



REGIONE DEL VENETO

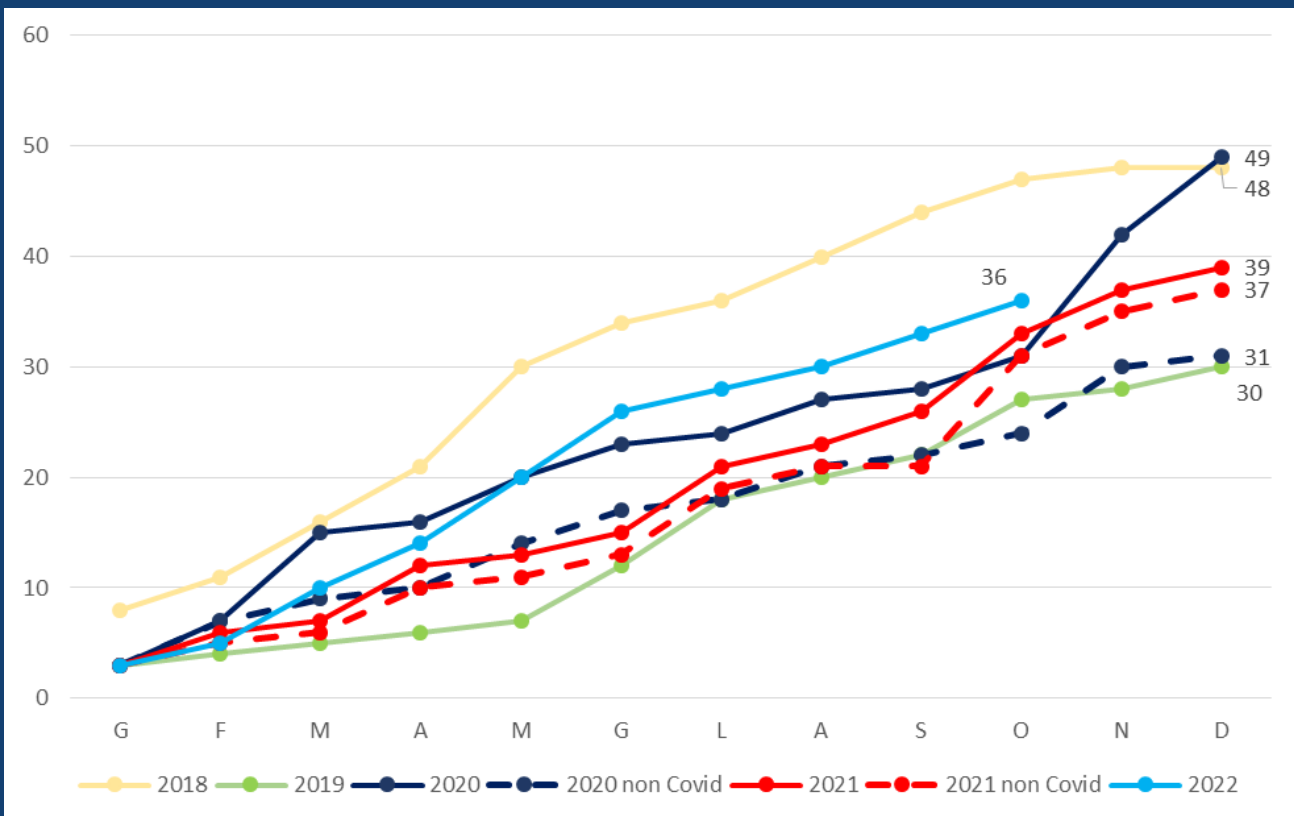


BOLLETTINO DEGLI INFORTUNI MORTALI

GENNAIO - OTTOBRE 2022



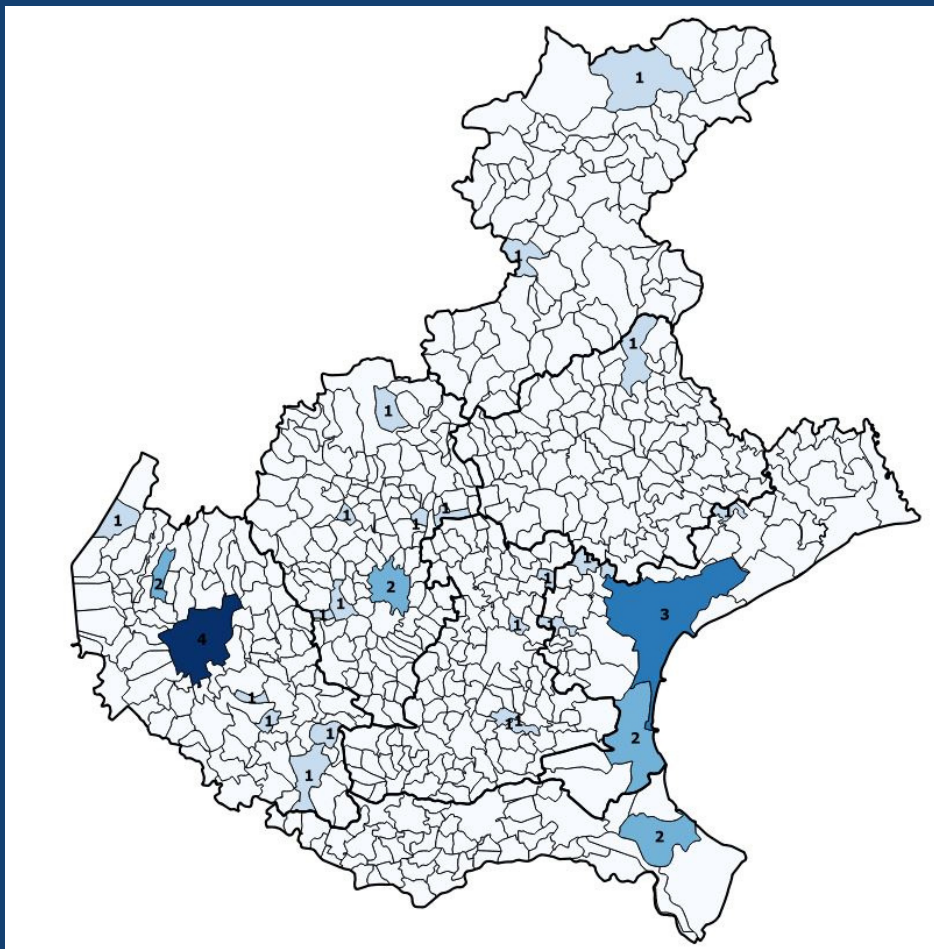
Regione del Veneto – U.O. Prevenzione – Sanità
Pubblica in collaborazione con Azienda Zero –
UOC Servizio Epidemiologico Regionale e Registri



Andamento cumulativo degli infortuni mortali nella Regione del Veneto. Anni 2018- 2022

	G	F	M	A	M	G	L	A	S	O	N	D	TOTALE
ULSS 1	-	-	-	1	-	-	-	-	-	1	-	-	2
ULSS 2	1	-	-	-	-	-	-	-	-	-	-	-	1
ULSS 3	1	1	-	-	3	1	-	-	-	1	-	-	7
ULSS 4	-	-	-	-	-	-	-	-	1	-	-	-	1
ULSS 5	-	-	1	-	1	-	-	-	-	-	-	-	2
ULSS 6	-	-	2	-	-	1	1	-	-	-	-	-	4
ULSS 7	1	-	1	-	-	1	-	1	-	-	-	-	4
ULSS 8	-	-	-	1	2	-	-	-	1	-	-	-	4
ULSS 9	-	1	1	2	-	3	1	1	1	1	-	-	11
TOTALE	3	2	5	4	6	6	2	2	3	3	-	-	36

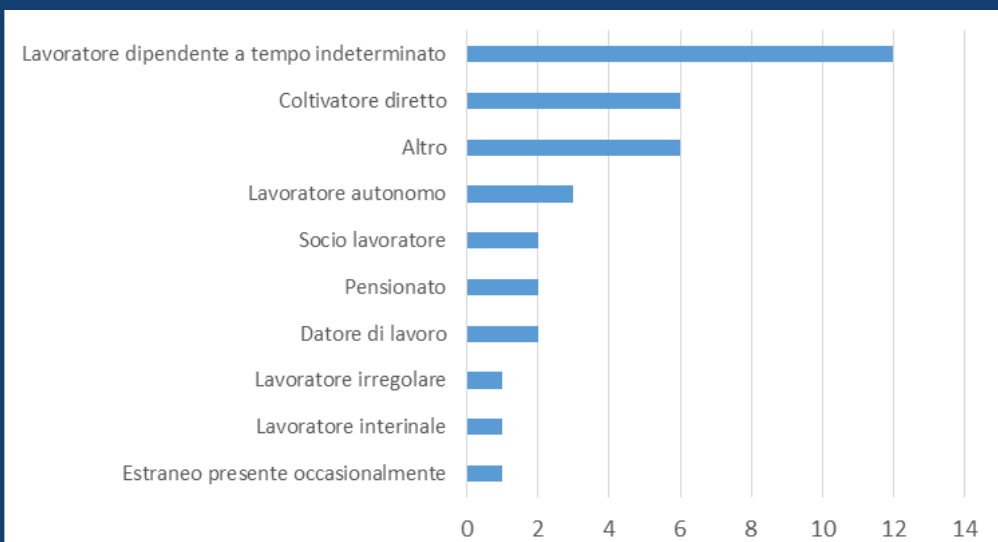
Distribuzione degli infortuni mortali nella Regione del Veneto per mese e Azienda ULSS di evento. Gennaio - Ottobre 2022



Distribuzione degli infortuni mortali nella Regione del Veneto per comune di evento. Gennaio - Ottobre 2022

GENERE	<20	21-30	31-40	41-50	51-60	61-70	>71	TOTALE	NAZIONALITA'
M	1	4	2	4	16	6	2	35	ITALIANA
						1		1	UCRAINA
F	0	0	0	0	0	0	0	0	
TOTALE	1	4	2	4	16	7	2	36	

Distribuzione degli infortuni mortali nella Regione del Veneto per sesso, nazionalità e classe di età all'infortunio. Gennaio - Ottobre 2022



Distribuzione degli infortuni mortali nella Regione del Veneto per ruolo. Gennaio - Ottobre 2022

	AGRICOLTURA	EDILIZIA	METALMECCANICA	LOGISTICA	SERVIZI	CONTO STATO	INDUSTRIA	ARTIGIANTO	TOTALE
SCHIACCIAMENTO (di cui con trattore)	10 (3)	2	1	1	1	1 (1)	-		16 (4)
CADUTA DALL'ALTO	-	3	1	1	1	-	-		6
CADUTA IN PIANO	-	1	-	1	-	-	-		2
FOLGORAZIONE	1	-	1	-	1	-	-		3
ANNEGAMENTO (di cui con trattore)	1 (1)	-	-	-	-	-	-		1 (1)
ASFISSIA	-	1	1	-	-	-	-		2
INVESTIMENTO	-	1	1	-	1	-	-	1	4
TAGLIO	-	-	1	-	-	-	-		1
USTIONI	-	-	-	-	-	-	1		1
TOTALE	12	8	6	3	4	1	1	1	36

Distribuzione degli infortuni mortali nella Regione del Veneto per dinamica di evento e comparto. Gennaio - Ottobre 2022

Criteri di inclusione

Sono inclusi tutti gli eventi con esito mortale avvenuti nel territorio e ricollegabili ad una attività lavorativa. Inclusi i seguenti:

- infortuni stradali NON dovuti alla sola circolazione dei veicoli in luogo pubblico (es: infortuni avvenuti eseguendo interventi sul mezzo o sul carico trasportato; ribaltamento del mezzo causato da pendenza del terreno o errori di manovra; investimento di operai al lavoro in cantieri stradali o comunque in strada)
- infortuni dovuti a cause mediche in caso di evidente nesso di causalità con l'attività lavorativa (es: malore nel corso di attività pesanti in condizioni climatiche sfavorevoli)
- infortuni a danno di Lavoratori irregolari
- infortuni a danno di volontari
- atti intenzionali da parte di terzi
- intossicazioni acute
- eventi accaduti all'esterno dell'azienda

Criteri di esclusione

Sono esclusi i seguenti casi:

- infortuni in itinere
- infortuni dovuti esclusivamente a cause mediche
- eventi deliberatamente autoprocurati
- infortuni a danno di studenti, sportivi e collaboratori familiari
- infortuni avvenuti a soggetti non lavoratori occasionalmente presenti