



REGIONE DEL VENETO

giunta regionale



LA TUTELA DELLA SALUTE MENTALE NEL VENETO

Rapporto 2010

dati anno 2009

AZIENDA ULSS 5
OVEST VICENTINO

Novembre 2010

Elaborazioni statistiche e redazione:

Francesco Avossa, Giovanni Milan, Cristiana Visentin, Paolo Spolaore
Coordinamento del Sistema Epidemiologico Regionale – Regione del Veneto.

Gruppo tecnico-scientifico Flussi Informativi dell'Assistenza Psichiatrica Territoriale

Francesco Amaddeo	Università degli Studi di Verona, Dipartimento di Medicina e Sanità Pubblica, Sezione di Psichiatria e di Psicologia Clinica
Andrea Angelozzi	Azienda ULSS n. 9 Treviso
Francesco Avossa	Coordinamento del Sistema Epidemiologico Regionale – Regione del Veneto
Graziano Concari	Azienda ULSS n. 22 Bussolengo
Silvio Frazzlingaro	Azienda ULSS n. 22 Bussolengo
Roberto Lezzi	Azienda ULSS n. 9 Treviso
Renato Magnabosco	Azienda ULSS n. 5 Ovest Vicentino
Giovanni Milan	Coordinamento del Sistema Epidemiologico Regionale – Regione del Veneto
Lorenzo Rampazzo	Servizio per la Tutela della Salute Mentale Direzione Attuazione Programmazione Sanitaria – Regione del Veneto
Paolo Spolaore	Coordinamento del Sistema Epidemiologico Regionale – Regione del Veneto
Emanuele Toniolo	Azienda ULSS n. 18 Rovigo
Cristiana Visentin	Coordinamento del Sistema Epidemiologico Regionale – Regione del Veneto
Giuseppe Zamengo	Servizio Sistema Informatico SSR Direzione Controlli e Governo SSR – Regione del Veneto

Strutture di riferimento

- Servizio per la Tutela della Salute Mentale – Direzione Attuazione Programmazione Sanitaria
Palazzo Molin – San Polo n. 2514, 30125 Venezia
Telefono: 041 2793490; Fax 041 2793425; e-mail: salutementale@regione.veneto.it
- Coordinamento del Sistema Epidemiologico Regionale – Regione del Veneto
Via dei Carpani n. 16/Z, 31033 Castelfranco Veneto
Telefono: 0423 732790; Fax: 0423 732791; e-mail: ser@ulssasolo.ven.it
- Servizio Sistema Informatico SSR – Direzione Controlli e Governo SSR
Ex Ospedale Giustinian – Dorsoduro n. 1454, 30123 Venezia
Telefono: 041 2793481; Fax 041 2793423; e-mail: giuseppe.zamengo@regione.veneto.it

SOMMARIO

Utenza psichiatrica.....	1
Attività dei servizi psichiatrici territoriali.....	11
Attività ospedaliera	16
Qualità dei dati del flusso APT	18
Raggruppamenti di diagnosi psichiatriche.....	19

Utenza psichiatrica

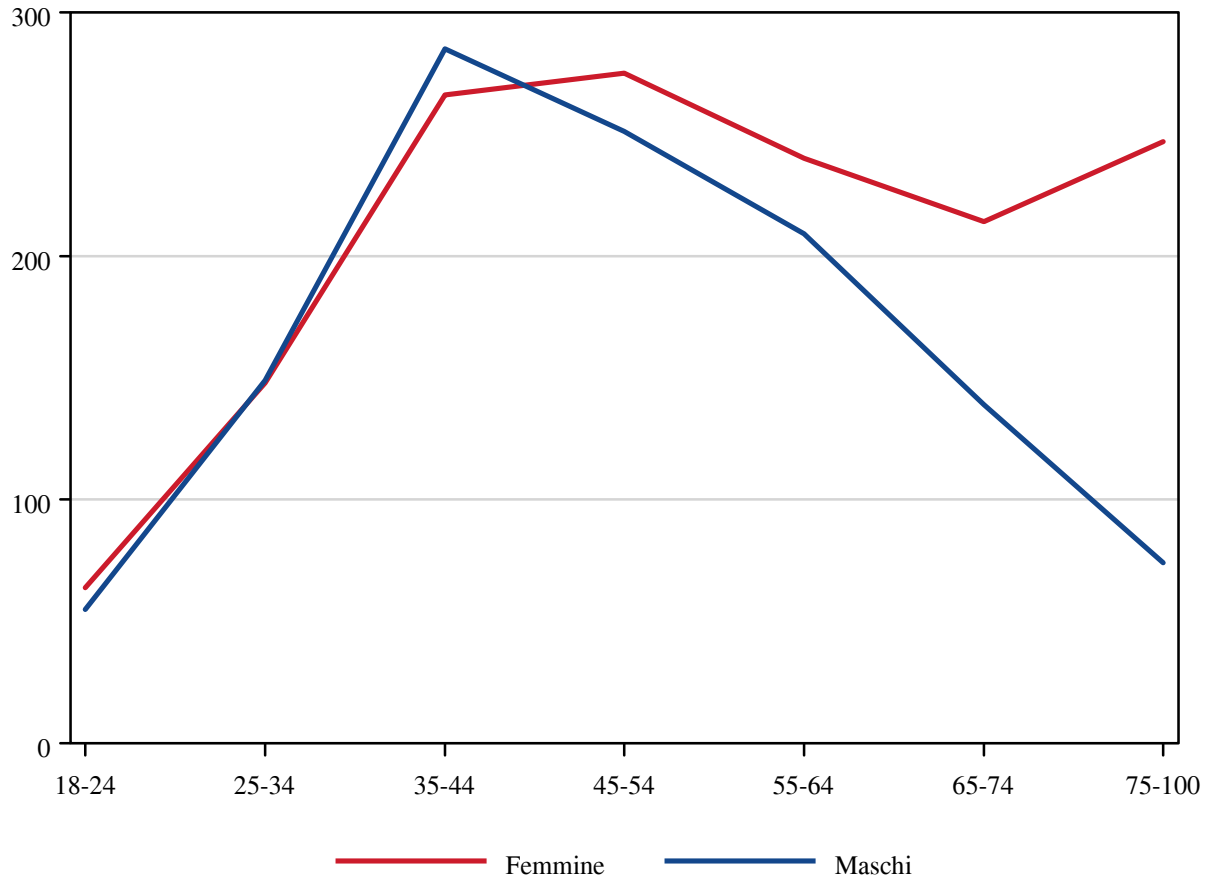
Utenti psichiatrici per tipo di assistenza. Età maggiore di 17 anni.

Tipo di assistenza	N	%	Età media
solo Territoriale	2.241	85,7	52,3
solo Ospedaliera	141	5,4	60,4
Territoriale e Ospedaliera	234	8,9	46,4
Totale	2.616	100,0	52,2

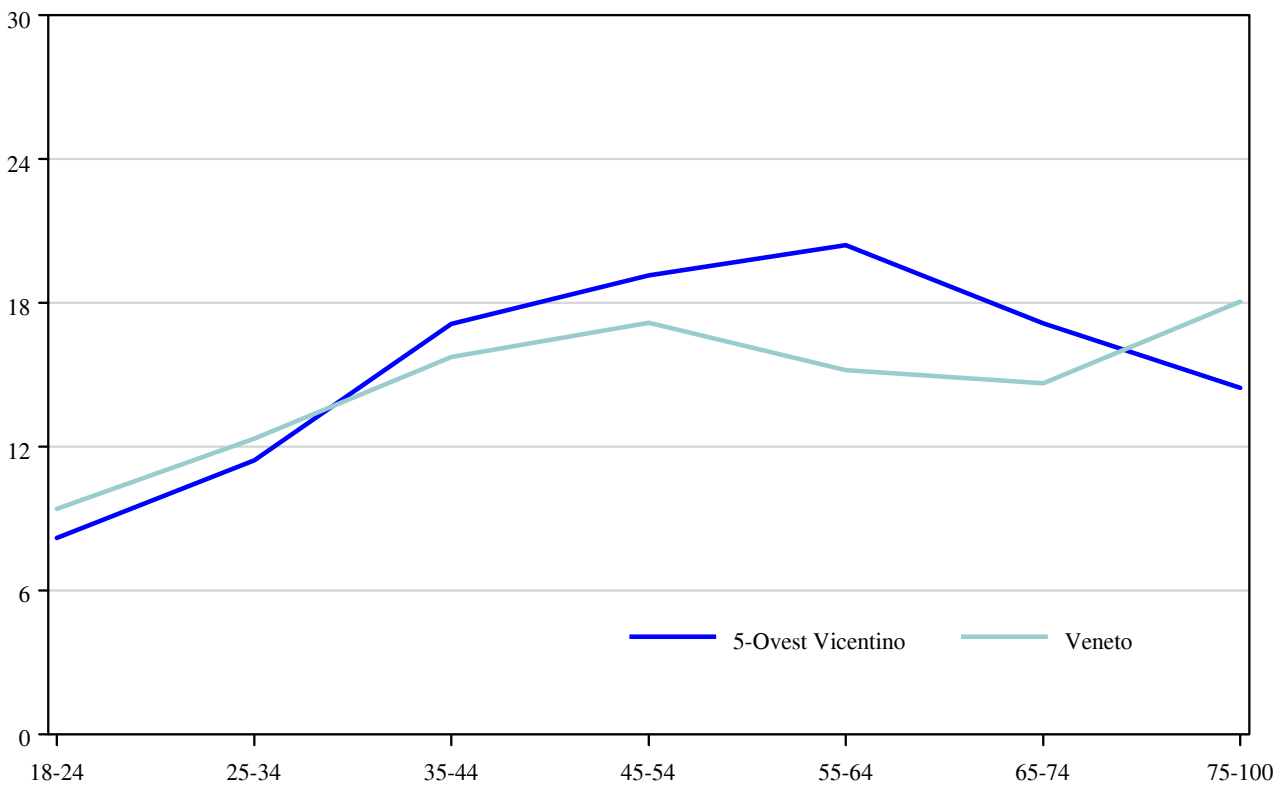
Utenti psichiatrici per sesso e classi di età. Età maggiore di 17 anni.

Classi di età	Sesso				Totale	
	Maschi		Femmine			
	N	%	N	%	N	%
18-24	55	46,2	64	53,8	119	100,0
25-34	149	50,2	148	49,8	297	100,0
35-44	285	51,7	266	48,3	551	100,0
45-54	251	47,7	275	52,3	526	100,0
55-64	209	46,5	240	53,5	449	100,0
65-74	139	39,4	214	60,6	353	100,0
75-100	74	23,1	247	76,9	321	100,0
Totale	1.162	44,4	1.454	55,6	2.616	100,0

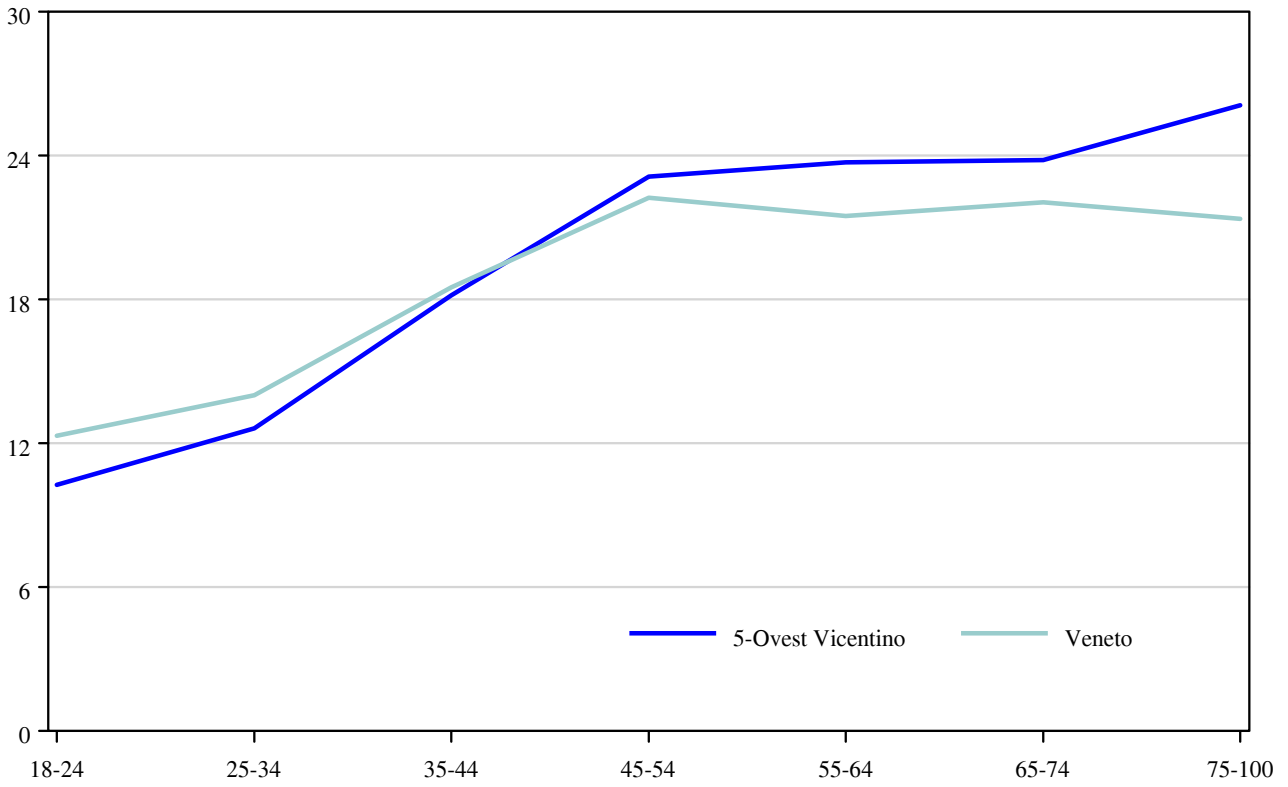
Utenti psichiatrici per sesso e classi di età.



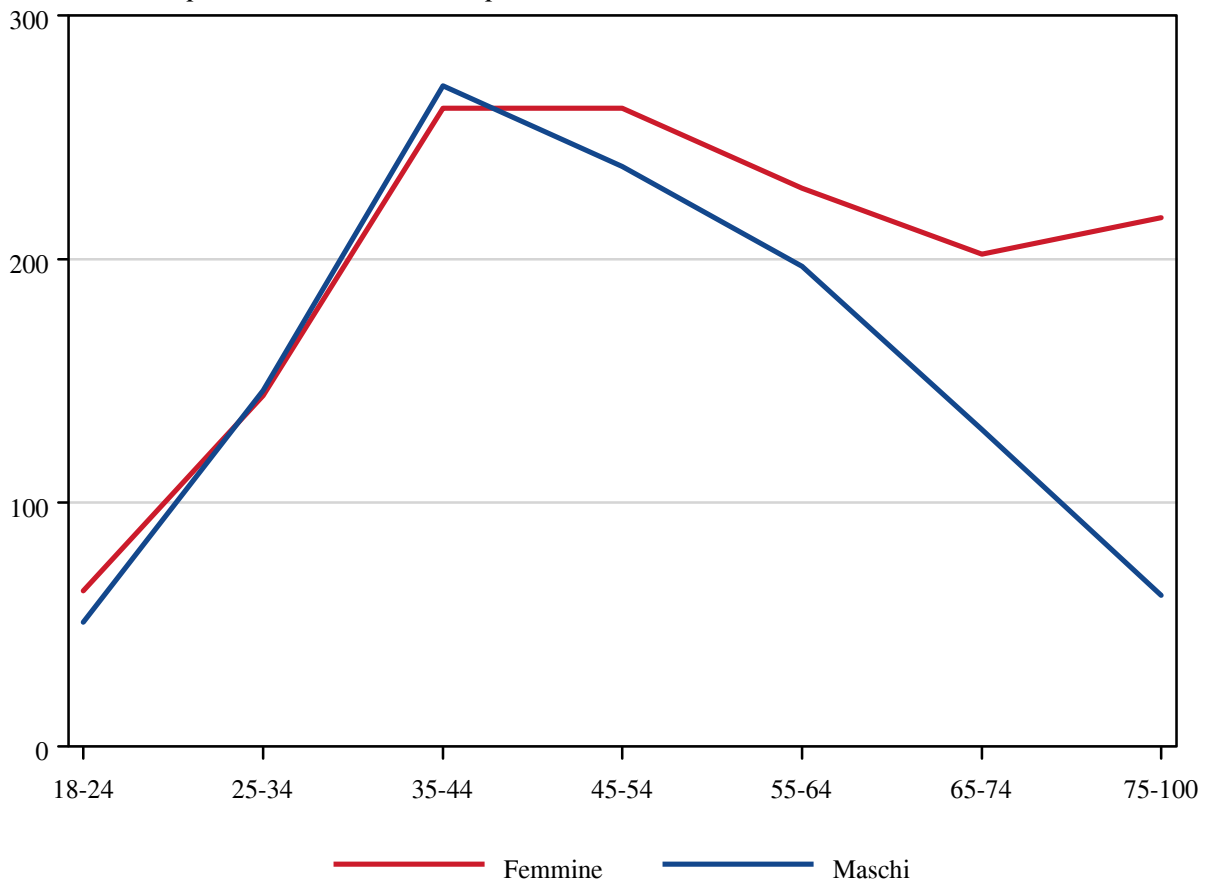
Maschi. Utenti psichiatrici per mille residenti per classi di età.



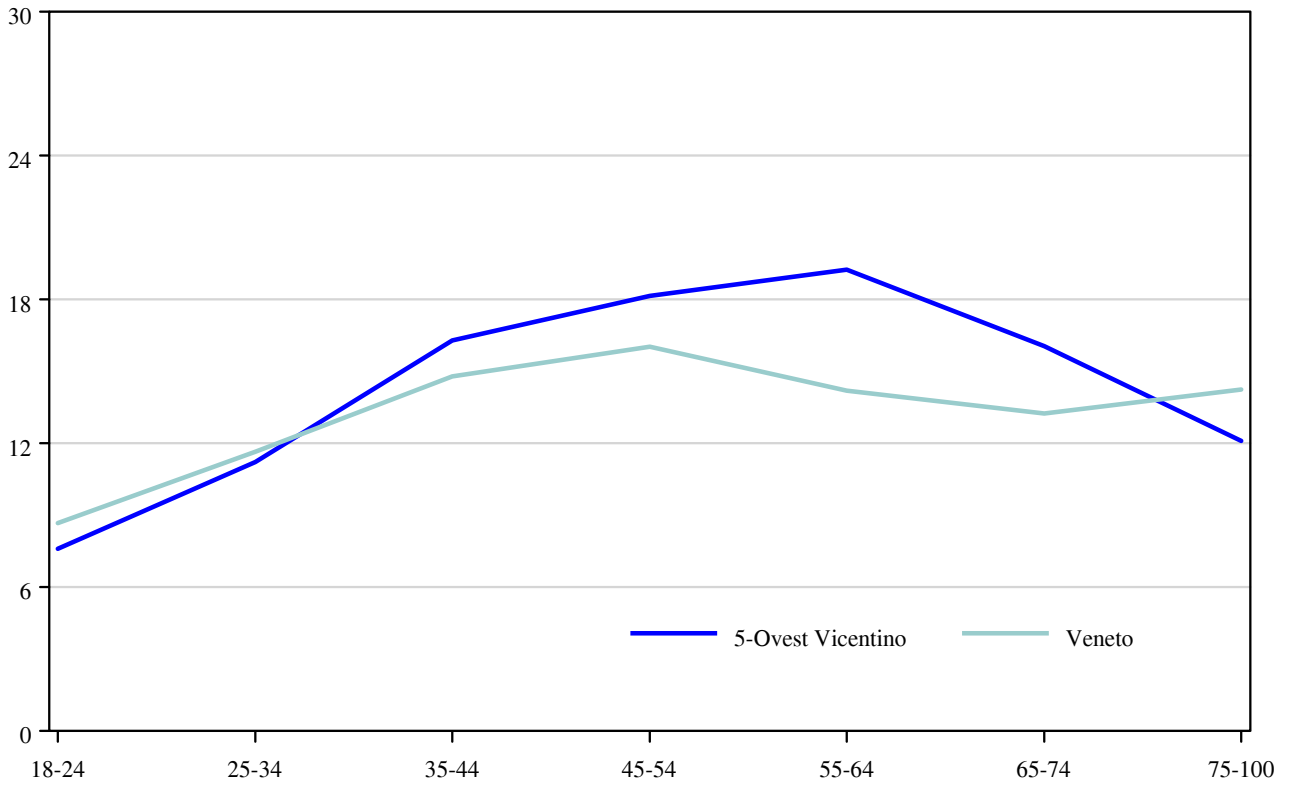
Femmine. Utenti psichiatrici per mille residenti per classi di età.



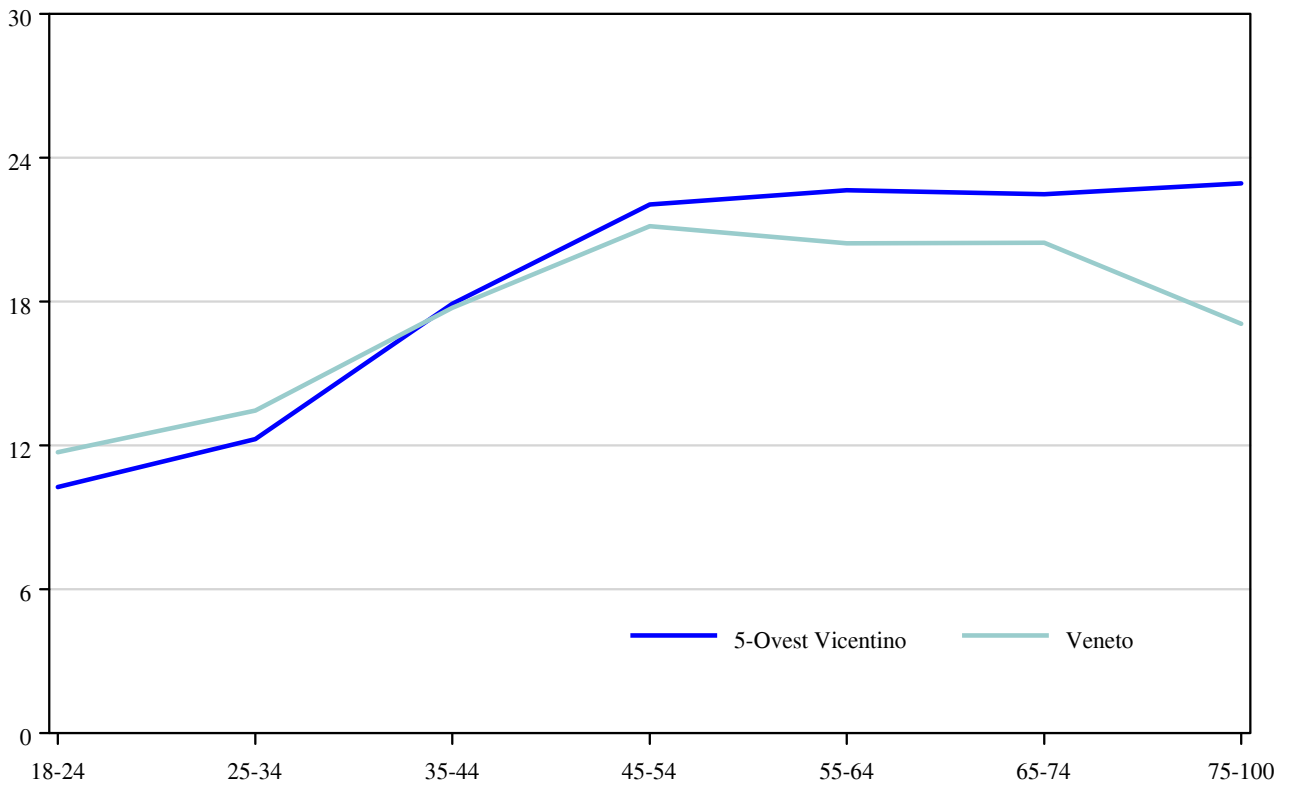
Utenti dei servizi psichiatrici territoriali per sesso e classi di età.



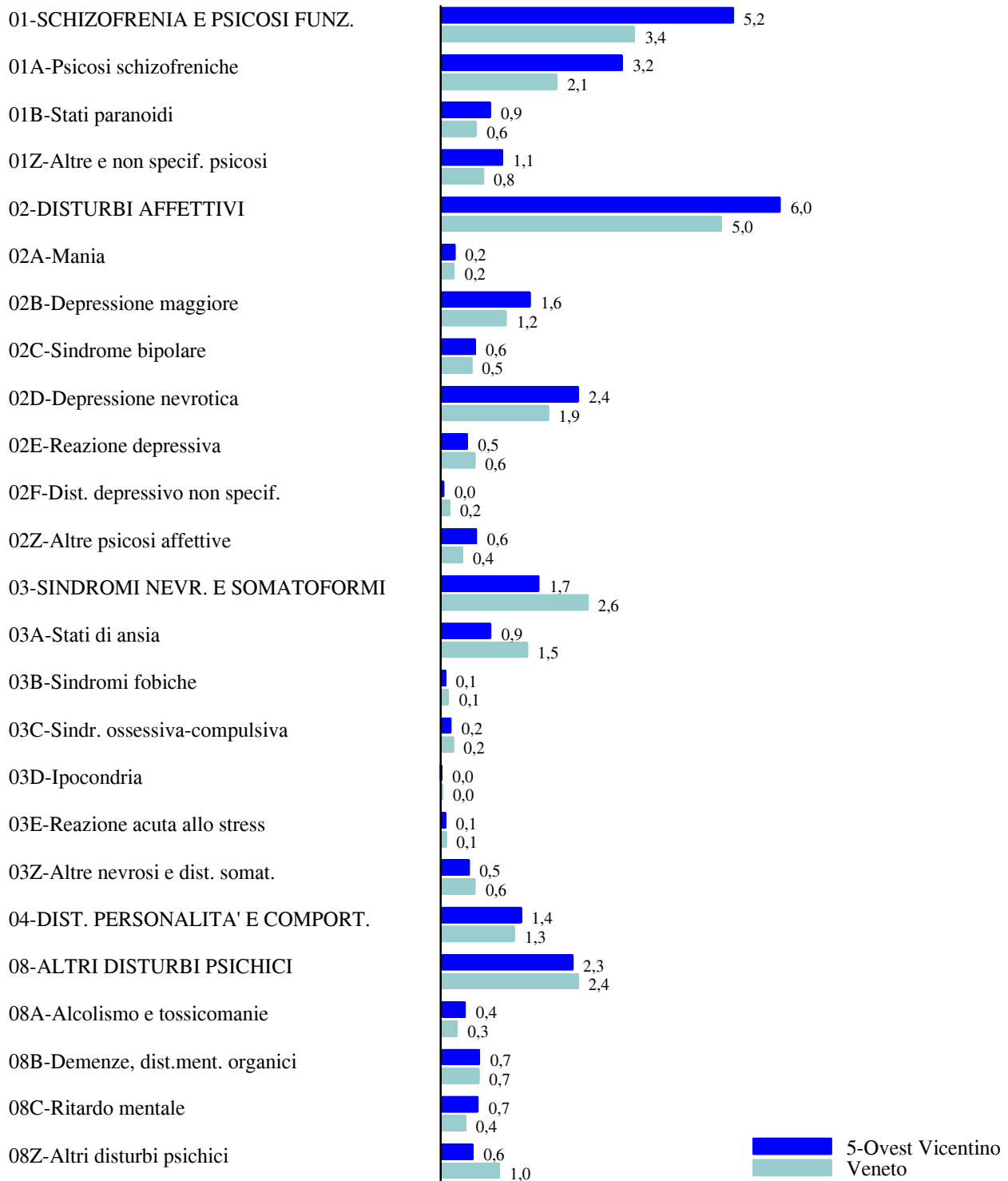
Maschi. Utenti dei servizi psichiatrici territoriali per mille residenti per classi di età.



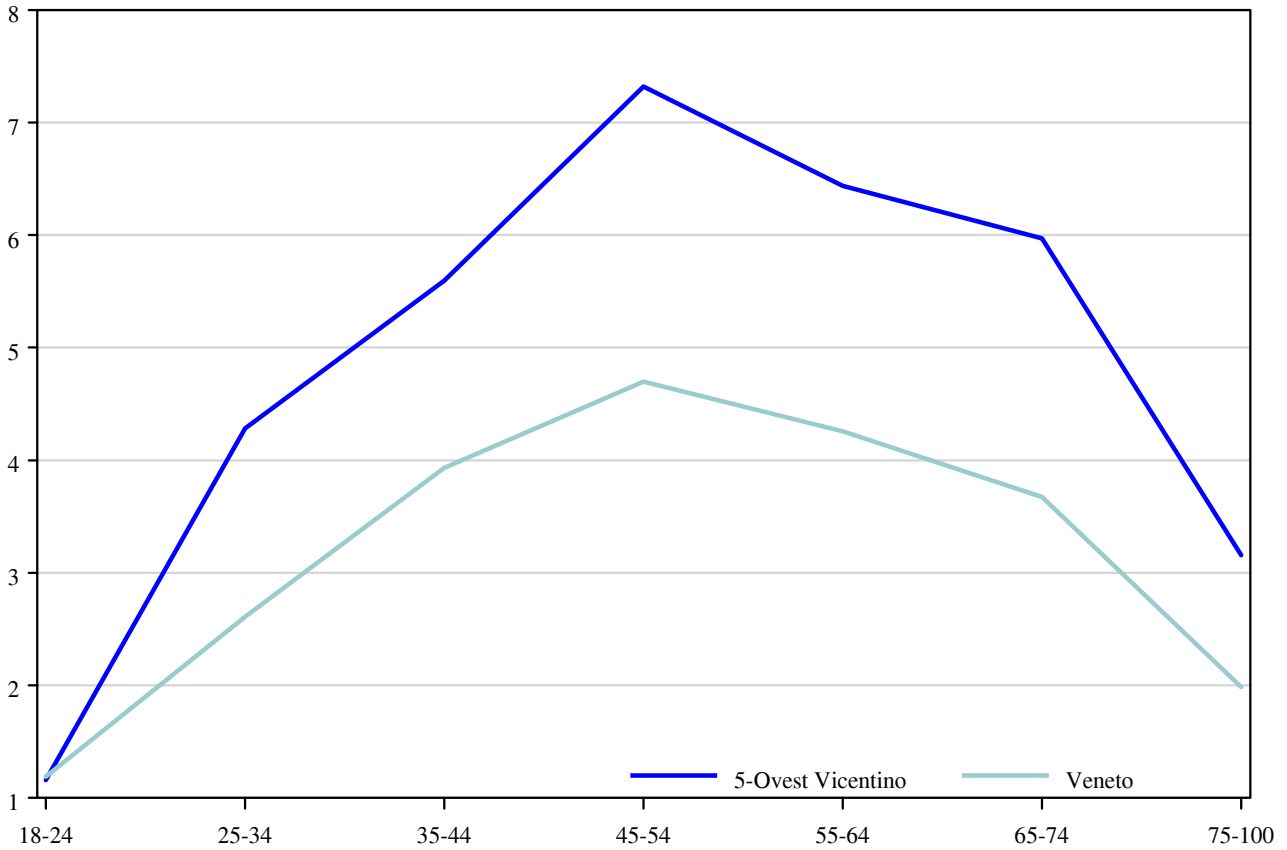
Femmine. Utenti dei servizi psichiatrici territoriali per mille residenti per classi di età.



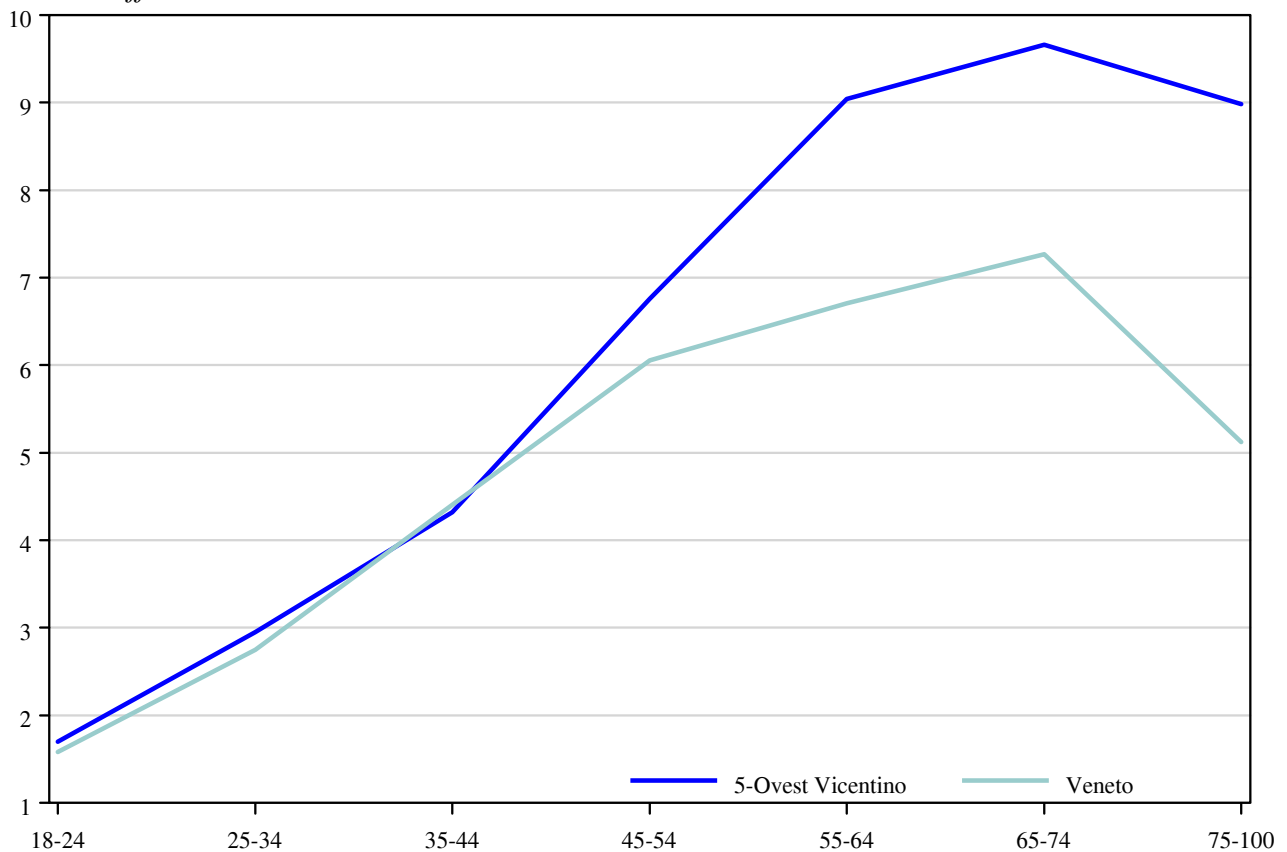
Utenti dei servizi psichiatrici territoriali per mille residenti di età maggiore di 17 anni per patologia.



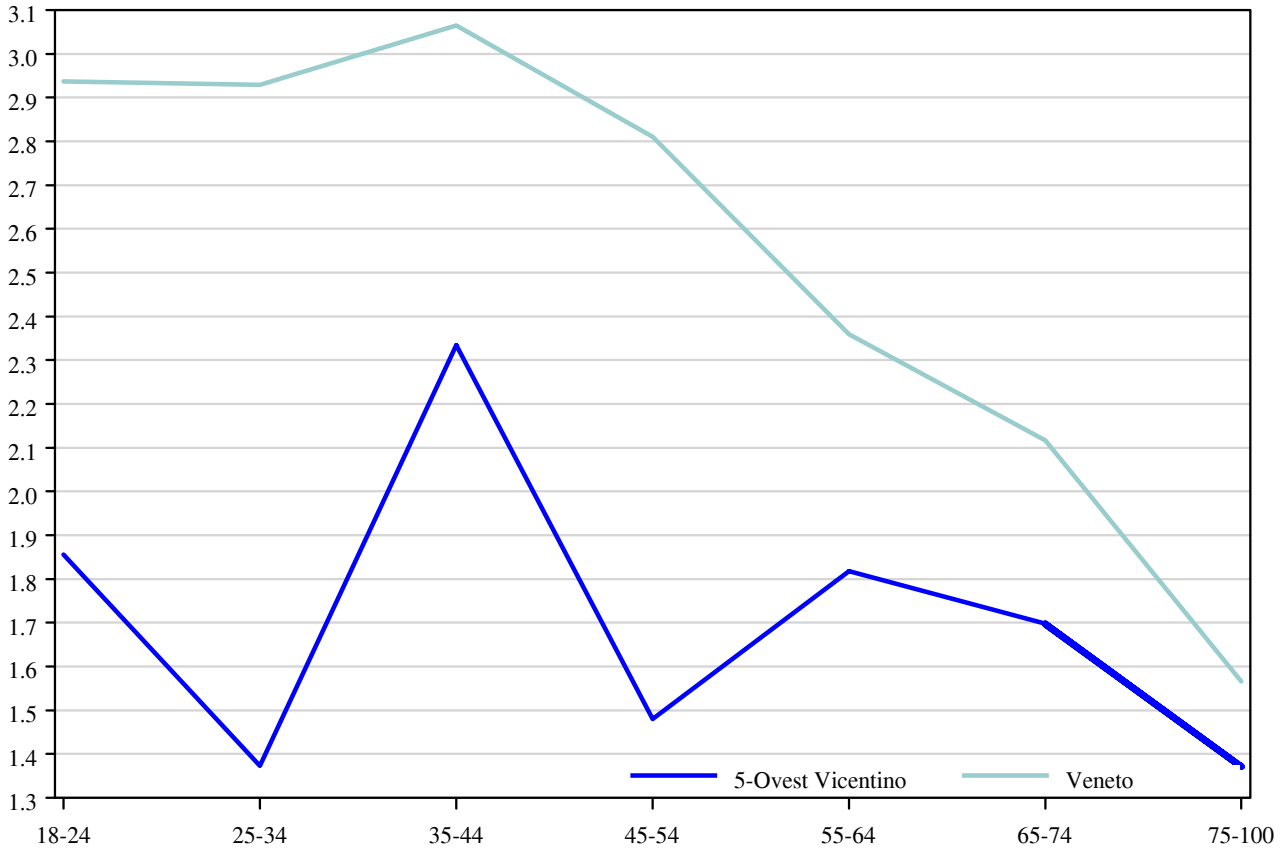
*Utenti dei servizi psichiatrici territoriali per mille residenti per classi di età.
Schizofrenia e altre psicosi funzionali.*



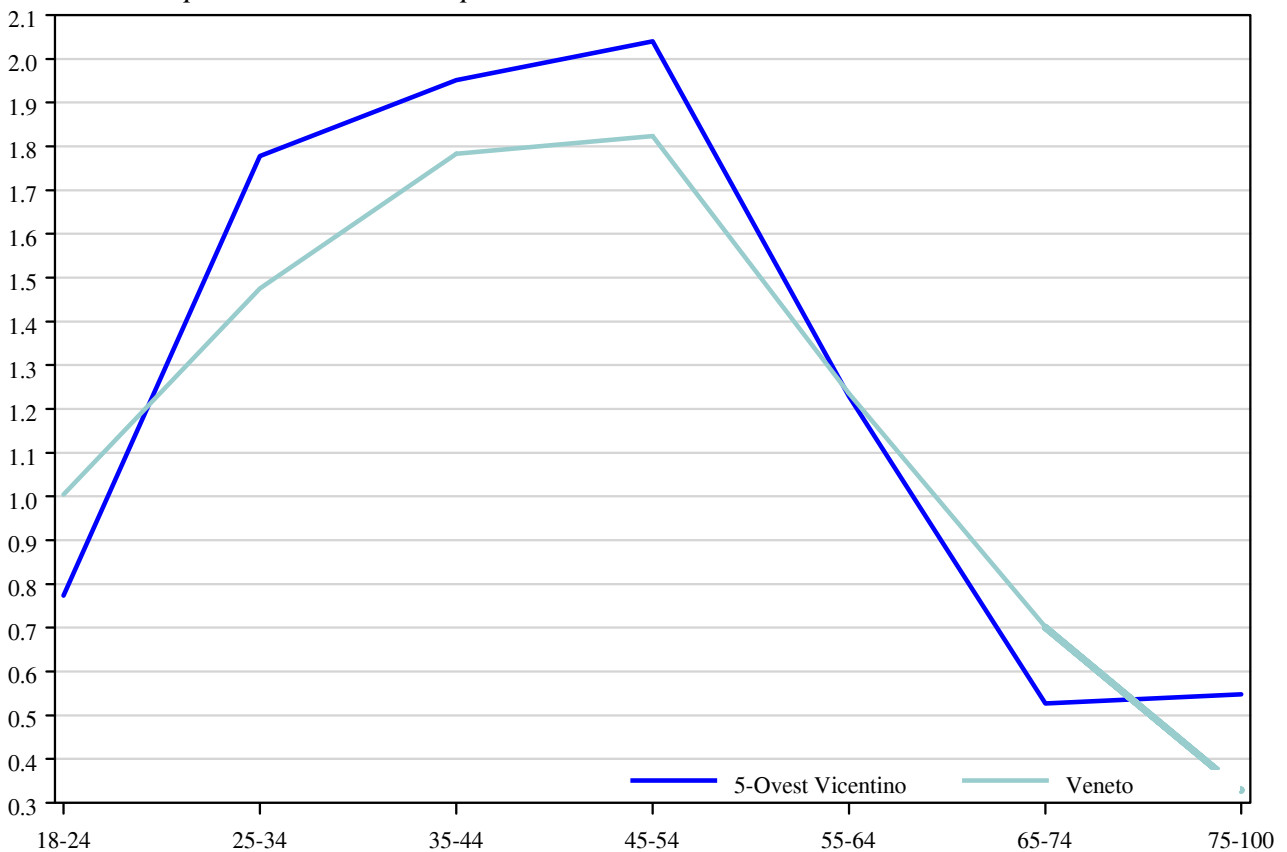
*Utenti dei servizi psichiatrici territoriali per mille residenti per classi di età.
Disturbi affettivi.*



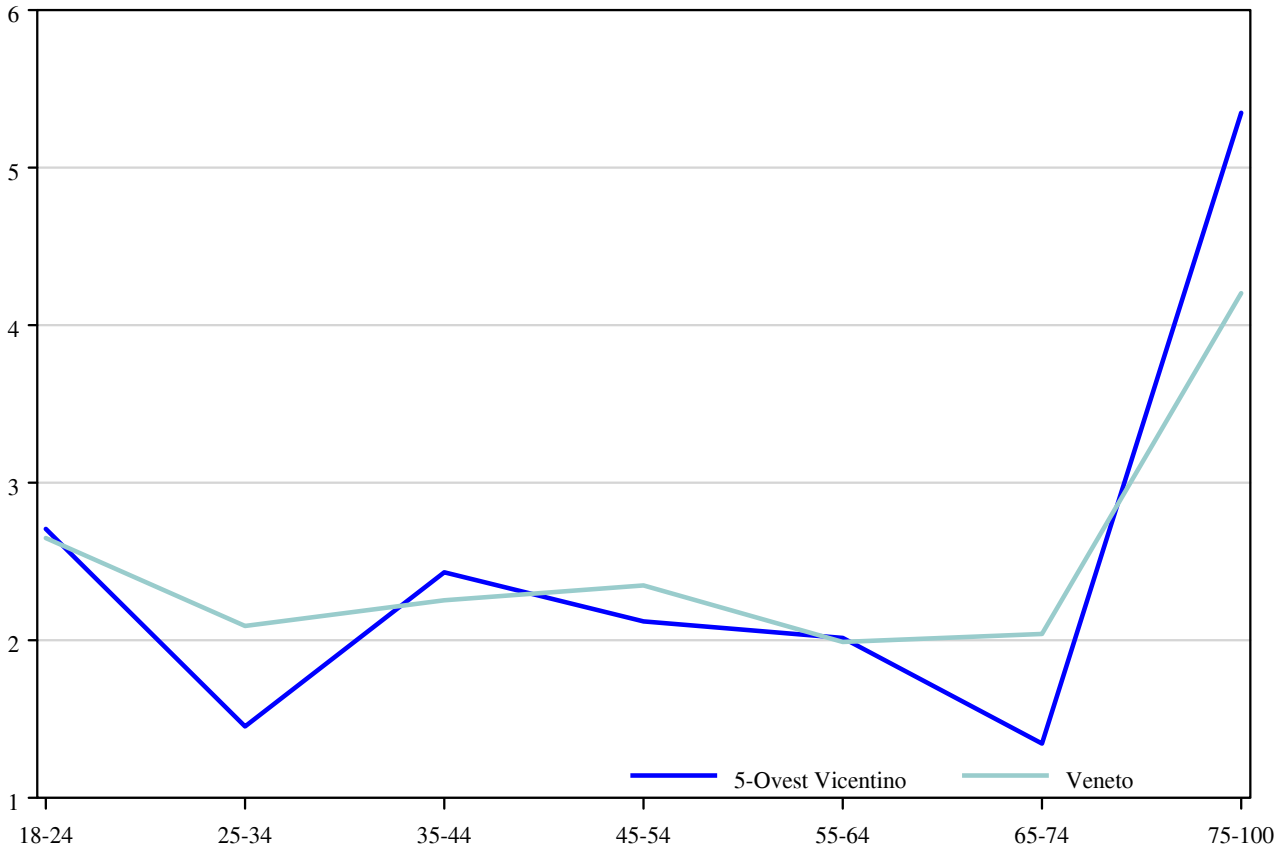
*Utenti dei servizi psichiatrici territoriali per mille residenti per classi di età.
Sindromi nevrotiche e somatoformi.*



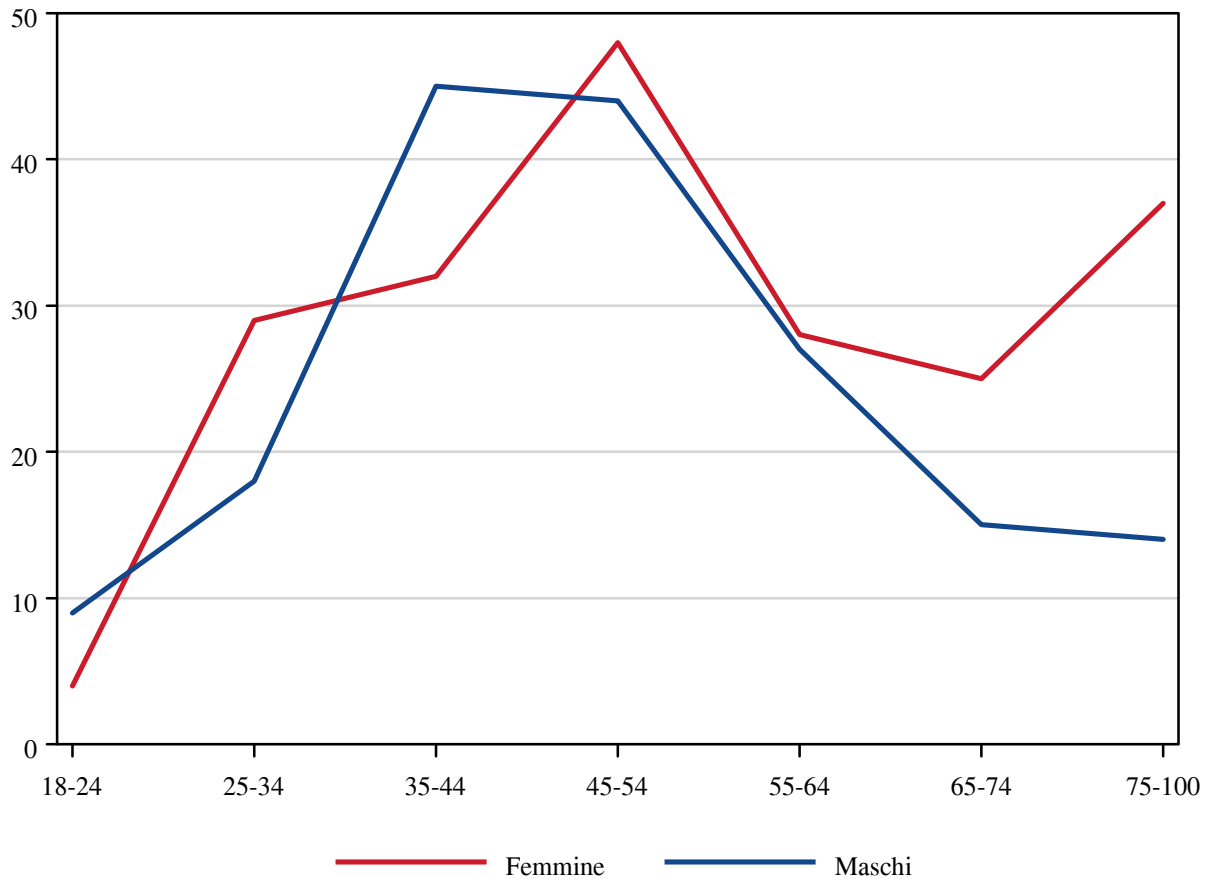
*Utenti dei servizi psichiatrici territoriali per mille residenti per classi di età.
Disturbi della personalità e del comportamento.*



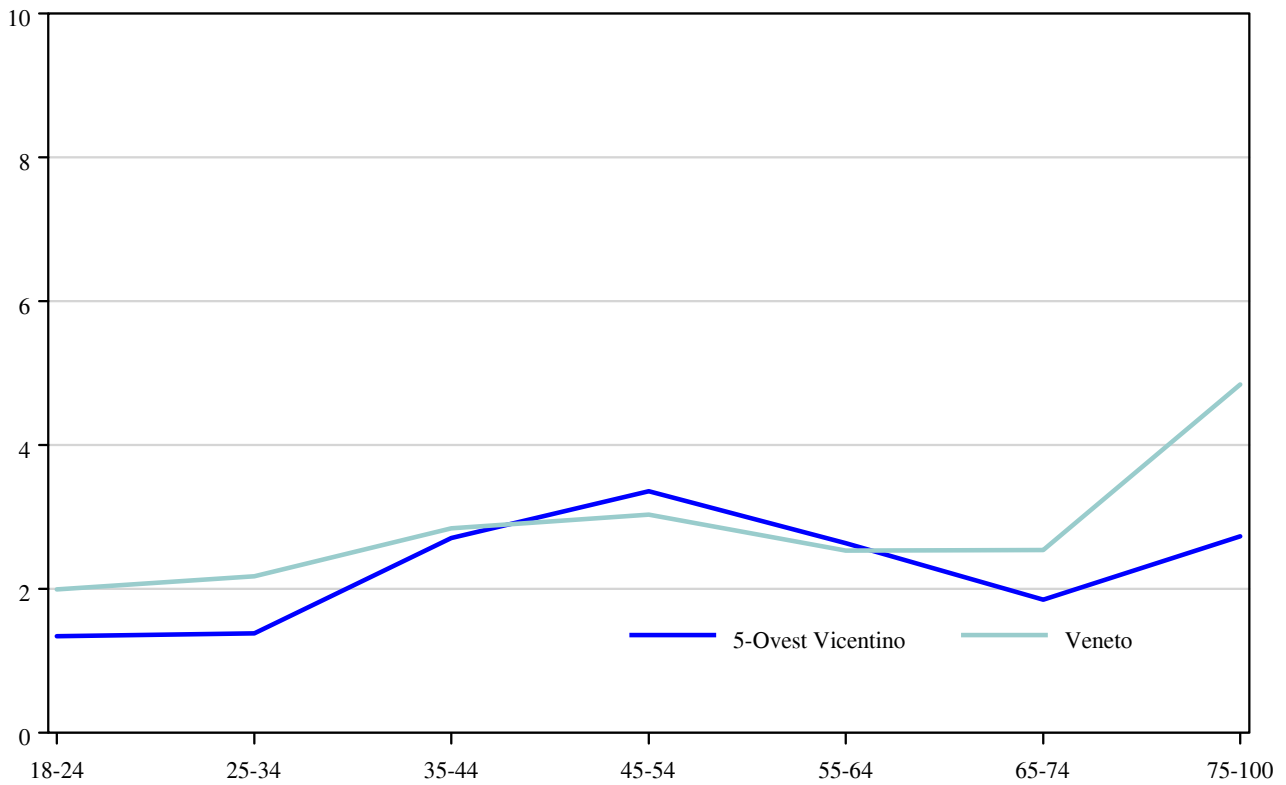
Utenti dei servizi psichiatrici territoriali per mille residenti per classi di età.
Altri disturbi psichici.



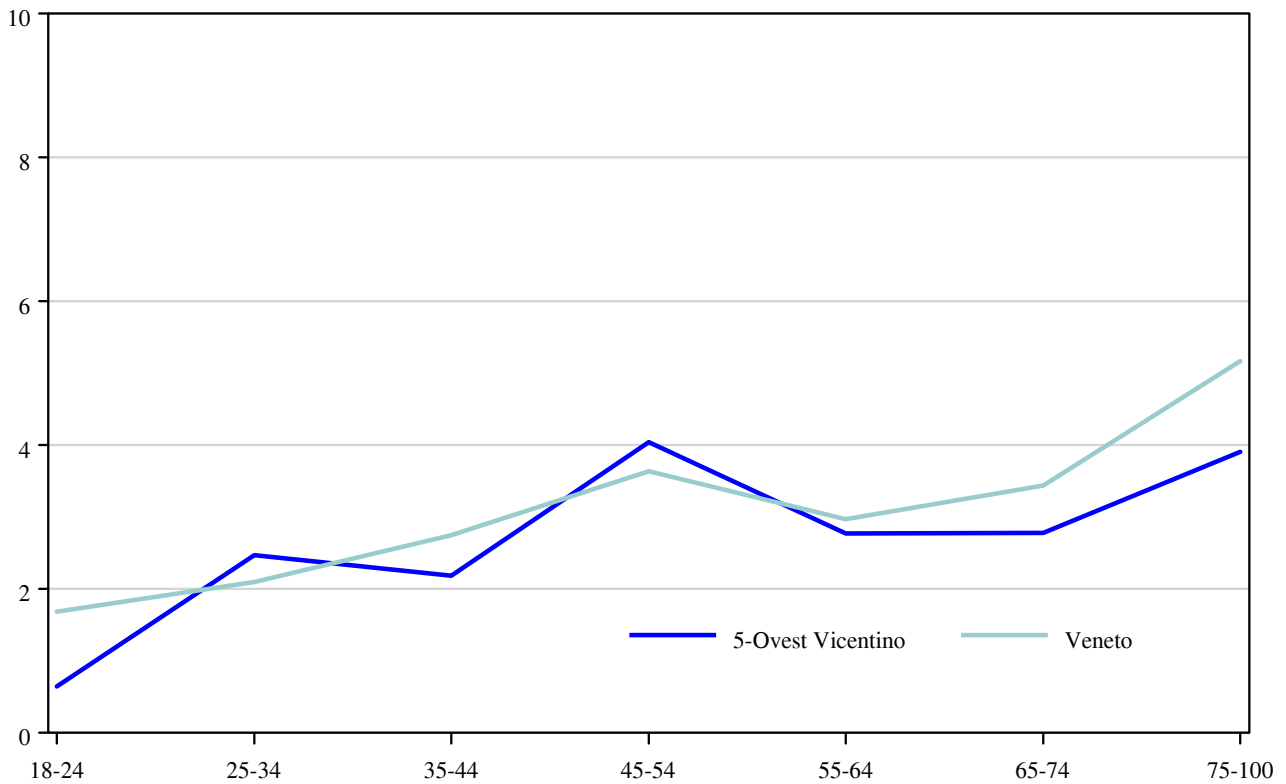
Utenti dimessi dagli ospedali con diagnosi di disturbo psichico per sesso e classi di età.



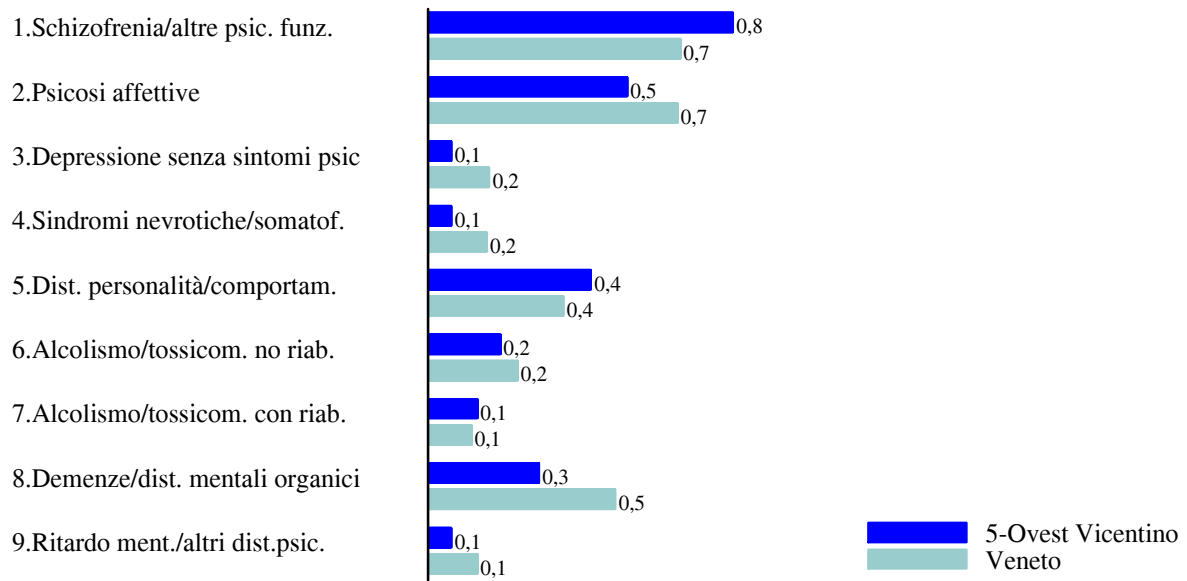
Maschi. Utenti dimessi dagli ospedali con diagnosi di disturbo psichico per mille residenti per classi di età.



Femmine. Utenti dimessi dagli ospedali con diagnosi di disturbo psichico per mille residenti per classi di età.

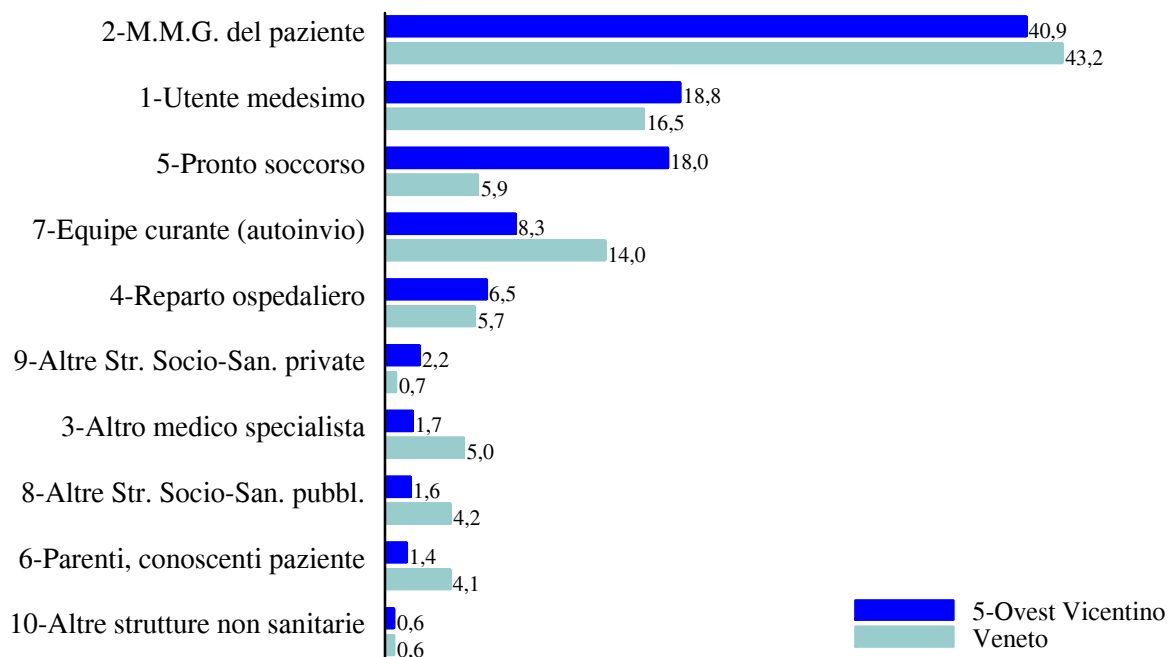


Utenti dimessi dagli ospedali con diagnosi di disturbo psichico per mille residenti di età maggiore di 17 anni per patologia.

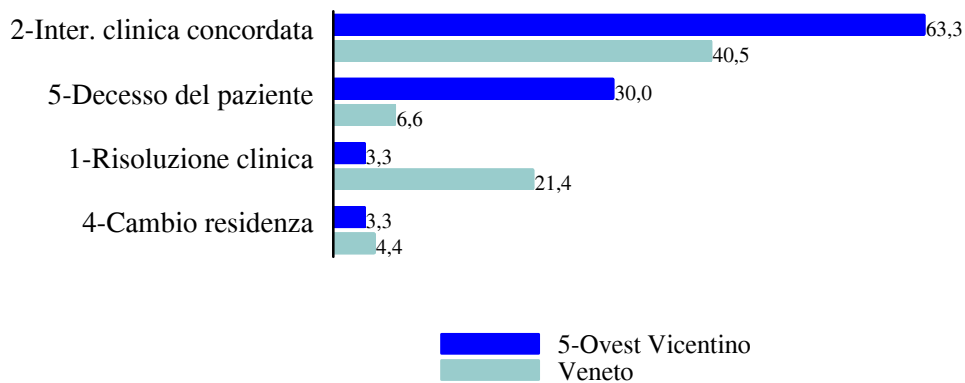


Attività dei servizi psichiatrici territoriali

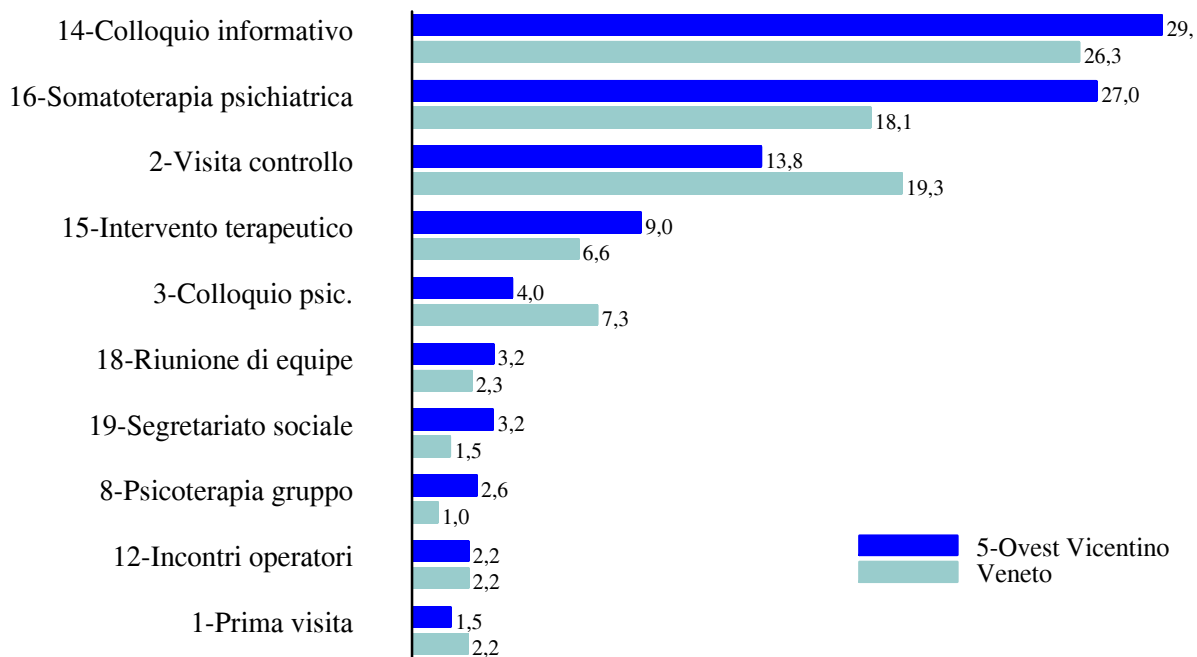
Cartelle aperte nell'anno per richiedente la prima prestazione (%).



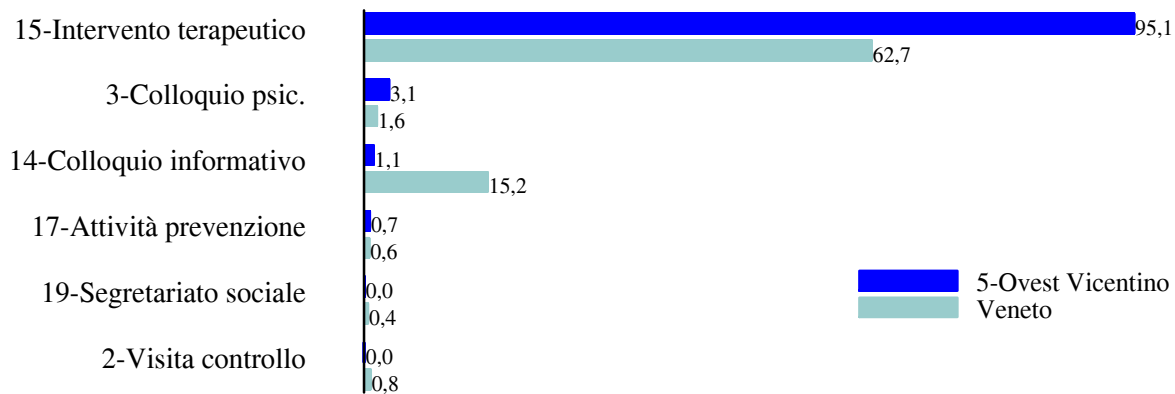
Cartelle chiuse nell'anno per modalità di risoluzione del rapporto di cura (%).

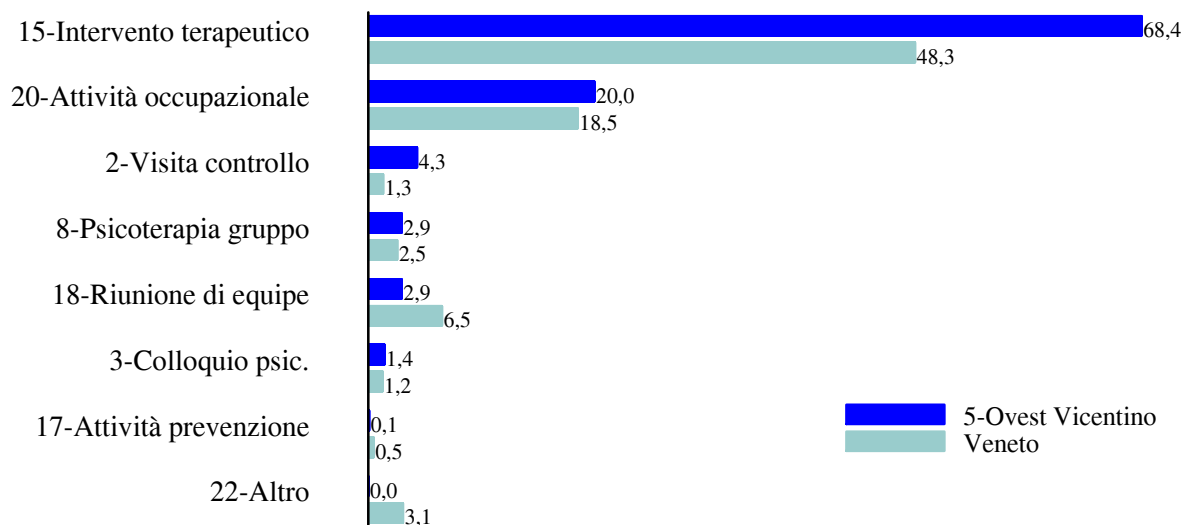
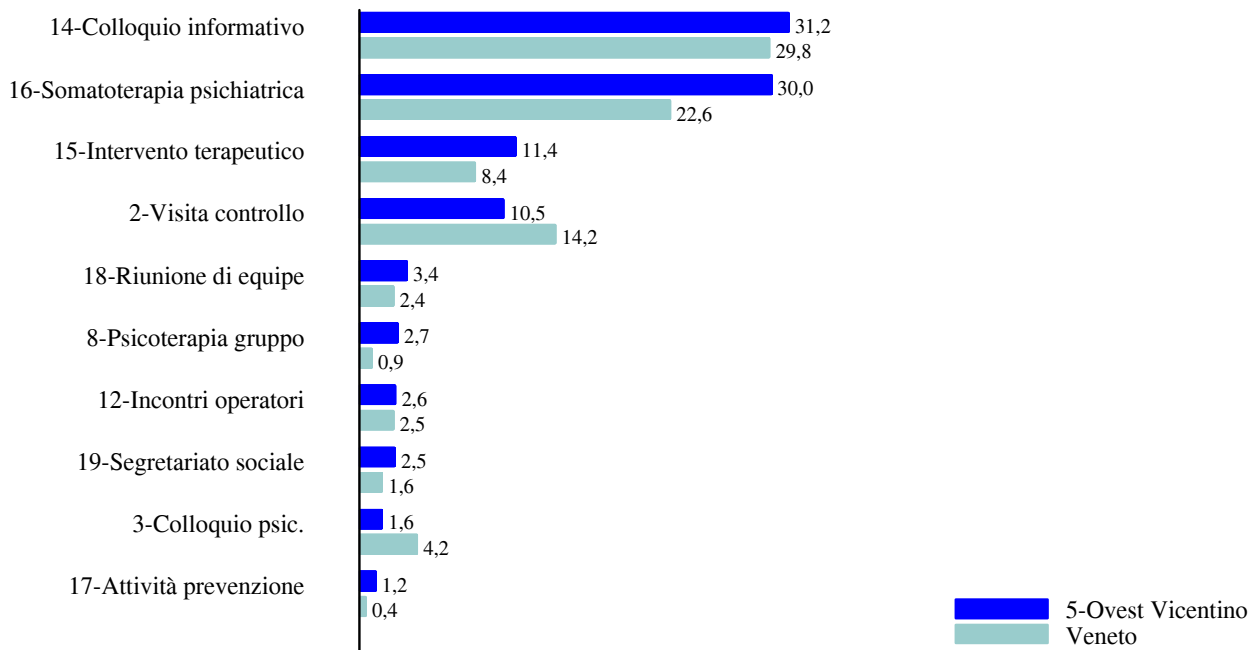


Prestazioni per tipo (%). Centri di salute mentale.

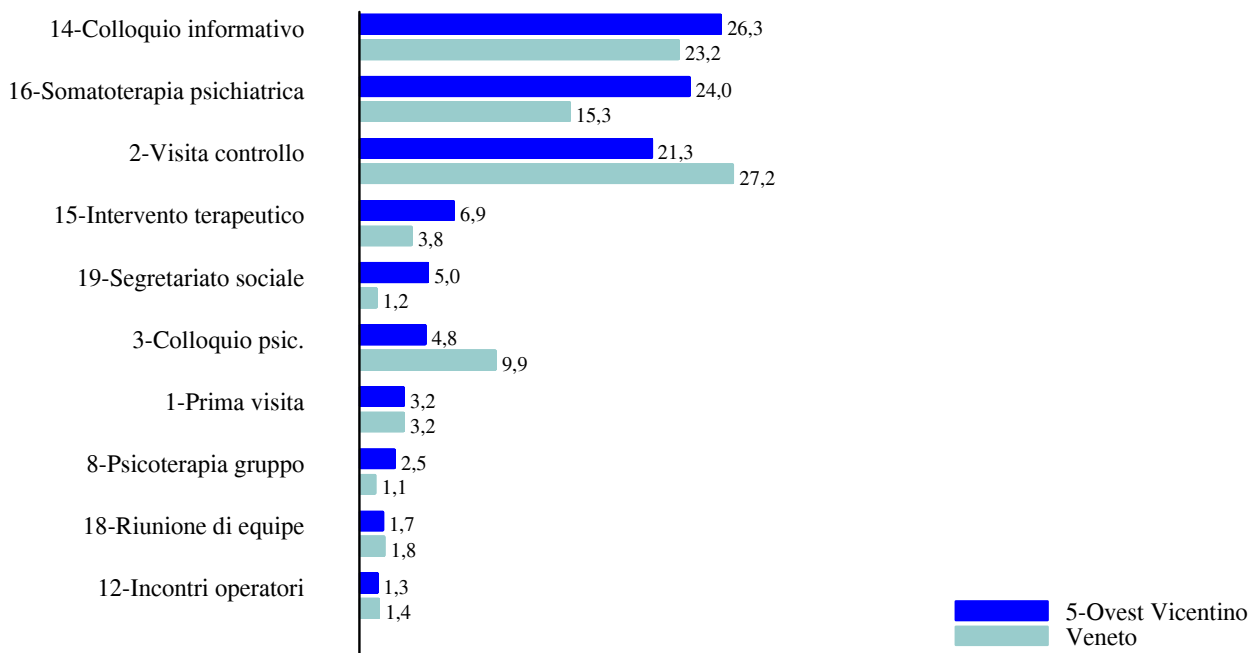


Prestazioni per tipo (%). Strutture semi-residenziali.

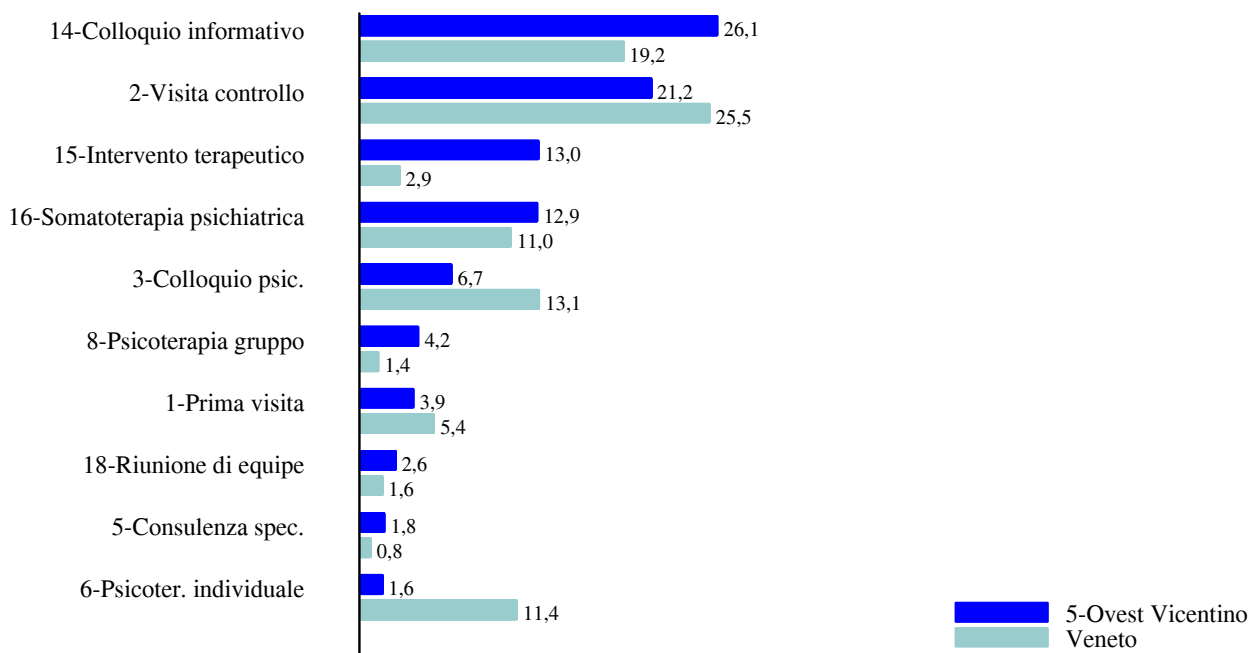


Prestazioni per tipo (%). Strutture residenziali.*Prestazioni più frequenti (%) erogate dai centri di salute mentale. Schizofrenia e altre psicosi funzionali.*

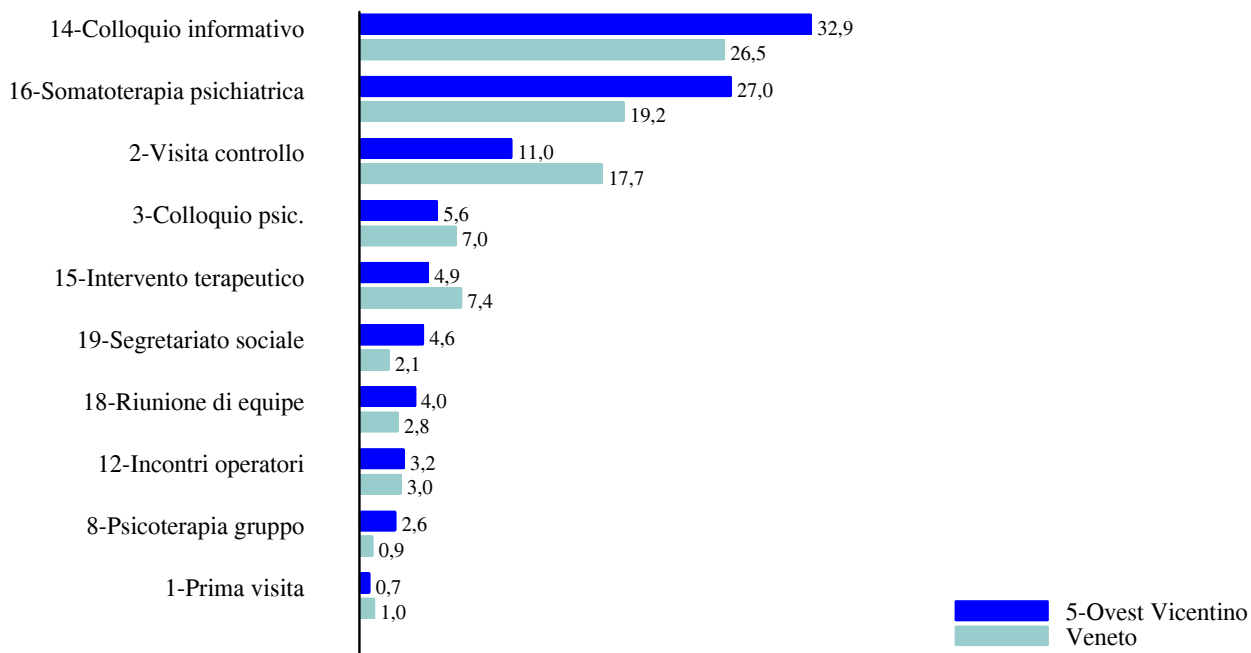
*Prestazioni più frequenti (%) erogate dai centri di salute mentale.
Disturbi affettivi.*



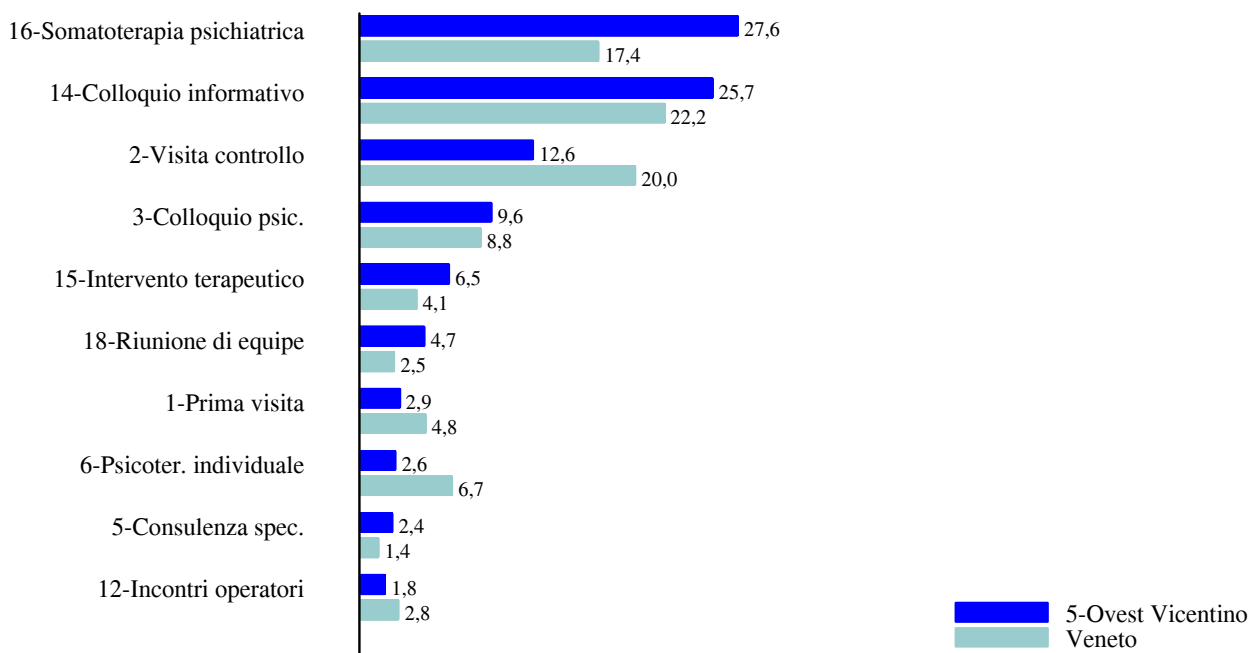
*Prestazioni più frequenti (%) erogate dai centri di salute mentale.
Sindromi nevrotiche e somatoformi.*



*Prestazioni più frequenti (%) erogate dai centri di salute mentale.
Disturbi della personalità e del comportamento.*



*Prestazioni più frequenti (%) erogate dai centri di salute mentale.
Altri disturbi psichici.*



Attività ospedaliera

Dimissioni (N) con diagnosi di disturbo psichico e giornate di degenza (GG) per tipo di struttura e unità operativa di dimissione. Età maggiore di 17 anni.

Tipo di struttura	U.O. di dimissione	N	%	GG	%
Ospedale pubblico	Psichiatria	273	76,0	3.969	78,6
	Altri reparti	86	24,0	1.078	21,4
	Totale	359	100,0	5.047	100,0
Totale		359	100,0	5.047	100,0

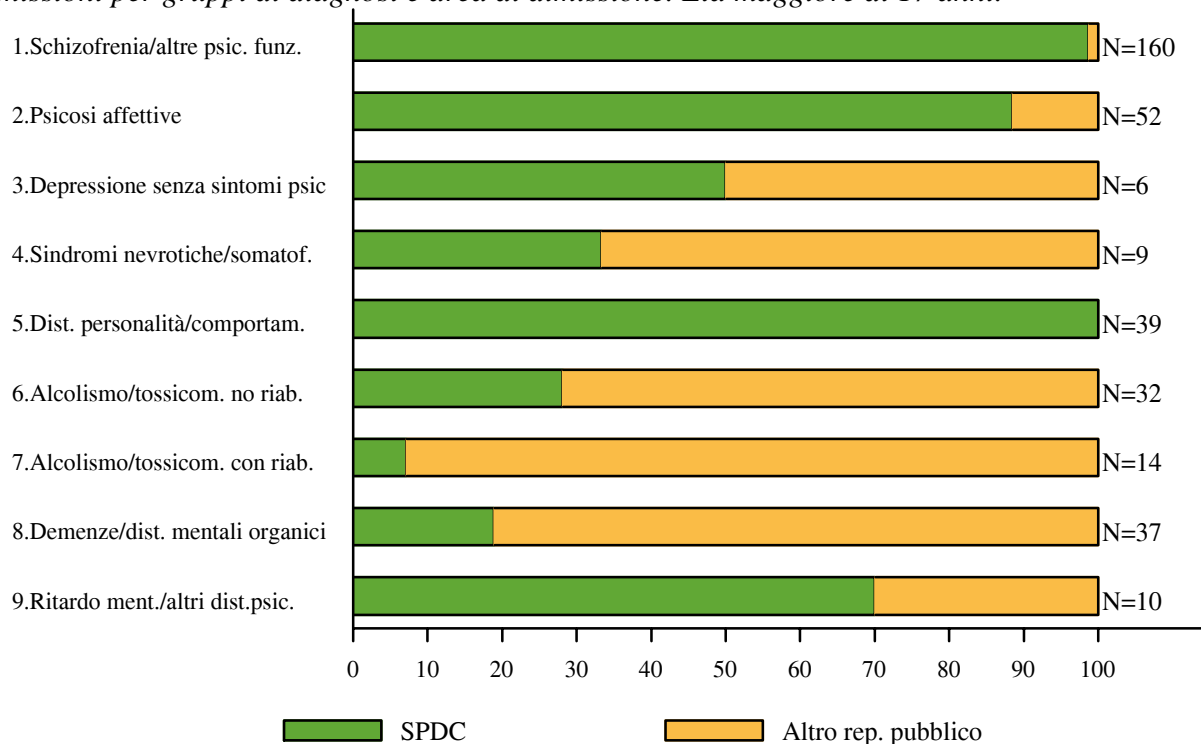
Dimissioni per gruppo di diagnosi e area di dimissione. Età maggiore di 17 anni.

Gruppi di diagnosi	SPDC		Altro rep. pubblico		Totale	
	N	%	N	%	N	%
Schizofrenia e altre psicosi funzionali	158	57,9	2	2,3	160	44,6
Psicosi affettive	46	16,8	6	7,0	52	14,5
Depressione senza sintomi psicotici	3	1,1	3	3,5	6	1,7
Sindromi nevrotiche e somatoformi	3	1,1	6	7,0	9	2,5
Disturbi della personalità e del comportamento	39	14,3	0	0,0	39	10,9
Alcolismo e tossicomanie senza riabilitazione	9	3,3	23	26,7	32	8,9
Alcolismo e tossicomanie con riabilitazione	1	0,4	13	15,1	14	3,9
Demenze e disturbi mentali organici	7	2,6	30	34,9	37	10,3
Ritardo mentale e altri disturbi psichici	7	2,6	3	3,5	10	2,8
Totale	273	100,0	86	100,0	359	100,0

*Dimissioni, durata media e mediana della degenza per diagnosi e unità operativa.
Regime ordinario. Età maggiore di 17 anni.*

Gruppi di diagnosi	SPDC			Altro rep. pubblico			Totale		
	N	Media	Mediana	N	Media	Mediana	N	Media	Mediana
Schizofrenia e altre psicosi funzionali	157	15,9	12,0	2	13,5	13,5	159	15,8	12,0
Psicosi affettive	46	17,0	11,0	4	10,0	11,5	50	16,4	11,0
Depressione senza sintomi psicotici	3	2,7	3,0	3	13,0	18,0	6	7,8	3,5
Sindromi nevrotiche e somatoformi	3	7,3	7,0	6	10,0	7,5	9	9,1	7,0
Disturbi della personalità e del comportamento	39	9,1	8,0	0	.	.	39	9,1	8,0
Alcolismo e tossicomanie senza riabilitazione	9	6,9	6,0	23	13,8	11,0	32	11,9	8,5
Alcolismo e tossicomanie con riabilitazione	1	2,0	2,0	13	10,5	9,0	14	9,9	8,5
Demenze e disturbi mentali organici	7	23,0	20,0	30	14,4	10,5	37	16,1	11,0
Ritardo mentale e altri disturbi psichici	7	12,0	4,0	3	5,3	5,0	10	10,0	4,5
Totale	272	14,6	10,0	84	12,7	10,0	356	14,1	10,0

Dimissioni per gruppi di diagnosi e area di dimissione. Età maggiore di 17 anni.



Qualità dei dati del flusso APT

Indici di qualità dei dati delle cartelle e delle prestazioni. Anni 2007, 2008 e 2009.

Indicatore	2007		2008		2009	
	N	%	N	%	N	%
01-Cartelle mancanti	0	0,0	0	0,0	0	0,0
02-Più cartelle aperte contemp.	0	0,0	0	0,0	0	0,0
03-Diag. princ. errata/mancante	0	0,0	0	0,0	0	0,0
04-Diag. principale non psic.	0	0,0	0	0,0	0	0,0
05-Diag. conc. errata/mancante	0	0,0	0	0,0	0	0,0
06-Prestaz. in cartelle chiuse	43	0,0	16	0,0	0	0,0
07-Prestazione errata/mancante	0	0,0	0	0,0	0	0,0
08-Erogatore errato/mancante	0	0,0	0	0,0	0	0,0
09-Regime erog. errato/mancante	0	0,0	0	0,0	0	0,0
10-Richiedente errato/mancante	0	0,0	0	0,0	0	0,0
11-Struttura erogante mancante	0	0,0	0	0,0	0	0,0
12-Profilo prof. princ. mancante	0	0,0	0	0,0	0	0,0
13-Modal. erog. errata/mancante	0	0,0	0	0,0	0	0,0

Indici di qualità dei dati delle cartelle e delle prestazioni. Anno 2009.

Indicatore	5-Ovest Vicentino		Veneto	
	N	%	N	%
01-Cartelle mancanti	0	0,0	162	0,2
02-Più cartelle aperte contemp.	0	0,0	552	0,8
03-Diag. princ. errata/mancante	0	0,0	1.294	1,9
04-Diag. principale non psic.	0	0,0	293	0,4
05-Diag. conc. errata/mancante	0	0,0	588	12,5
06-Prestaz. in cartelle chiuse	0	0,0	388	0,0
07-Prestazione errata/mancante	0	0,0	18	0,0
08-Erogatore errato/mancante	0	0,0	29.717	1,8
09-Regime erog. errato/mancante	0	0,0	2.842	0,2
10-Richiedente errato/mancante	0	0,0	16.829	1,0
11-Struttura erogante mancante	0	0,0	26.975	1,7
12-Profilo prof. princ. mancante	0	0,0	12.773	0,8
13-Modal. erog. errata/mancante	0	0,0	39.177	2,4

Raggruppamenti di diagnosi psichiatriche (codici ICD9-CM da 290 a 319)

Assistenza territoriale

Gruppi di diagnosi	Sottogruppi	ICD9-CM
01 - Schizofrenia e altre psicosi funzionali 295, 297, 298 (escl. 298.0), 299	01A - Psicosi schizofreniche	295
	01B - Stati paranoidi	297
	01Z - Altre e non specificate psicosi	298 (escl. 298.0), 299
02 - Disturbi affettivi 296, 298.0, 300.4, 309.0, 309.1, 311	02A - Mania	296.0-296.1
	02B - Depressione maggiore	296.2-296.3
	02C - Sindrome bipolare	296.4-296.7
	02D - Depressione nevrotica	300.4
	02E - Reazione depressiva	309.0, 309.1
	02F - Disturbo depressivo non specificato	311
	02Z - Altre psicosi affettive	296.8-296.9, 298.0
03 - Sindromi nevrotiche e somatoformi 300 (escl. 300.4), 306 307.4, 307.8-307.9, 308, 316	03A - Stati di ansia	300.0
	03B - Sindromi fobiche	300.2
	03C - Sindr. ossessiva-compulsiva	300.3
	03D - Ipocondria	300.7
	03E - Reazione acuta allo stress	308
	03Z - Altre nevrosi e disturbi somatoformi	300.1, 300.5-300.6, 300.8-300.9, 306, 307.4, 307.8-307.9, 316
04 - Disturbi della personalità e del comportamento	-	301, 302, 312
08 - Altri disturbi psichici 290, 291, 292, 293, 294, 303, 304, 305, 307.0-307.3, 307.5-307.7, 309.2-309.9, 310, 313, 314, 315, 317, 318, 319	08A - Alcolismo e tossicomanie	291, 292, 303, 304, 305
	08B - Demenze e disturbi mentali organici	290, 293, 294, 310
	08C - Ritardo mentale	317, 318, 319
	08Z - Altri disturbi psichici	307.0-307.3, 307.5-307.7, 309.2-309.9, 313, 314, 315

Assistenza ospedaliera

Gruppi di diagnosi	ICD9-CM
01 - Schizofrenia e altre psicosi funzionali	295, 297, 298 (escl. 298.0), 299
02ABCZ - Psicosi affettive	296, 298.0
02DEF - Depressione senza sintomi psicotici	300.4, 309.0-309.1, 311
03 - Sindromi nevrotiche e somatoformi	300 (escl. 300.4), 306, 307.4, 307.8-307.9, 308, 316
04 - Disturbi della personalità e del comportamento	301, 302, 312
08Aa - Alcolismo e tossicomanie (no riabilitazione)	291, 292, 303, 304, 305
08Ab - Alcolismo e tossicomanie (riabilitazione)	+ Interventi: 94.61, 94.63, 94.64, 94.66, 94.67, 94.69
08B - Demenze e disturbi mentali organici	290, 293, 294, 310
08CZ - Ritardo mentale e altri disturbi psichici	307.0-307.3, 307.5-307.7, 309.2-309.9, 313-315, 317-319