



REGIONE DEL VENETO

giunta regionale



# LA TUTELA DELLA SALUTE MENTALE NEL VENETO

*Rapporto 2010*

*dati anno 2009*

AZIENDA ULSS 6  
VICENZA

*Novembre 2010*

**Elaborazioni statistiche e redazione:**

Francesco Avossa, Giovanni Milan, Cristiana Visentin, Paolo Spolaore  
Coordinamento del Sistema Epidemiologico Regionale – Regione del Veneto.

**Gruppo tecnico-scientifico Flussi Informativi dell'Assistenza Psichiatrica Territoriale**

Francesco Amaddeo	Università degli Studi di Verona, Dipartimento di Medicina e Sanità Pubblica, Sezione di Psichiatria e di Psicologia Clinica
Andrea Angelozzi	Azienda ULSS n. 9 Treviso
Francesco Avossa	Coordinamento del Sistema Epidemiologico Regionale – Regione del Veneto
Graziano Concari	Azienda ULSS n. 22 Bussolengo
Silvio Frazzini	Azienda ULSS n. 22 Bussolengo
Roberto Lezzi	Azienda ULSS n. 9 Treviso
Renato Magnabosco	Azienda ULSS n. 5 Ovest Vicentino
Giovanni Milan	Coordinamento del Sistema Epidemiologico Regionale – Regione del Veneto
Lorenzo Rampazzo	Servizio per la Tutela della Salute Mentale Direzione Attuazione Programmazione Sanitaria – Regione del Veneto
Paolo Spolaore	Coordinamento del Sistema Epidemiologico Regionale – Regione del Veneto
Emanuele Toniolo	Azienda ULSS n. 18 Rovigo
Cristiana Visentin	Coordinamento del Sistema Epidemiologico Regionale – Regione del Veneto
Giuseppe Zamengo	Servizio Sistema Informatico SSR Direzione Controlli e Governo SSR – Regione del Veneto

**Strutture di riferimento**

- Servizio per la Tutela della Salute Mentale – Direzione Attuazione Programmazione Sanitaria  
Palazzo Molin – San Polo n. 2514, 30125 Venezia  
Telefono: 041 2793490; Fax 041 2793425; e-mail: [salutementale@regione.veneto.it](mailto:salutementale@regione.veneto.it)
- Coordinamento del Sistema Epidemiologico Regionale – Regione del Veneto  
Via dei Carpani n. 16/Z, 31033 Castelfranco Veneto  
Telefono: 0423 732790; Fax: 0423 732791; e-mail: [ser@ulssasolo.ven.it](mailto:ser@ulssasolo.ven.it)
- Servizio Sistema Informatico SSR – Direzione Controlli e Governo SSR  
Ex Ospedale Giustinian – Dorsoduro n. 1454, 30123 Venezia  
Telefono: 041 2793481; Fax 041 2793423; e-mail: [giuseppe.zamengo@regione.veneto.it](mailto:giuseppe.zamengo@regione.veneto.it)

# SOMMARIO

Utenza psichiatrica.....	1
Attività dei servizi psichiatrici territoriali.....	11
Attività ospedaliera .....	16
Qualità dei dati del flusso APT .....	18
Raggruppamenti di diagnosi psichiatriche.....	19



## Utenza psichiatrica

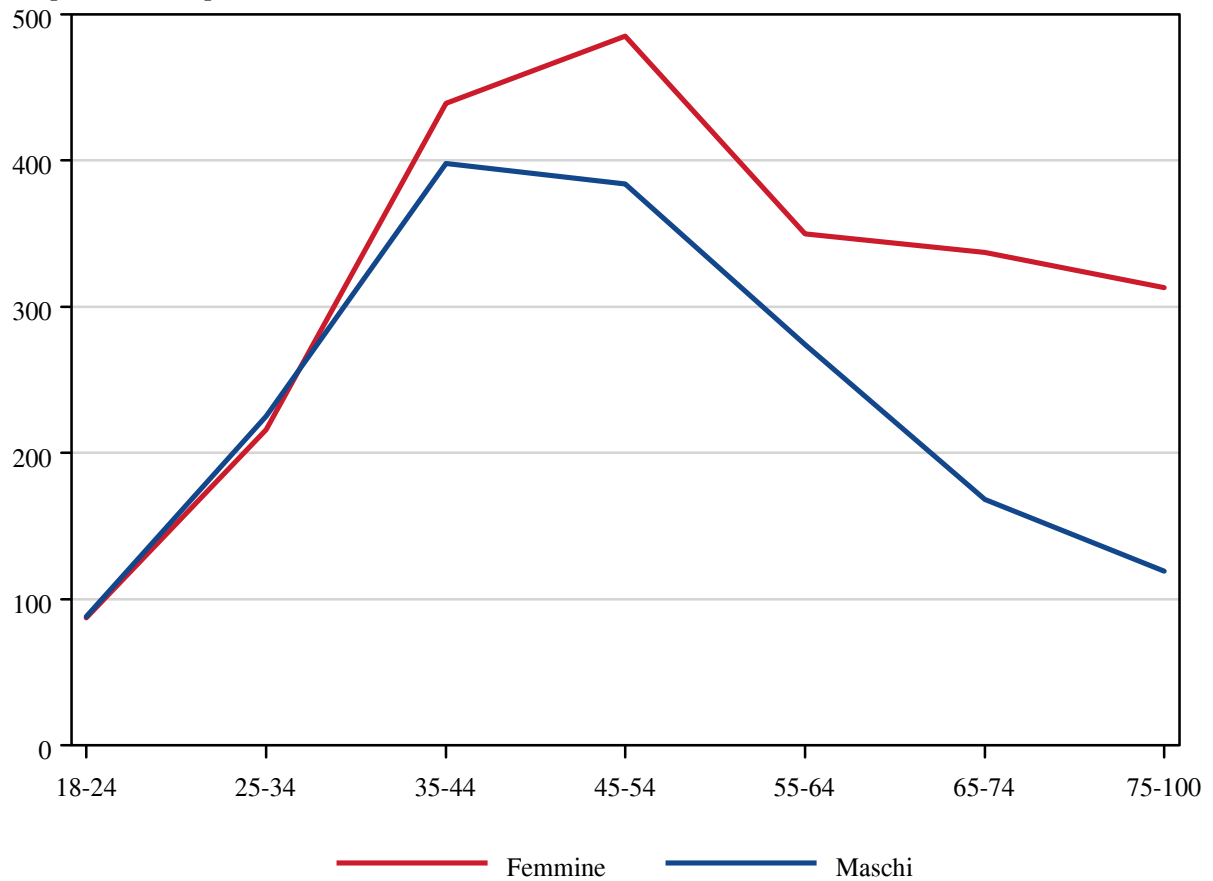
*Utenti psichiatrici per tipo di assistenza. Età maggiore di 17 anni.*

<b>Tipo di assistenza</b>	<b>N</b>	<b>%</b>	<b>Età media</b>
solo Territoriale	3.000	77,3	51,3
solo Ospedaliera	380	9,8	58,7
Territoriale e Ospedaliera	503	13,0	47,9
<b>Totale</b>	<b>3.883</b>	<b>100,0</b>	<b>51,5</b>

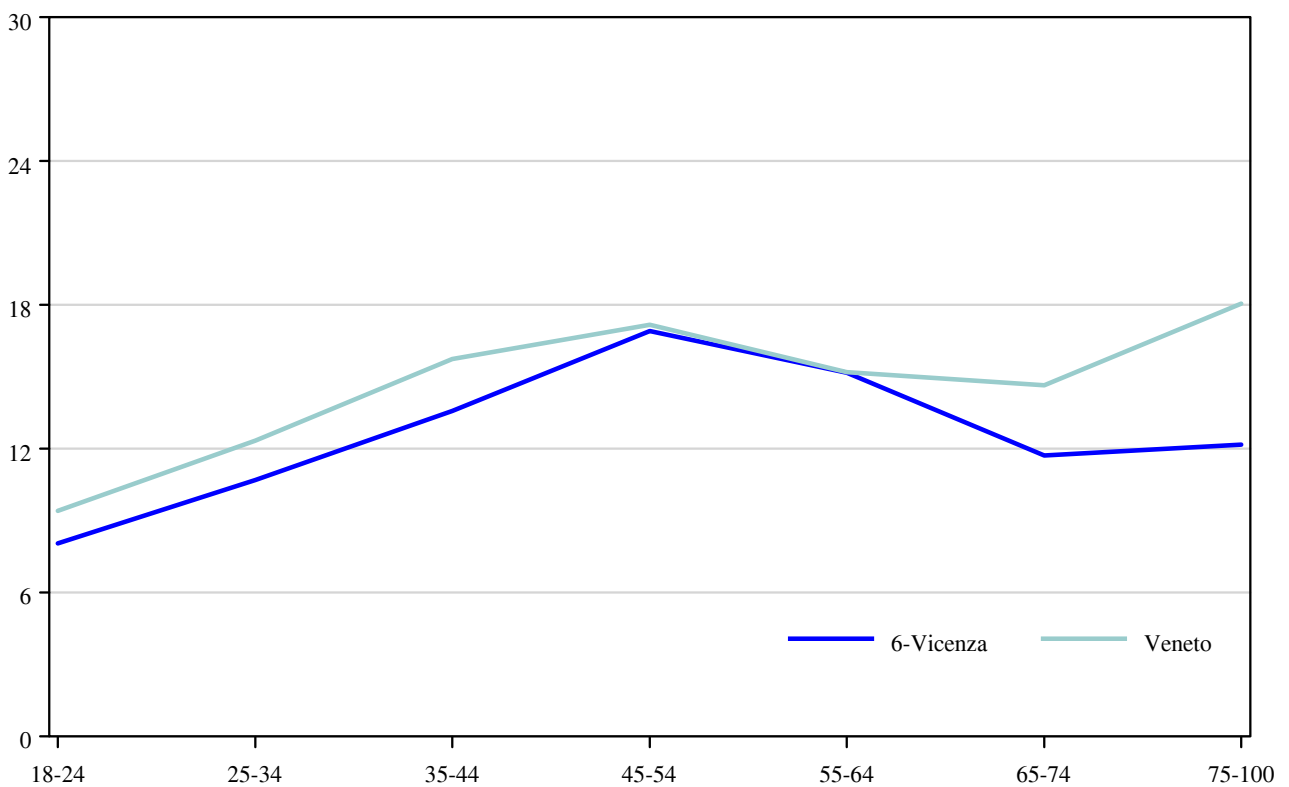
*Utenti psichiatrici per sesso e classi di età. Età maggiore di 17 anni.*

<b>Classi di età</b>	<b>Sesso</b>				<b>Totale</b>	
	<b>Maschi</b>		<b>Femmine</b>			
	<b>N</b>	<b>%</b>	<b>N</b>	<b>%</b>	<b>N</b>	<b>%</b>
18-24	88	50,3	87	49,7	175	100,0
25-34	225	51,0	216	49,0	441	100,0
35-44	398	47,6	439	52,4	837	100,0
45-54	384	44,2	485	55,8	869	100,0
55-64	274	43,9	350	56,1	624	100,0
65-74	168	33,3	337	66,7	505	100,0
75-100	119	27,5	313	72,5	432	100,0
<b>Totale</b>	<b>1.656</b>	<b>42,6</b>	<b>2.227</b>	<b>57,4</b>	<b>3.883</b>	<b>100,0</b>

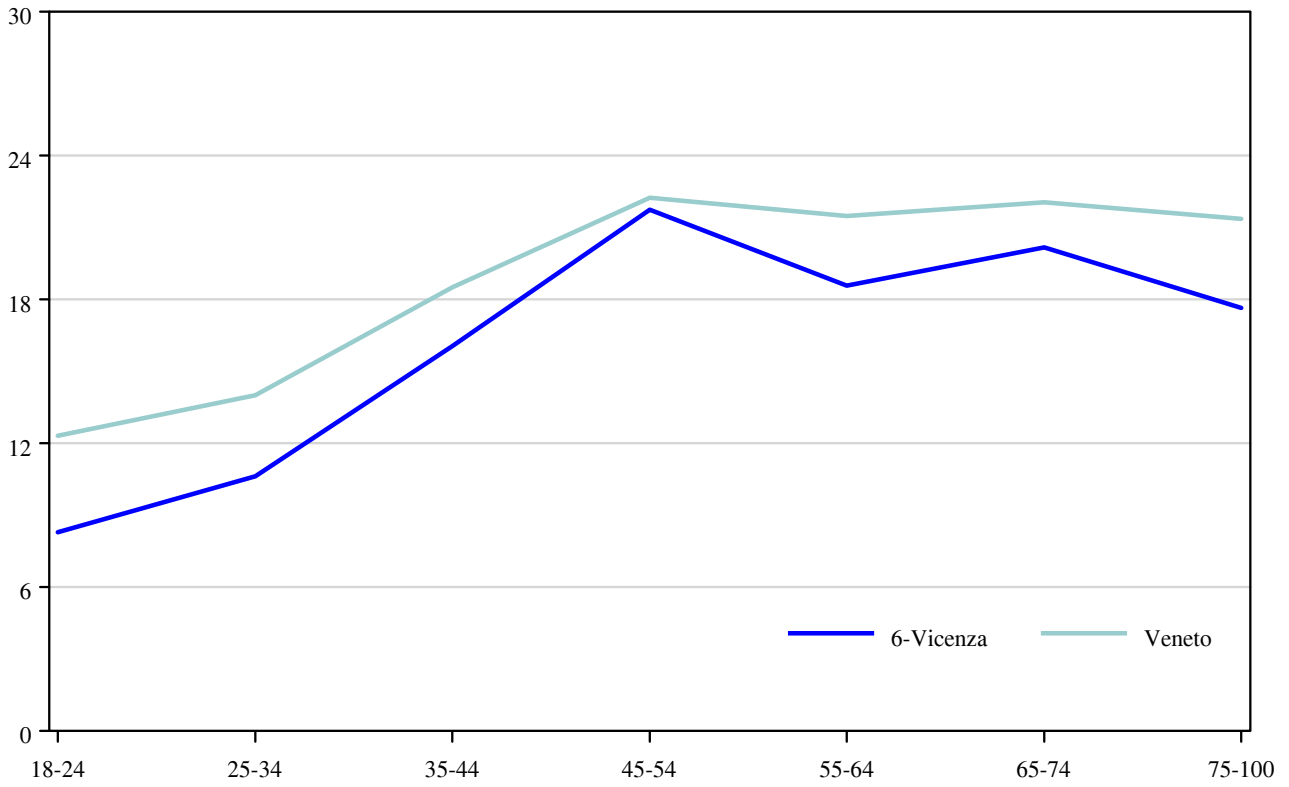
*Utenti psichiatrici per sesso e classi di età.*



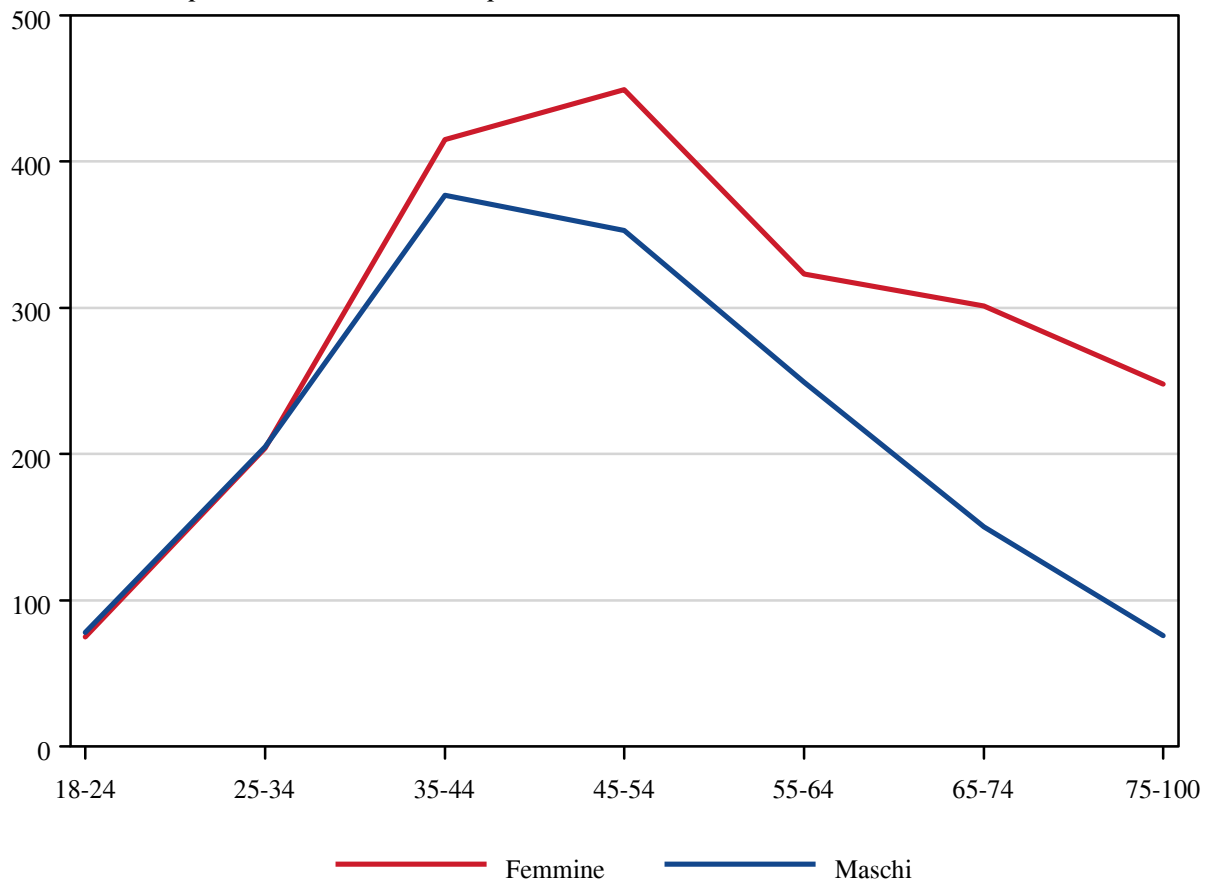
*Maschi. Utenti psichiatrici per mille residenti per classi di età.*

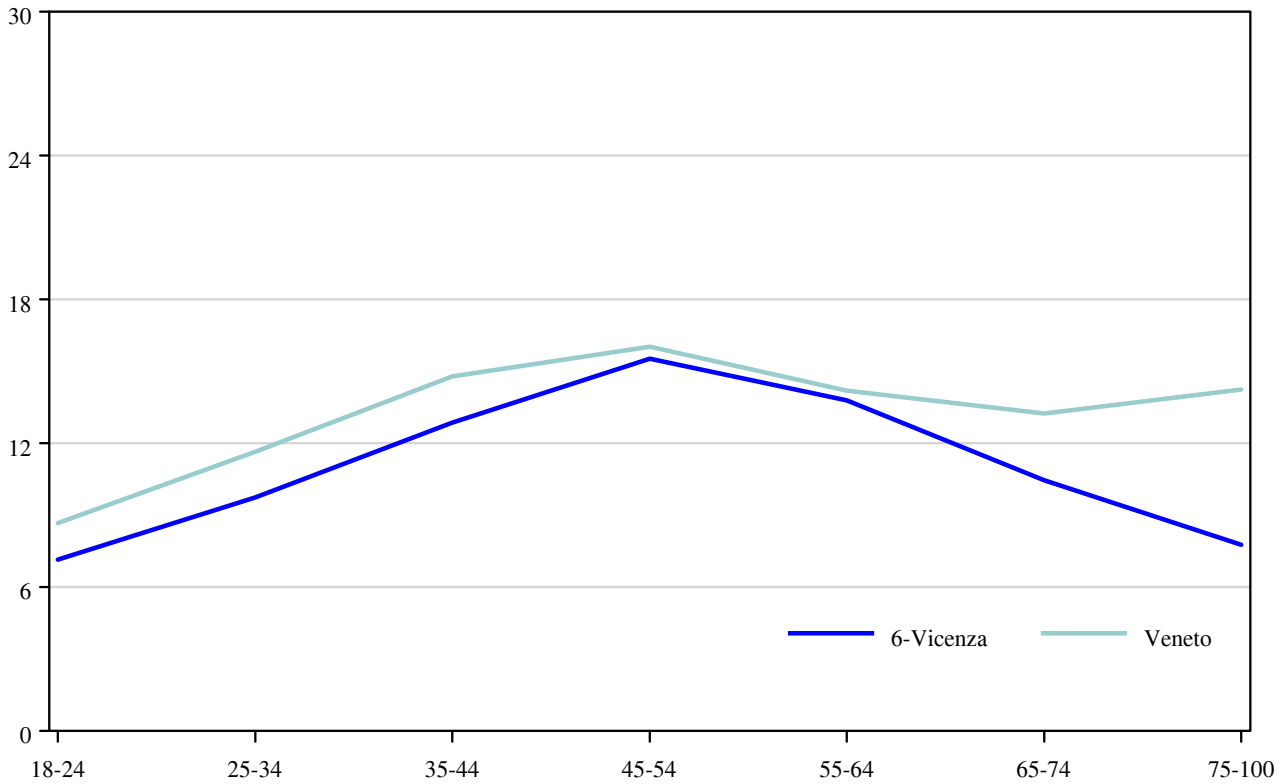
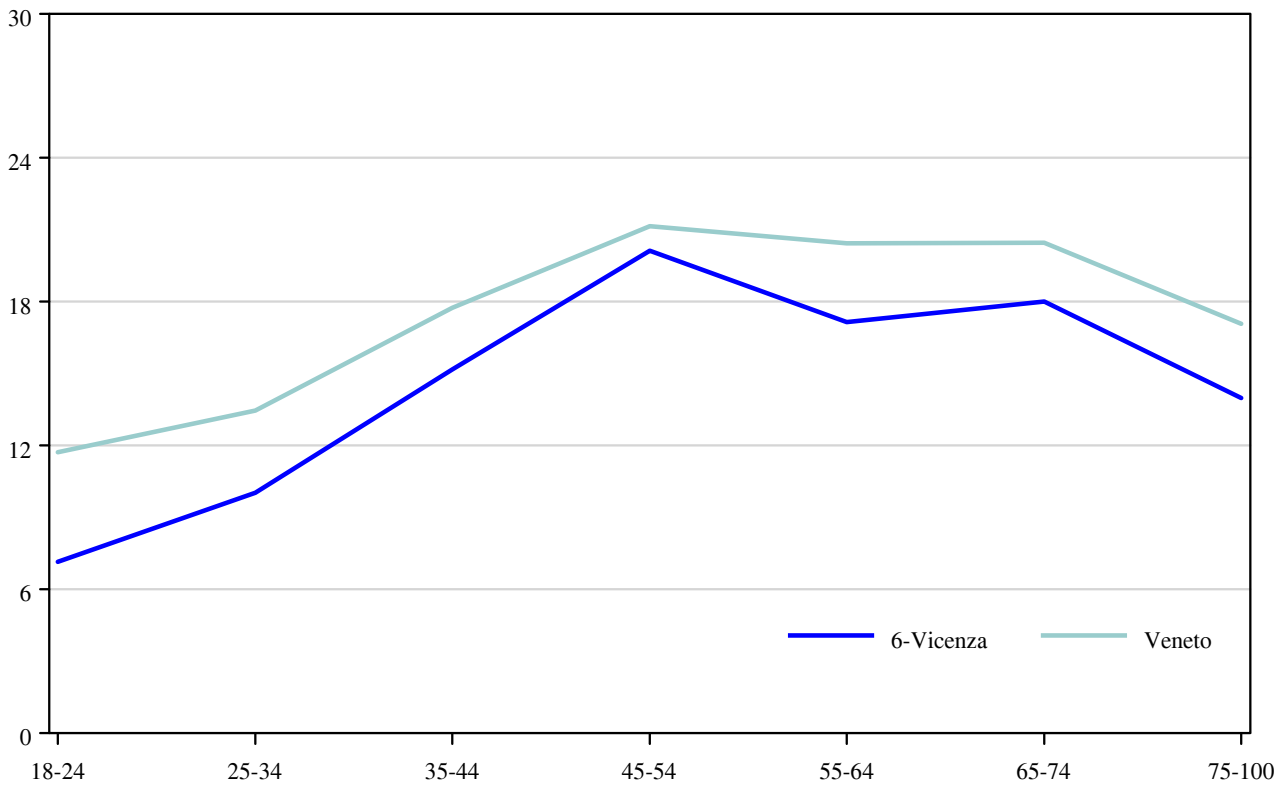


*Femmine. Utenti psichiatrici per mille residenti per classi di età.*



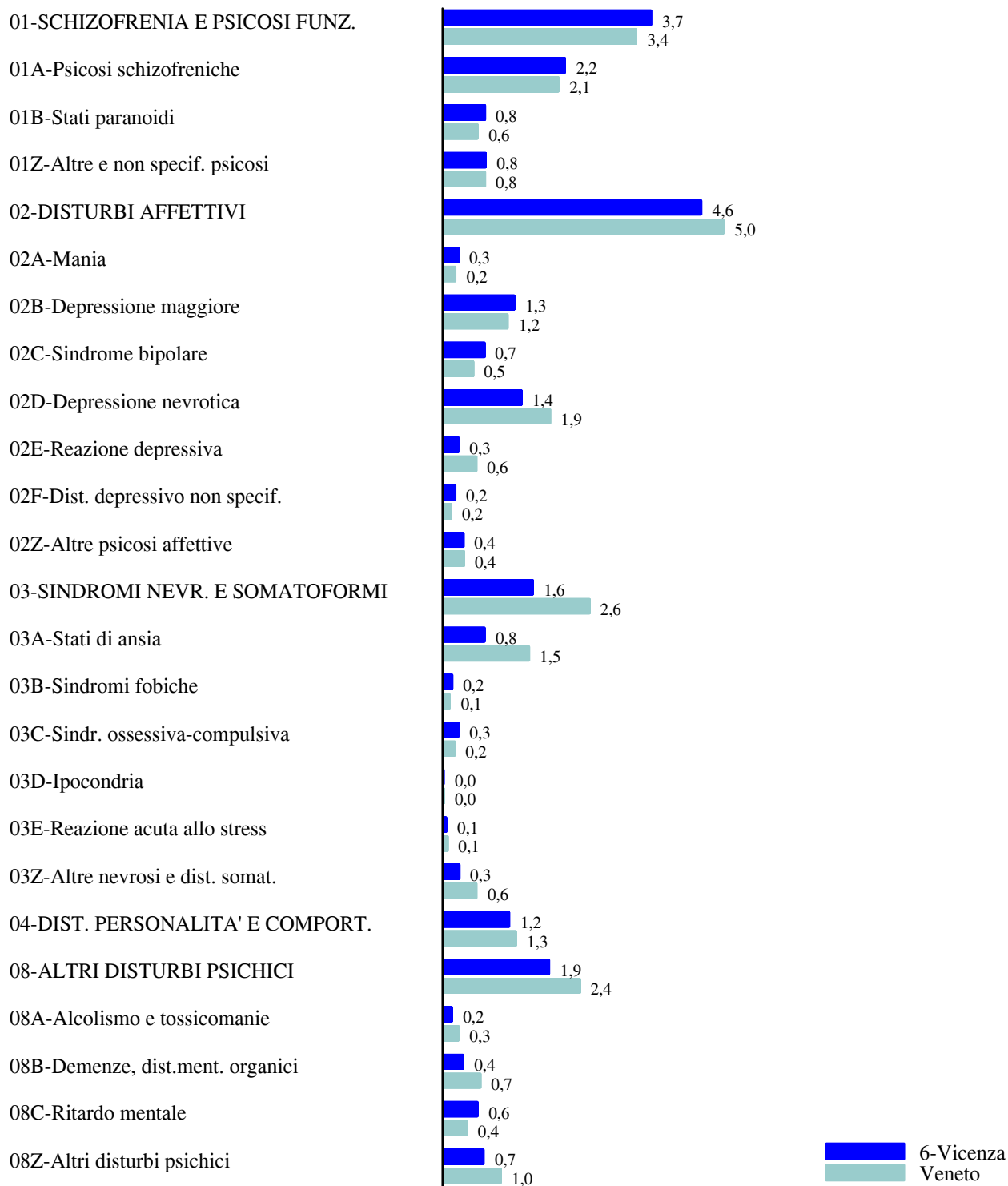
*Utenti dei servizi psichiatrici territoriali per sesso e classi di età.*



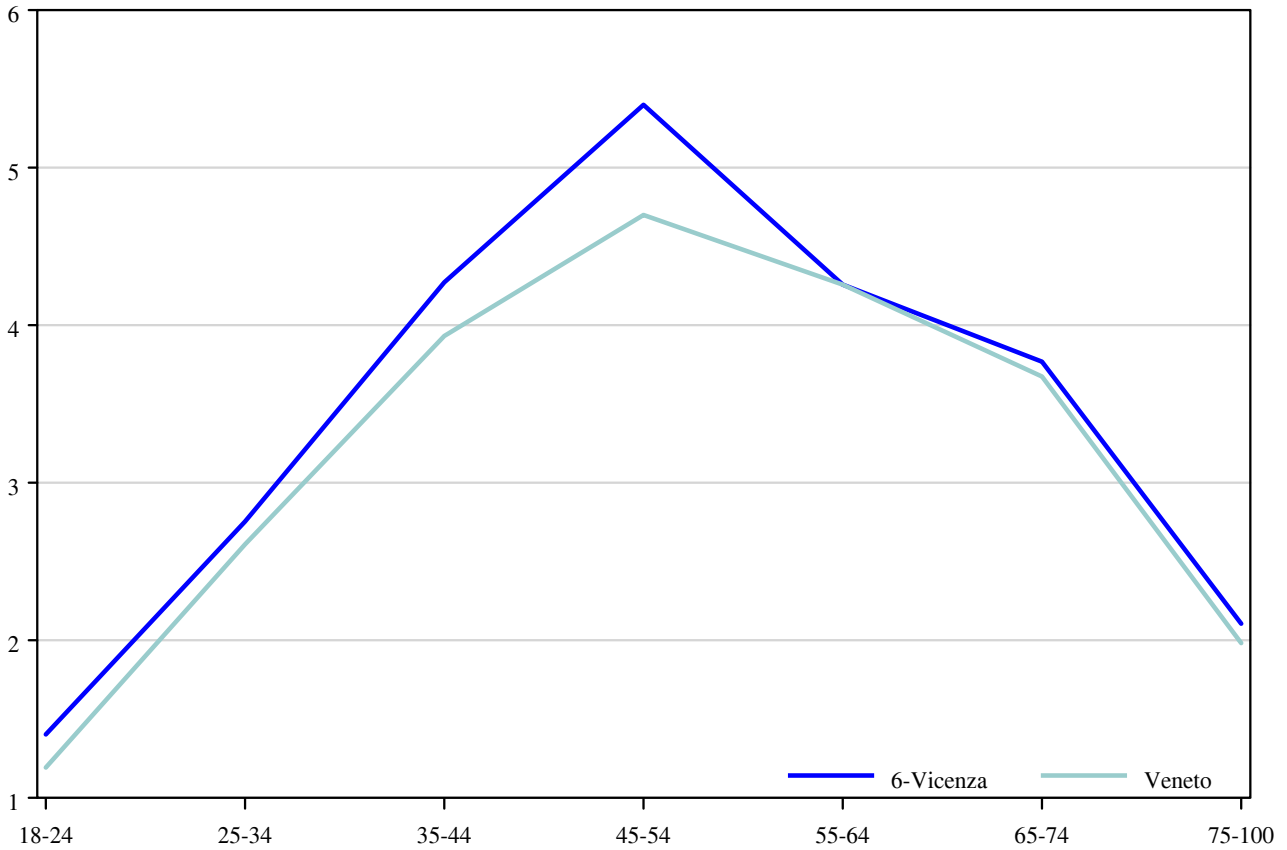
*Maschi. Utenti dei servizi psichiatrici territoriali per mille residenti per classi di età.**Femmine. Utenti dei servizi psichiatrici territoriali per mille residenti per classi di età.*



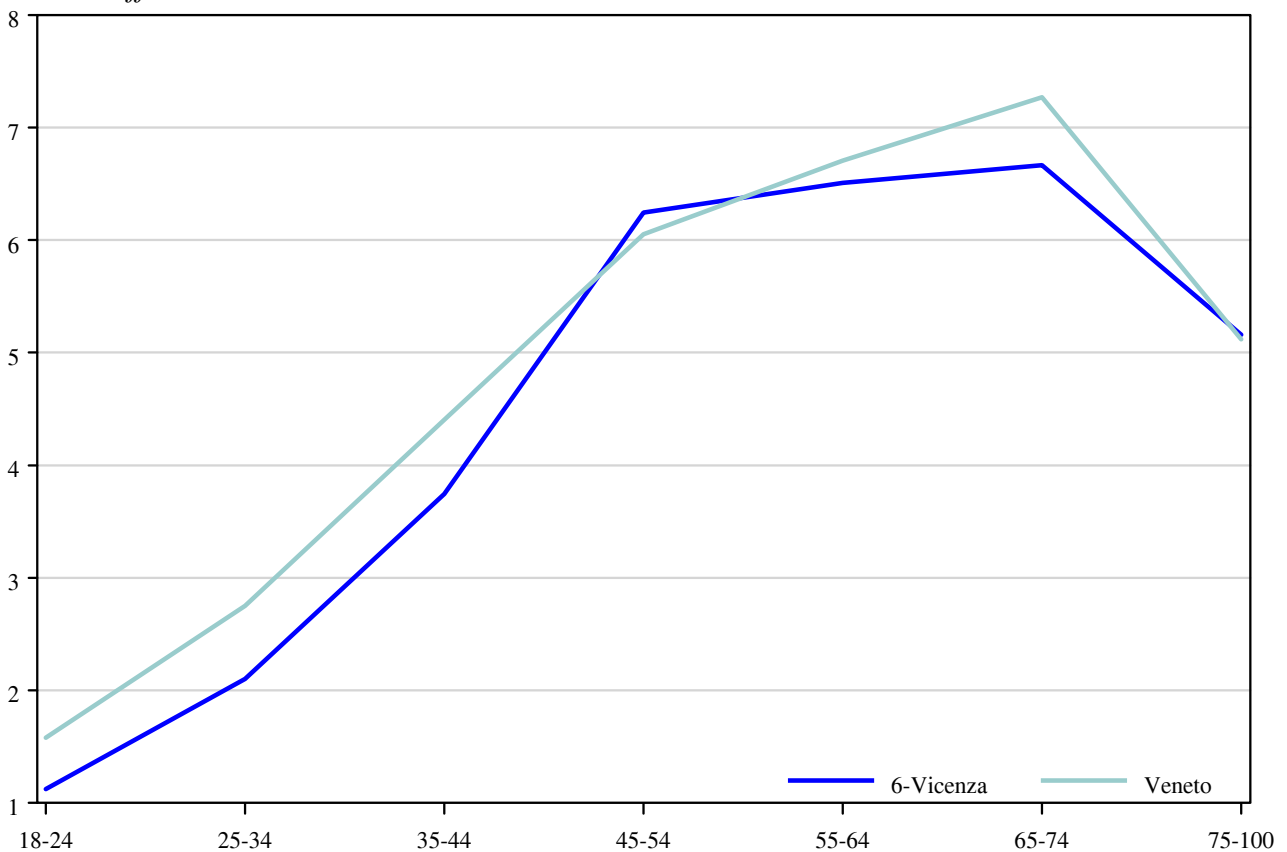
*Utenti dei servizi psichiatrici territoriali per mille residenti di età maggiore di 17 anni per patologia.*



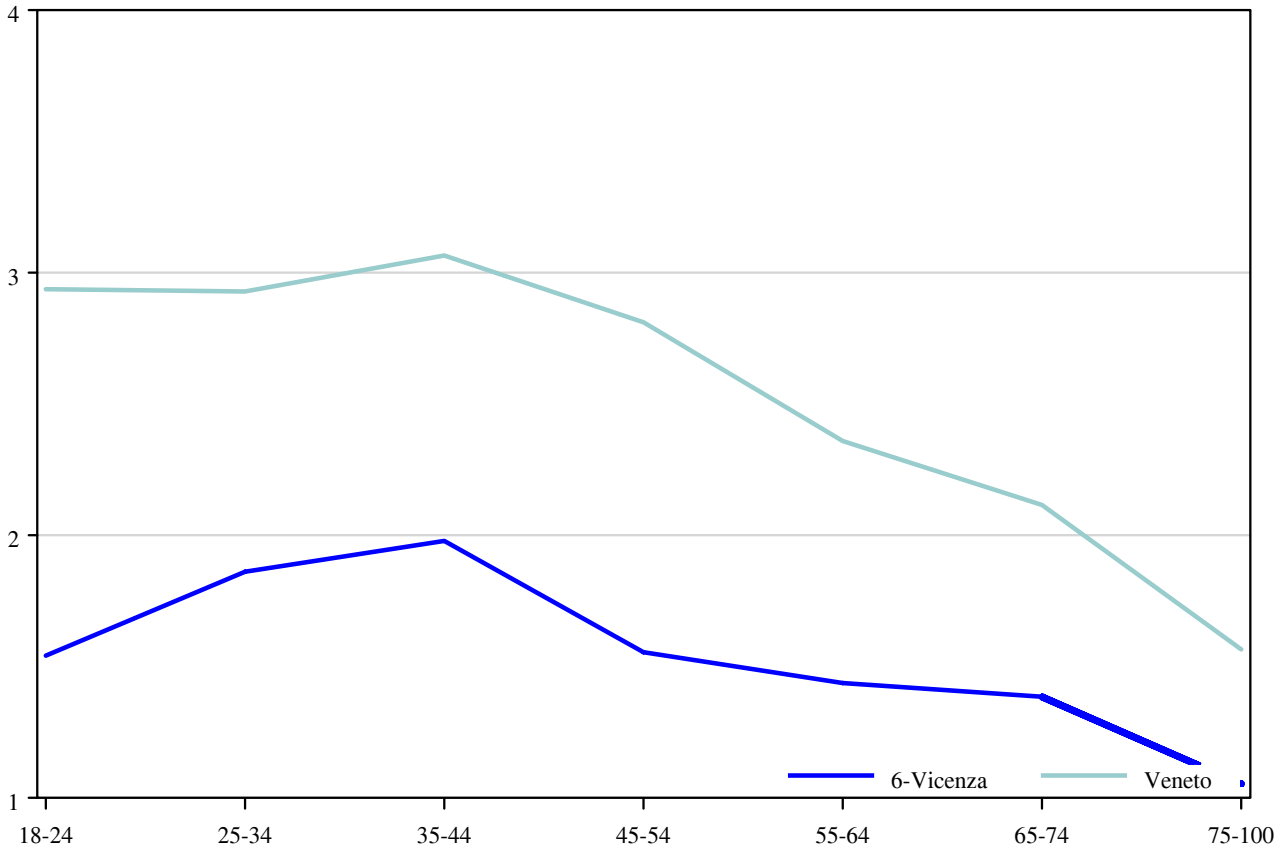
*Utenti dei servizi psichiatrici territoriali per mille residenti per classi di età.  
Schizofrenia e altre psicosi funzionali.*



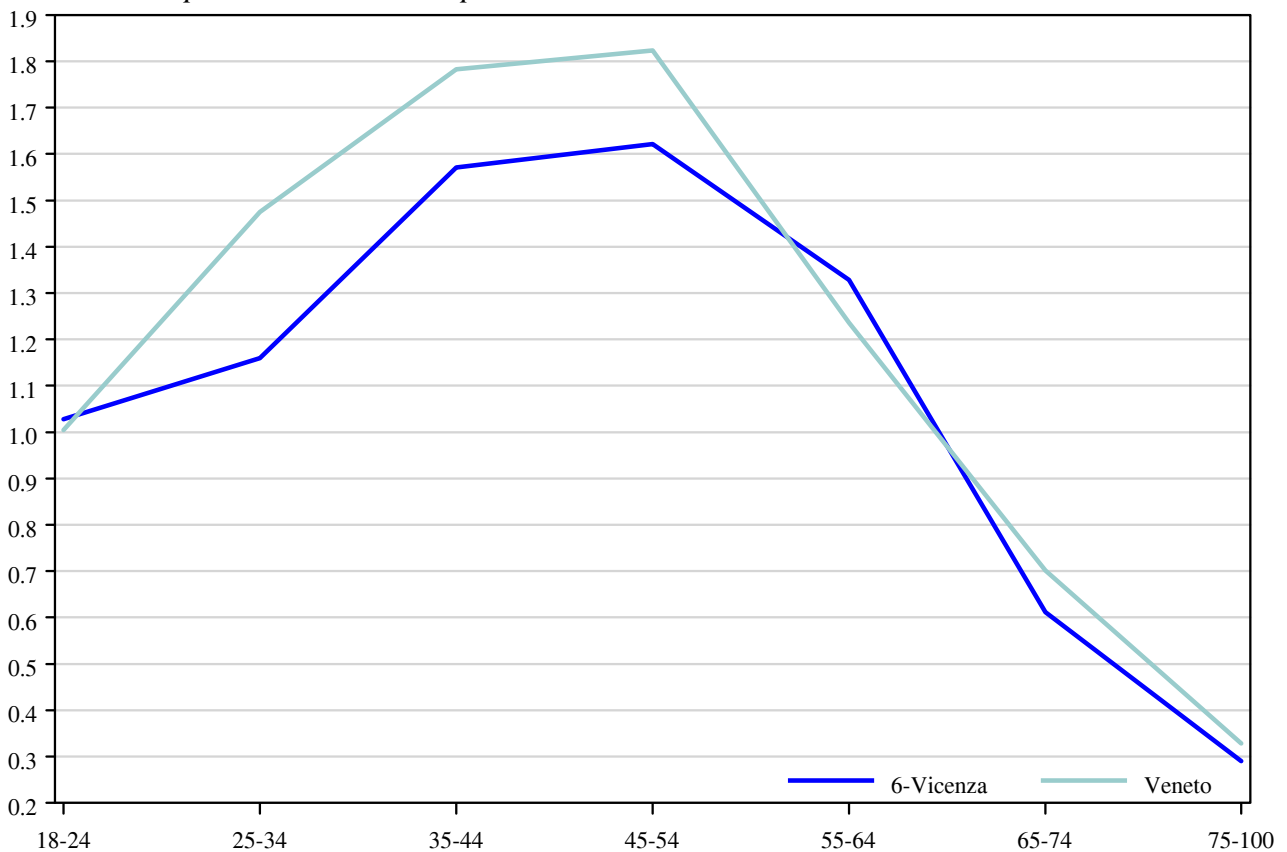
*Utenti dei servizi psichiatrici territoriali per mille residenti per classi di età.  
Disturbi affettivi.*



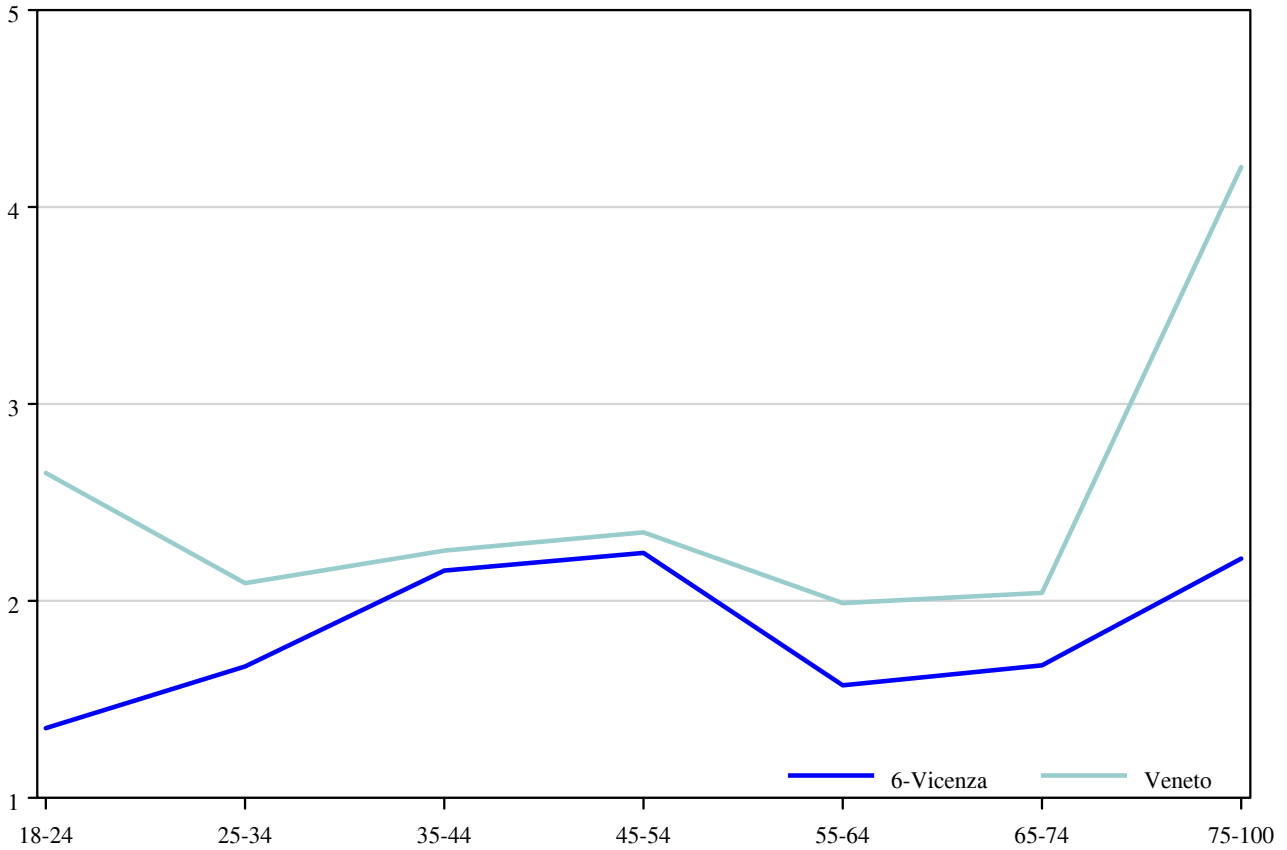
*Utenti dei servizi psichiatrici territoriali per mille residenti per classi di età.  
Sindromi nevrotiche e somatoformi.*



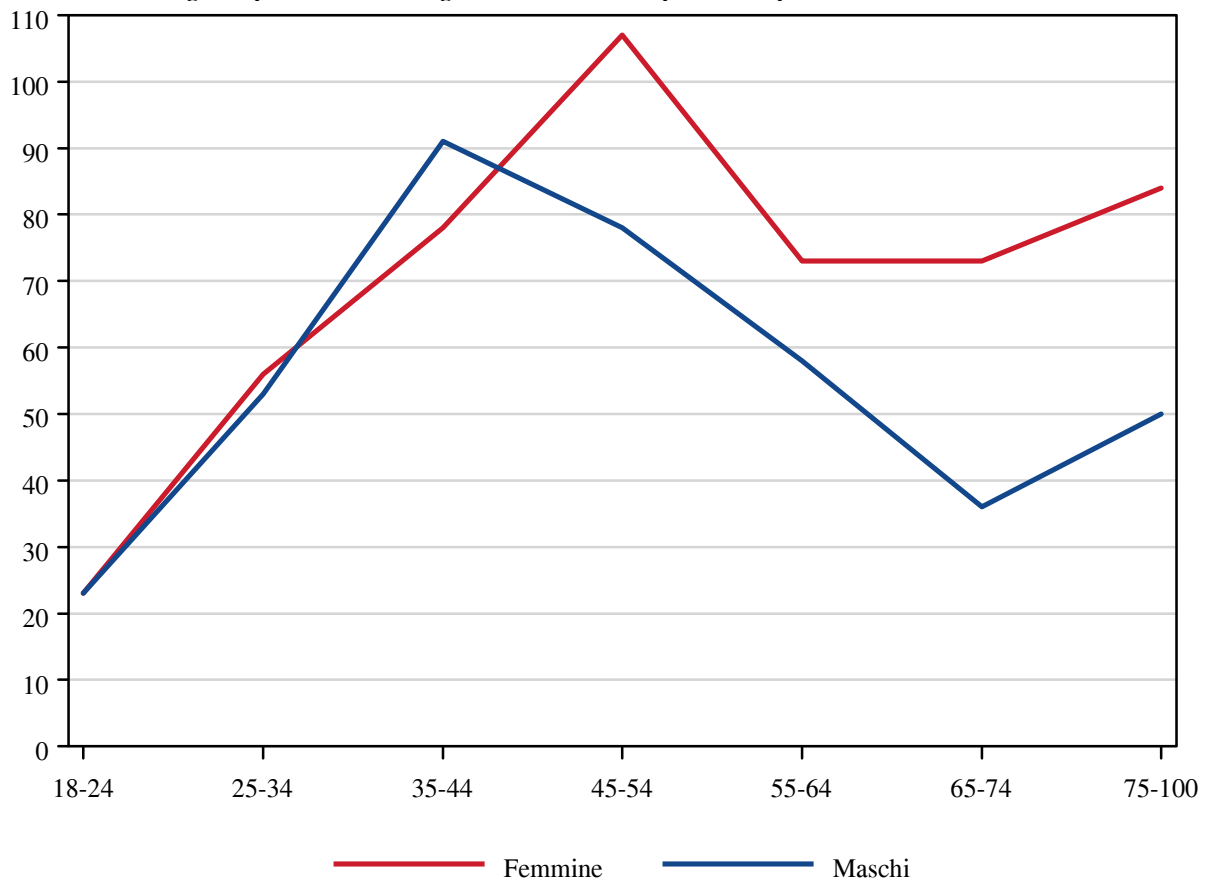
*Utenti dei servizi psichiatrici territoriali per mille residenti per classi di età.  
Disturbi della personalità e del comportamento.*



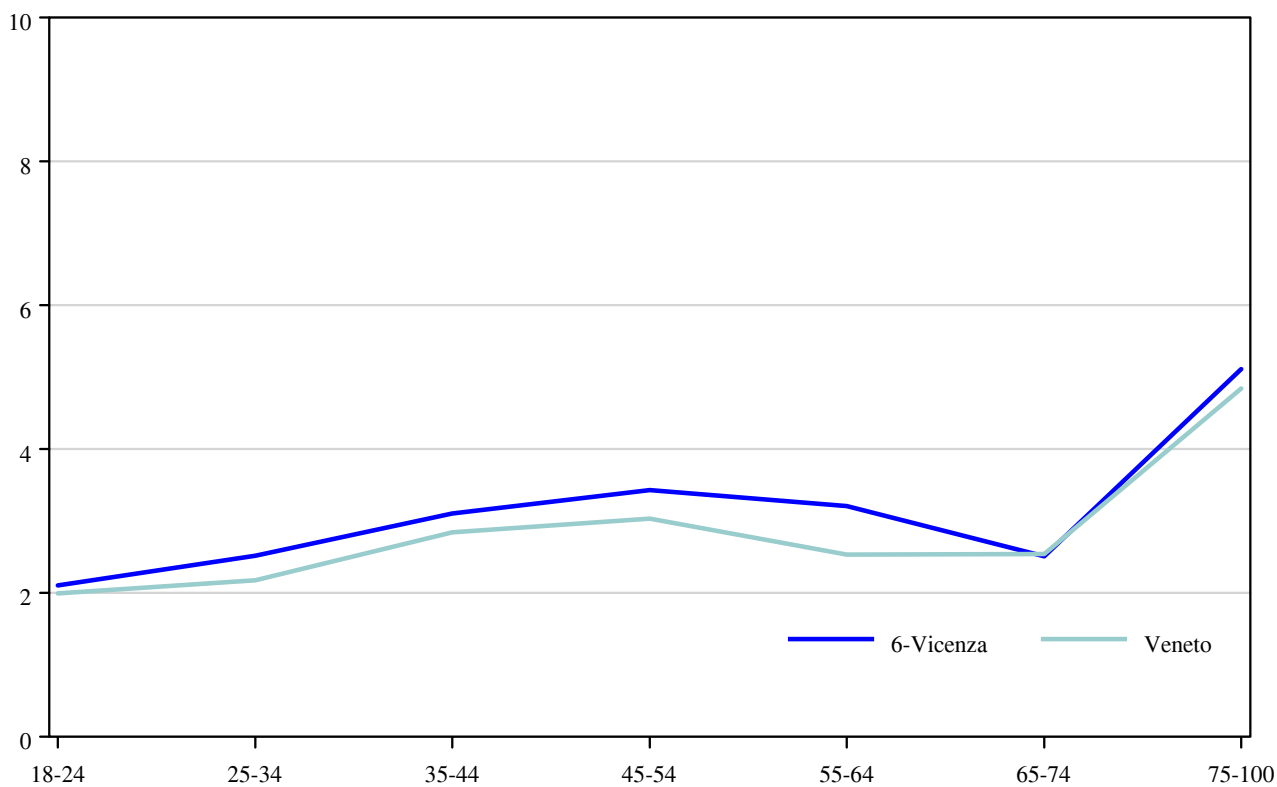
Utenti dei servizi psichiatrici territoriali per mille residenti per classi di età.  
Altri disturbi psichici.



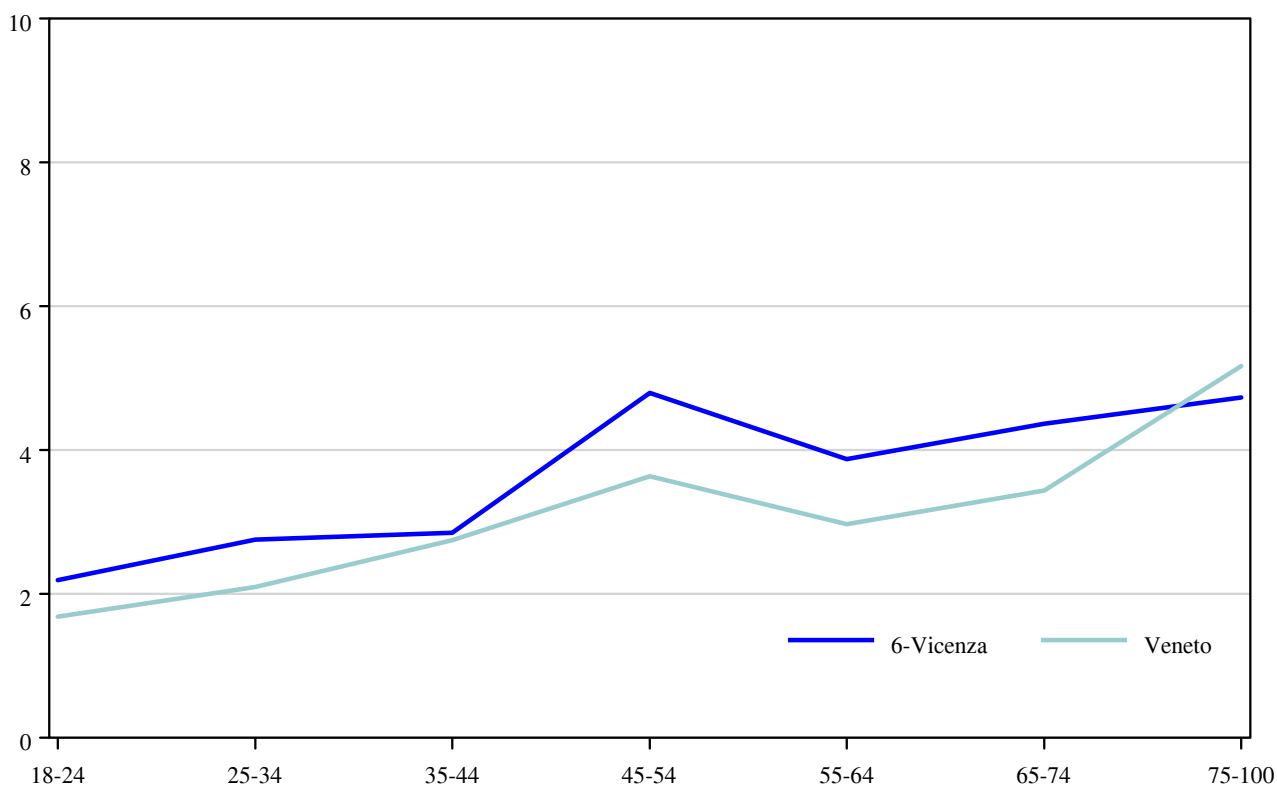
Utenti dimessi dagli ospedali con diagnosi di disturbo psichico per sesso e classi di età.



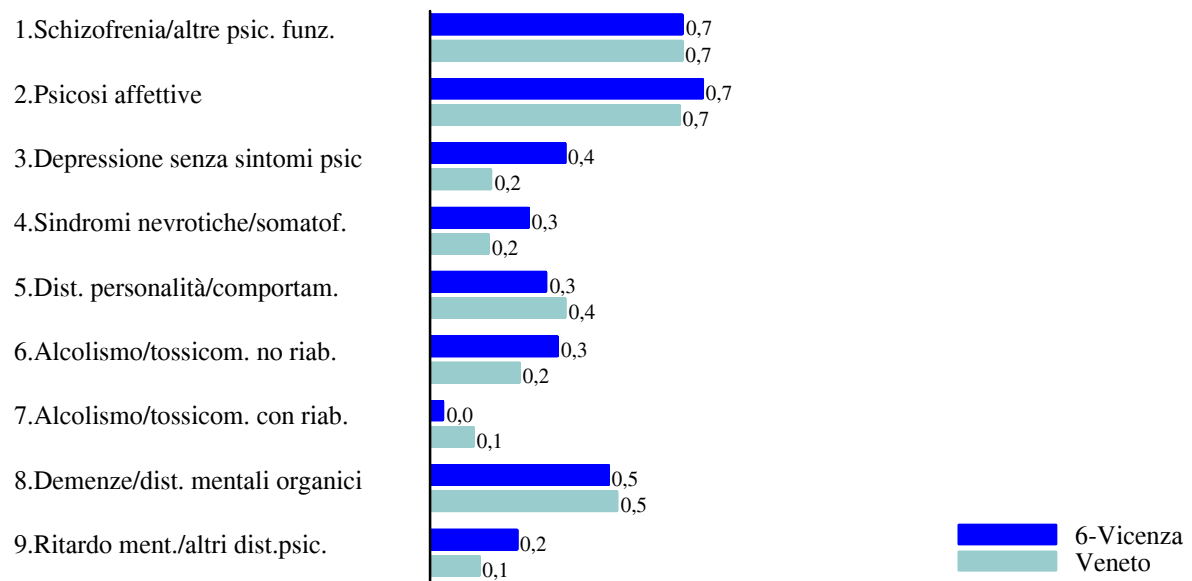
*Maschi. Utenti dimessi dagli ospedali con diagnosi di disturbo psichico per mille residenti per classi di età.*



*Femmine. Utenti dimessi dagli ospedali con diagnosi di disturbo psichico per mille residenti per classi di età.*

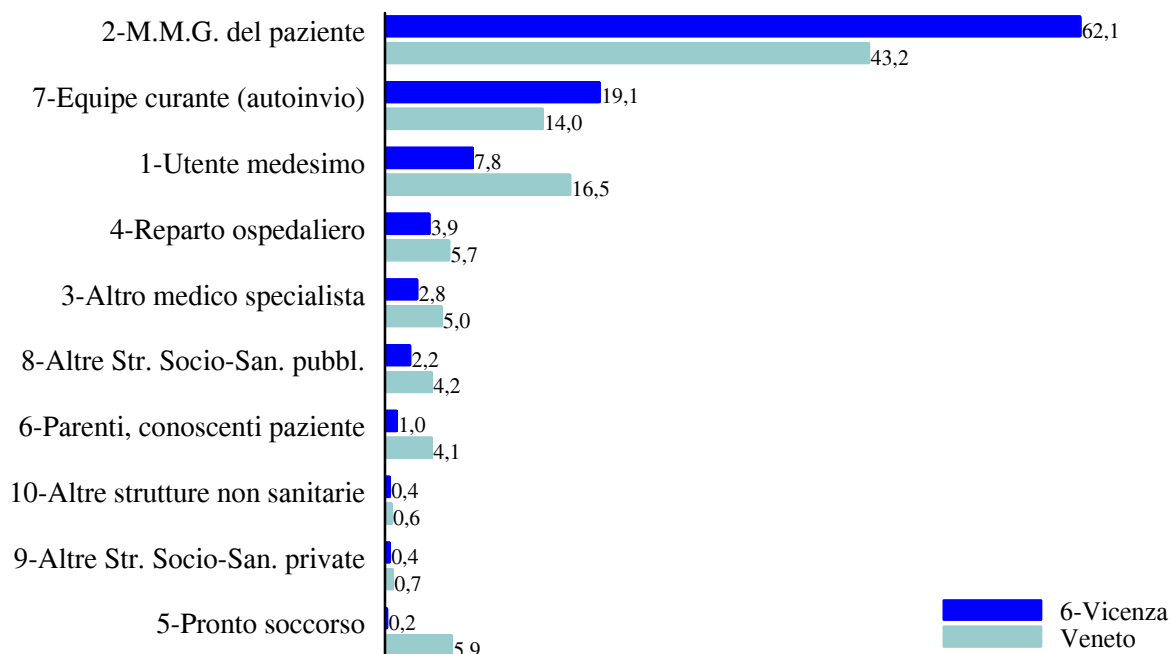


*Utenti dimessi dagli ospedali con diagnosi di disturbo psichico per mille residenti di età maggiore di 17 anni per patologia.*

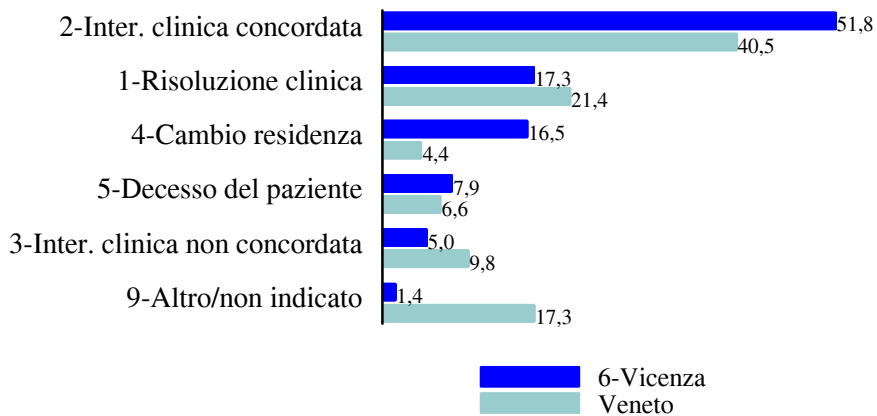


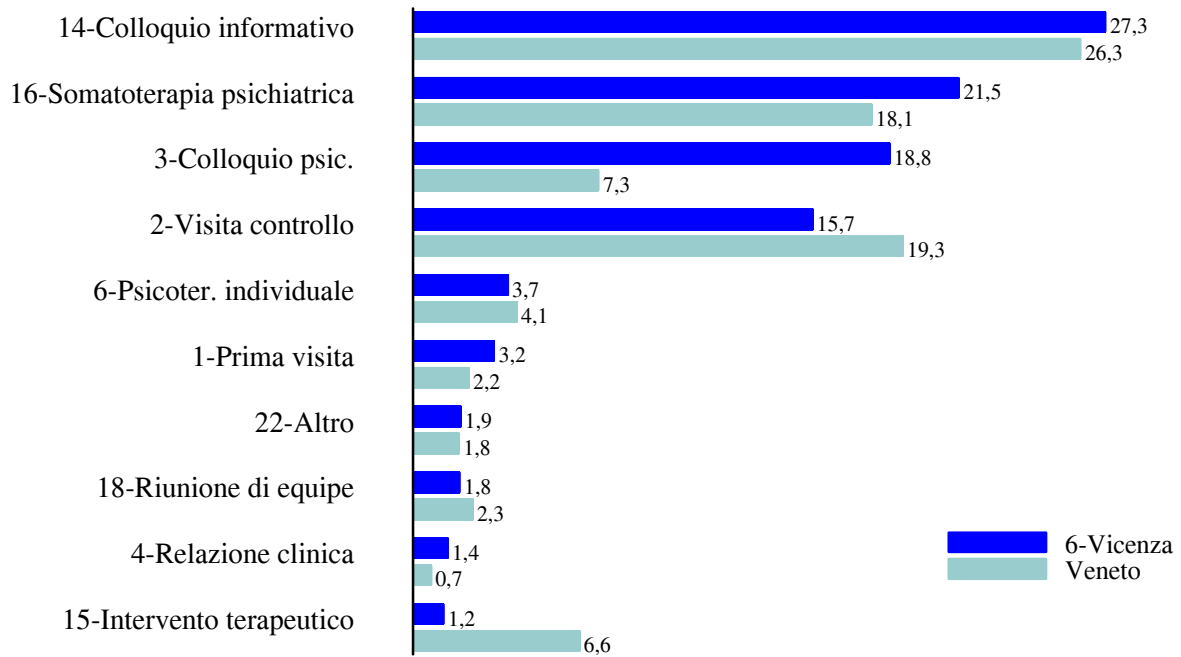
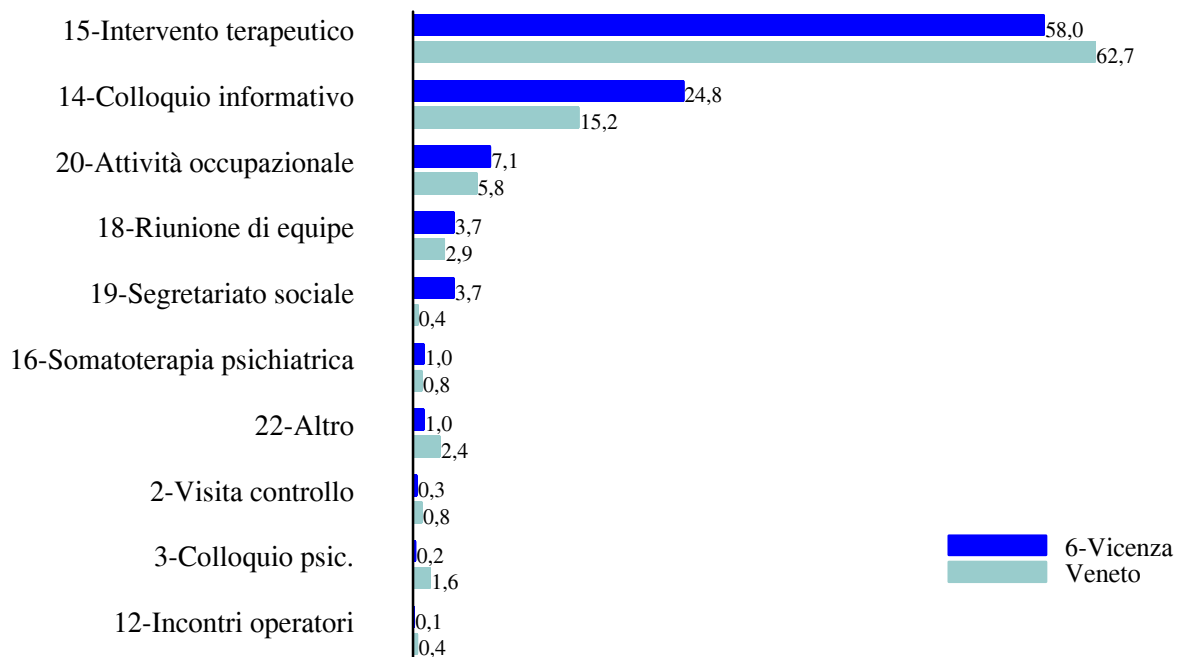
## Attività dei servizi psichiatrici territoriali

*Cartelle aperte nell'anno per richiedente la prima prestazione (%).*

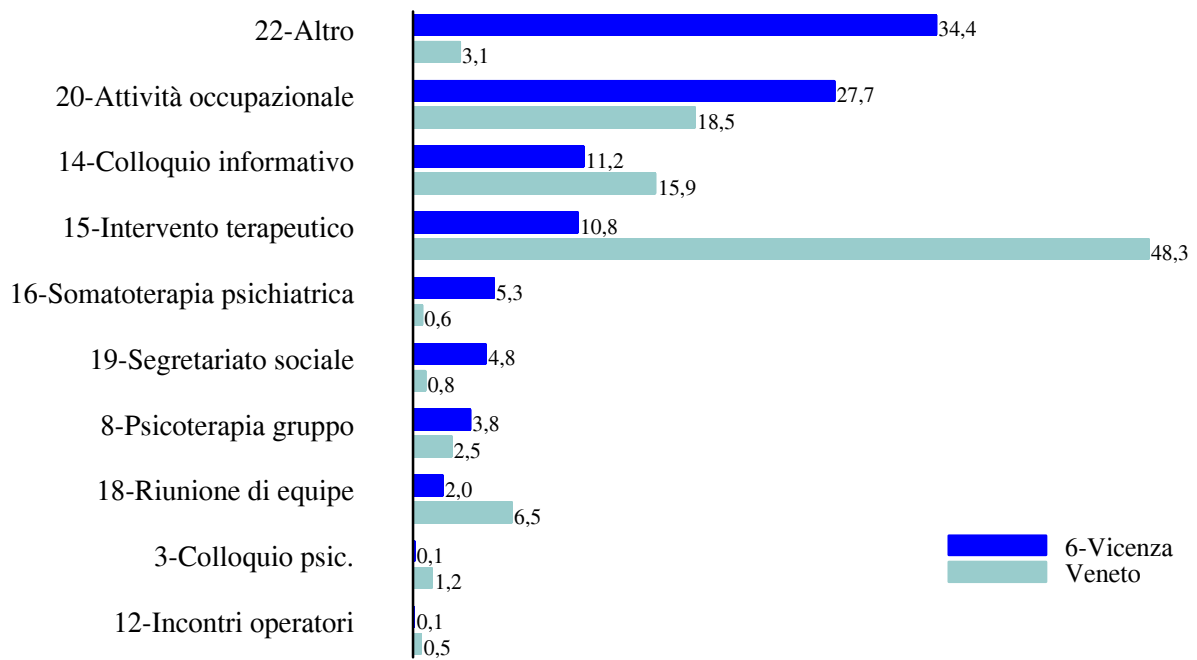
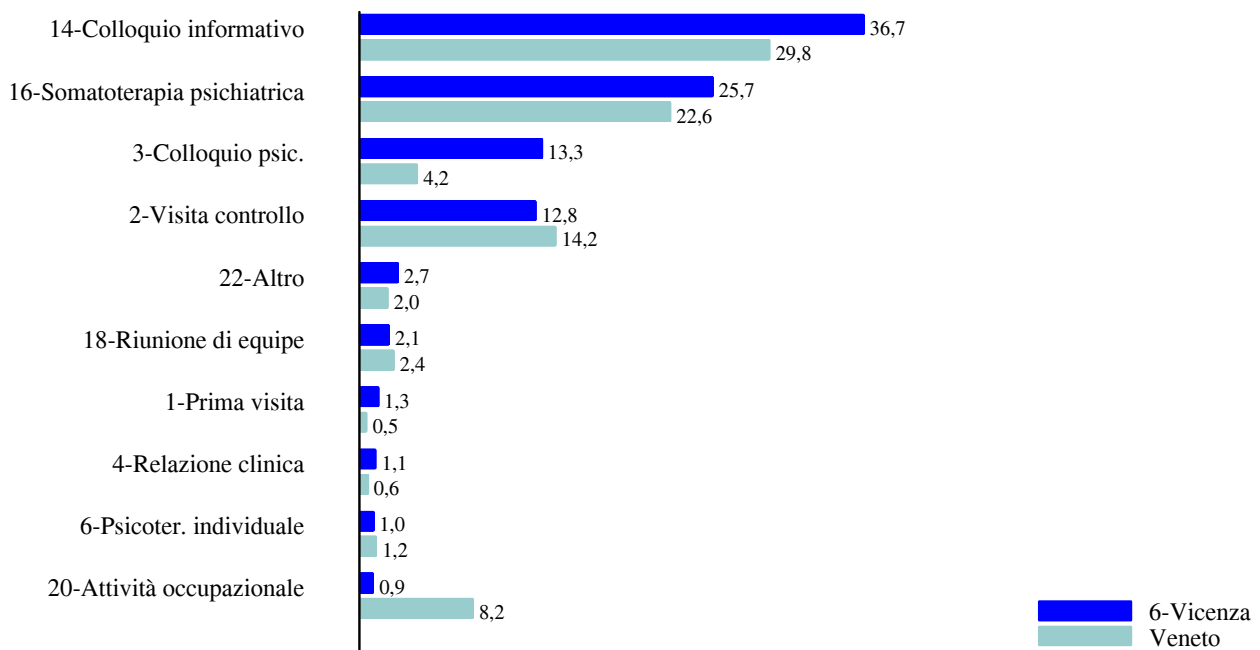


*Cartelle chiuse nell'anno per modalità di risoluzione del rapporto di cura (%).*

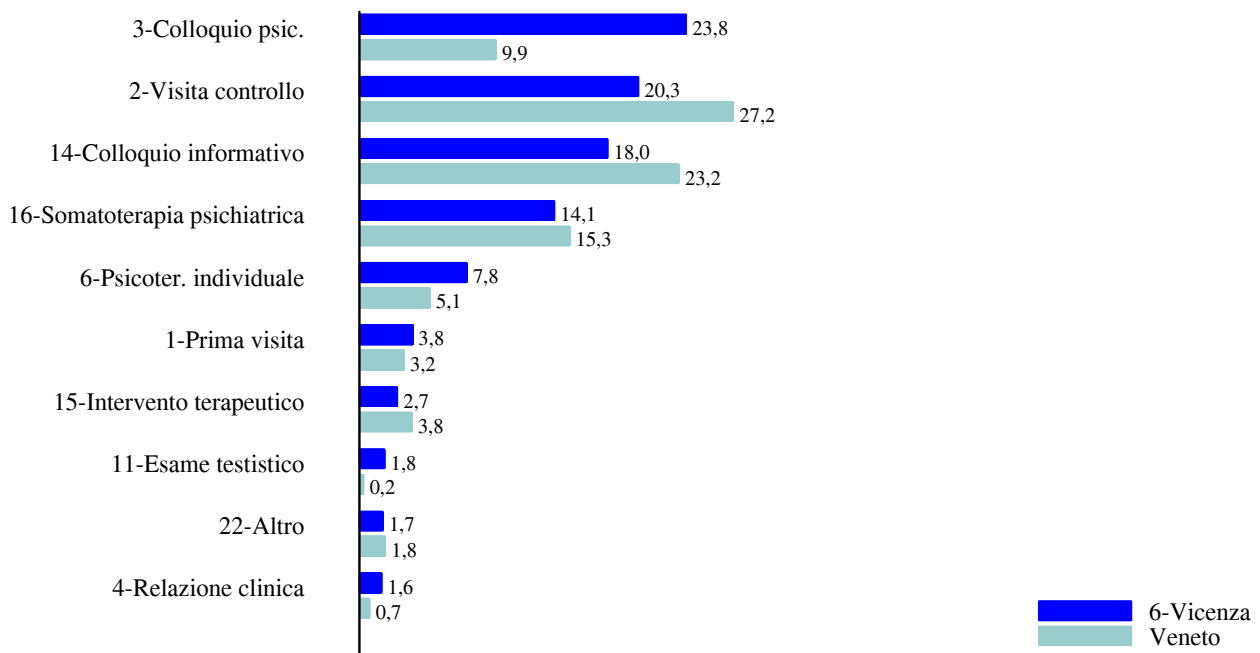


*Prestazioni per tipo (%). Centri di salute mentale.**Prestazioni per tipo (%). Strutture semi-residenziali.*

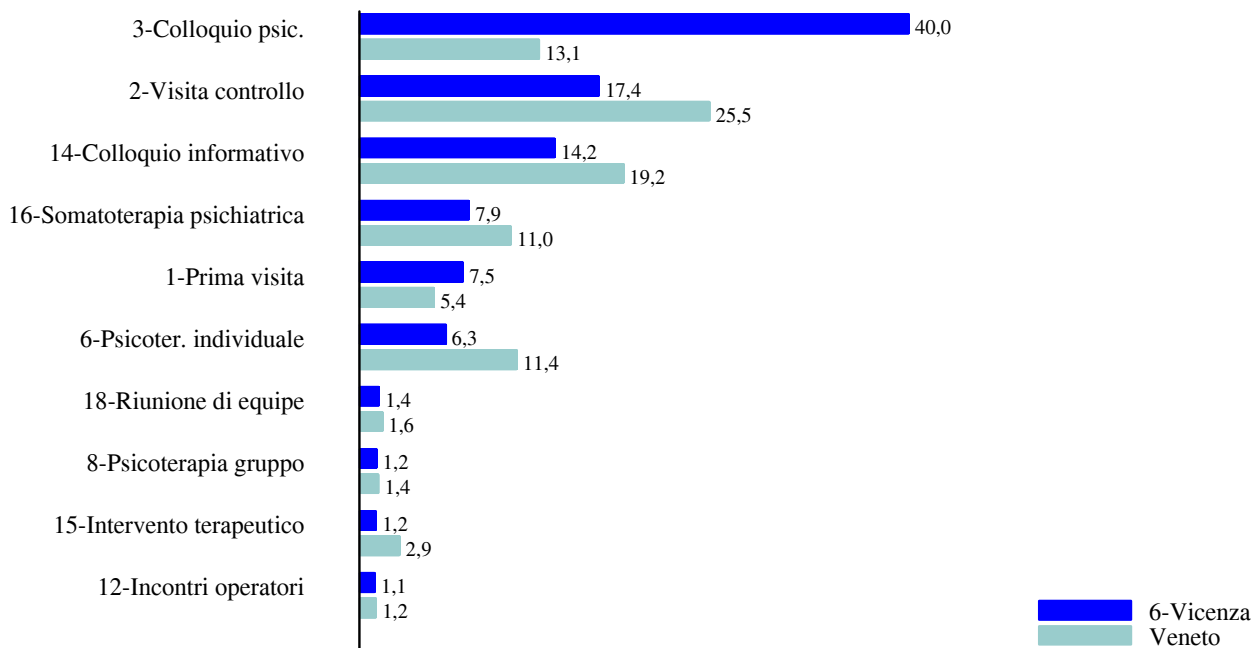


*Prestazioni per tipo (%). Strutture residenziali.**Prestazioni più frequenti (%) erogate dai centri di salute mentale. Schizofrenia e altre psicosi funzionali.*

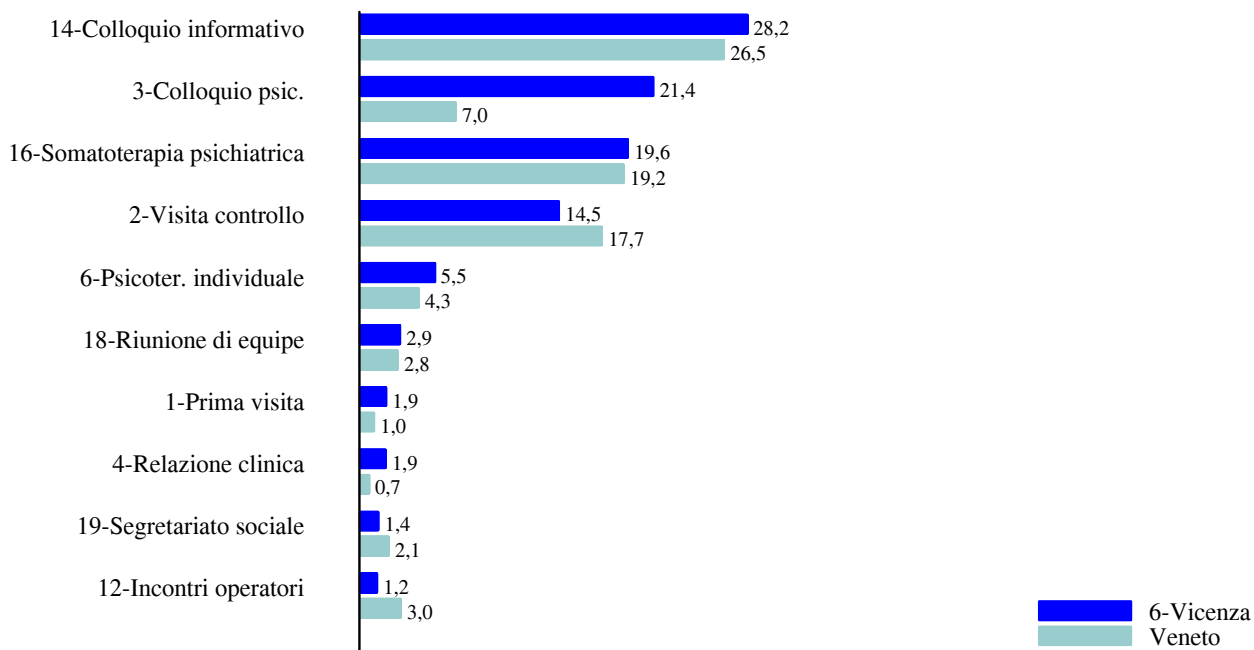
*Prestazioni più frequenti (%) erogate dai centri di salute mentale.  
Disturbi affettivi.*



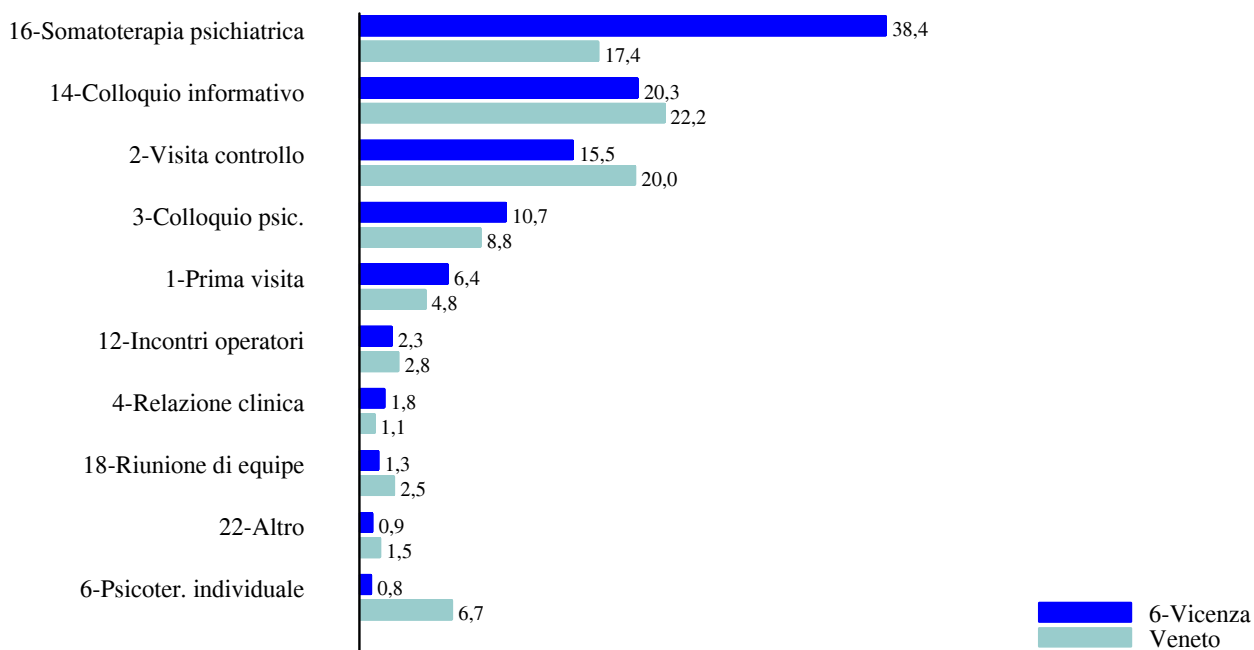
*Prestazioni più frequenti (%) erogate dai centri di salute mentale.  
Sindromi nevrotiche e somatoformi.*



*Prestazioni più frequenti (%) erogate dai centri di salute mentale.  
Disturbi della personalità e del comportamento.*



*Prestazioni più frequenti (%) erogate dai centri di salute mentale.  
Altri disturbi psichici.*



## Attività ospedaliera

*Dimissioni (N) con diagnosi di disturbo psichico e giornate di degenza (GG) per tipo di struttura e unità operativa di dimissione. Età maggiore di 17 anni.*

<b>Tipo di struttura</b>	<b>U.O. di dimissione</b>	<b>N</b>	<b>%</b>	<b>GG</b>	<b>%</b>
Ospedale pubblico	Psichiatria	799	52,7	9.134	31,8
	Altri reparti	194	12,8	3.780	13,2
	<b>Totale</b>	<b>993</b>	<b>65,5</b>	<b>12.914</b>	<b>45,0</b>
Ospedale privato	Psichiatria	310	20,4	7.855	27,4
	Altri reparti	214	14,1	7.916	27,6
	<b>Totale</b>	<b>524</b>	<b>34,5</b>	<b>15.771</b>	<b>55,0</b>
<b>Totale</b>		<b>1.517</b>	<b>100,0</b>	<b>28.685</b>	<b>100,0</b>

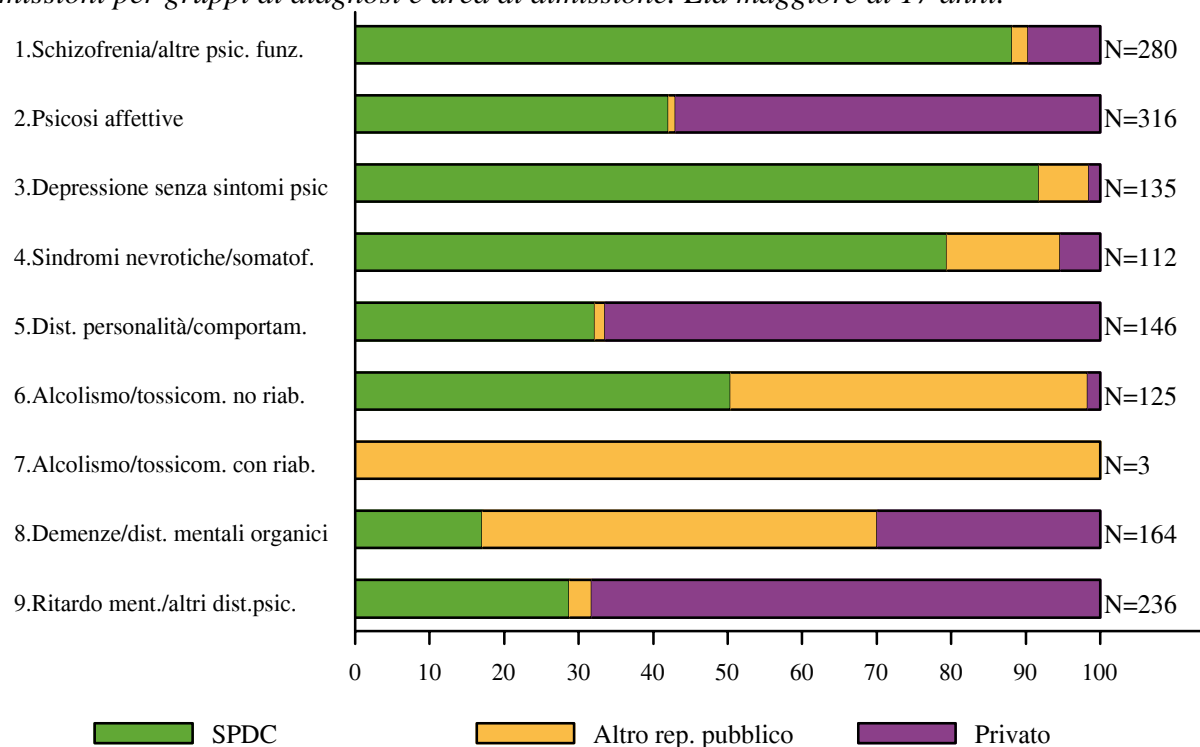
*Dimissioni per gruppo di diagnosi e area di dimissione. Età maggiore di 17 anni.*

<b>Gruppi di diagnosi</b>	<b>SPDC</b>		<b>Altro rep. pubblico</b>		<b>Privato</b>		<b>Totale</b>	
	<b>N</b>	<b>%</b>	<b>N</b>	<b>%</b>	<b>N</b>	<b>%</b>	<b>N</b>	<b>%</b>
Schizofrenia e altre psicosi funzionali	247	30,9	6	3,1	27	5,2	280	18,5
Psicosi affettive	133	16,6	3	1,5	180	34,4	316	20,8
Depressione senza sintomi psicotici	124	15,5	9	4,6	2	0,4	135	8,9
Sindromi nevrotiche e somatoformi	89	11,1	17	8,8	6	1,1	112	7,4
Disturbi della personalità e del comportamento	47	5,9	2	1,0	97	18,5	146	9,6
Alcolismo e tossicomanie senza riabilitazione	63	7,9	60	30,9	2	0,4	125	8,2
Alcolismo e tossicomanie con riabilitazione	0	0,0	3	1,5	0	0,0	3	0,2
Demenze e disturbi mentali organici	28	3,5	87	44,8	49	9,4	164	10,8
Ritardo mentale e altri disturbi psichici	68	8,5	7	3,6	161	30,7	236	15,6
<b>Totale</b>	<b>799</b>	<b>100,0</b>	<b>194</b>	<b>100,0</b>	<b>524</b>	<b>100,0</b>	<b>1.517</b>	<b>100,0</b>

*Dimissioni, durata media e mediana della degenza per diagnosi e unità operativa.  
Regime ordinario. Età maggiore di 17 anni.*

Gruppi di diagnosi	SPDC			Altro rep. pubblico			Privato			Totale		
	N	Media	Mediana	N	Media	Mediana	N	Media	Mediana	N	Media	Mediana
Schizofrenia e altre psicosi funzionali	247	13,9	10,0	6	9,2	7,5	27	20,7	21,0	280	14,4	11,0
Psicosi affettive	133	17,0	15,0	3	10,7	12,0	180	21,7	21,0	316	19,6	19,0
Depressione senza sintomi psicotici	124	10,1	8,0	9	7,9	7,0	2	25,5	25,5	135	10,2	8,0
Sindromi nevrotiche e somatoformi	89	8,0	4,0	17	7,2	7,0	4	16,0	20,0	110	8,2	5,0
Disturbi della personalità e del comportamento	47	8,4	7,0	2	4,0	4,0	97	33,5	28,0	146	25,0	21,0
Alcolismo e tossicomanie senza riabilitazione	63	4,9	4,0	60	8,2	6,0	2	2,5	2,5	125	6,5	6,0
Alcolismo e tossicomanie con riabilitazione	0	.	.	3	4,3	5,0	0	.	.	3	4,3	5,0
Demenze e disturbi mentali organici	28	10,9	9,0	71	40,9	13,0	49	5,9	6,0	148	23,6	8,0
Ritardo mentale e altri disturbi psichici	68	7,0	6,0	7	9,4	8,0	95	58,3	56,0	170	35,8	22,0
<b>Totale</b>	<b>799</b>	<b>11,4</b>	<b>8,0</b>	<b>178</b>	<b>21,1</b>	<b>8,0</b>	<b>456</b>	<b>30,0</b>	<b>23,0</b>	<b>1433</b>	<b>18,5</b>	<b>11,0</b>

*Dimissioni per gruppi di diagnosi e area di dimissione. Età maggiore di 17 anni.*



## Qualità dei dati del flusso APT

*Indici di qualità dei dati delle cartelle e delle prestazioni. Anni 2007, 2008 e 2009.*

<b>Indicatore</b>	<b>2007</b>		<b>2008</b>		<b>2009</b>	
	<b>N</b>	<b>%</b>	<b>N</b>	<b>%</b>	<b>N</b>	<b>%</b>
01-Cartelle mancanti	240	6,6	327	8,8	142	3,7
02-Più cartelle aperte contemp.	5	0,1	11	0,3	154	4,2
03-Diag. princ. errata/mancante	775	22,7	140	4,1	50	1,4
04-Diag. principale non psic.	16	0,5	9	0,3	9	0,2
05-Diag. conc. errata/mancante	36	34,6	9	12,3	0	0,0
06-Prestaz. in cartelle chiuse	83	0,1	45	0,1	95	0,2
07-Prestazione errata/mancante	0	0,0	0	0,0	0	0,0
08-Erogatore errato/mancante	0	0,0	0	0,0	1.060	2,0
09-Regime erog. errato/mancante	4	0,0	37	0,1	17	0,0
10-Richiedente errato/mancante	390	0,7	34	0,1	19	0,0
11-Struttura erogante mancante	0	0,0	0	0,0	0	0,0
12-Profilo prof. princ. mancante	188	0,3	50	0,1	8	0,0
13-Modal. erog. errata/mancante	3	0,0	0	0,0	0	0,0

*Indici di qualità dei dati delle cartelle e delle prestazioni. Anno 2009.*

<b>Indicatore</b>	<b>6-Vicenza</b>		<b>Veneto</b>	
	<b>N</b>	<b>%</b>	<b>N</b>	<b>%</b>
01-Cartelle mancanti	142	3,7	162	0,2
02-Più cartelle aperte contemp.	154	4,2	552	0,8
03-Diag. princ. errata/mancante	50	1,4	1.294	1,9
04-Diag. principale non psic.	9	0,2	293	0,4
05-Diag. conc. errata/mancante	0	0,0	588	12,5
06-Prestaz. in cartelle chiuse	95	0,2	388	0,0
07-Prestazione errata/mancante	0	0,0	18	0,0
08-Erogatore errato/mancante	1.060	2,0	29.717	1,8
09-Regime erog. errato/mancante	17	0,0	2.842	0,2
10-Richiedente errato/mancante	19	0,0	16.829	1,0
11-Struttura erogante mancante	0	0,0	26.975	1,7
12-Profilo prof. princ. mancante	8	0,0	12.773	0,8
13-Modal. erog. errata/mancante	0	0,0	39.177	2,4

## Raggruppamenti di diagnosi psichiatriche (codici ICD9-CM da 290 a 319)

### Assistenza territoriale

Gruppi di diagnosi	Sottogruppi	ICD9-CM
01 - Schizofrenia e altre psicosi funzionali 295, 297, 298 (escl. 298.0), 299	01A - Psicosi schizofreniche	295
	01B - Stati paranoidi	297
	01Z - Altre e non specificate psicosi	298 (escl. 298.0), 299
02 - Disturbi affettivi 296, 298.0, 300.4, 309.0, 309.1, 311	02A - Mania	296.0-296.1
	02B - Depressione maggiore	296.2-296.3
	02C - Sindrome bipolare	296.4-296.7
	02D - Depressione nevrotica	300.4
	02E - Reazione depressiva	309.0, 309.1
	02F - Disturbo depressivo non specificato	311
	02Z - Altre psicosi affettive	296.8-296.9, 298.0
03 - Sindromi nevrotiche e somatoformi 300 (escl. 300.4), 306 307.4, 307.8-307.9, 308, 316	03A - Stati di ansia	300.0
	03B - Sindromi fobiche	300.2
	03C - Sindr. ossessiva-compulsiva	300.3
	03D - Ipocondria	300.7
	03E - Reazione acuta allo stress	308
	03Z - Altre nevrosi e disturbi somatoformi	300.1, 300.5-300.6, 300.8-300.9, 306, 307.4, 307.8-307.9, 316
04 - Disturbi della personalità e del comportamento	-	301, 302, 312
08 - Altri disturbi psichici 290, 291, 292, 293, 294, 303, 304, 305, 307.0-307.3, 307.5-307.7, 309.2-309.9, 310, 313, 314, 315, 317, 318, 319	08A - Alcolismo e tossicomanie	291, 292, 303, 304, 305
	08B - Demenze e disturbi mentali organici	290, 293, 294, 310
	08C - Ritardo mentale	317, 318, 319
	08Z - Altri disturbi psichici	307.0-307.3, 307.5-307.7, 309.2-309.9, 313, 314, 315

### Assistenza ospedaliera

Gruppi di diagnosi	ICD9-CM
01 - Schizofrenia e altre psicosi funzionali	295, 297, 298 (escl. 298.0), 299
02ABCZ - Psicosi affettive	296, 298.0
02DEF - Depressione senza sintomi psicotici	300.4, 309.0-309.1, 311
03 - Sindromi nevrotiche e somatoformi	300 (escl. 300.4), 306, 307.4, 307.8-307.9, 308, 316
04 - Disturbi della personalità e del comportamento	301, 302, 312
08Aa - Alcolismo e tossicomanie (no riabilitazione)	291, 292, 303, 304, 305
08Ab - Alcolismo e tossicomanie (riabilitazione)	+ Interventi: 94.61, 94.63, 94.64, 94.66, 94.67, 94.69
08B - Demenze e disturbi mentali organici	290, 293, 294, 310
08CZ - Ritardo mentale e altri disturbi psichici	307.0-307.3, 307.5-307.7, 309.2-309.9, 313-315, 317-319