



REGIONE DEL VENETO

giunta regionale



# LA TUTELA DELLA SALUTE MENTALE NEL VENETO

*Rapporto 2010*  
*dati anno 2009*

AZIENDA ULSS 12  
VENEZIANA

*Novembre 2010*

**Elaborazioni statistiche e redazione:**

Francesco Avossa, Giovanni Milan, Cristiana Visentin, Paolo Spolaore  
Coordinamento del Sistema Epidemiologico Regionale – Regione del Veneto.

**Gruppo tecnico-scientifico Flussi Informativi dell'Assistenza Psichiatrica Territoriale**

Francesco Amaddeo	Università degli Studi di Verona, Dipartimento di Medicina e Sanità Pubblica, Sezione di Psichiatria e di Psicologia Clinica
Andrea Angelozzi	Azienda ULSS n. 9 Treviso
Francesco Avossa	Coordinamento del Sistema Epidemiologico Regionale – Regione del Veneto
Graziano Concari	Azienda ULSS n. 22 Bussolengo
Silvio Frazzlingaro	Azienda ULSS n. 22 Bussolengo
Roberto Lezzi	Azienda ULSS n. 9 Treviso
Renato Magnabosco	Azienda ULSS n. 5 Ovest Vicentino
Giovanni Milan	Coordinamento del Sistema Epidemiologico Regionale – Regione del Veneto
Lorenzo Rampazzo	Servizio per la Tutela della Salute Mentale Direzione Attuazione Programmazione Sanitaria – Regione del Veneto
Paolo Spolaore	Coordinamento del Sistema Epidemiologico Regionale – Regione del Veneto
Emanuele Toniolo	Azienda ULSS n. 18 Rovigo
Cristiana Visentin	Coordinamento del Sistema Epidemiologico Regionale – Regione del Veneto
Giuseppe Zamengo	Servizio Sistema Informatico SSR Direzione Controlli e Governo SSR – Regione del Veneto

**Strutture di riferimento**

- Servizio per la Tutela della Salute Mentale – Direzione Attuazione Programmazione Sanitaria  
Palazzo Molin – San Polo n. 2514, 30125 Venezia  
Telefono: 041 2793490; Fax 041 2793425; e-mail: salutementale@regione.veneto.it
- Coordinamento del Sistema Epidemiologico Regionale – Regione del Veneto  
Via dei Carpani n. 16/Z, 31033 Castelfranco Veneto  
Telefono: 0423 732790; Fax: 0423 732791; e-mail: ser@ulssasolo.ven.it
- Servizio Sistema Informatico SSR – Direzione Controlli e Governo SSR  
Ex Ospedale Giustinian – Dorsoduro n. 1454, 30123 Venezia  
Telefono: 041 2793481; Fax 041 2793423; e-mail: giuseppe.zamengo@regione.veneto.it

# SOMMARIO

Utenza psichiatrica.....	1
Attività dei servizi psichiatrici territoriali.....	11
Attività ospedaliera .....	16
Qualità dei dati del flusso APT .....	18
Raggruppamenti di diagnosi psichiatriche.....	19



## Utenza psichiatrica

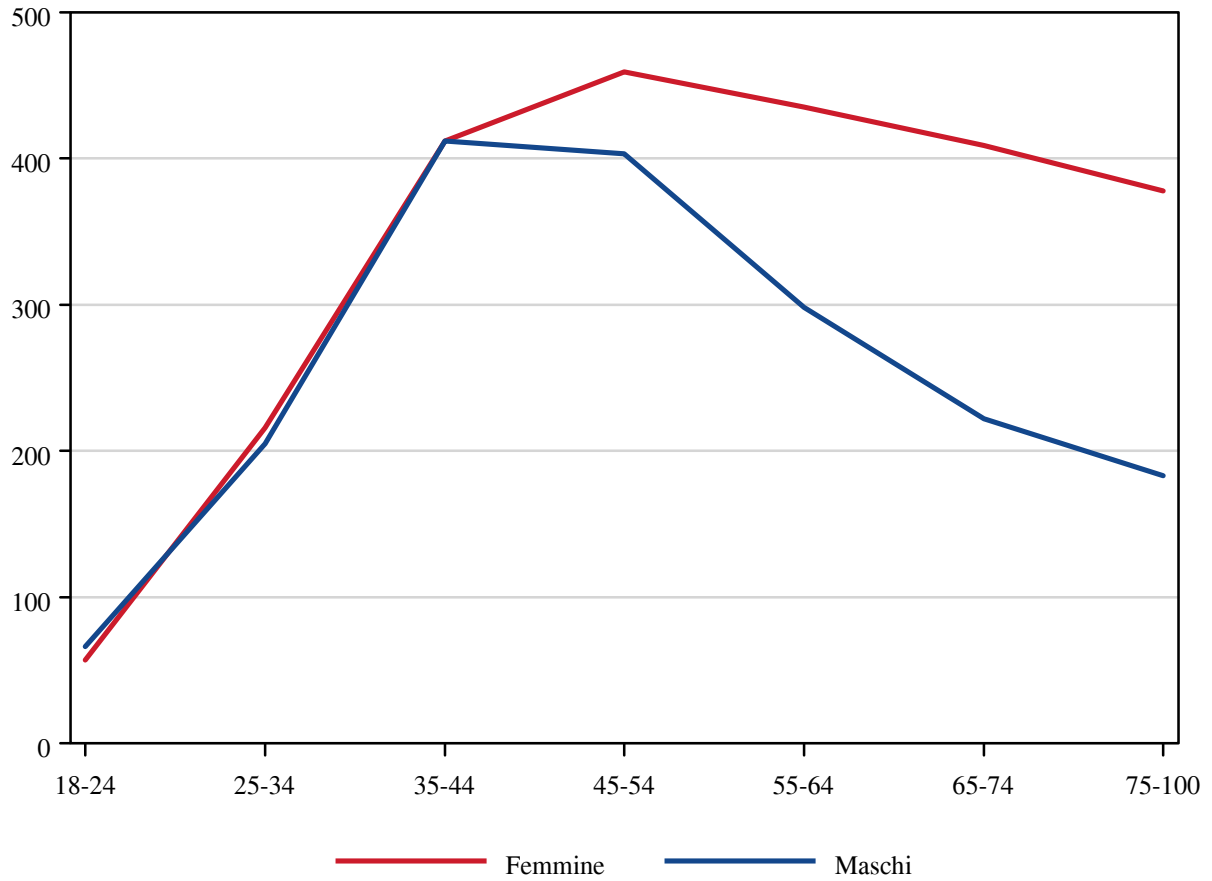
*Utenti psichiatrici per tipo di assistenza. Età maggiore di 17 anni.*

<b>Tipo di assistenza</b>	<b>N</b>	<b>%</b>	<b>Età media</b>
solo Territoriale	3.164	74,8	52,7
solo Ospedaliera	696	16,5	61,5
Territoriale e Ospedaliera	371	8,8	49,8
<b>Totale</b>	<b>4.231</b>	<b>100,0</b>	<b>53,9</b>

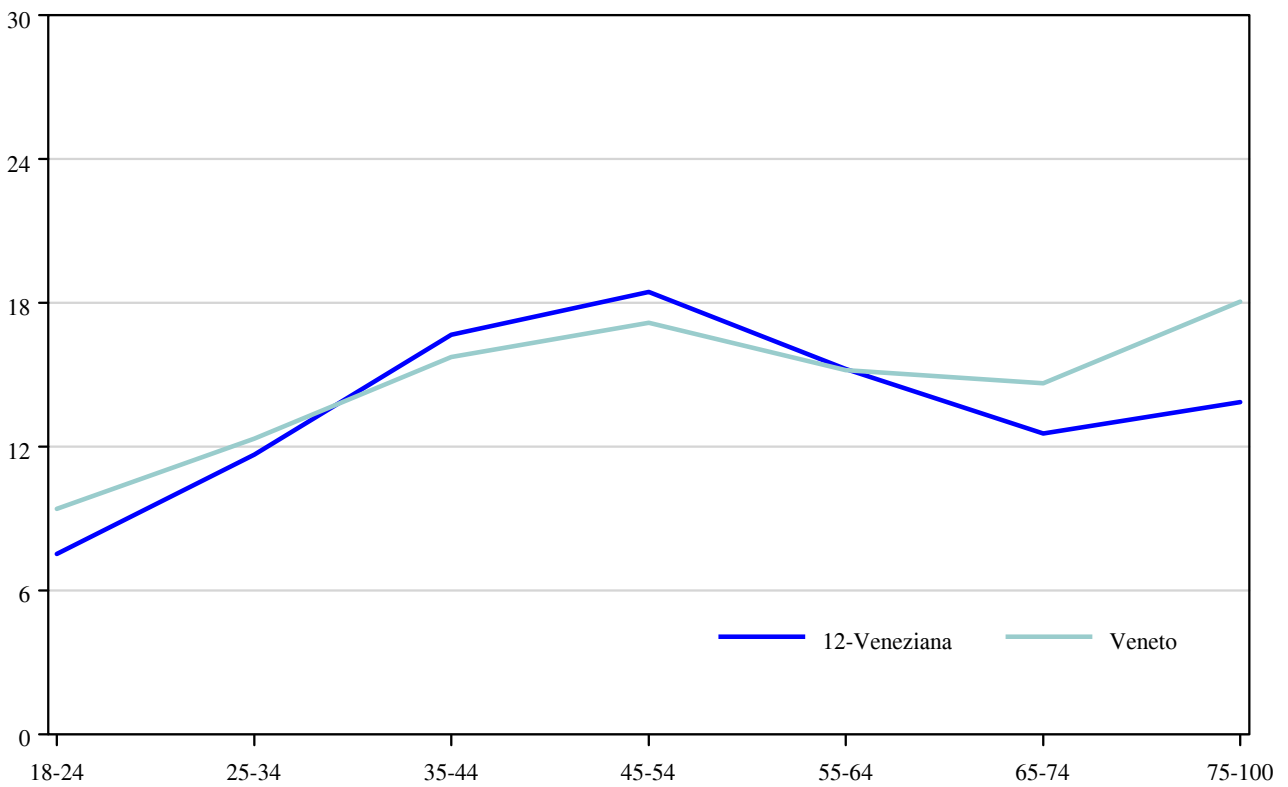
*Utenti psichiatrici per sesso e classi di età. Età maggiore di 17 anni.*

<b>Classi di età</b>	<b>Sesso</b>				<b>Totale</b>	
	<b>Maschi</b>		<b>Femmine</b>			
	<b>N</b>	<b>%</b>	<b>N</b>	<b>%</b>	<b>N</b>	<b>%</b>
<i>Mancante</i>	31	40,8	45	59,2	76	100,0
<i>18-24</i>	66	53,7	57	46,3	123	100,0
<i>25-34</i>	205	48,7	216	51,3	421	100,0
<i>35-44</i>	412	50,0	412	50,0	824	100,0
<i>45-54</i>	403	46,8	459	53,2	862	100,0
<i>55-64</i>	298	40,7	435	59,3	733	100,0
<i>65-74</i>	222	35,2	409	64,8	631	100,0
<i>75-100</i>	183	32,6	378	67,4	561	100,0
<b>Totale</b>	<b>1.820</b>	<b>43,0</b>	<b>2.411</b>	<b>57,0</b>	<b>4.231</b>	<b>100,0</b>

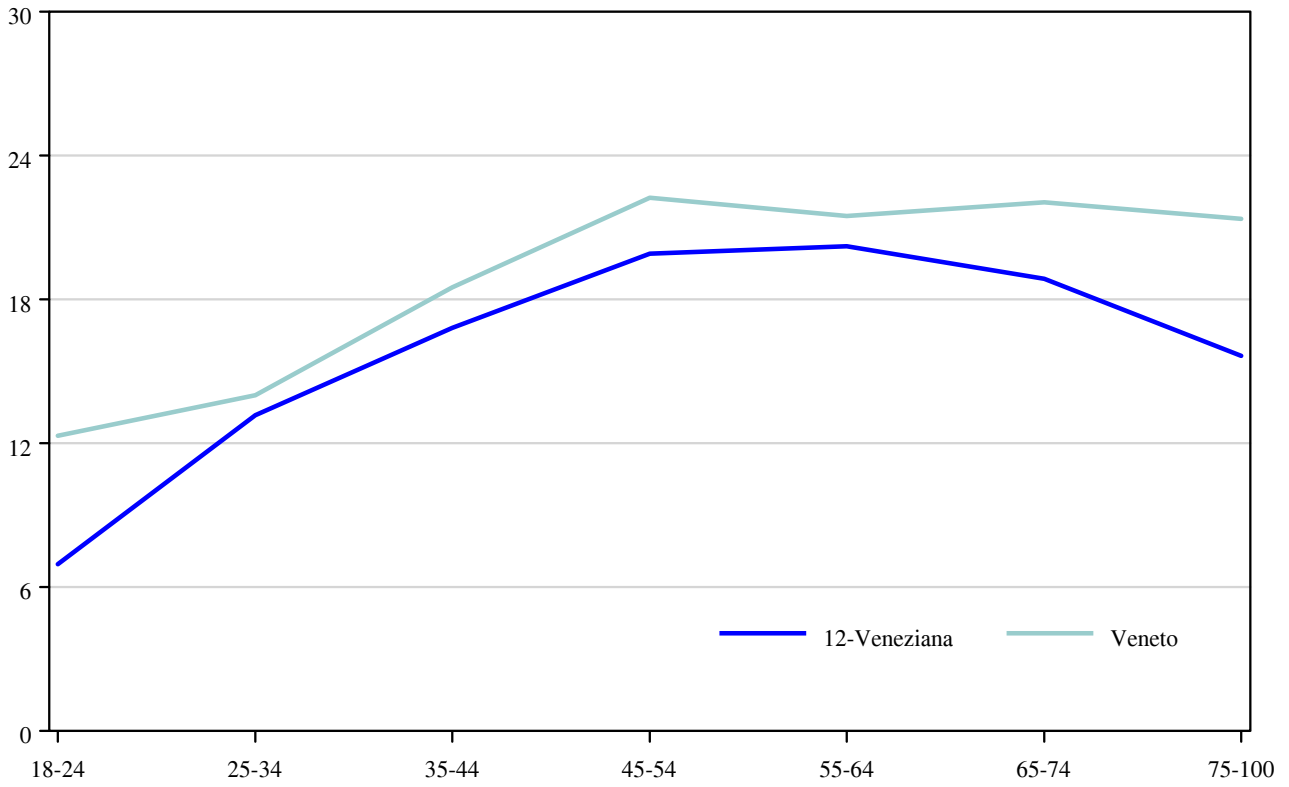
Utenti psichiatrici per sesso e classi di età.



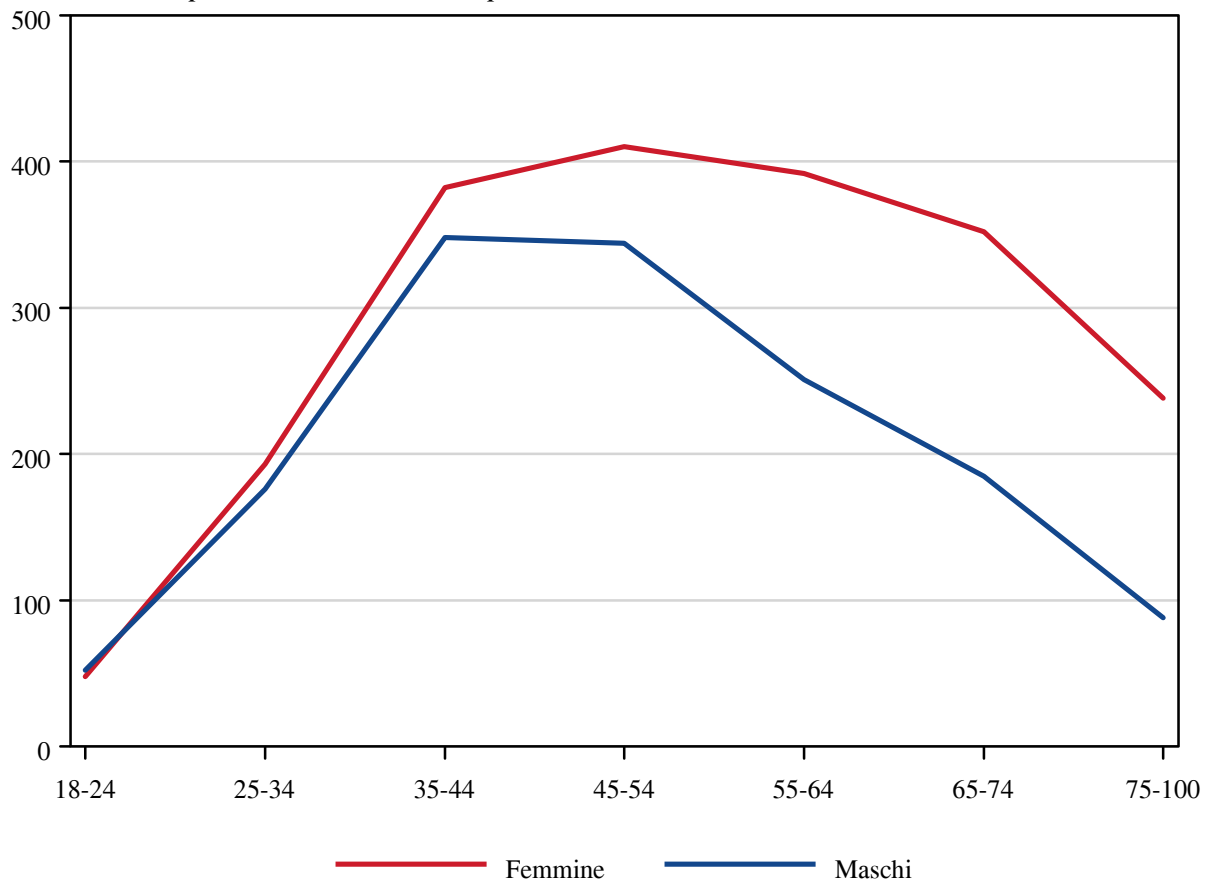
Maschi. Utenti psichiatrici per mille residenti per classi di età.

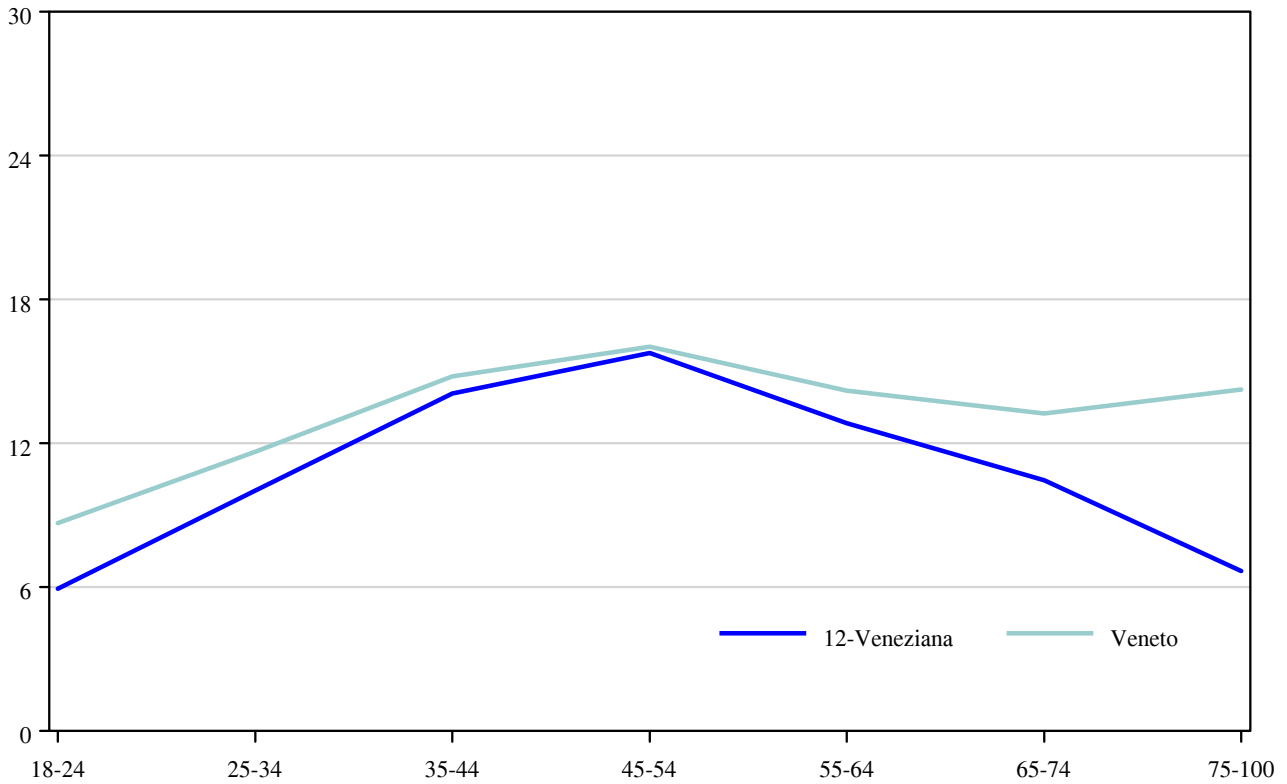
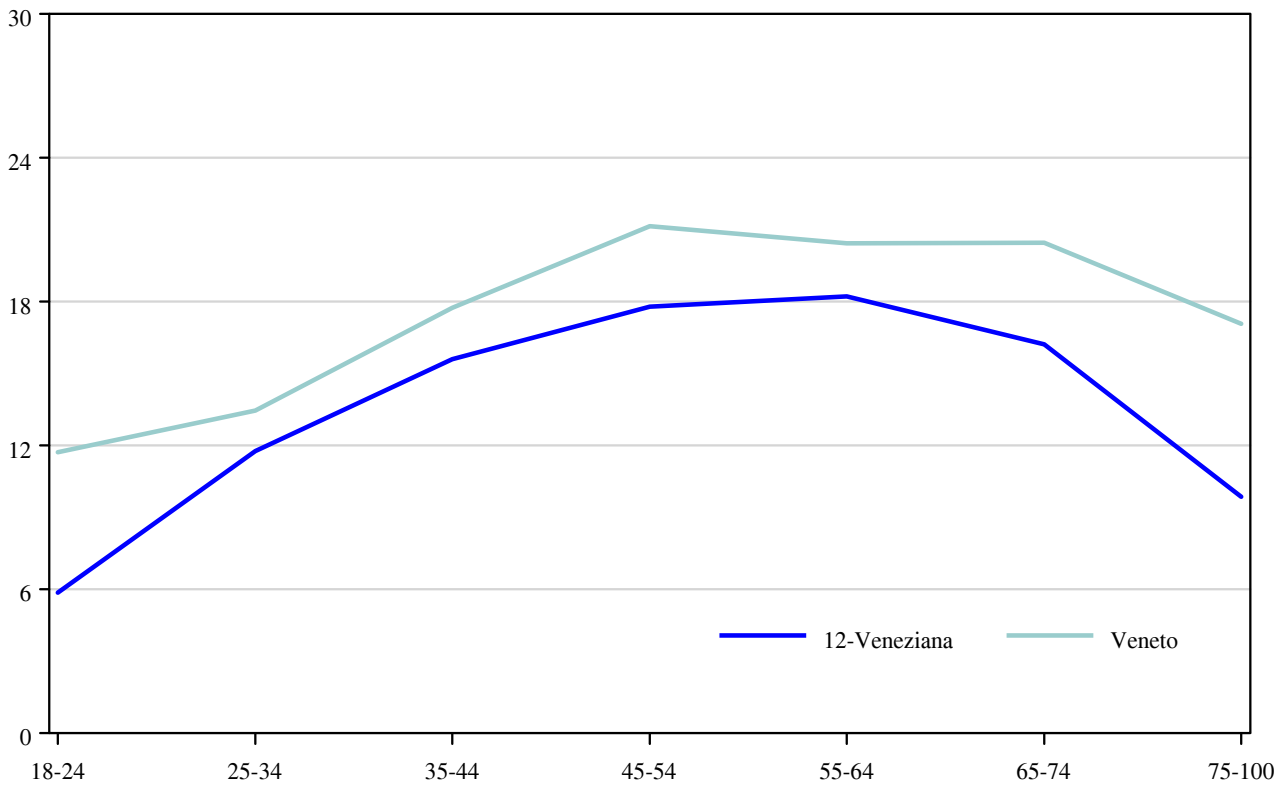


*Femmine. Utenti psichiatrici per mille residenti per classi di età.*



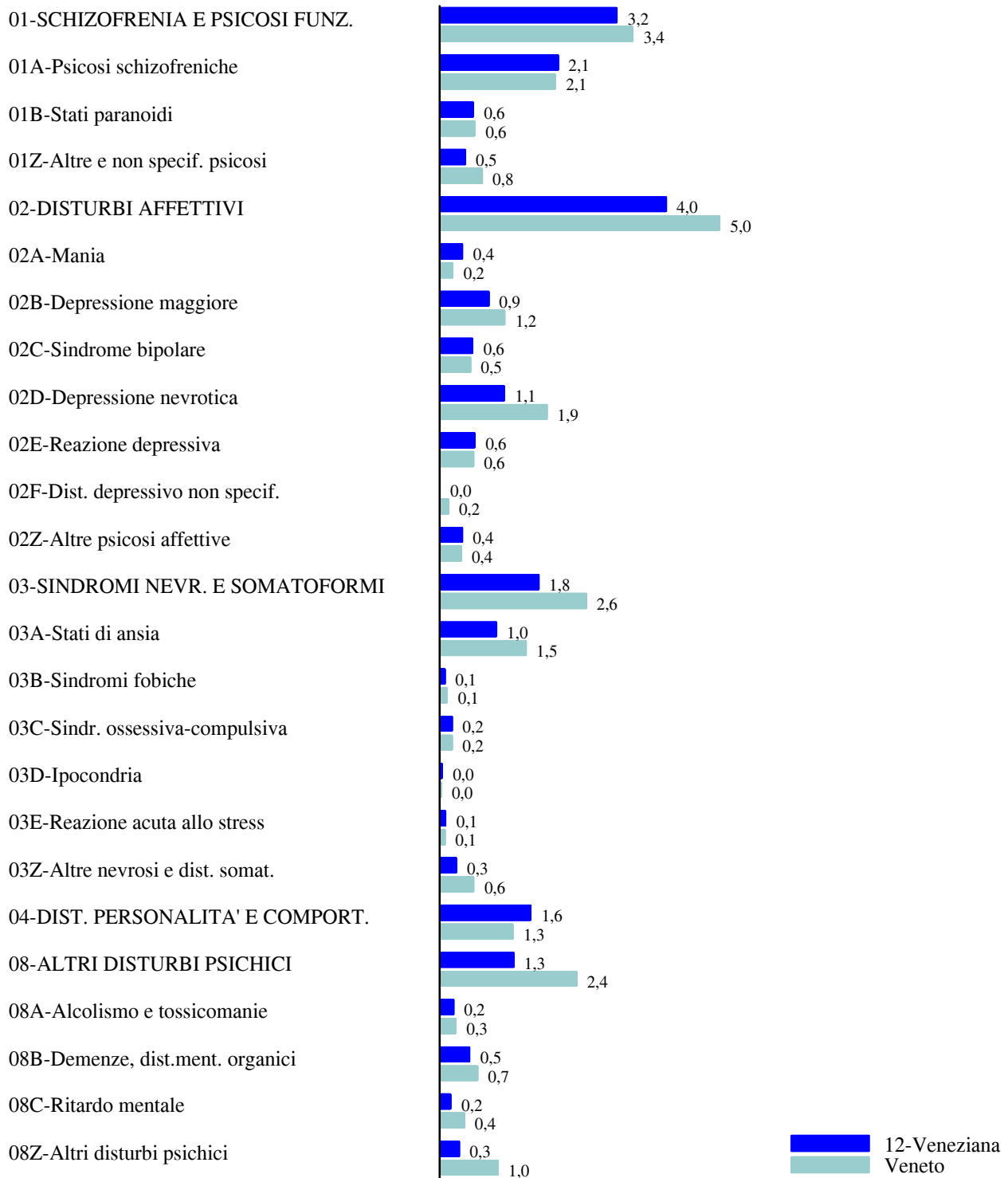
*Utenti dei servizi psichiatrici territoriali per sesso e classi di età.*



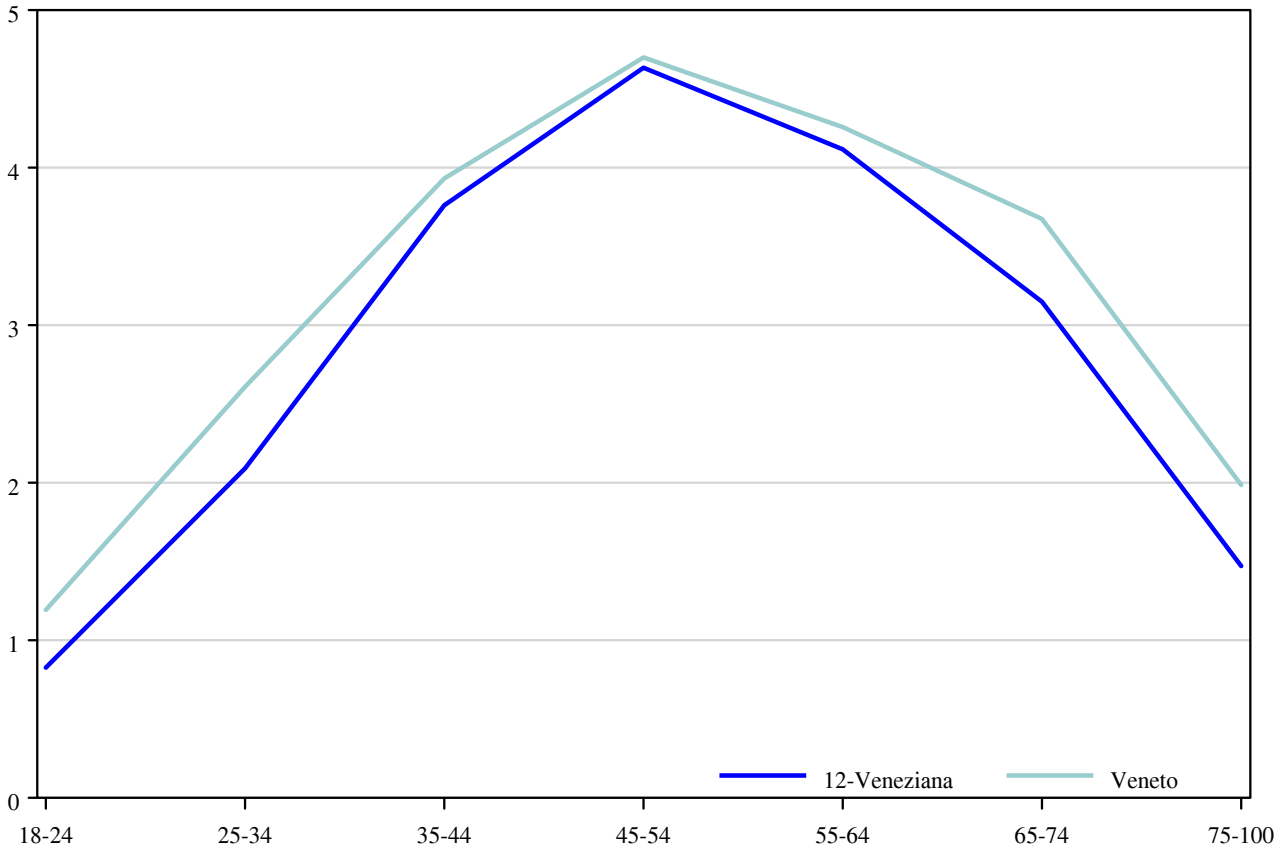
*Maschi. Utenti dei servizi psichiatrici territoriali per mille residenti per classi di età.**Femmine. Utenti dei servizi psichiatrici territoriali per mille residenti per classi di età.*



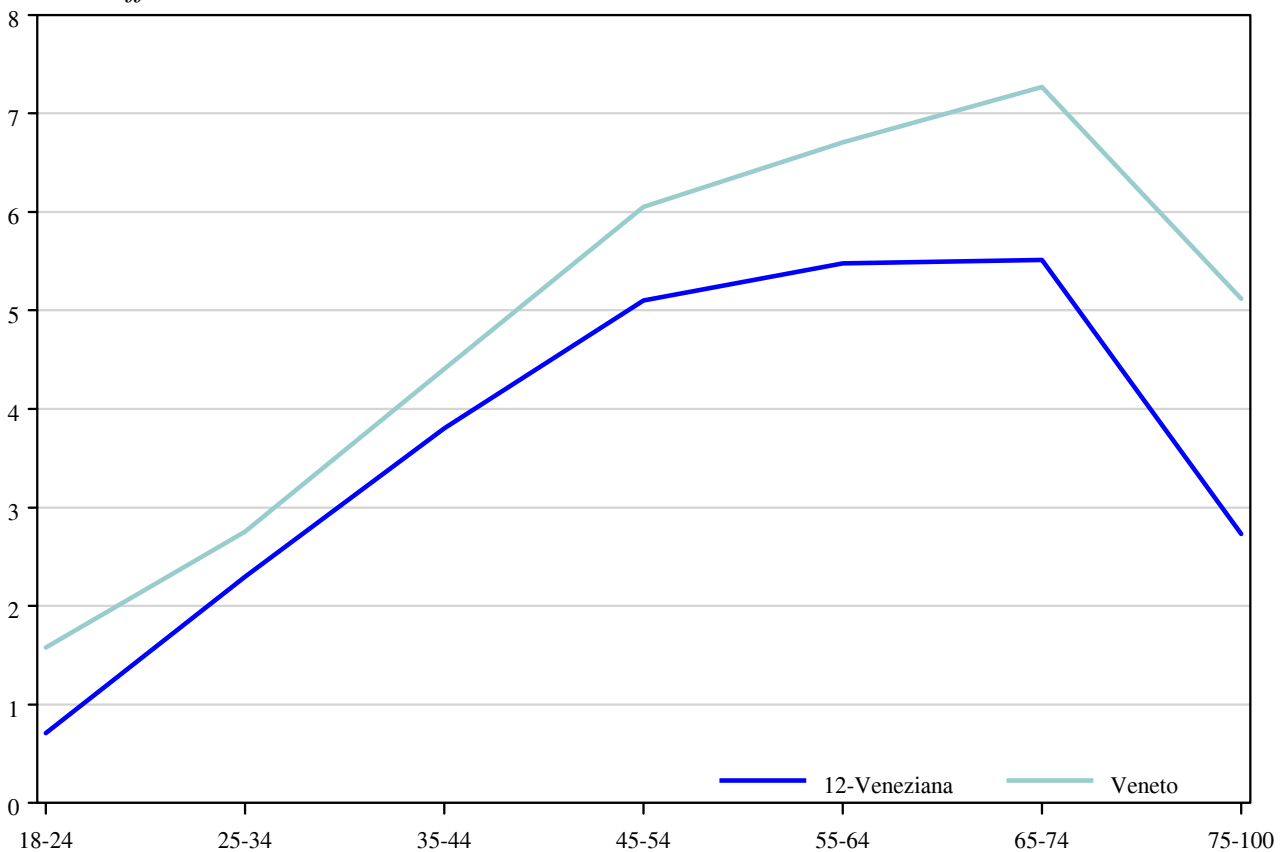
*Utenti dei servizi psichiatrici territoriali per mille residenti di età maggiore di 17 anni per patologia.*



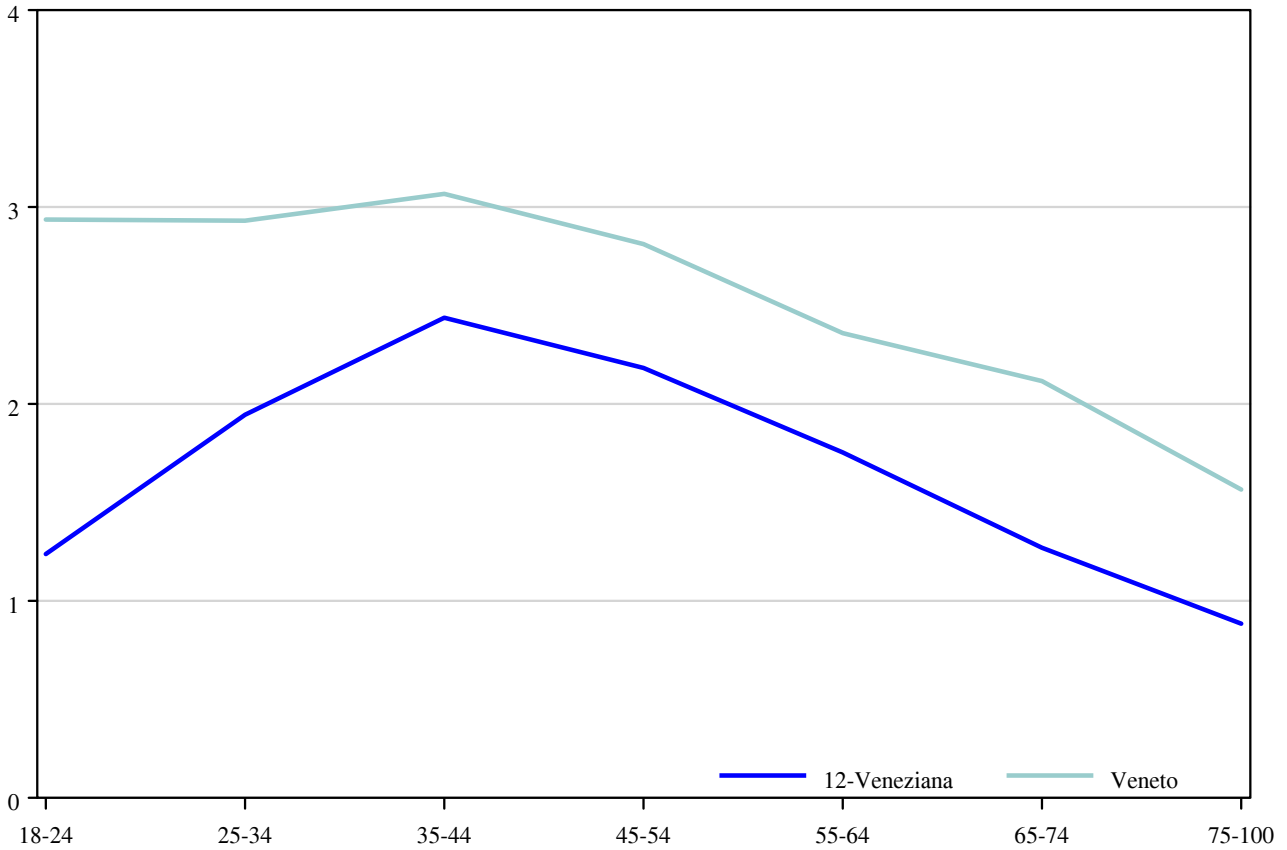
Utenti dei servizi psichiatrici territoriali per mille residenti per classi di età.  
Schizofrenia e altre psicosi funzionali.



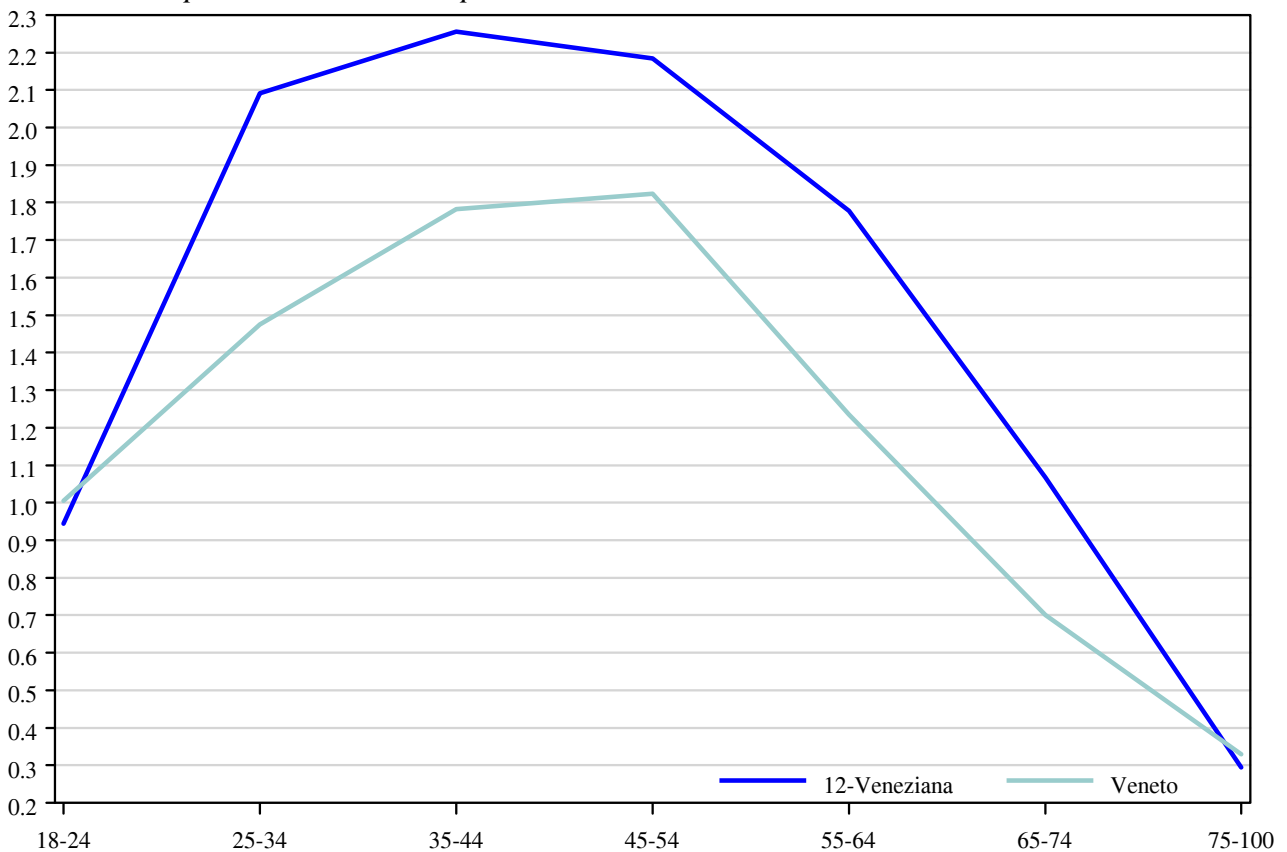
Utenti dei servizi psichiatrici territoriali per mille residenti per classi di età.  
Disturbi affettivi.



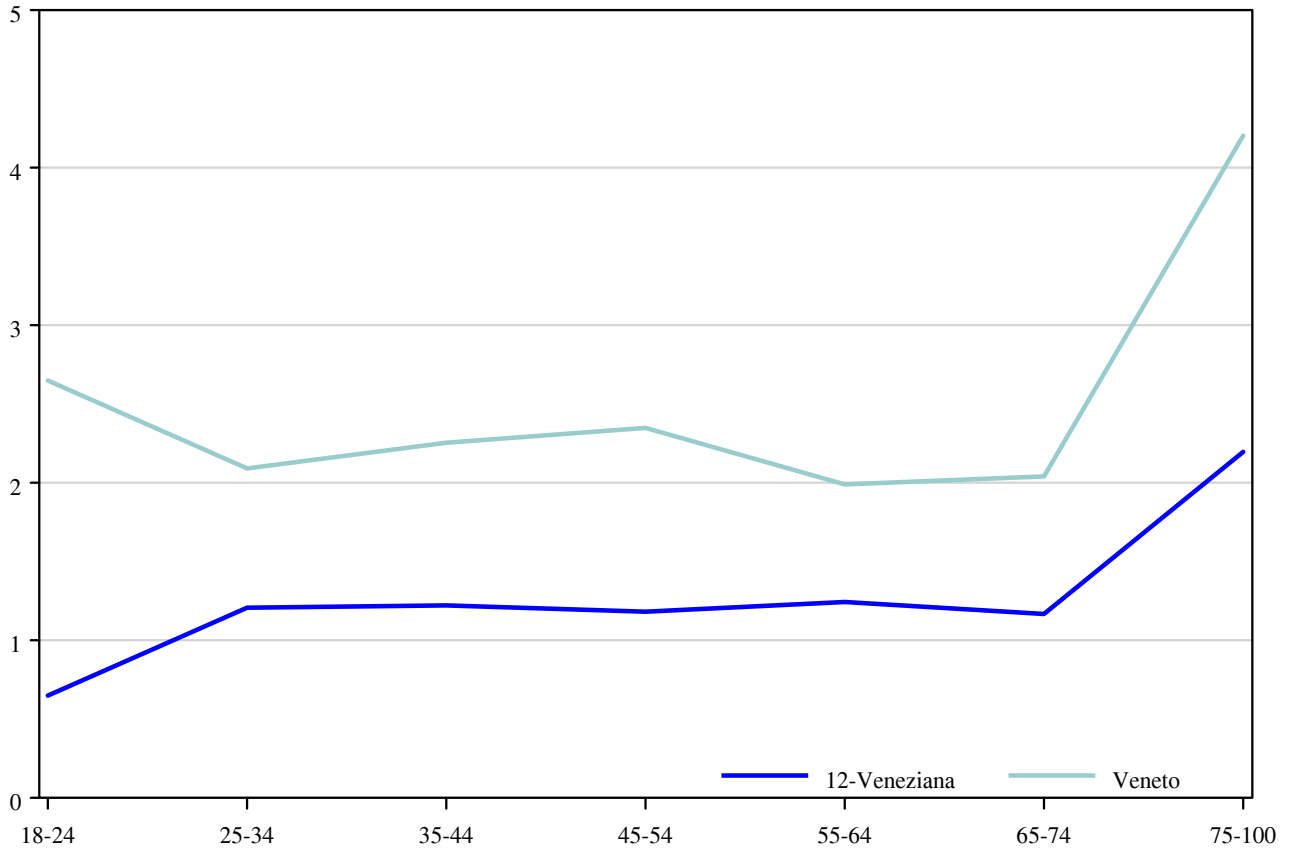
*Utenti dei servizi psichiatrici territoriali per mille residenti per classi di età.  
Sindromi nevrotiche e somatoformi.*



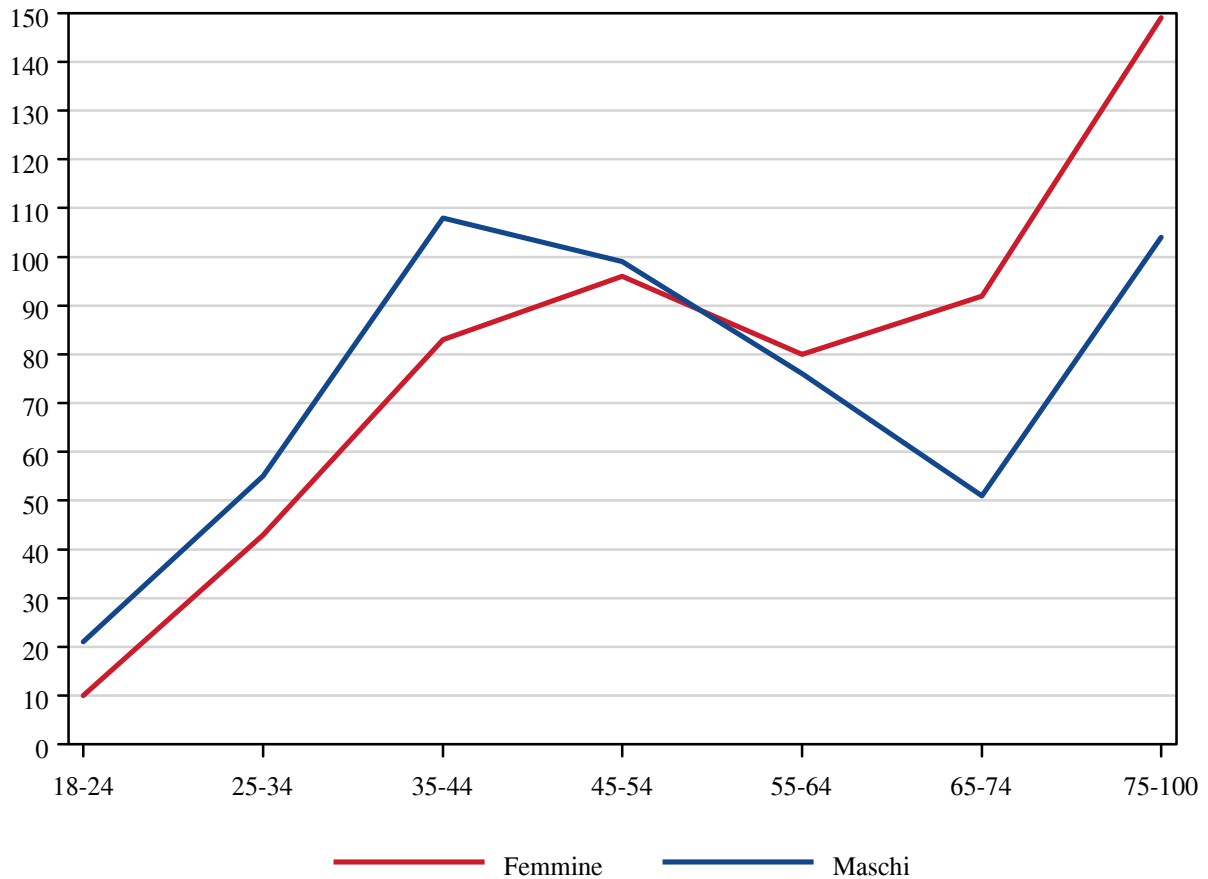
*Utenti dei servizi psichiatrici territoriali per mille residenti per classi di età.  
Disturbi della personalità e del comportamento.*



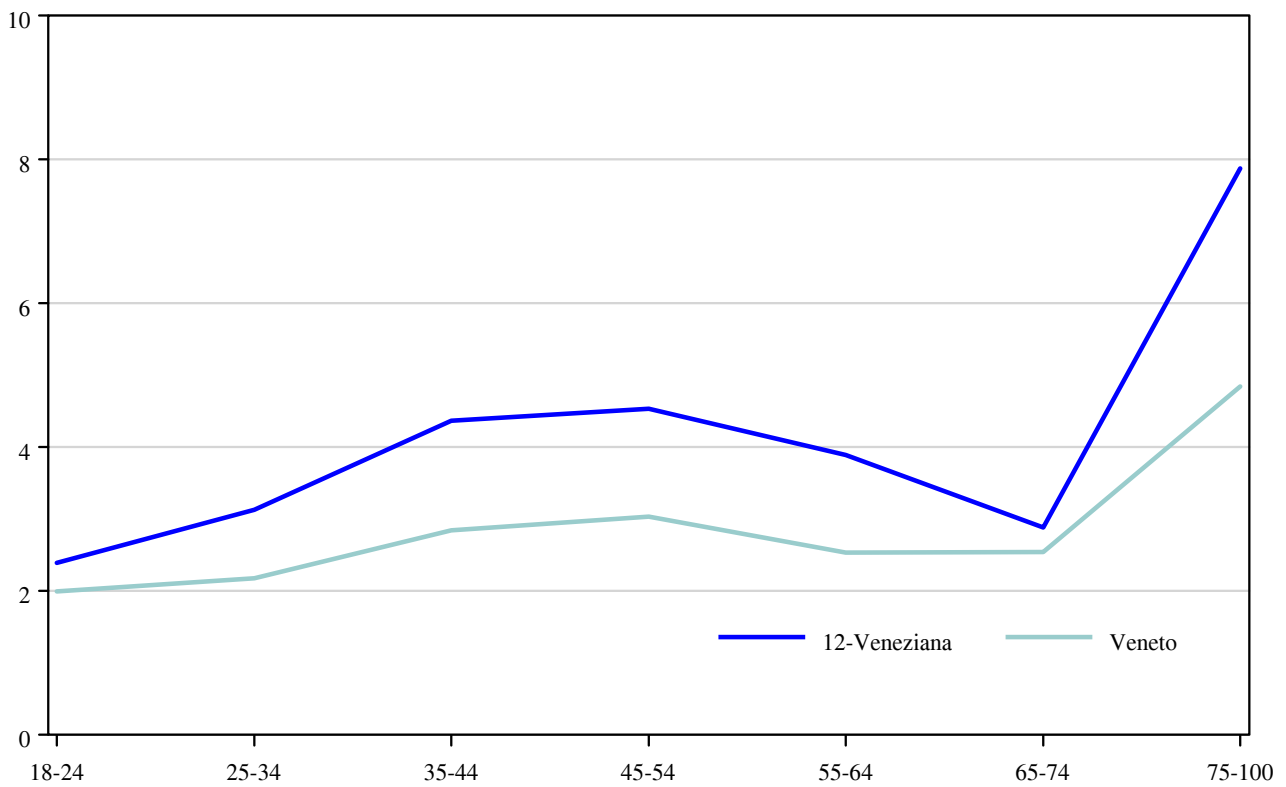
*Utenti dei servizi psichiatrici territoriali per mille residenti per classi di età.  
Altri disturbi psichici.*



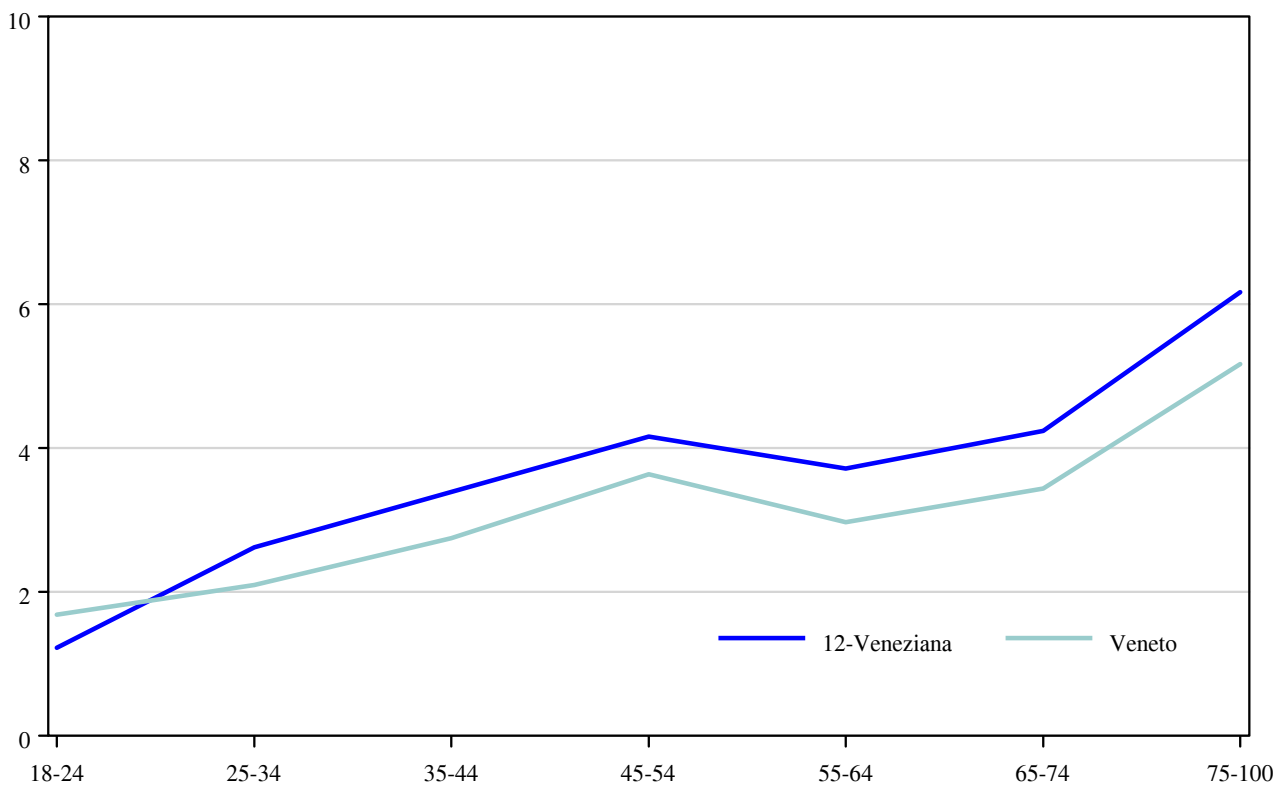
*Utenti dimessi dagli ospedali con diagnosi di disturbo psichico per sesso e classi di età.*



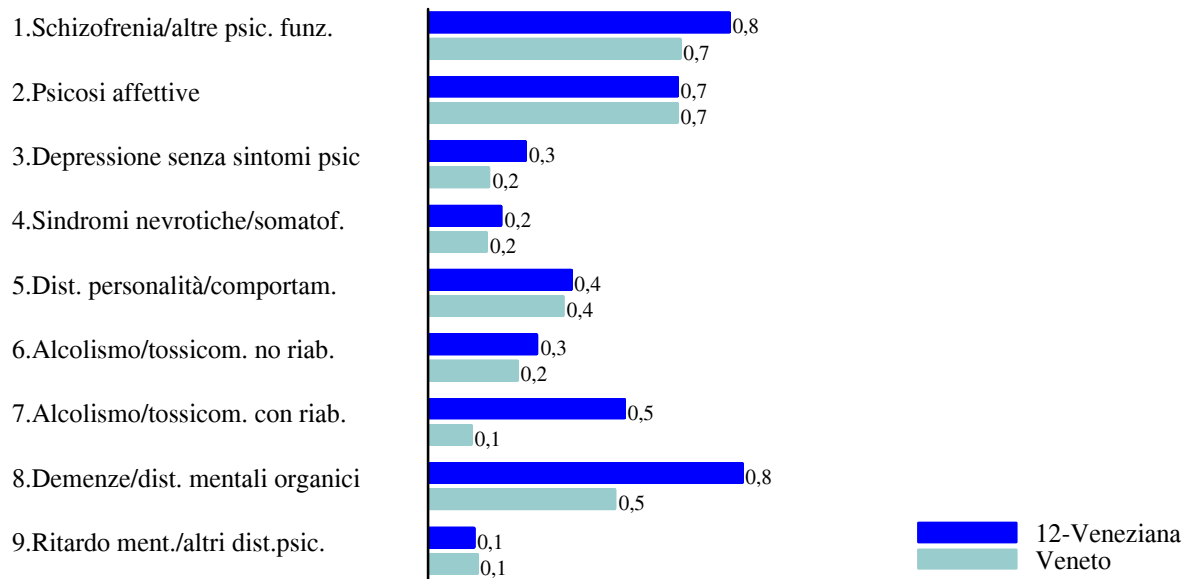
*Maschi. Utenti dimessi dagli ospedali con diagnosi di disturbo psichico per mille residenti per classi di età.*



*Femmine. Utenti dimessi dagli ospedali con diagnosi di disturbo psichico per mille residenti per classi di età.*

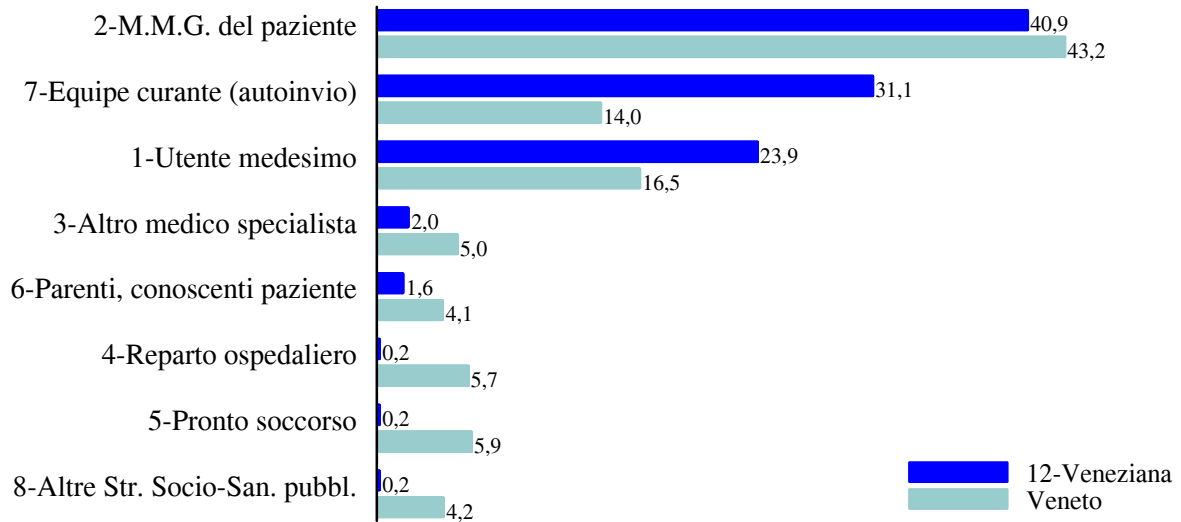


*Utenti dimessi dagli ospedali con diagnosi di disturbo psichico per mille residenti di età maggiore di 17 anni per patologia.*



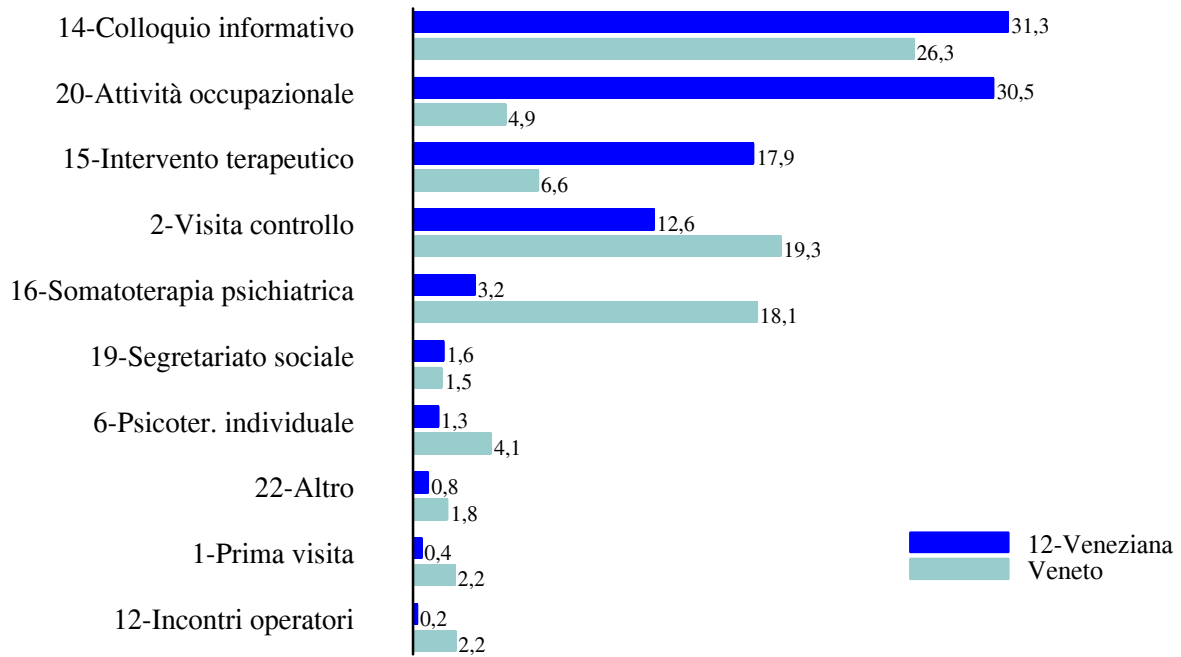
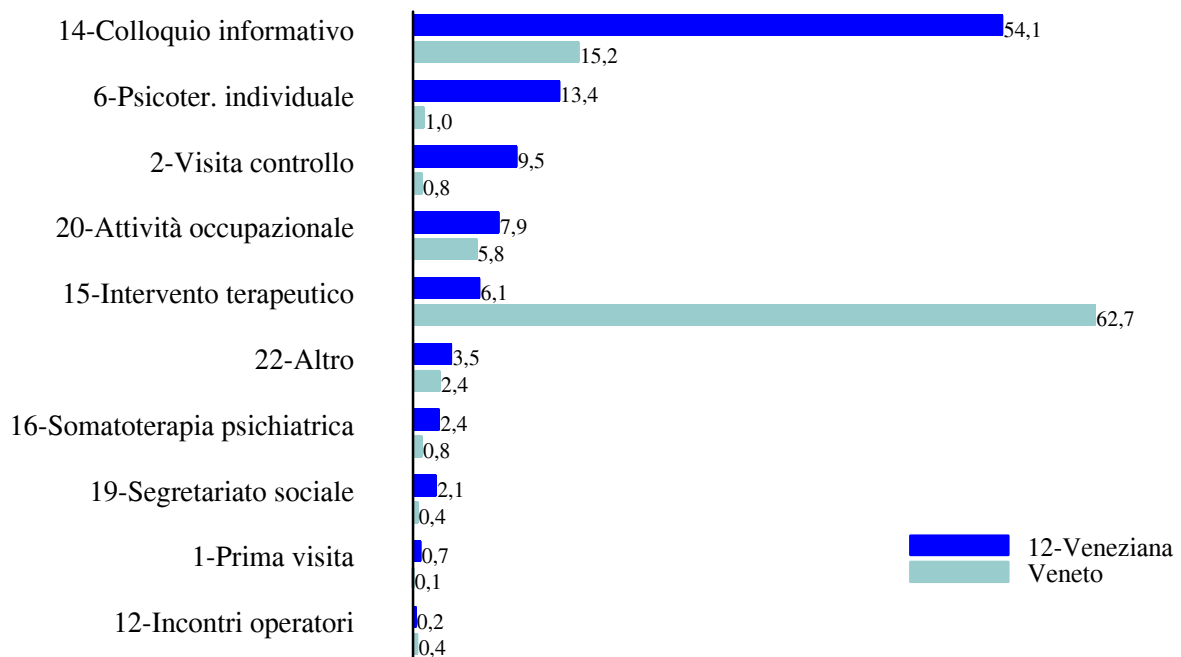
## Attività dei servizi psichiatrici territoriali

*Cartelle aperte nell'anno per richiedente la prima prestazione (%).*

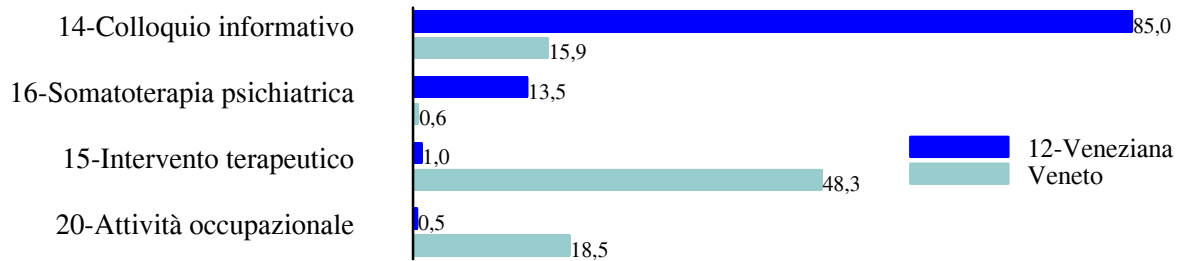
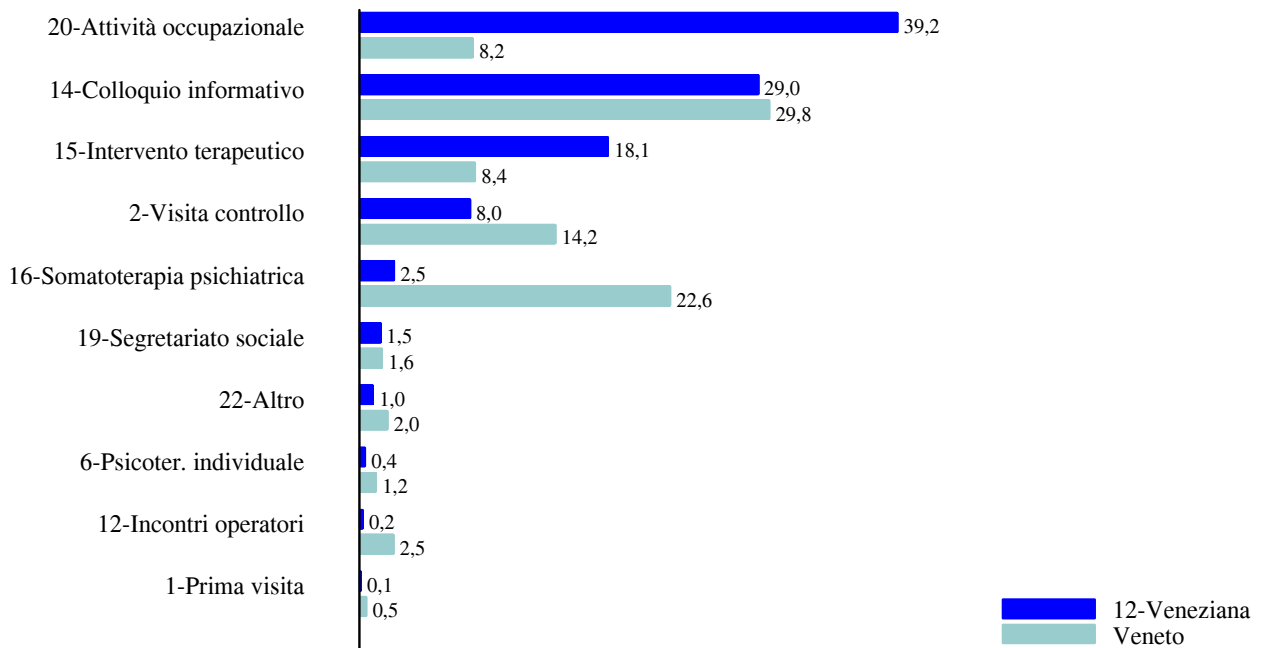


*Cartelle chiuse nell'anno per modalità di risoluzione del rapporto di cura (%).*

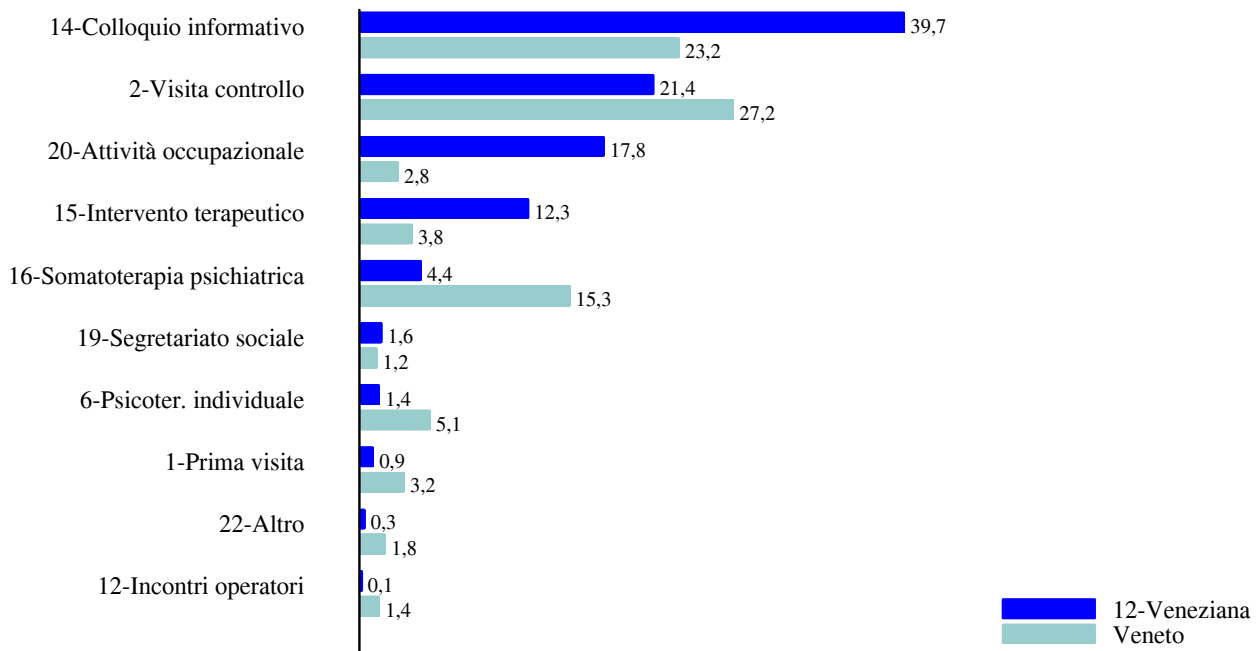
GRAFICO NON DISPONIBILE PER INSUFFICIENTE QUALITÀ DEI DATI

*Prestazioni per tipo (%). Centri di salute mentale.**Prestazioni per tipo (%). Strutture semi-residenziali.*

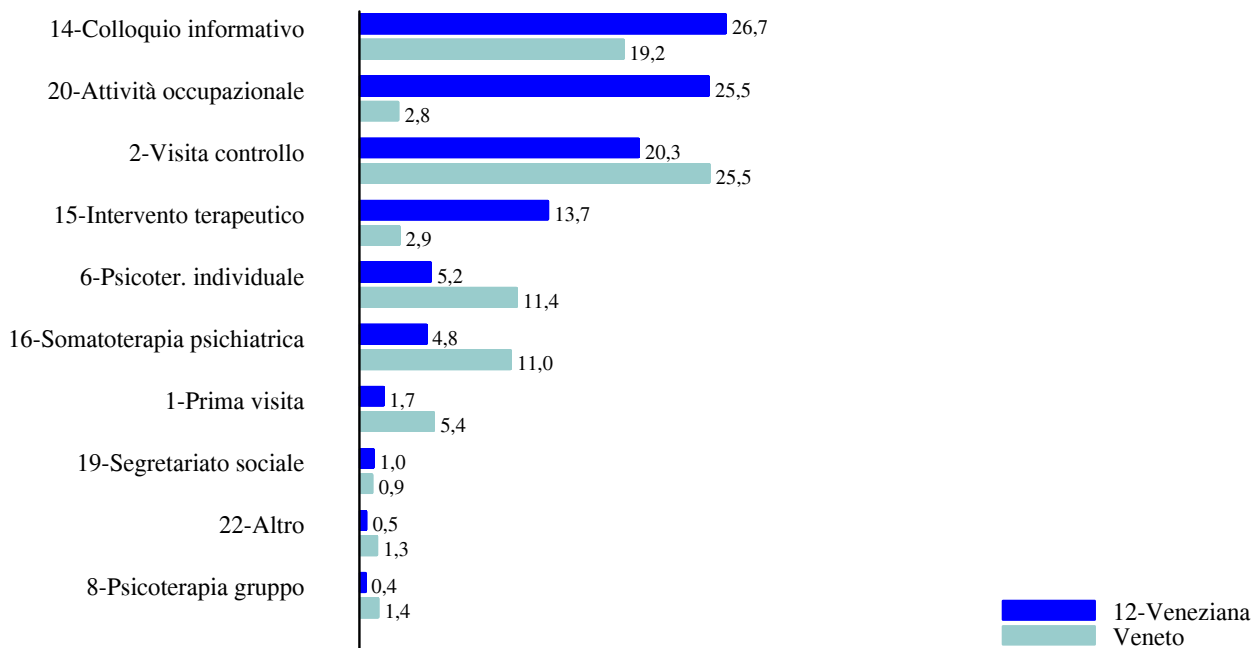


*Prestazioni per tipo (%). Strutture residenziali.**Prestazioni più frequenti (%) erogate dai centri di salute mentale. Schizofrenia e altre psicosi funzionali.*

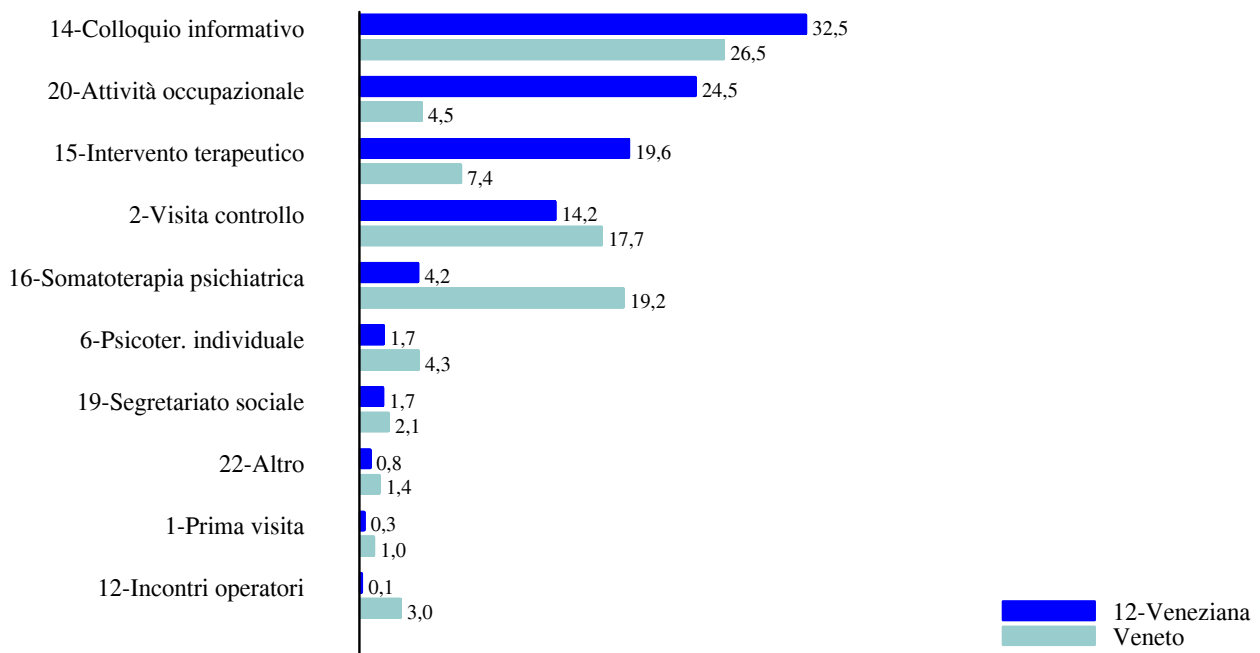
*Prestazioni più frequenti (%) erogate dai centri di salute mentale.  
Disturbi affettivi.*



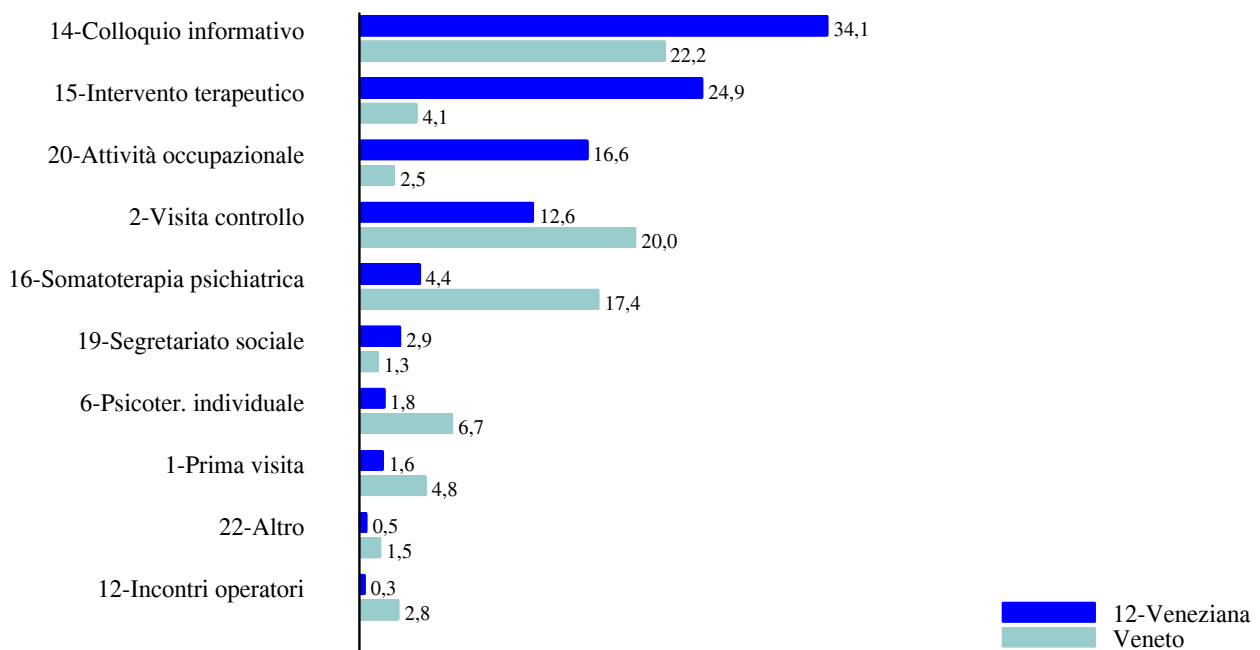
*Prestazioni più frequenti (%) erogate dai centri di salute mentale.  
Sindromi nevrotiche e somatoformi.*



*Prestazioni più frequenti (%) erogate dai centri di salute mentale.  
Disturbi della personalità e del comportamento.*



*Prestazioni più frequenti (%) erogate dai centri di salute mentale.  
Altri disturbi psichici.*



## Attività ospedaliera

*Dimissioni (N) con diagnosi di disturbo psichico e giornate di degenza (GG) per tipo di struttura e unità operativa di dimissione. Età maggiore di 17 anni.*

<b>Tipo di struttura</b>	<b>U.O. di dimissione</b>	<b>N</b>	<b>%</b>	<b>GG</b>	<b>%</b>
Ospedale pubblico	Psichiatria	742	58,0	7.192	43,2
	Altri reparti	302	23,6	4.867	29,2
	<b>Totale</b>	<b>1.044</b>	<b>81,6</b>	<b>12.059</b>	<b>72,5</b>
Ospedale privato	Altri reparti	236	18,4	4.581	27,5
	<b>Totale</b>	<b>236</b>	<b>18,4</b>	<b>4.581</b>	<b>27,5</b>
<b>Totale</b>		<b>1.280</b>	<b>100,0</b>	<b>16.640</b>	<b>100,0</b>

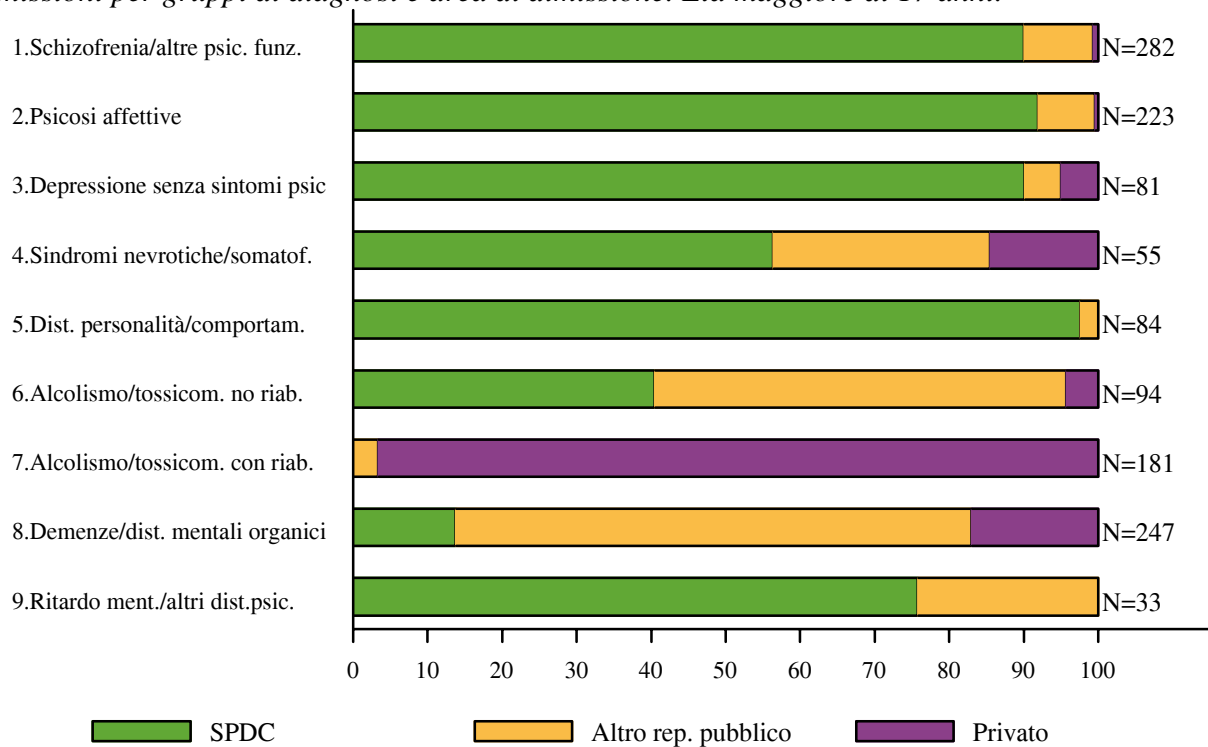
*Dimissioni per gruppo di diagnosi e area di dimissione. Età maggiore di 17 anni.*

<b>Gruppi di diagnosi</b>	<b>SPDC</b>		<b>Altro rep. pubblico</b>		<b>Privato</b>		<b>Totale</b>	
	<b>N</b>	<b>%</b>	<b>N</b>	<b>%</b>	<b>N</b>	<b>%</b>	<b>N</b>	<b>%</b>
Schizofrenia e altre psicosi funzionali	254	34,2	26	8,6	2	0,8	282	22,0
Psicosi affettive	205	27,6	17	5,6	1	0,4	223	17,4
Depressione senza sintomi psicotici	73	9,8	4	1,3	4	1,7	81	6,3
Sindromi nevrotiche e somatoformi	31	4,2	16	5,3	8	3,4	55	4,3
Disturbi della personalità e del comportamento	82	11,1	2	0,7	0	0,0	84	6,6
Alcolismo e tossicomanie senza riabilitazione	38	5,1	52	17,2	4	1,7	94	7,3
Alcolismo e tossicomanie con riabilitazione	0	0,0	6	2,0	175	74,2	181	14,1
Demenze e disturbi mentali organici	34	4,6	171	56,6	42	17,8	247	19,3
Ritardo mentale e altri disturbi psichici	25	3,4	8	2,6	0	0,0	33	2,6
<b>Totale</b>	<b>742</b>	<b>100,0</b>	<b>302</b>	<b>100,0</b>	<b>236</b>	<b>100,0</b>	<b>1.280</b>	<b>100,0</b>

*Dimissioni, durata media e mediana della degenza per diagnosi e unità operativa.  
Regime ordinario. Età maggiore di 17 anni.*

Gruppi di diagnosi	SPDC			Altro rep. pubblico			Privato			Totale		
	N	Media	Mediana	N	Media	Mediana	N	Media	Mediana	N	Media	Mediana
Schizofrenia e altre psicosi funzionali	239	10,8	8,0	26	10,5	9,5	2	21,5	21,5	267	10,8	8,0
Psicosi affettive	199	12,5	10,0	17	12,8	8,0	1	13,0	13,0	217	12,5	10,0
Depressione senza sintomi psicotici	70	7,7	7,0	4	9,0	6,5	4	10,0	11,0	78	7,9	7,0
Sindromi nevrotiche e somatoformi	31	4,9	3,0	16	6,9	5,0	8	10,6	7,5	55	6,3	5,0
Disturbi della personalità e del comportamento	82	7,4	6,0	2	4,0	4,0	0	.	.	84	7,3	6,0
Alcolismo e tossicomanie senza riabilitazione	38	6,2	3,5	52	5,0	4,0	4	14,3	6,5	94	5,9	4,0
Alcolismo e tossicomanie con riabilitazione	0	.	.	6	11,7	8,0	175	21,1	21,0	181	20,8	21,0
Demenze e disturbi mentali organici	34	11,4	10,5	171	22,4	14,0	42	15,5	14,0	247	19,7	13,0
Ritardo mentale e altri disturbi psichici	25	6,7	4,0	8	7,9	6,0	0	.	.	33	7,0	4,0
<b>Totale</b>	<b>718</b>	<b>10,0</b>	<b>8,0</b>	<b>302</b>	<b>16,1</b>	<b>9,0</b>	<b>236</b>	<b>19,4</b>	<b>21,0</b>	<b>1256</b>	<b>13,2</b>	<b>9,0</b>

*Dimissioni per gruppi di diagnosi e area di dimissione. Età maggiore di 17 anni.*



## Qualità dei dati del flusso APT

*Indici di qualità dei dati delle cartelle e delle prestazioni. Anni 2007, 2008 e 2009.*

<b>Indicatore</b>	<b>2007</b>		<b>2008</b>		<b>2009</b>	
	<b>N</b>	<b>%</b>	<b>N</b>	<b>%</b>	<b>N</b>	<b>%</b>
01-Cartelle mancanti	0	0,0	11	0,3	9	0,2
02-Più cartelle aperte contemp.	17	0,5	110	3,2	250	6,5
03-Diag. princ. errata/mancante	43	1,2	91	2,6	44	1,2
04-Diag. principale non psic.	0	0,0	0	0,0	0	0,0
05-Diag. conc. errata/mancante	17	23,0	2	4,0	0	0,0
06-Prestaz. in cartelle chiuse	584	0,7	647	0,5	0	0,0
07-Prestazione errata/mancante	0	0,0	2.333	2,0	0	0,0
08-Erogatore errato/mancante	0	0,0	719	0,6	0	0,0
09-Regime erog. errato/mancante	0	0,0	13	0,0	0	0,0
10-Richiedente errato/mancante	0	0,0	16	0,0	0	0,0
11-Struttura erogante mancante	0	0,0	1.460	1,2	0	0,0
12-Profilo prof. princ. mancante	7	0,0	0	0,0	0	0,0
13-Modal. erog. errata/mancante	0	0,0	29.022	24,3	0	0,0

*Indici di qualità dei dati delle cartelle e delle prestazioni. Anno 2009.*

<b>Indicatore</b>	<b>12-Veneziana</b>		<b>Veneto</b>	
	<b>N</b>	<b>%</b>	<b>N</b>	<b>%</b>
01-Cartelle mancanti	9	0,2	162	0,2
02-Più cartelle aperte contemp.	250	6,5	552	0,8
03-Diag. princ. errata/mancante	44	1,2	1.294	1,9
04-Diag. principale non psic.	0	0,0	293	0,4
05-Diag. conc. errata/mancante	0	0,0	588	12,5
06-Prestaz. in cartelle chiuse	0	0,0	388	0,0
07-Prestazione errata/mancante	0	0,0	18	0,0
08-Erogatore errato/mancante	0	0,0	29.717	1,8
09-Regime erog. errato/mancante	0	0,0	2.842	0,2
10-Richiedente errato/mancante	0	0,0	16.829	1,0
11-Struttura erogante mancante	0	0,0	26.975	1,7
12-Profilo prof. princ. mancante	0	0,0	12.773	0,8
13-Modal. erog. errata/mancante	0	0,0	39.177	2,4

## Raggruppamenti di diagnosi psichiatriche (codici ICD9-CM da 290 a 319)

### Assistenza territoriale

Gruppi di diagnosi	Sottogruppi	ICD9-CM
01 - Schizofrenia e altre psicosi funzionali 295, 297, 298 (escl. 298.0), 299	01A - Psicosi schizofreniche	295
	01B - Stati paranoidi	297
	01Z - Altre e non specificate psicosi	298 (escl. 298.0), 299
02 - Disturbi affettivi 296, 298.0, 300.4, 309.0, 309.1, 311	02A - Mania	296.0-296.1
	02B - Depressione maggiore	296.2-296.3
	02C - Sindrome bipolare	296.4-296.7
	02D - Depressione nevrotica	300.4
	02E - Reazione depressiva	309.0, 309.1
	02F - Disturbo depressivo non specificato	311
	02Z - Altre psicosi affettive	296.8-296.9, 298.0
03 - Sindromi nevrotiche e somatoformi 300 (escl. 300.4), 306 307.4, 307.8-307.9, 308, 316	03A - Stati di ansia	300.0
	03B - Sindromi fobiche	300.2
	03C - Sindr. ossessiva-compulsiva	300.3
	03D - Ipocondria	300.7
	03E - Reazione acuta allo stress	308
	03Z - Altre nevrosi e disturbi somatoformi	300.1, 300.5-300.6, 300.8-300.9, 306, 307.4, 307.8-307.9, 316
04 - Disturbi della personalità e del comportamento	-	301, 302, 312
08 - Altri disturbi psichici 290, 291, 292, 293, 294, 303, 304, 305, 307.0-307.3, 307.5-307.7, 309.2-309.9, 310, 313, 314, 315, 317, 318, 319	08A - Alcolismo e tossicomanie	291, 292, 303, 304, 305
	08B - Demenze e disturbi mentali organici	290, 293, 294, 310
	08C - Ritardo mentale	317, 318, 319
	08Z - Altri disturbi psichici	307.0-307.3, 307.5-307.7, 309.2-309.9, 313, 314, 315

### Assistenza ospedaliera

Gruppi di diagnosi	ICD9-CM
01 - Schizofrenia e altre psicosi funzionali	295, 297, 298 (escl. 298.0), 299
02ABCZ - Psicosi affettive	296, 298.0
02DEF - Depressione senza sintomi psicotici	300.4, 309.0-309.1, 311
03 - Sindromi nevrotiche e somatoformi	300 (escl. 300.4), 306, 307.4, 307.8-307.9, 308, 316
04 - Disturbi della personalità e del comportamento	301, 302, 312
08Aa - Alcolismo e tossicomanie (no riabilitazione)	291, 292, 303, 304, 305
08Ab - Alcolismo e tossicomanie (riabilitazione)	+ Interventi: 94.61, 94.63, 94.64, 94.66, 94.67, 94.69
08B - Demenze e disturbi mentali organici	290, 293, 294, 310
08CZ - Ritardo mentale e altri disturbi psichici	307.0-307.3, 307.5-307.7, 309.2-309.9, 313-315, 317-319