



REGIONE DEL VENETO

giunta regionale



# LA TUTELA DELLA SALUTE MENTALE NEL VENETO

*Rapporto 2010*

*dati anno 2009*

AZIENDA ULSS 15  
ALTA PADOVANA

*Novembre 2010*

**Elaborazioni statistiche e redazione:**

Francesco Avossa, Giovanni Milan, Cristiana Visentin, Paolo Spolaore  
Coordinamento del Sistema Epidemiologico Regionale – Regione del Veneto.

**Gruppo tecnico-scientifico Flussi Informativi dell'Assistenza Psichiatrica Territoriale**

Francesco Amaddeo	Università degli Studi di Verona, Dipartimento di Medicina e Sanità Pubblica, Sezione di Psichiatria e di Psicologia Clinica
Andrea Angelozzi	Azienda ULSS n. 9 Treviso
Francesco Avossa	Coordinamento del Sistema Epidemiologico Regionale – Regione del Veneto
Graziano Concari	Azienda ULSS n. 22 Bussolengo
Silvio Frazzlingaro	Azienda ULSS n. 22 Bussolengo
Roberto Lezzi	Azienda ULSS n. 9 Treviso
Renato Magnabosco	Azienda ULSS n. 5 Ovest Vicentino
Giovanni Milan	Coordinamento del Sistema Epidemiologico Regionale – Regione del Veneto
Lorenzo Rampazzo	Servizio per la Tutela della Salute Mentale Direzione Attuazione Programmazione Sanitaria – Regione del Veneto
Paolo Spolaore	Coordinamento del Sistema Epidemiologico Regionale – Regione del Veneto
Emanuele Toniolo	Azienda ULSS n. 18 Rovigo
Cristiana Visentin	Coordinamento del Sistema Epidemiologico Regionale – Regione del Veneto
Giuseppe Zamengo	Servizio Sistema Informatico SSR Direzione Controlli e Governo SSR – Regione del Veneto

**Strutture di riferimento**

- Servizio per la Tutela della Salute Mentale – Direzione Attuazione Programmazione Sanitaria  
Palazzo Molin – San Polo n. 2514, 30125 Venezia  
Telefono: 041 2793490; Fax 041 2793425; e-mail: salutementale@regione.veneto.it
- Coordinamento del Sistema Epidemiologico Regionale – Regione del Veneto  
Via dei Carpani n. 16/Z, 31033 Castelfranco Veneto  
Telefono: 0423 732790; Fax: 0423 732791; e-mail: ser@ulssasolo.ven.it
- Servizio Sistema Informatico SSR – Direzione Controlli e Governo SSR  
Ex Ospedale Giustinian – Dorsoduro n. 1454, 30123 Venezia  
Telefono: 041 2793481; Fax 041 2793423; e-mail: giuseppe.zamengo@regione.veneto.it

# SOMMARIO

Utenza psichiatrica.....	1
Attività dei servizi psichiatrici territoriali.....	11
Attività ospedaliera .....	16
Qualità dei dati del flusso APT .....	18
Raggruppamenti di diagnosi psichiatriche.....	19



## Utenza psichiatrica

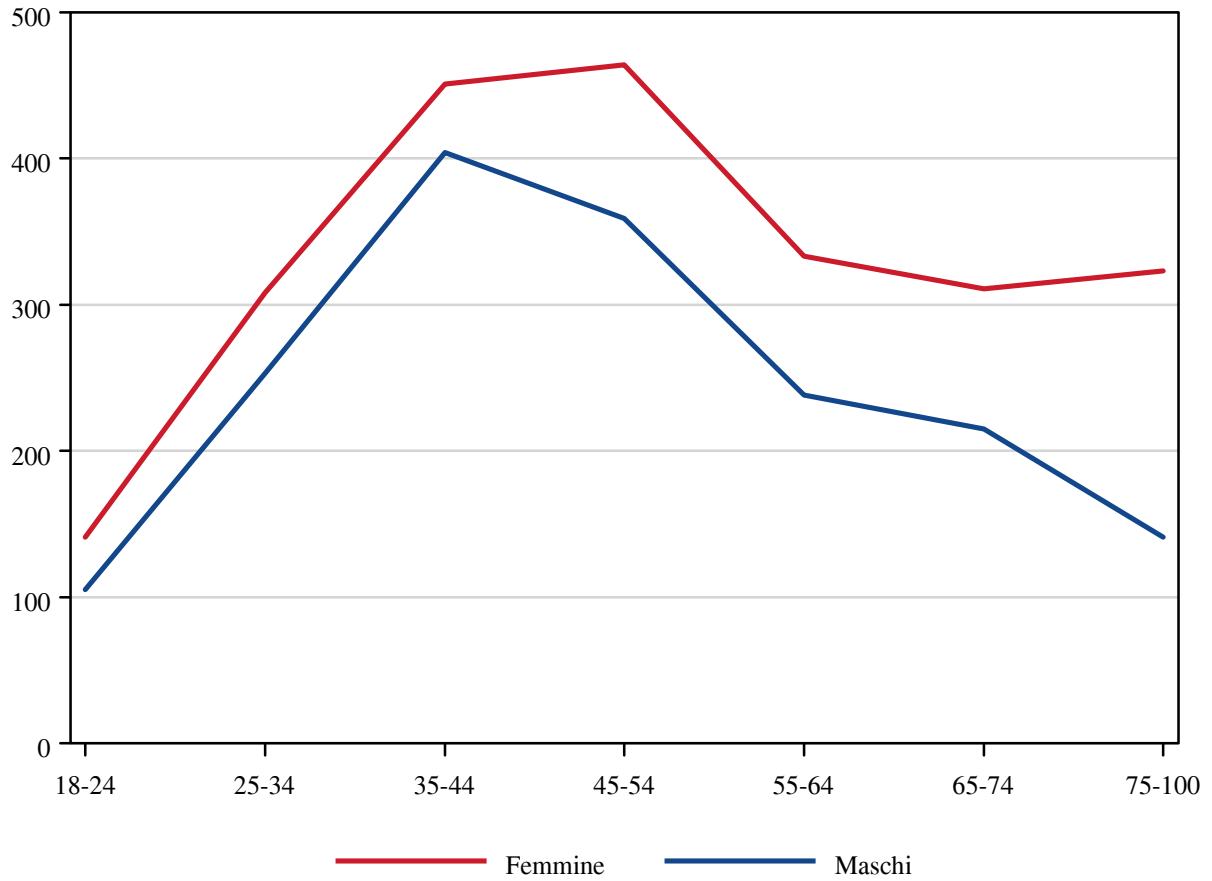
*Utenti psichiatrici per tipo di assistenza. Età maggiore di 17 anni.*

<b>Tipo di assistenza</b>	<b>N</b>	<b>%</b>	<b>Età media</b>
solo Territoriale	3.587	88,6	50,6
solo Ospedaliera	116	2,9	57,5
Territoriale e Ospedaliera	344	8,5	48,1
<b>Totale</b>	<b>4.047</b>	<b>100,0</b>	<b>50,5</b>

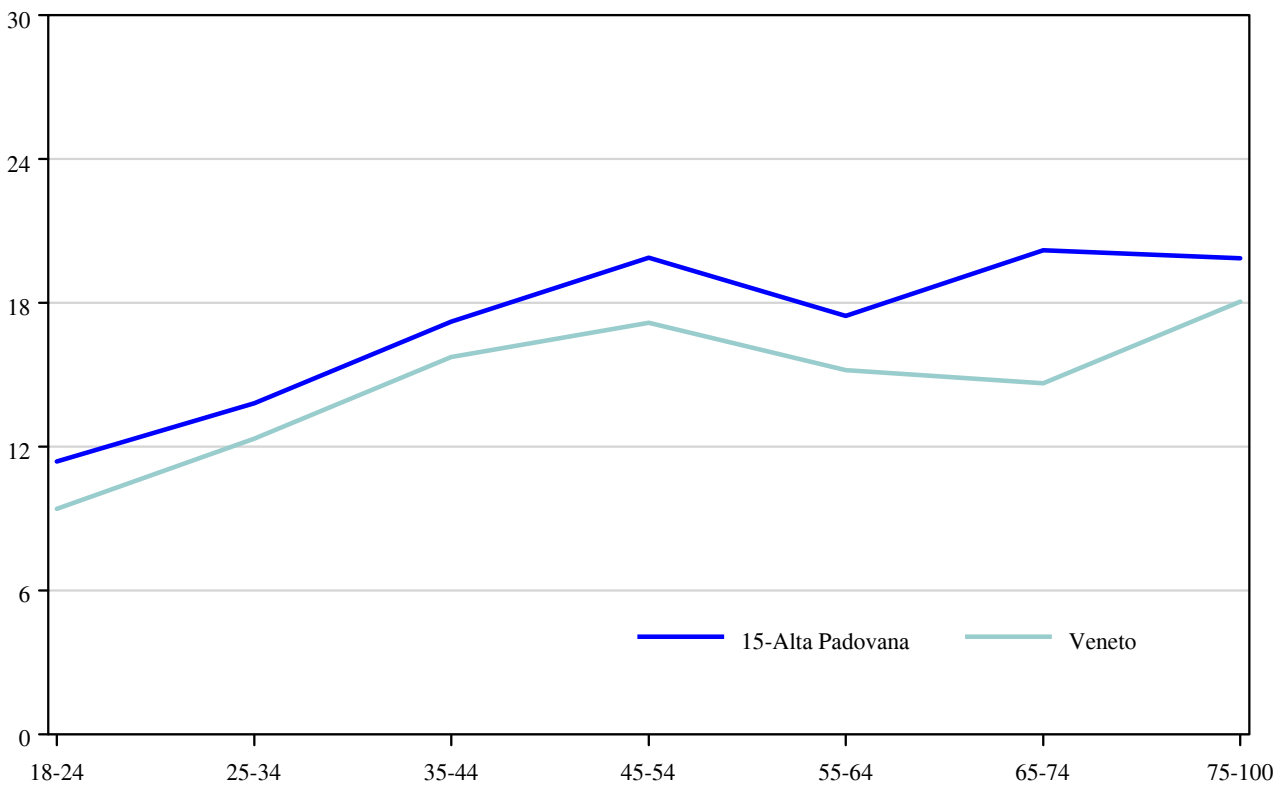
*Utenti psichiatrici per sesso e classi di età. Età maggiore di 17 anni.*

<b>Classi di età</b>	<b>Sesso</b>				<b>Totale</b>	
	<b>Maschi</b>		<b>Femmine</b>			
	<b>N</b>	<b>%</b>	<b>N</b>	<b>%</b>	<b>N</b>	<b>%</b>
<i>Mancante</i>	0	0,0	1	100,0	1	100,0
18-24	105	42,7	141	57,3	246	100,0
25-34	253	45,1	308	54,9	561	100,0
35-44	404	47,3	451	52,7	855	100,0
45-54	359	43,6	464	56,4	823	100,0
55-64	238	41,7	333	58,3	571	100,0
65-74	215	40,9	311	59,1	526	100,0
75-100	141	30,4	323	69,6	464	100,0
<b>Totale</b>	<b>1.715</b>	<b>42,4</b>	<b>2.332</b>	<b>57,6</b>	<b>4.047</b>	<b>100,0</b>

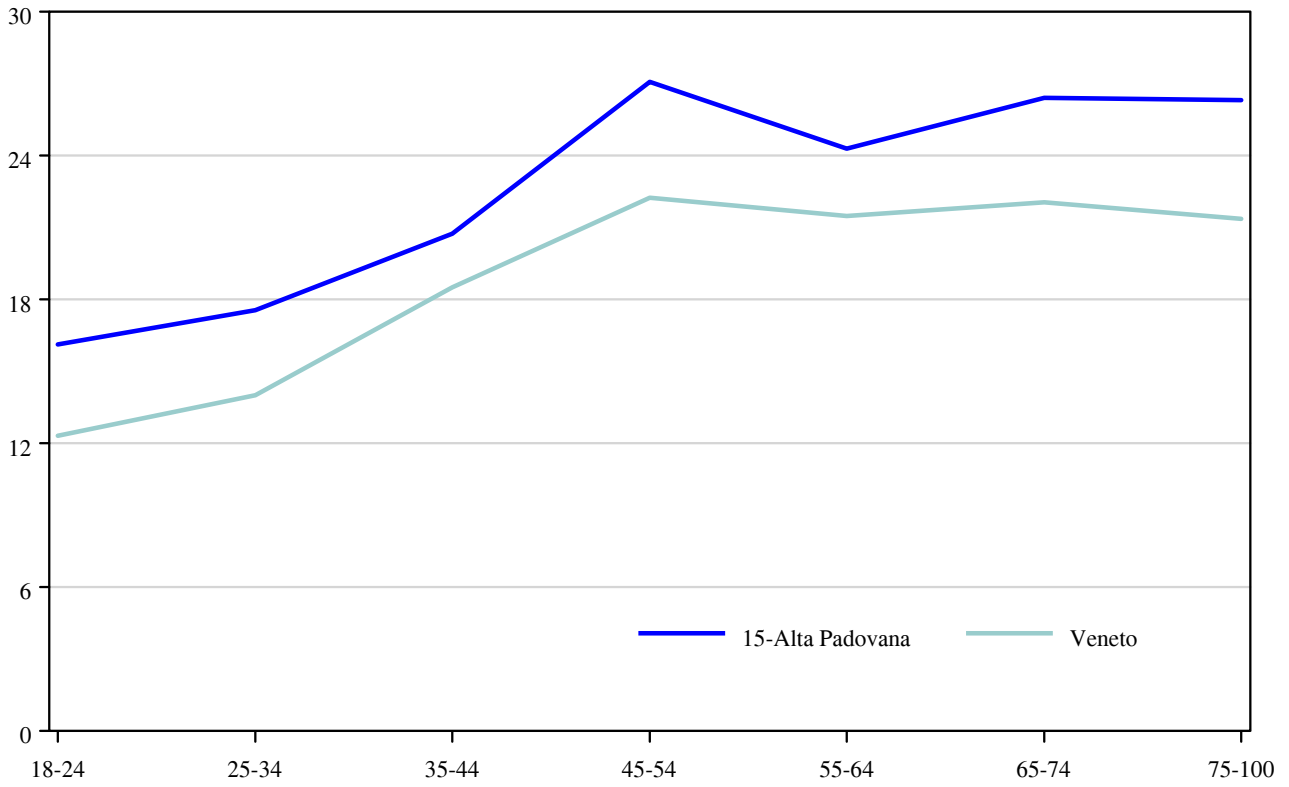
Utenti psichiatrici per sesso e classi di età.



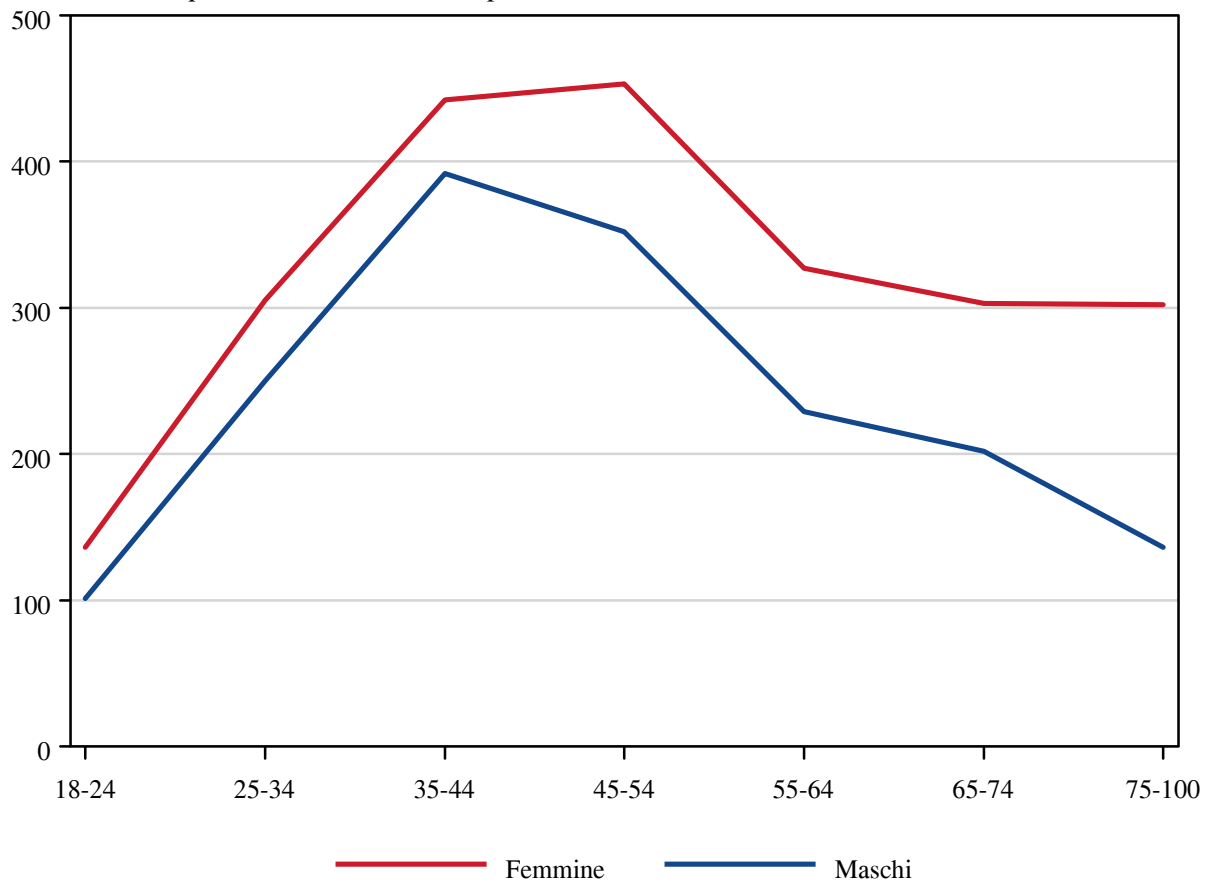
Maschi. Utenti psichiatrici per mille residenti per classi di età.



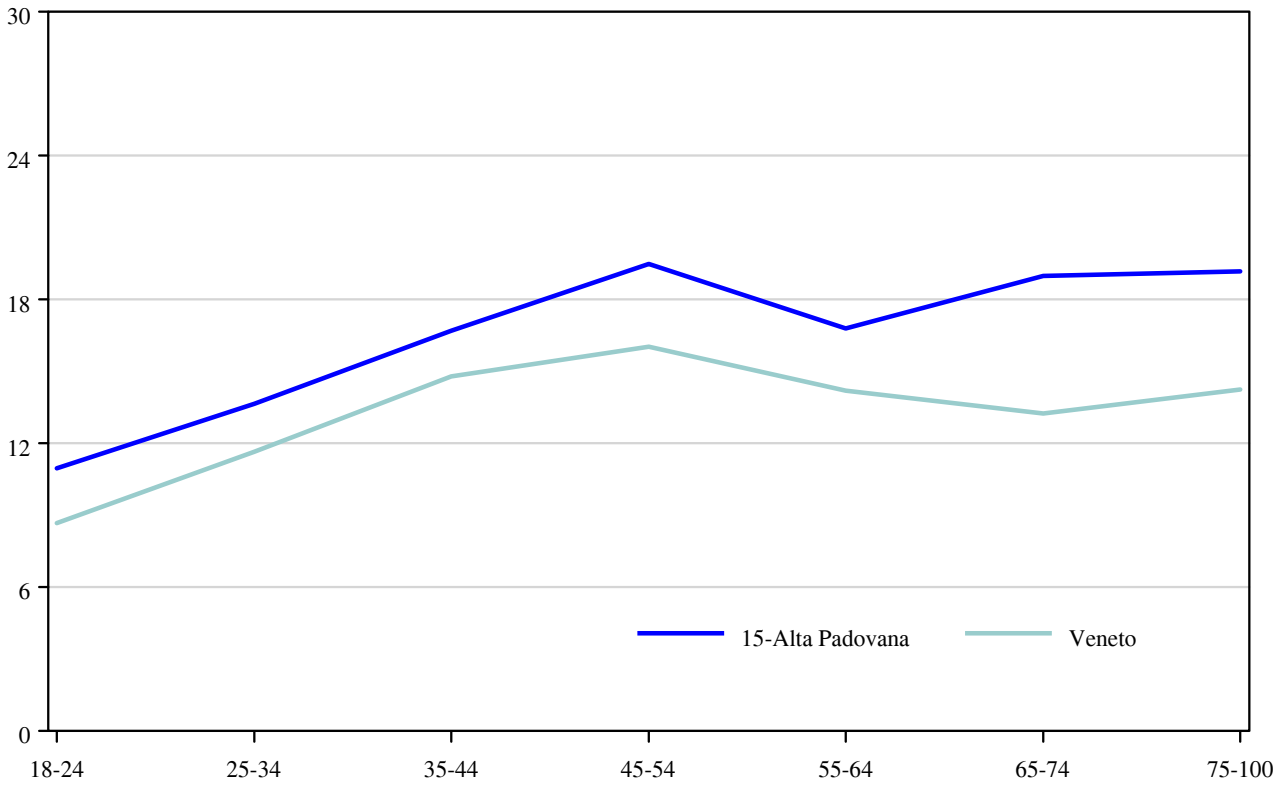
*Femmine. Utenti psichiatrici per mille residenti per classi di età.*



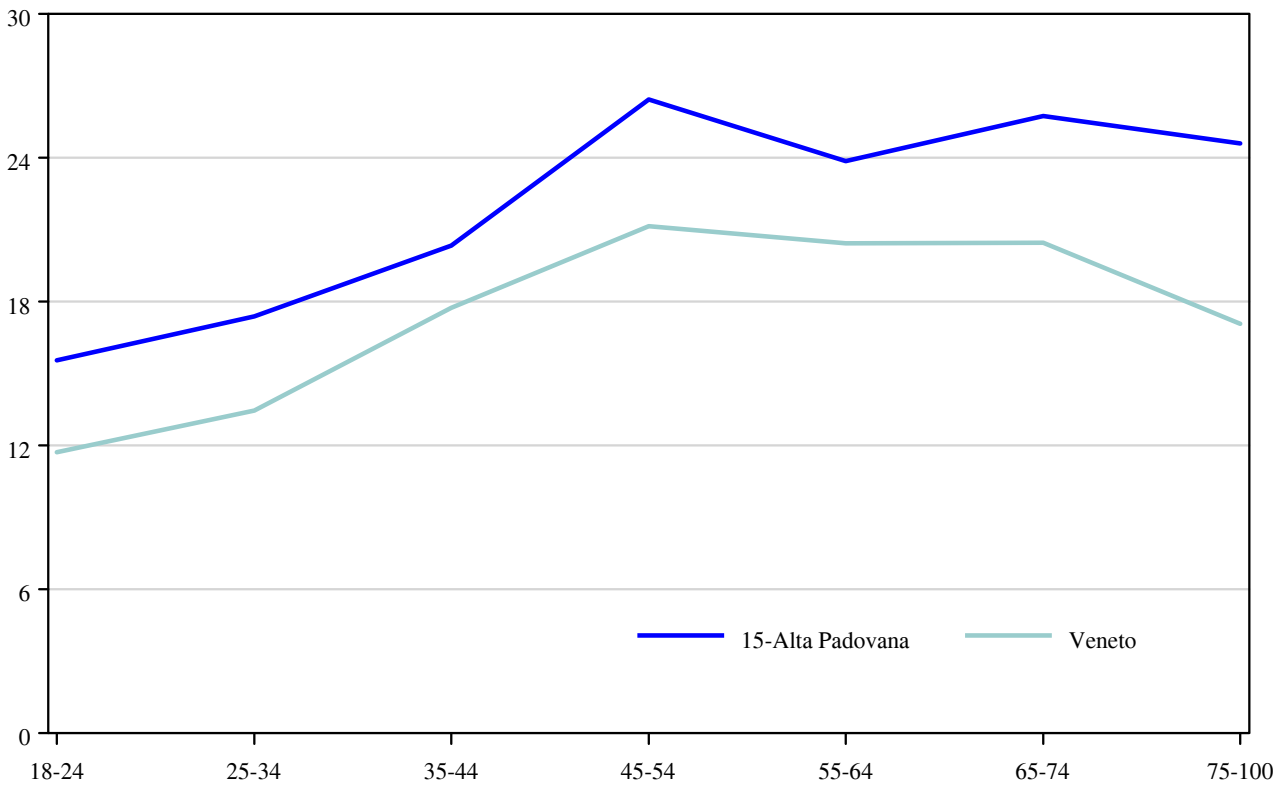
*Utenti dei servizi psichiatrici territoriali per sesso e classi di età.*



*Maschi. Utenti dei servizi psichiatrici territoriali per mille residenti per classi di età.*

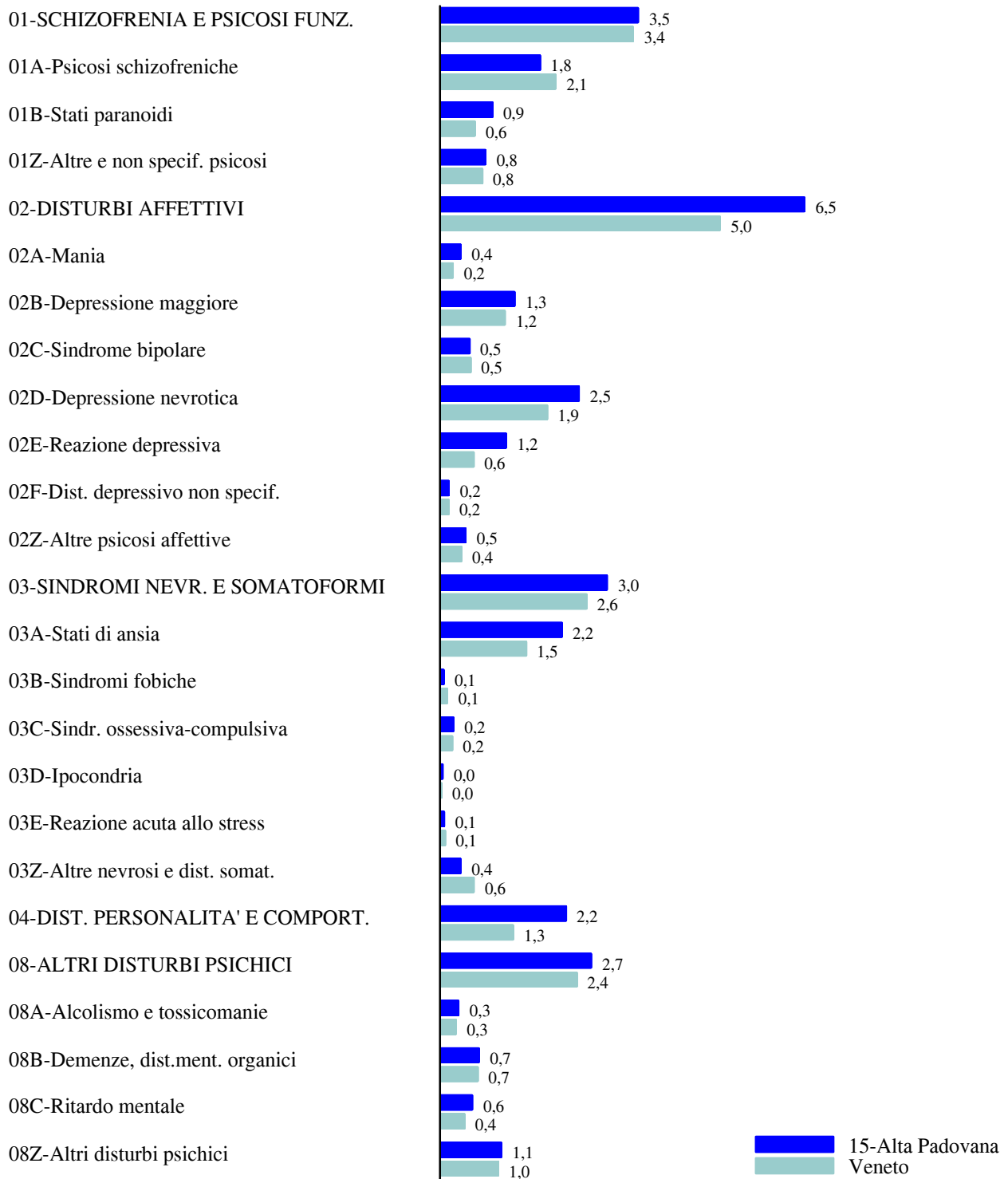


*Femmine. Utenti dei servizi psichiatrici territoriali per mille residenti per classi di età.*

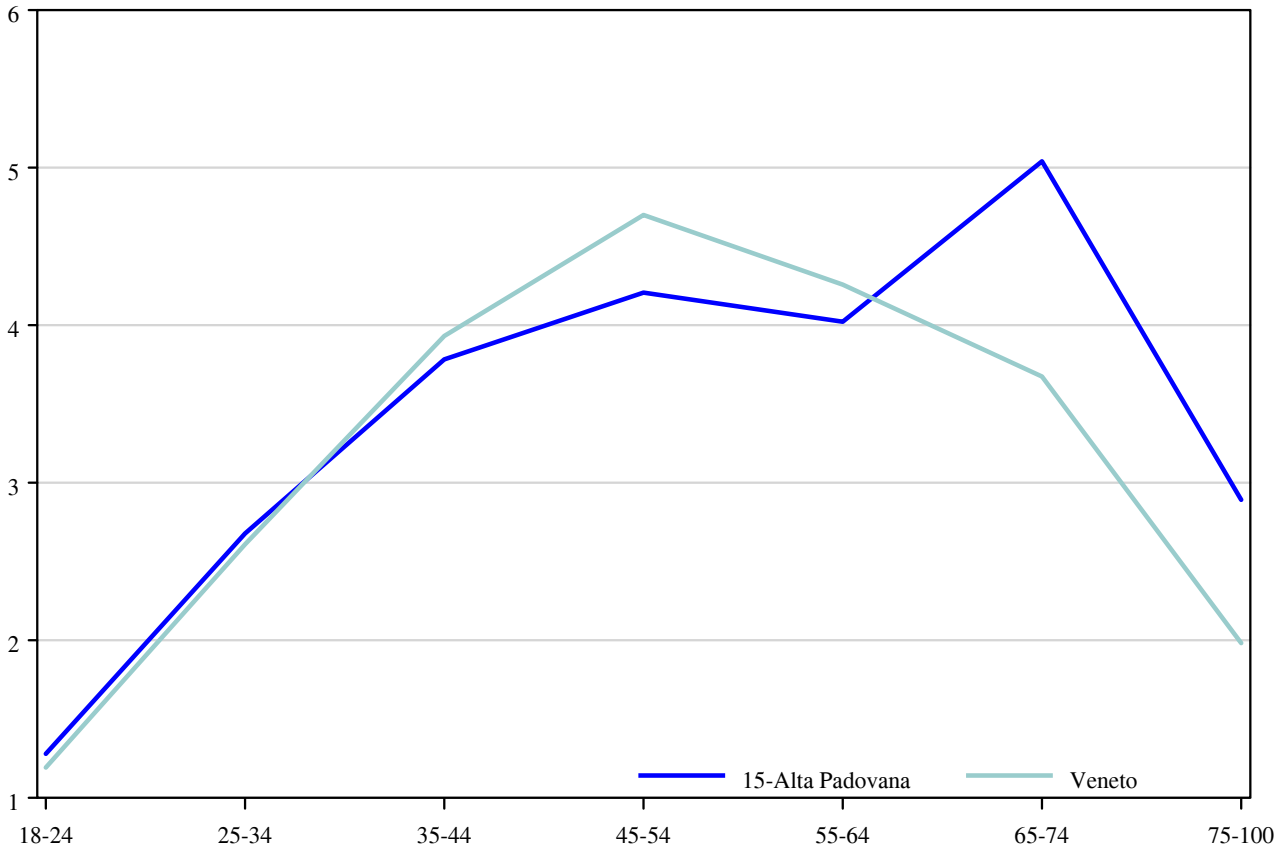




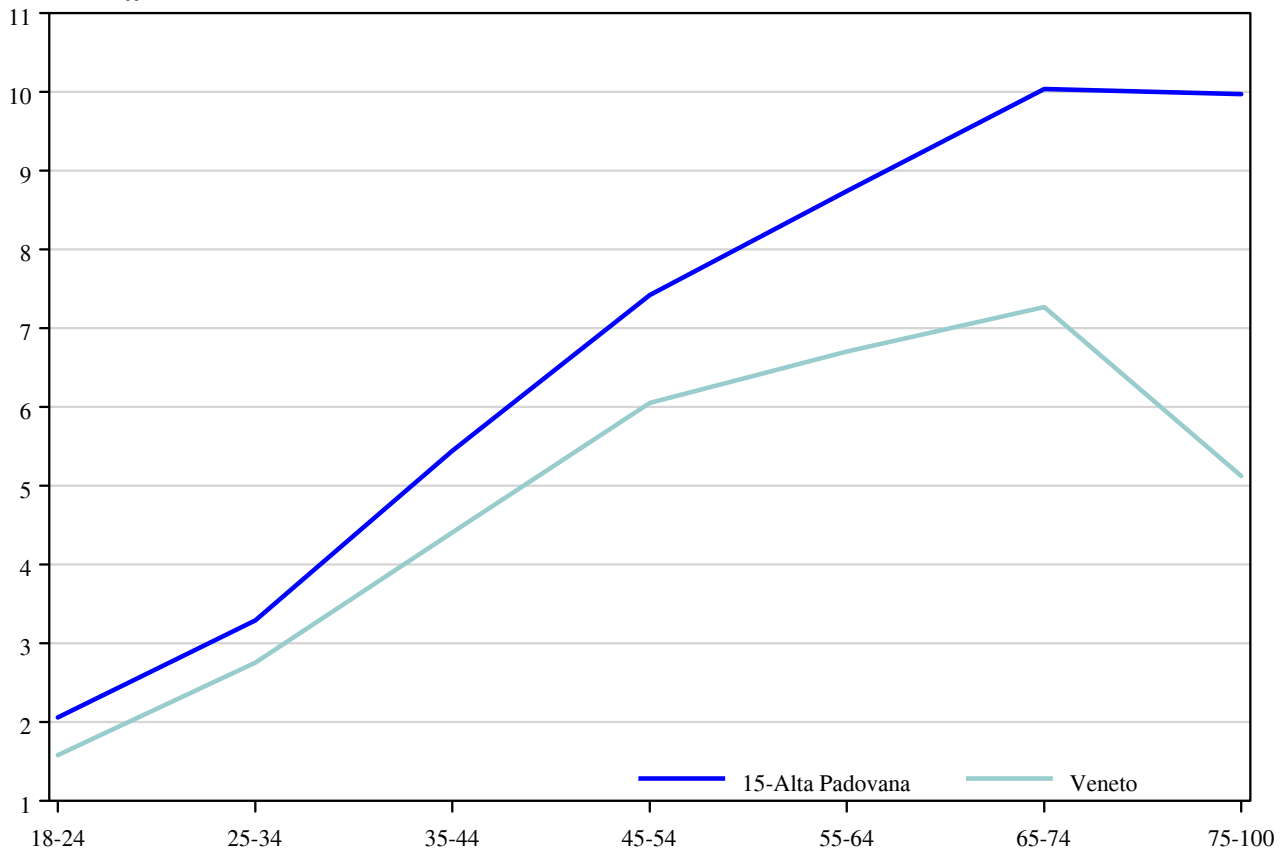
*Utenti dei servizi psichiatrici territoriali per mille residenti di età maggiore di 17 anni per patologia.*



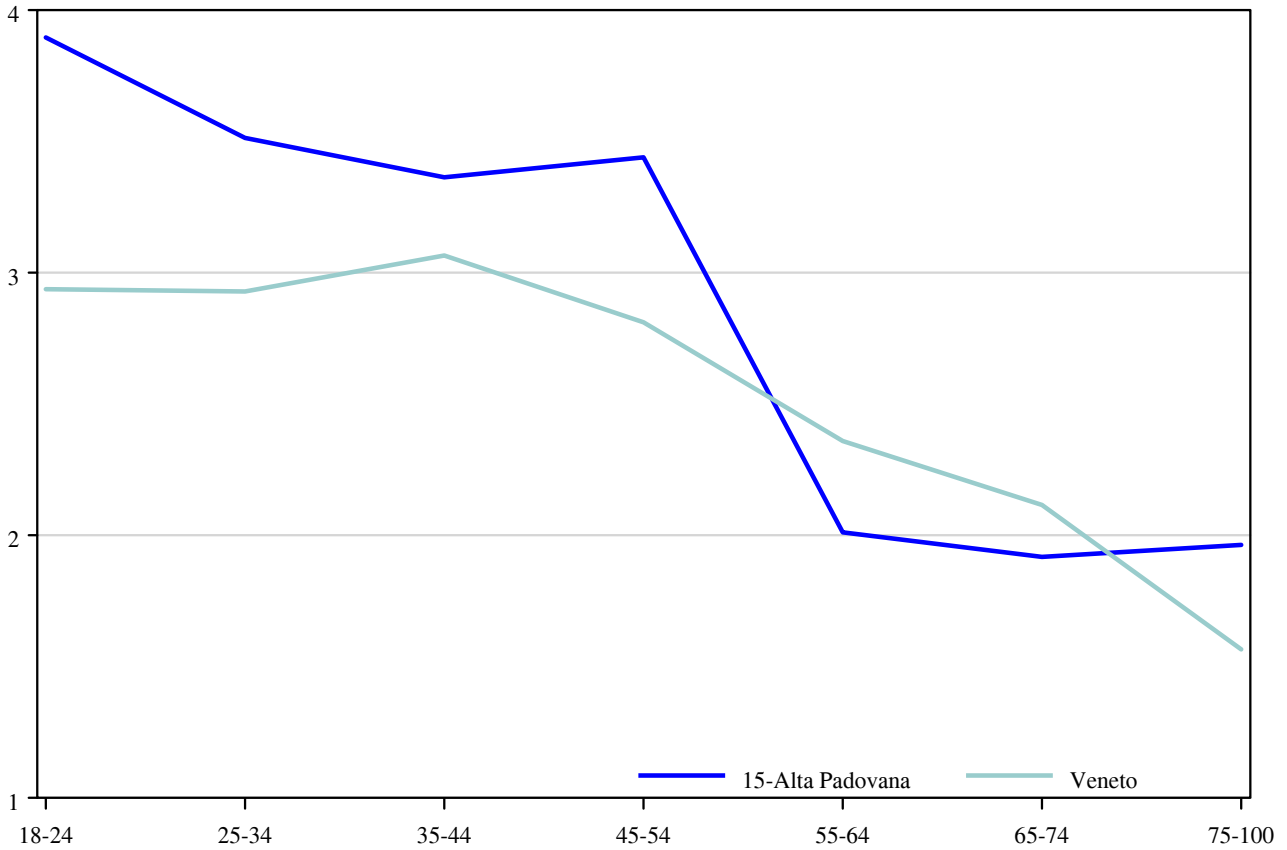
*Utenti dei servizi psichiatrici territoriali per mille residenti per classi di età.  
Schizofrenia e altre psicosi funzionali.*



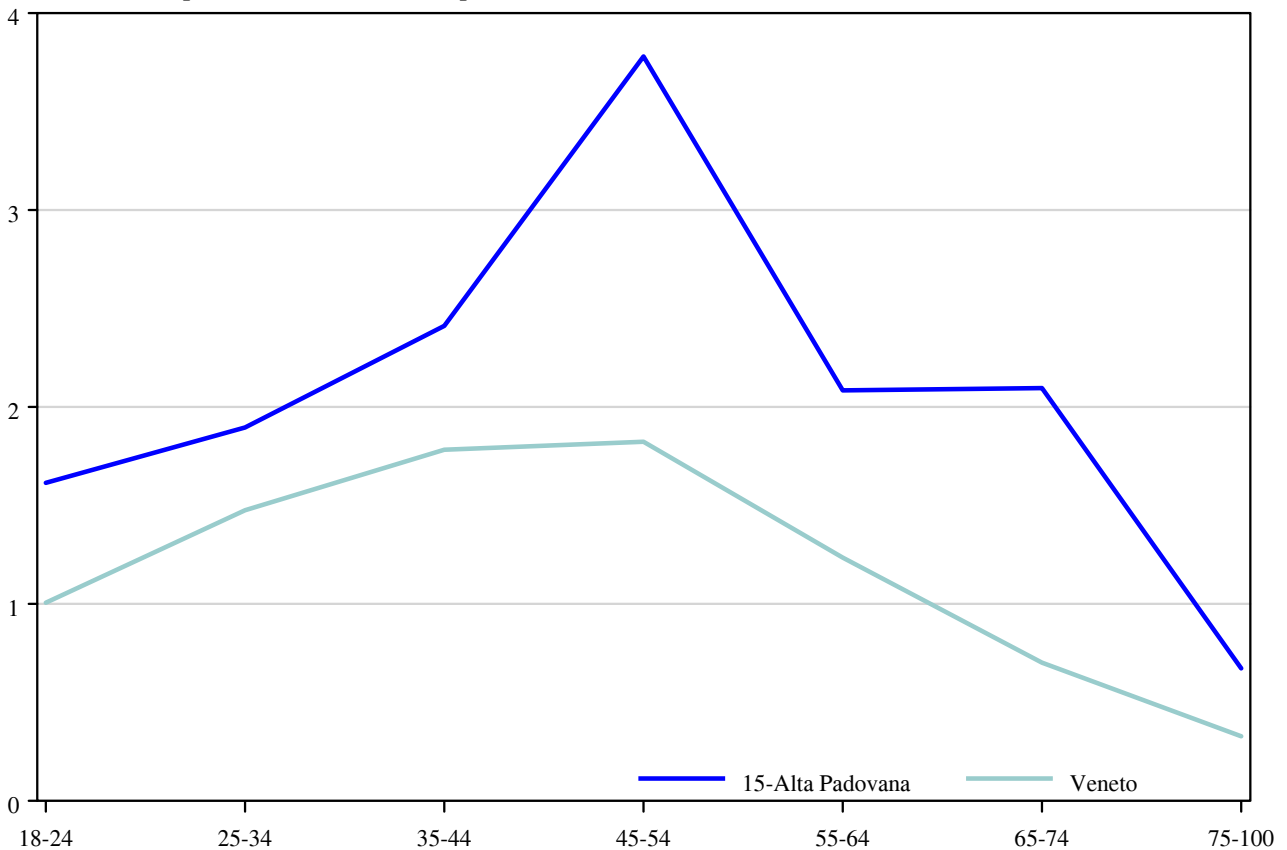
*Utenti dei servizi psichiatrici territoriali per mille residenti per classi di età.  
Disturbi affettivi.*



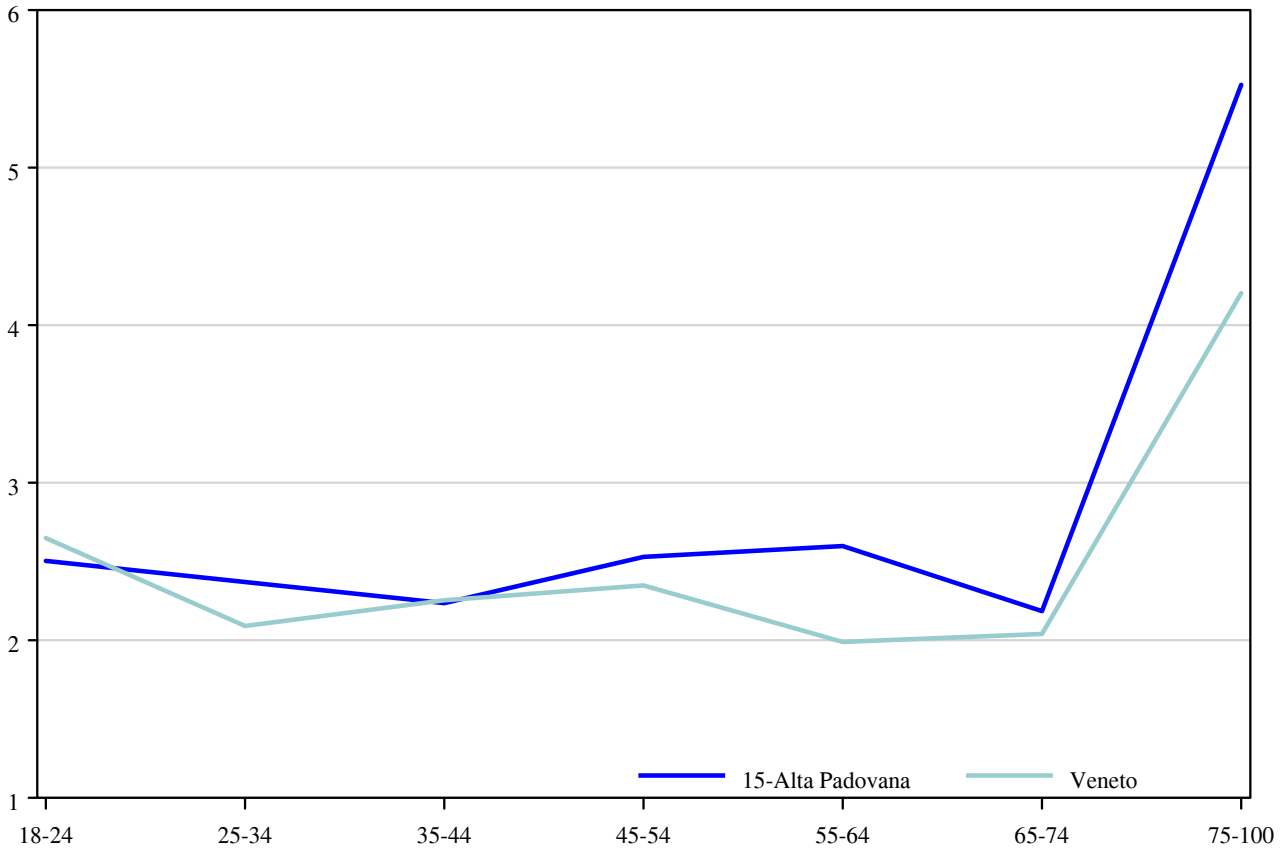
*Utenti dei servizi psichiatrici territoriali per mille residenti per classi di età.  
Sindromi nevrotiche e somatoformi.*



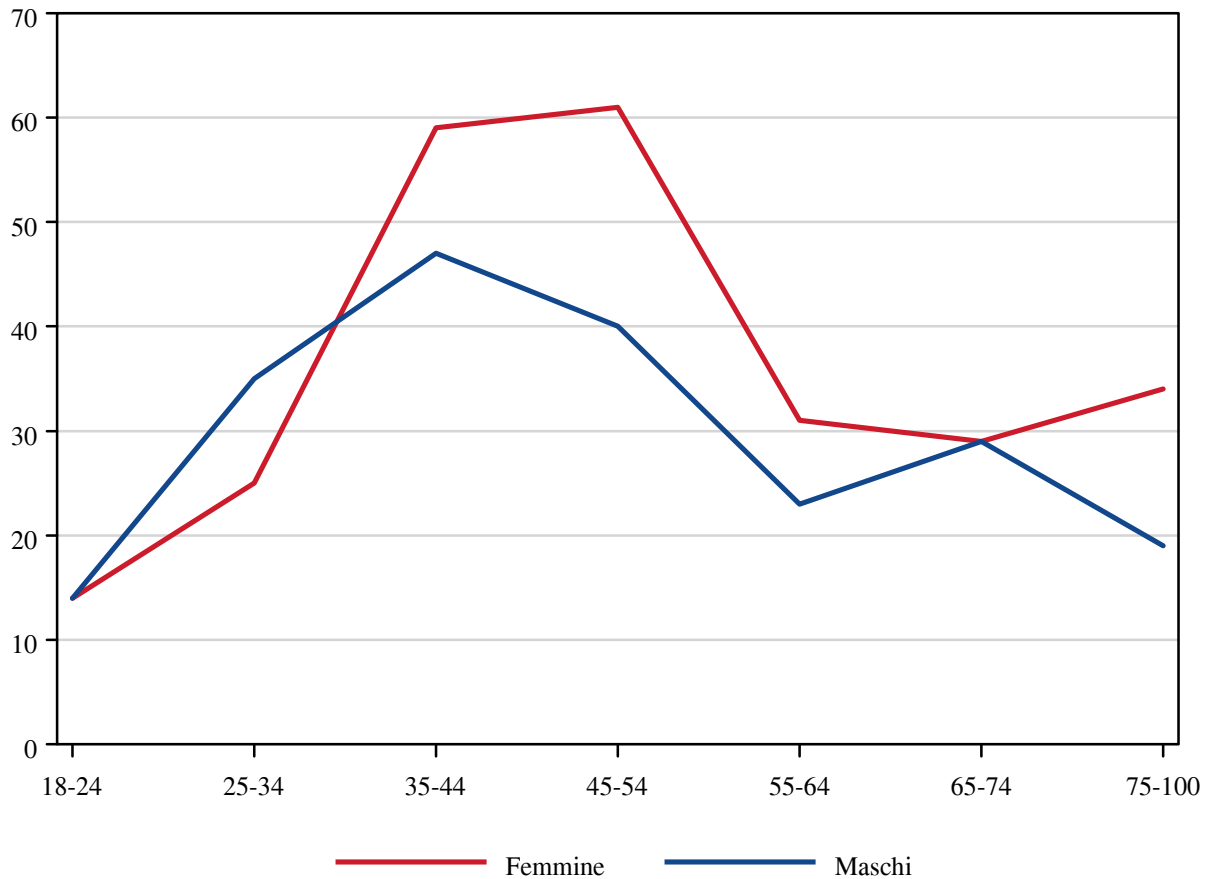
*Utenti dei servizi psichiatrici territoriali per mille residenti per classi di età.  
Disturbi della personalità e del comportamento.*



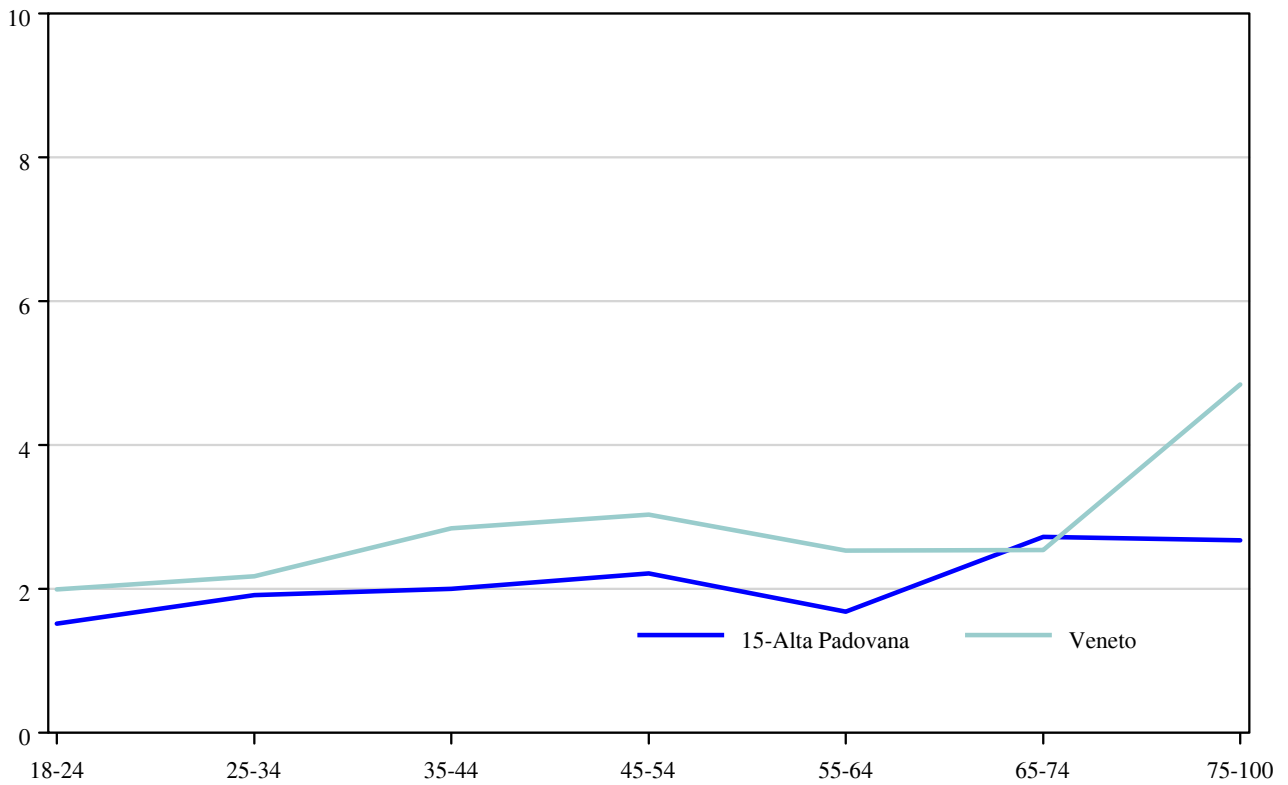
Utenti dei servizi psichiatrici territoriali per mille residenti per classi di età.  
Altri disturbi psichici.



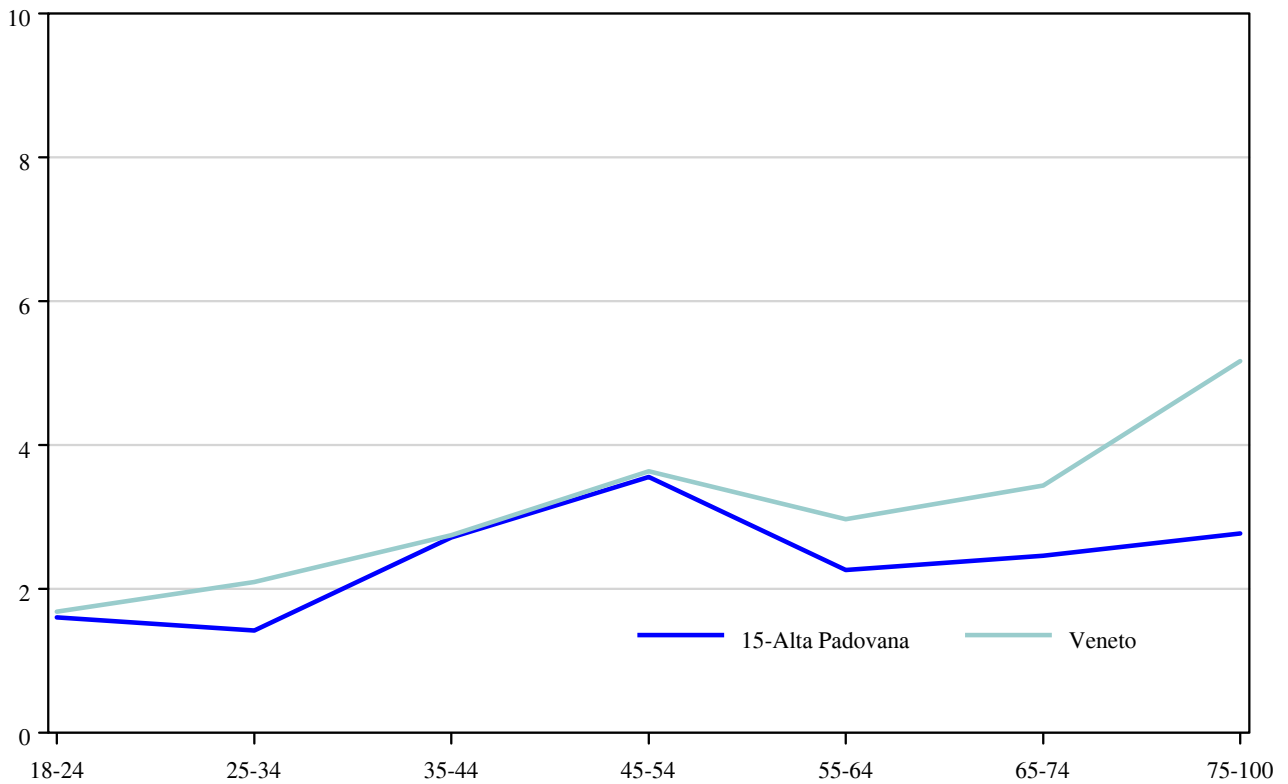
Utenti dimessi dagli ospedali con diagnosi di disturbo psichico per sesso e classi di età.



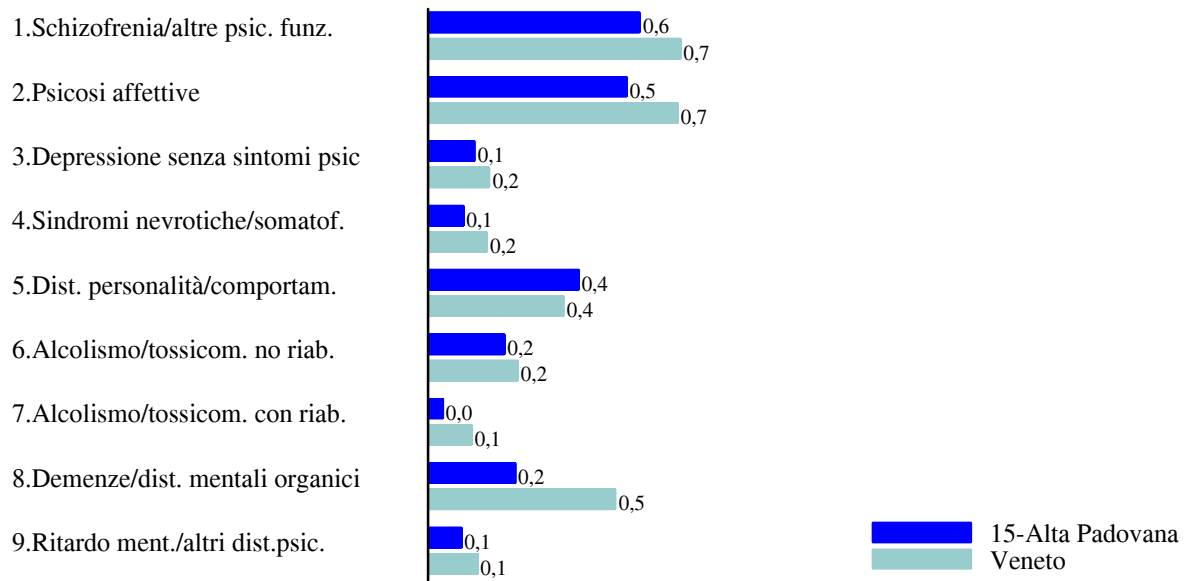
*Maschi. Utenti dimessi dagli ospedali con diagnosi di disturbo psichico per mille residenti per classi di età.*



*Femmine. Utenti dimessi dagli ospedali con diagnosi di disturbo psichico per mille residenti per classi di età.*

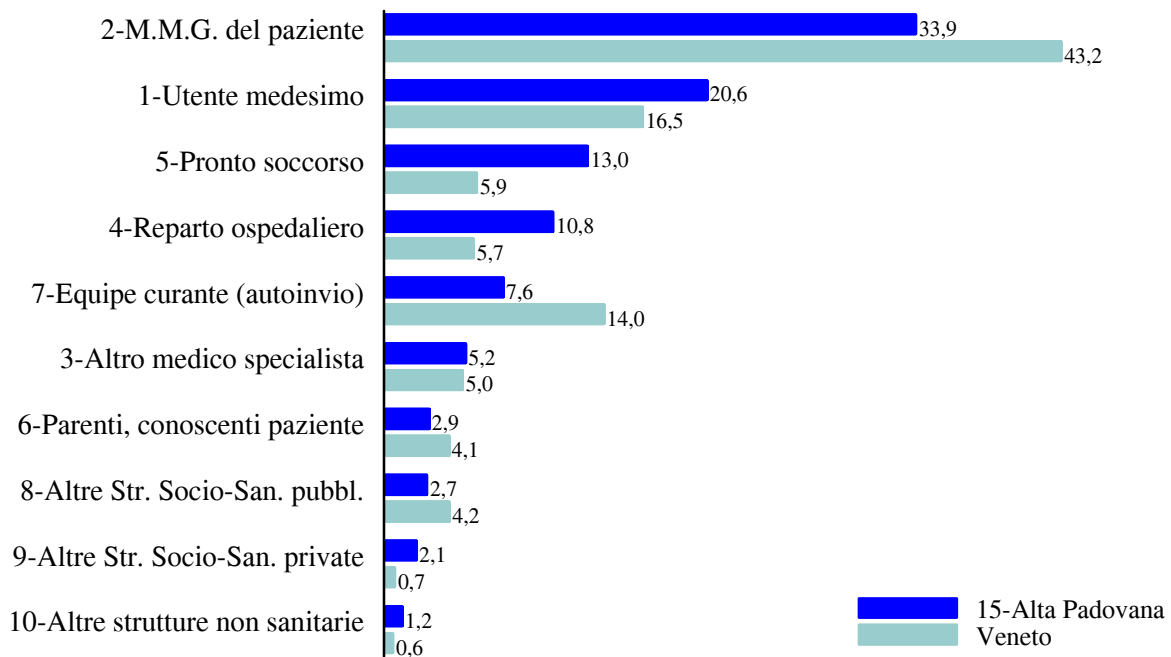


*Utenti dimessi dagli ospedali con diagnosi di disturbo psichico per mille residenti di età maggiore di 17 anni per patologia.*

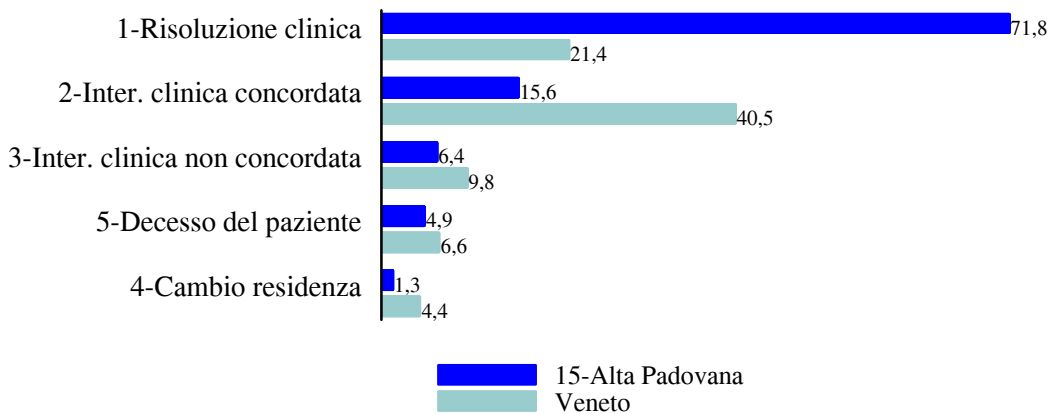


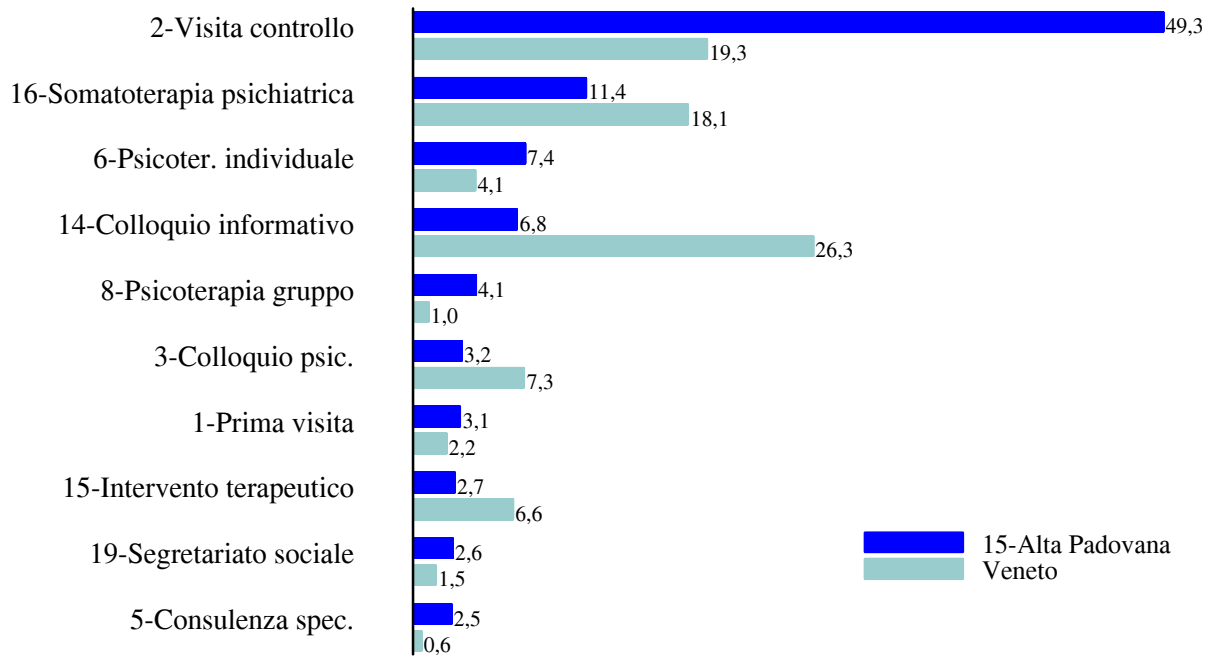
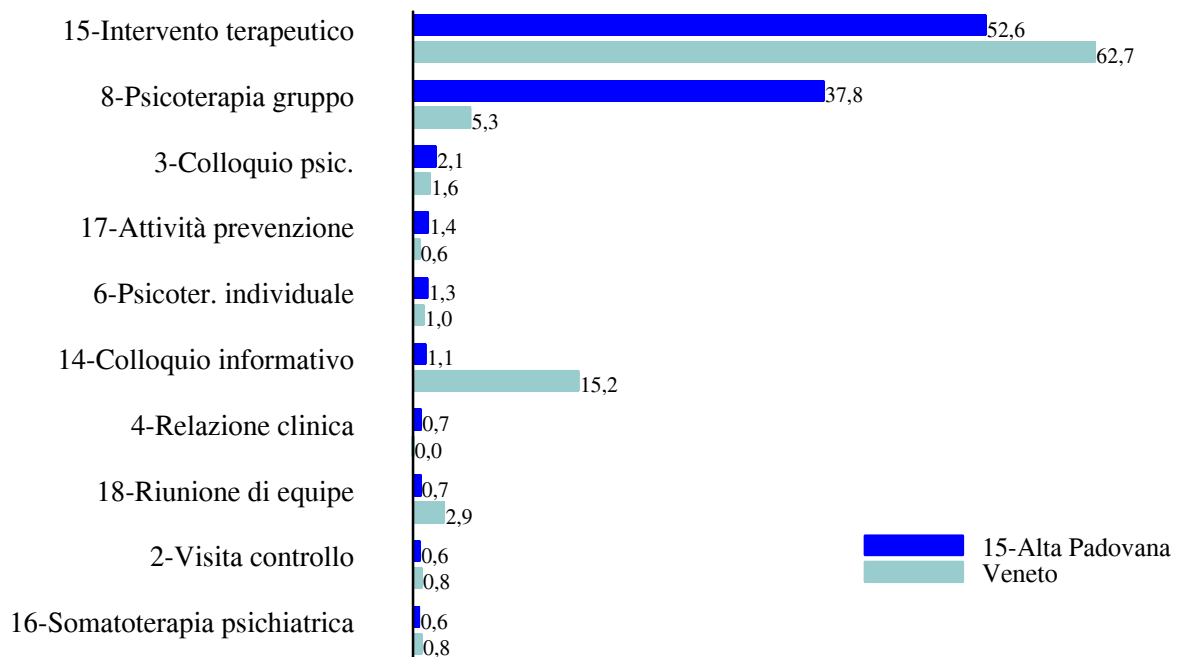
## Attività dei servizi psichiatrici territoriali

*Cartelle aperte nell'anno per richiedente la prima prestazione (%).*

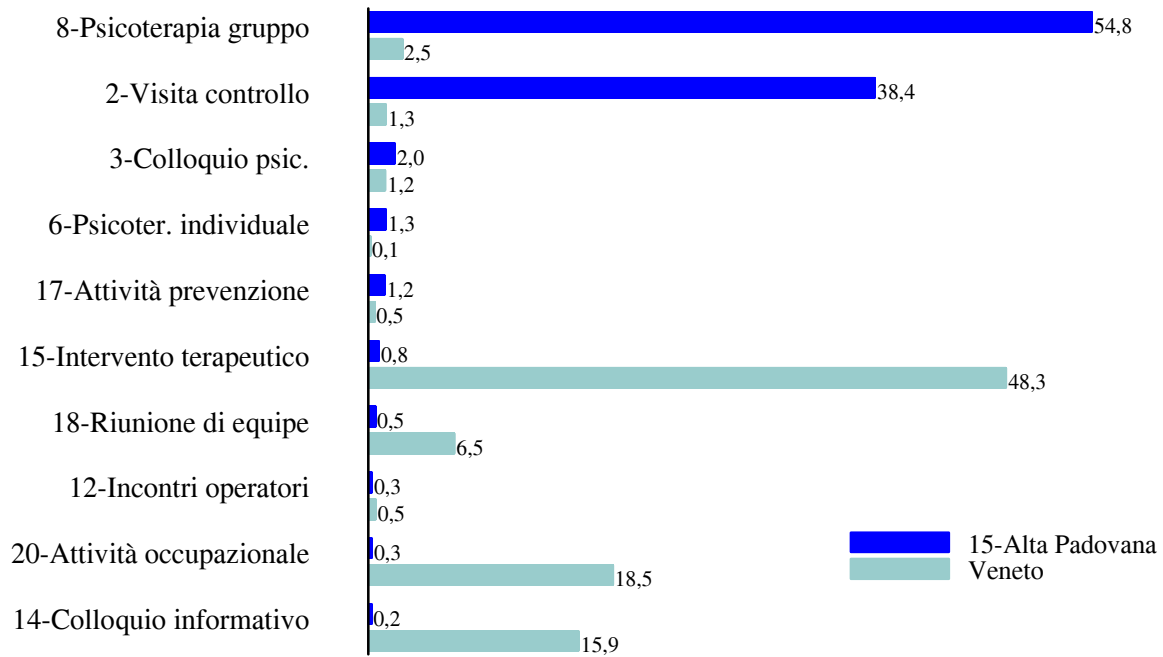
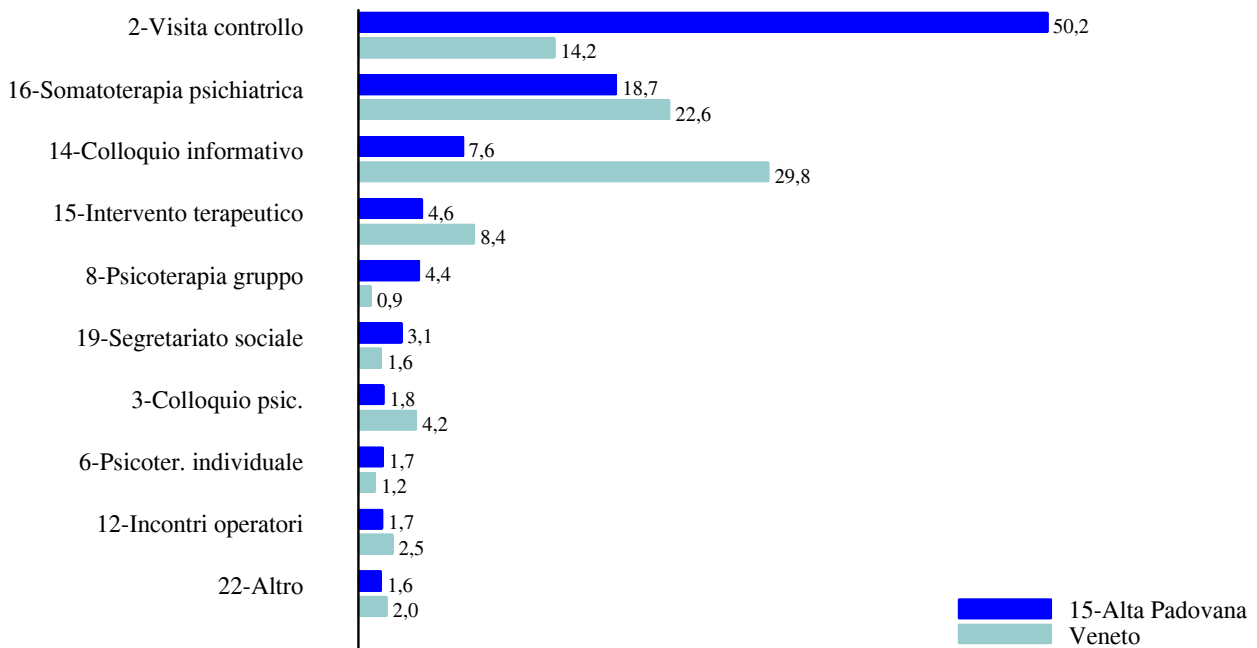


*Cartelle chiuse nell'anno per modalità di risoluzione del rapporto di cura (%).*

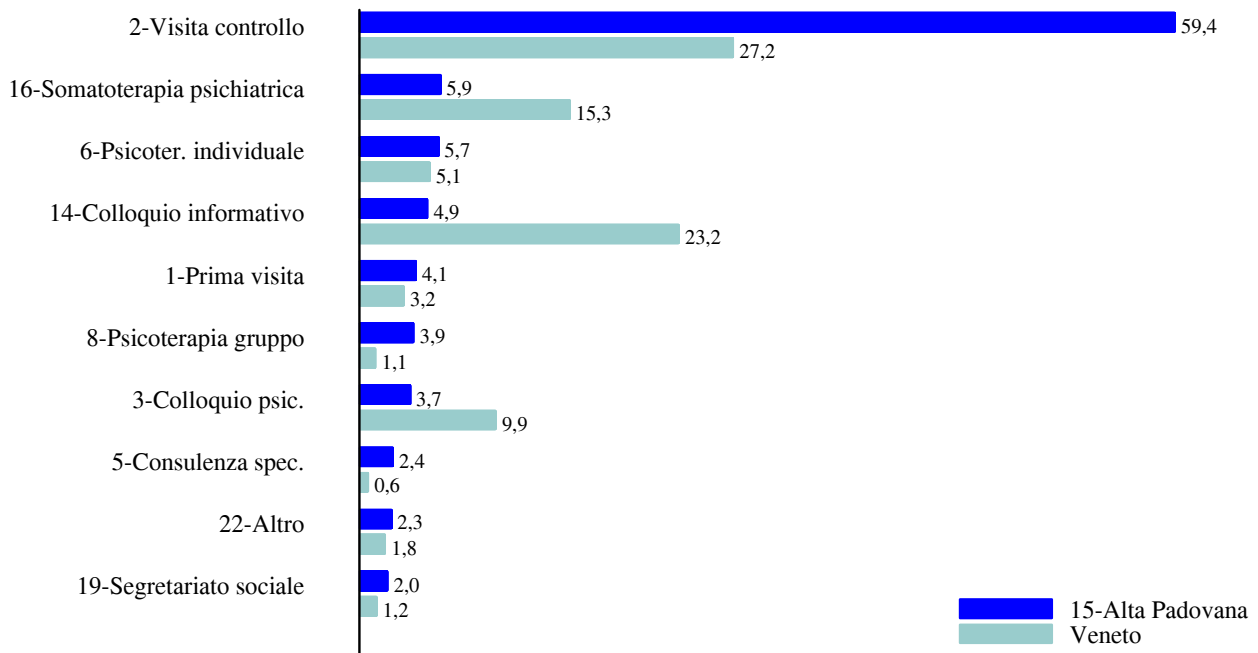


*Prestazioni per tipo (%). Centri di salute mentale.**Prestazioni per tipo (%). Strutture semi-residenziali.*

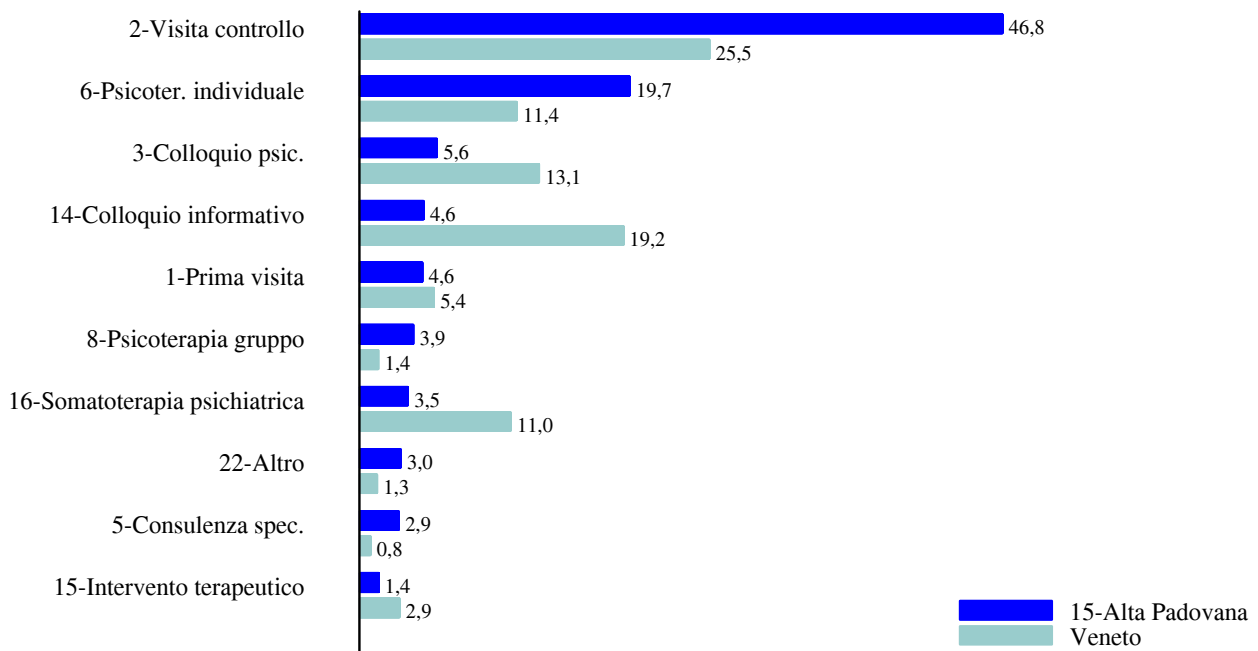


*Prestazioni per tipo (%). Strutture residenziali.**Prestazioni più frequenti (%) erogate dai centri di salute mentale. Schizofrenia e altre psicosi funzionali.*

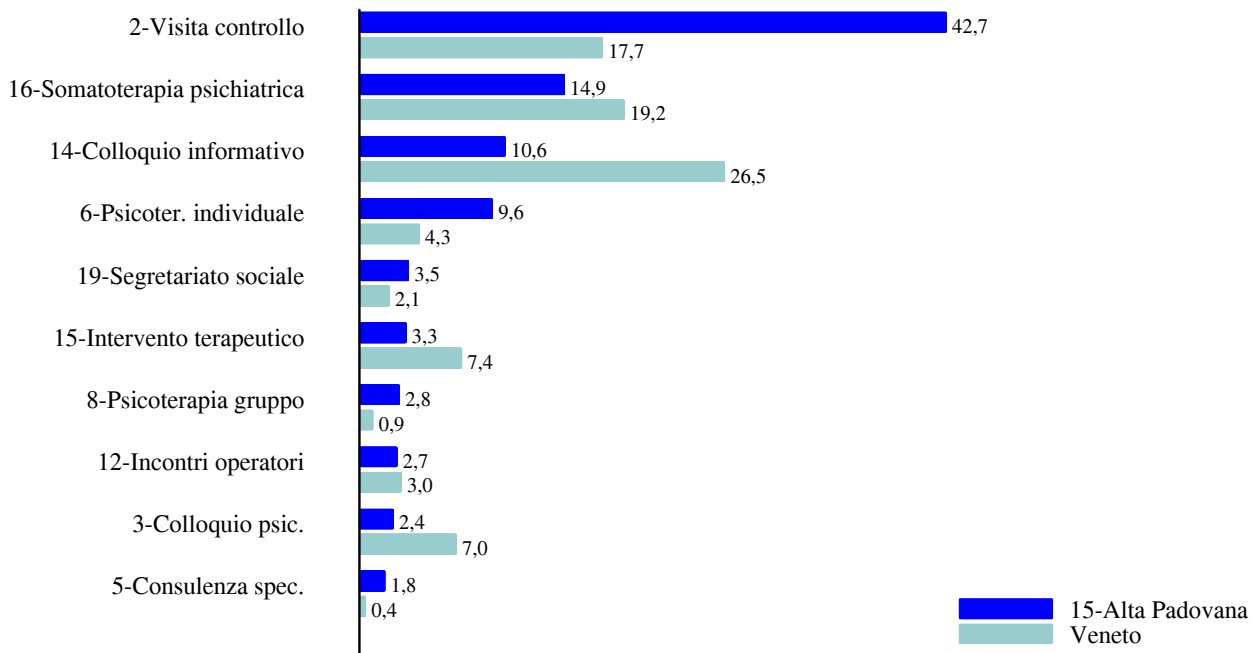
*Prestazioni più frequenti (%) erogate dai centri di salute mentale.  
Disturbi affettivi.*



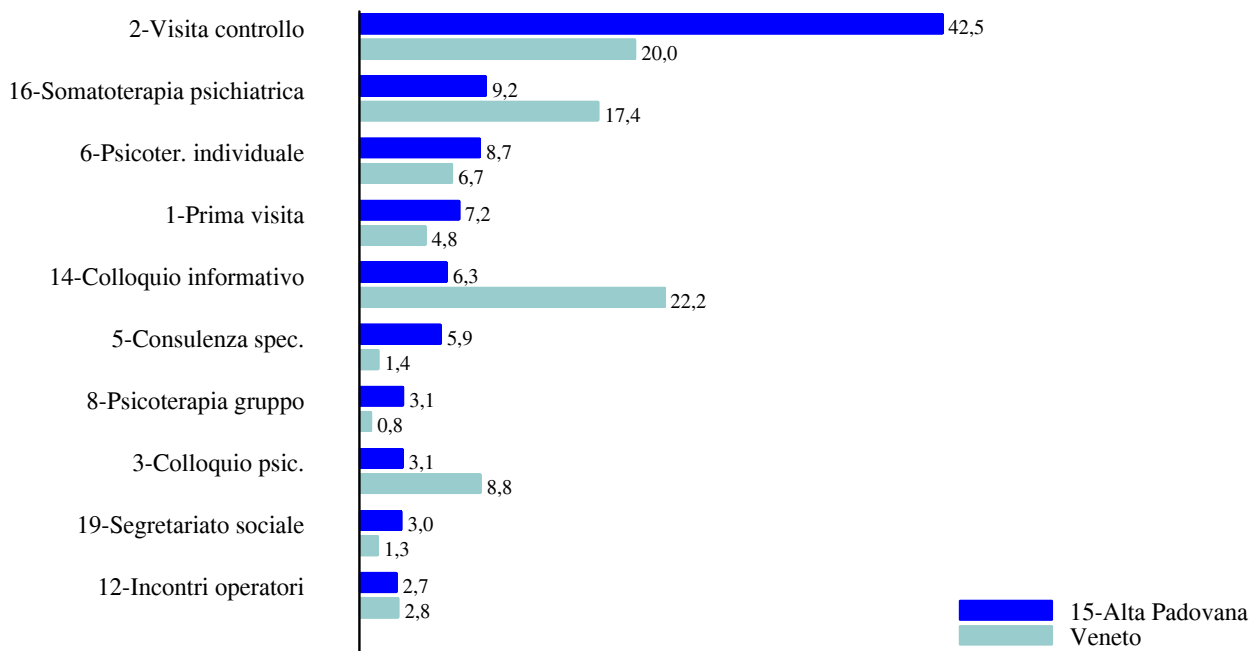
*Prestazioni più frequenti (%) erogate dai centri di salute mentale.  
Sindromi nevrotiche e somatoformi.*



*Prestazioni più frequenti (%) erogate dai centri di salute mentale.  
Disturbi della personalità e del comportamento.*



*Prestazioni più frequenti (%) erogate dai centri di salute mentale.  
Altri disturbi psichici.*



## Attività ospedaliera

*Dimissioni (N) con diagnosi di disturbo psichico e giornate di degenza (GG) per tipo di struttura e unità operativa di dimissione. Età maggiore di 17 anni.*

<b>Tipo di struttura</b>	<b>U.O. di dimissione</b>	<b>N</b>	<b>%</b>	<b>GG</b>	<b>%</b>
Ospedale pubblico	Psichiatria	479	78,8	8.408	80,6
	Altri reparti	129	21,2	2.027	19,4
	<b>Totale</b>	<b>608</b>	<b>100,0</b>	<b>10.435</b>	<b>100,0</b>
<b>Totale</b>		<b>608</b>	<b>100,0</b>	<b>10.435</b>	<b>100,0</b>

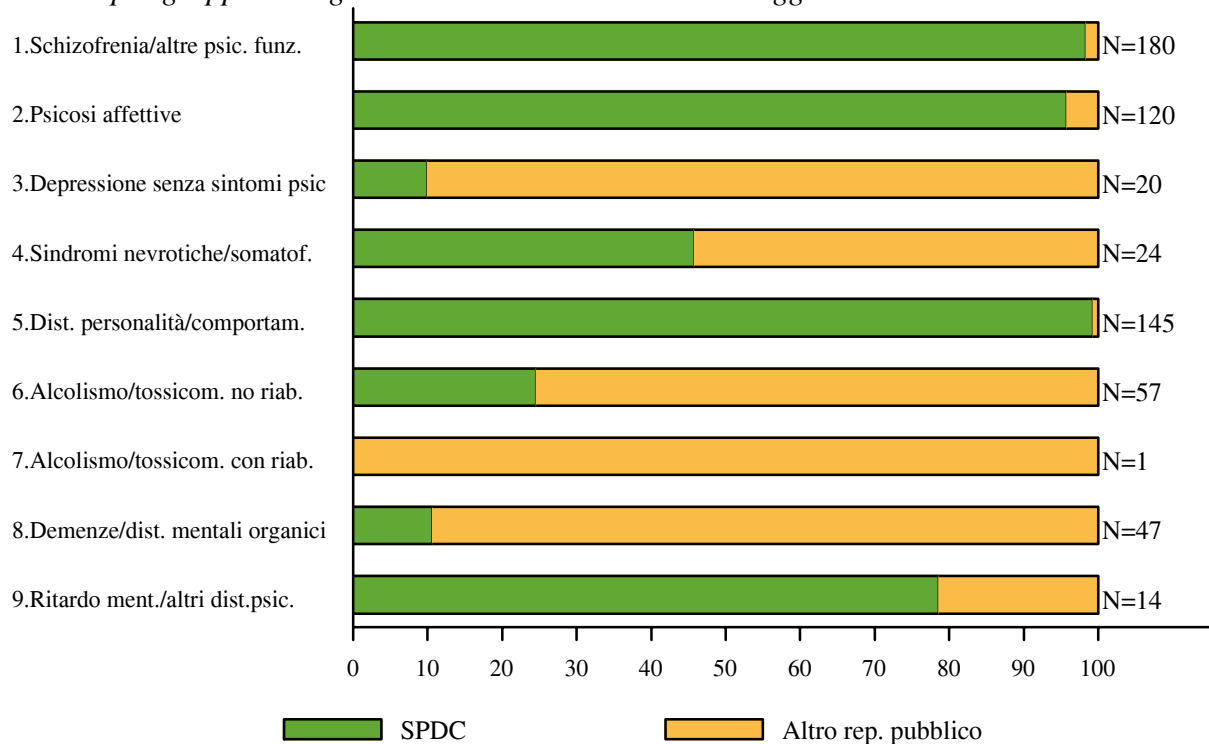
*Dimissioni per gruppo di diagnosi e area di dimissione. Età maggiore di 17 anni.*

<b>Gruppi di diagnosi</b>	<b>SPDC</b>		<b>Altro rep. pubblico</b>		<b>Totale</b>	
	<b>N</b>	<b>%</b>	<b>N</b>	<b>%</b>	<b>N</b>	<b>%</b>
Schizofrenia e altre psicosi funzionali	177	37,0	3	2,3	180	29,6
Psicosi affettive	115	24,0	5	3,9	120	19,7
Depressione senza sintomi psicotici	2	0,4	18	14,0	20	3,3
Sindromi nevrotiche e somatoformi	11	2,3	13	10,1	24	3,9
Disturbi della personalità e del comportamento	144	30,1	1	0,8	145	23,8
Alcolismo e tossicomanie senza riabilitazione	14	2,9	43	33,3	57	9,4
Alcolismo e tossicomanie con riabilitazione	0	0,0	1	0,8	1	0,2
Demenze e disturbi mentali organici	5	1,0	42	32,6	47	7,7
Ritardo mentale e altri disturbi psichici	11	2,3	3	2,3	14	2,3
<b>Totale</b>	<b>479</b>	<b>100,0</b>	<b>129</b>	<b>100,0</b>	<b>608</b>	<b>100,0</b>

*Dimissioni, durata media e mediana della degenza per diagnosi e unità operativa.  
Regime ordinario. Età maggiore di 17 anni.*

Gruppi di diagnosi	SPDC			Altro rep. pubblico			Totale		
	N	Media	Mediana	N	Media	Mediana	N	Media	Mediana
Schizofrenia e altre psicosi funzionali	161	21,0	14,0	3	22,0	23,0	164	21,0	14,0
Psicosi affettive	106	22,8	20,0	5	22,6	21,0	111	22,8	20,0
Depressione senza sintomi psicotici	2	5,5	5,5	17	15,5	10,0	19	14,4	10,0
Sindromi nevrotiche e somatoformi	10	8,4	6,0	13	7,8	6,0	23	8,0	6,0
Disturbi della personalità e del comportamento	136	13,0	7,0	1	9,0	9,0	137	13,0	7,0
Alcolismo e tossicomanie senza riabilitazione	13	7,2	4,0	43	9,6	8,0	56	9,1	8,0
Alcolismo e tossicomanie con riabilitazione	0	.	.	1	17,0	17,0	1	17,0	17,0
Demenze e disturbi mentali organici	4	8,5	3,0	42	24,2	18,0	46	22,8	17,0
Ritardo mentale e altri disturbi psichici	11	21,0	13,0	3	9,0	3,0	14	18,4	10,5
<b>Totale</b>	<b>443</b>	<b>18,1</b>	<b>13,0</b>	<b>128</b>	<b>15,8</b>	<b>11,0</b>	<b>571</b>	<b>17,6</b>	<b>12,0</b>

*Dimissioni per gruppi di diagnosi e area di dimissione. Età maggiore di 17 anni.*



## Qualità dei dati del flusso APT

*Indici di qualità dei dati delle cartelle e delle prestazioni. Anno 2007, 2008 e 2009.*

<b>Indicatore</b>	<b>2007</b>		<b>2008</b>		<b>2009</b>	
	<b>N</b>	<b>%</b>	<b>N</b>	<b>%</b>	<b>N</b>	<b>%</b>
01-Cartelle mancanti	0	0,0	0	0,0	0	0,0
02-Più cartelle aperte contemp.	7	0,2	5	0,1	2	0,0
03-Diag. princ. errata/mancante	4	0,1	23	0,6	14	0,3
04-Diag. principale non psic.	2	0,0	18	0,4	15	0,4
05-Diag. conc. errata/mancante	0	0,0	3	0,5	1	0,2
06-Prestaz. in cartelle chiuse	3	0,0	156	0,3	0	0,0
07-Prestazione errata/mancante	25	0,0	40	0,1	16	0,0
08-Erogatore errato/mancante	0	0,0	0	0,0	83	0,1
09-Regime erog. errato/mancante	0	0,0	0	0,0	0	0,0
10-Richiedente errato/mancante	0	0,0	0	0,0	10	0,0
11-Struttura erogante mancante	0	0,0	0	0,0	0	0,0
12-Profilo prof. princ. mancante	3	0,0	779	1,3	884	1,5
13-Modal. erog. errata/mancante	0	0,0	0	0,0	0	0,0

*Indici di qualità dei dati delle cartelle e delle prestazioni. Anno 2009.*

<b>Indicatore</b>	<b>15-Alta Padovana</b>		<b>Veneto</b>	
	<b>N</b>	<b>%</b>	<b>N</b>	<b>%</b>
01-Cartelle mancanti	0	0,0	162	0,2
02-Più cartelle aperte contemp.	2	0,0	552	0,8
03-Diag. princ. errata/mancante	14	0,3	1.294	1,9
04-Diag. principale non psic.	15	0,4	293	0,4
05-Diag. conc. errata/mancante	1	0,2	588	12,5
06-Prestaz. in cartelle chiuse	0	0,0	388	0,0
07-Prestazione errata/mancante	16	0,0	18	0,0
08-Erogatore errato/mancante	83	0,1	29.717	1,8
09-Regime erog. errato/mancante	0	0,0	2.842	0,2
10-Richiedente errato/mancante	10	0,0	16.829	1,0
11-Struttura erogante mancante	0	0,0	26.975	1,7
12-Profilo prof. princ. mancante	884	1,5	12.773	0,8
13-Modal. erog. errata/mancante	0	0,0	39.177	2,4

## Raggruppamenti di diagnosi psichiatriche (codici ICD9-CM da 290 a 319)

### Assistenza territoriale

Gruppi di diagnosi	Sottogruppi	ICD9-CM
01 - Schizofrenia e altre psicosi funzionali 295, 297, 298 (escl. 298.0), 299	01A - Psicosi schizofreniche	295
	01B - Stati paranoidi	297
	01Z - Altre e non specificate psicosi	298 (escl. 298.0), 299
02 - Disturbi affettivi 296, 298.0, 300.4, 309.0, 309.1, 311	02A - Mania	296.0-296.1
	02B - Depressione maggiore	296.2-296.3
	02C - Sindrome bipolare	296.4-296.7
	02D - Depressione nevrotica	300.4
	02E - Reazione depressiva	309.0, 309.1
	02F - Disturbo depressivo non specificato	311
	02Z - Altre psicosi affettive	296.8-296.9, 298.0
03 - Sindromi nevrotiche e somatoformi 300 (escl. 300.4), 306 307.4, 307.8-307.9, 308, 316	03A - Stati di ansia	300.0
	03B - Sindromi fobiche	300.2
	03C - Sindr. ossessiva-compulsiva	300.3
	03D - Ipocondria	300.7
	03E - Reazione acuta allo stress	308
	03Z - Altre nevrosi e disturbi somatoformi	300.1, 300.5-300.6, 300.8-300.9, 306, 307.4, 307.8-307.9, 316
04 - Disturbi della personalità e del comportamento	-	301, 302, 312
08 - Altri disturbi psichici 290, 291, 292, 293, 294, 303, 304, 305, 307.0-307.3, 307.5-307.7, 309.2-309.9, 310, 313, 314, 315, 317, 318, 319	08A - Alcolismo e tossicomanie	291, 292, 303, 304, 305
	08B - Demenze e disturbi mentali organici	290, 293, 294, 310
	08C - Ritardo mentale	317, 318, 319
	08Z - Altri disturbi psichici	307.0-307.3, 307.5-307.7, 309.2-309.9, 313, 314, 315

### Assistenza ospedaliera

Gruppi di diagnosi	ICD9-CM
01 - Schizofrenia e altre psicosi funzionali	295, 297, 298 (escl. 298.0), 299
02ABCZ - Psicosi affettive	296, 298.0
02DEF - Depressione senza sintomi psicotici	300.4, 309.0-309.1, 311
03 - Sindromi nevrotiche e somatoformi	300 (escl. 300.4), 306, 307.4, 307.8-307.9, 308, 316
04 - Disturbi della personalità e del comportamento	301, 302, 312
08Aa - Alcolismo e tossicomanie (no riabilitazione)	291, 292, 303, 304, 305
08Ab - Alcolismo e tossicomanie (riabilitazione)	+ Interventi: 94.61, 94.63, 94.64, 94.66, 94.67, 94.69
08B - Demenze e disturbi mentali organici	290, 293, 294, 310
08CZ - Ritardo mentale e altri disturbi psichici	307.0-307.3, 307.5-307.7, 309.2-309.9, 313-315, 317-319