



REGIONE DEL VENETO

giunta regionale



# LA TUTELA DELLA SALUTE MENTALE NEL VENETO

*Rapporto 2010*

*dati anno 2009*

AZIENDA ULSS 16  
PADOVA

*Novembre 2010*

**Elaborazioni statistiche e redazione:**

Francesco Avossa, Giovanni Milan, Cristiana Visentin, Paolo Spolaore  
Coordinamento del Sistema Epidemiologico Regionale – Regione del Veneto.

**Gruppo tecnico-scientifico Flussi Informativi dell'Assistenza Psichiatrica Territoriale**

Francesco Amaddeo	Università degli Studi di Verona, Dipartimento di Medicina e Sanità Pubblica, Sezione di Psichiatria e di Psicologia Clinica
Andrea Angelozzi	Azienda ULSS n. 9 Treviso
Francesco Avossa	Coordinamento del Sistema Epidemiologico Regionale – Regione del Veneto
Graziano Concari	Azienda ULSS n. 22 Bussolengo
Silvio Frazzlingaro	Azienda ULSS n. 22 Bussolengo
Roberto Lezzi	Azienda ULSS n. 9 Treviso
Renato Magnabosco	Azienda ULSS n. 5 Ovest Vicentino
Giovanni Milan	Coordinamento del Sistema Epidemiologico Regionale – Regione del Veneto
Lorenzo Rampazzo	Servizio per la Tutela della Salute Mentale Direzione Attuazione Programmazione Sanitaria – Regione del Veneto
Paolo Spolaore	Coordinamento del Sistema Epidemiologico Regionale – Regione del Veneto
Emanuele Toniolo	Azienda ULSS n. 18 Rovigo
Cristiana Visentin	Coordinamento del Sistema Epidemiologico Regionale – Regione del Veneto
Giuseppe Zamengo	Servizio Sistema Informatico SSR Direzione Controlli e Governo SSR – Regione del Veneto

**Strutture di riferimento**

- Servizio per la Tutela della Salute Mentale – Direzione Attuazione Programmazione Sanitaria  
Palazzo Molin – San Polo n. 2514, 30125 Venezia  
Telefono: 041 2793490; Fax 041 2793425; e-mail: salutementale@regione.veneto.it
- Coordinamento del Sistema Epidemiologico Regionale – Regione del Veneto  
Via dei Carpani n. 16/Z, 31033 Castelfranco Veneto  
Telefono: 0423 732790; Fax: 0423 732791; e-mail: ser@ulssasolo.ven.it
- Servizio Sistema Informatico SSR – Direzione Controlli e Governo SSR  
Ex Ospedale Giustinian – Dorsoduro n. 1454, 30123 Venezia  
Telefono: 041 2793481; Fax 041 2793423; e-mail: giuseppe.zamengo@regione.veneto.it

# SOMMARIO

Utenza psichiatrica.....	1
Attività dei servizi psichiatrici territoriali.....	11
Attività ospedaliera .....	16
Qualità dei dati del flusso APT .....	18
Raggruppamenti di diagnosi psichiatriche.....	19



## Utenza psichiatrica

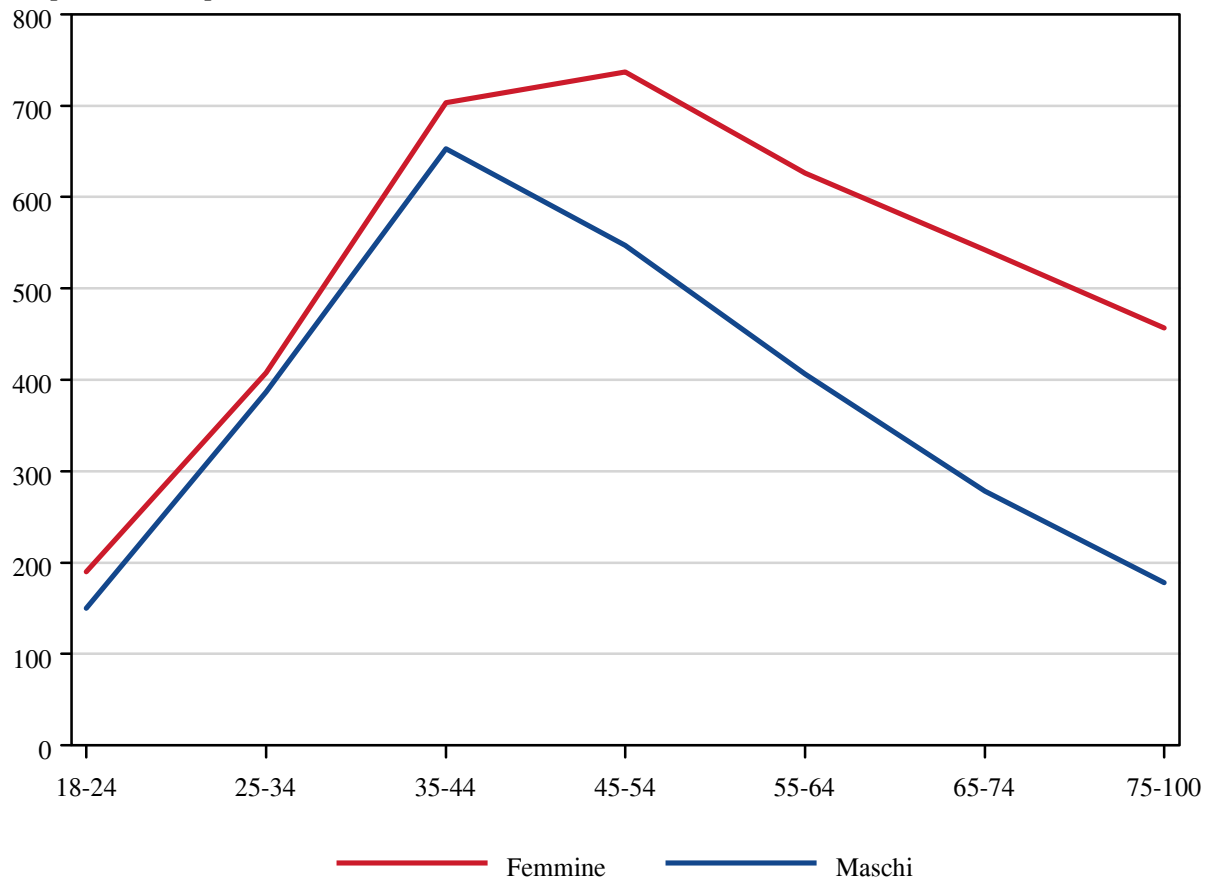
*Utenti psichiatrici per tipo di assistenza. Età maggiore di 17 anni.*

<b>Tipo di assistenza</b>	<b>N</b>	<b>%</b>	<b>Età media</b>
solo Territoriale	5.090	81,3	49,9
solo Ospedaliera	523	8,3	61,5
Territoriale e Ospedaliera	651	10,4	48,7
<b>Totale</b>	<b>6.264</b>	<b>100,0</b>	<b>50,7</b>

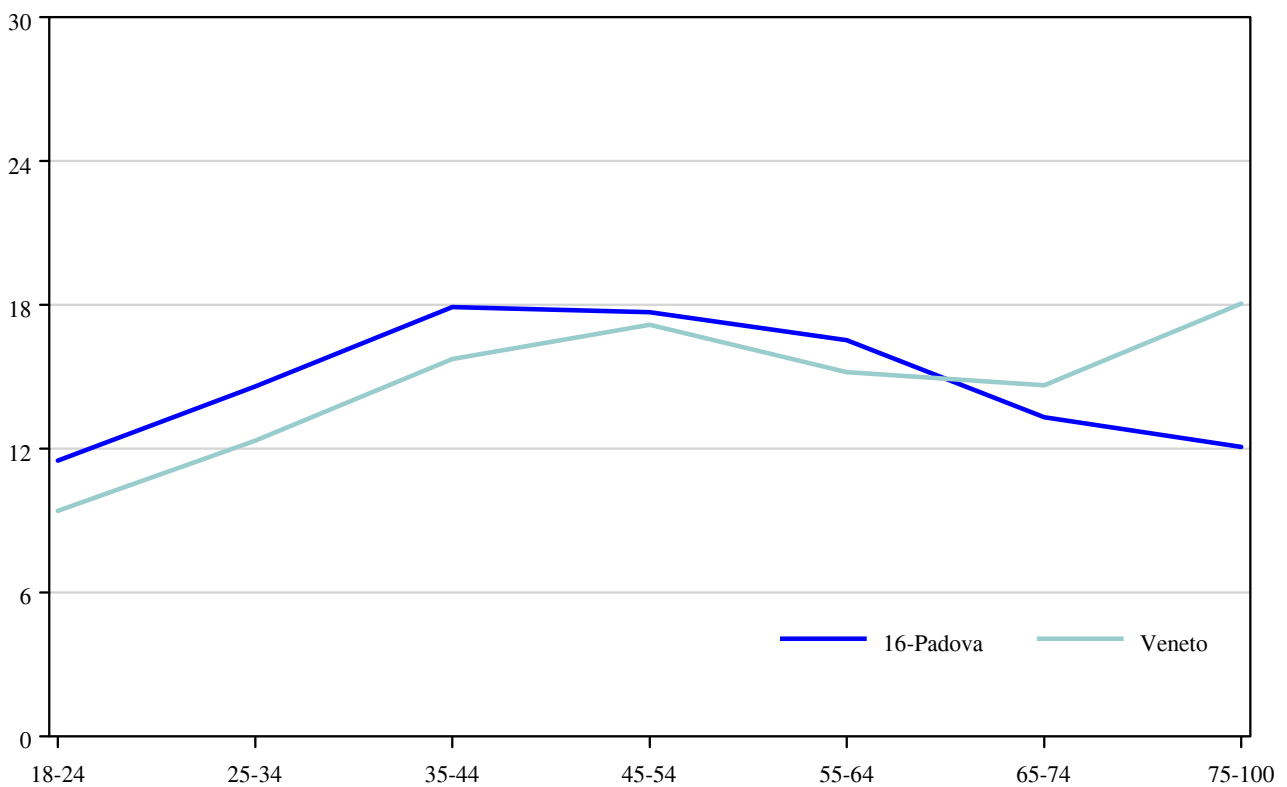
*Utenti psichiatrici per sesso e classi di età. Età maggiore di 17 anni.*

<b>Classi di età</b>	<b>Sesso</b>				<b>Totale</b>	
	<b>Maschi</b>		<b>Femmine</b>			
	<b>N</b>	<b>%</b>	<b>N</b>	<b>%</b>	<b>N</b>	<b>%</b>
<i>Mancante</i>	0	0,0	2	100,0	2	100,0
18-24	150	44,1	190	55,9	340	100,0
25-34	387	48,7	408	51,3	795	100,0
35-44	653	48,2	703	51,8	1.356	100,0
45-54	547	42,6	737	57,4	1.284	100,0
55-64	406	39,3	626	60,7	1.032	100,0
65-74	278	33,9	542	66,1	820	100,0
75-100	178	28,0	457	72,0	635	100,0
<b>Totale</b>	<b>2.599</b>	<b>41,5</b>	<b>3.665</b>	<b>58,5</b>	<b>6.264</b>	<b>100,0</b>

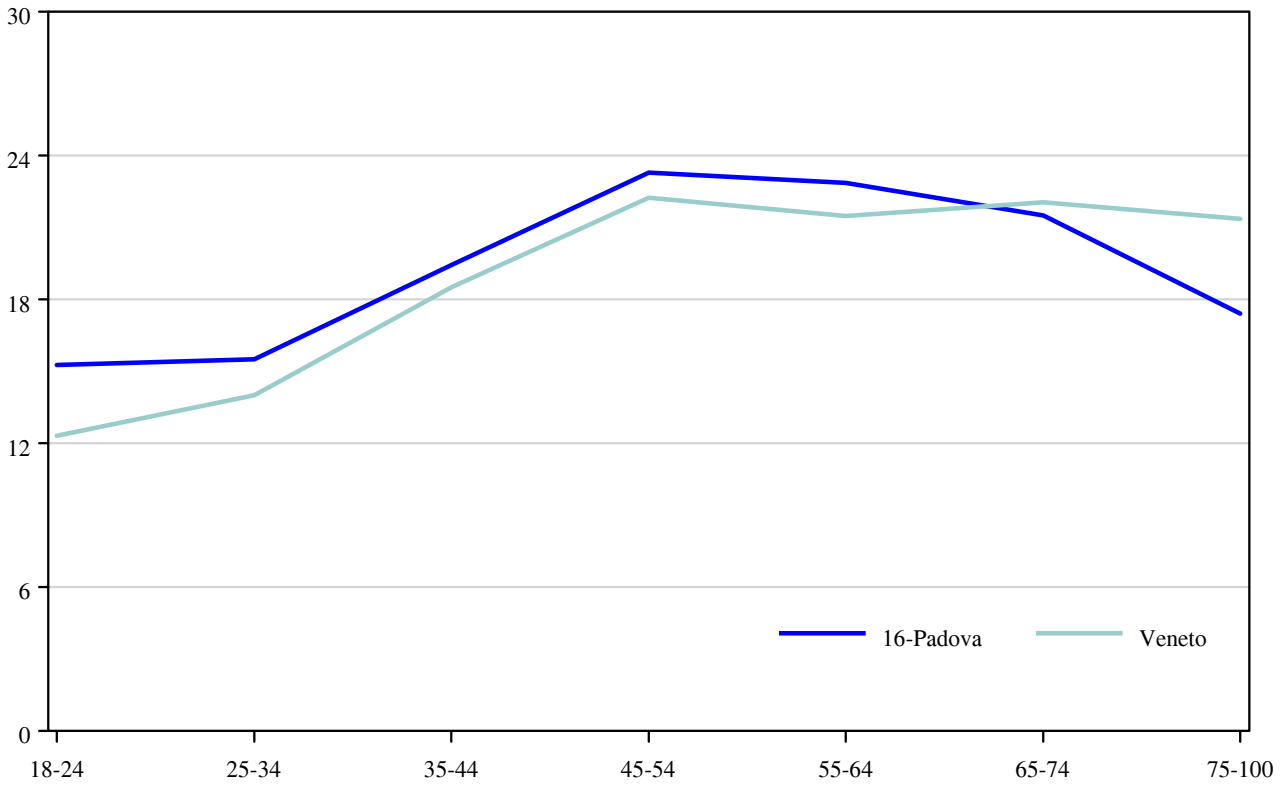
Utenti psichiatrici per sesso e classi di età.



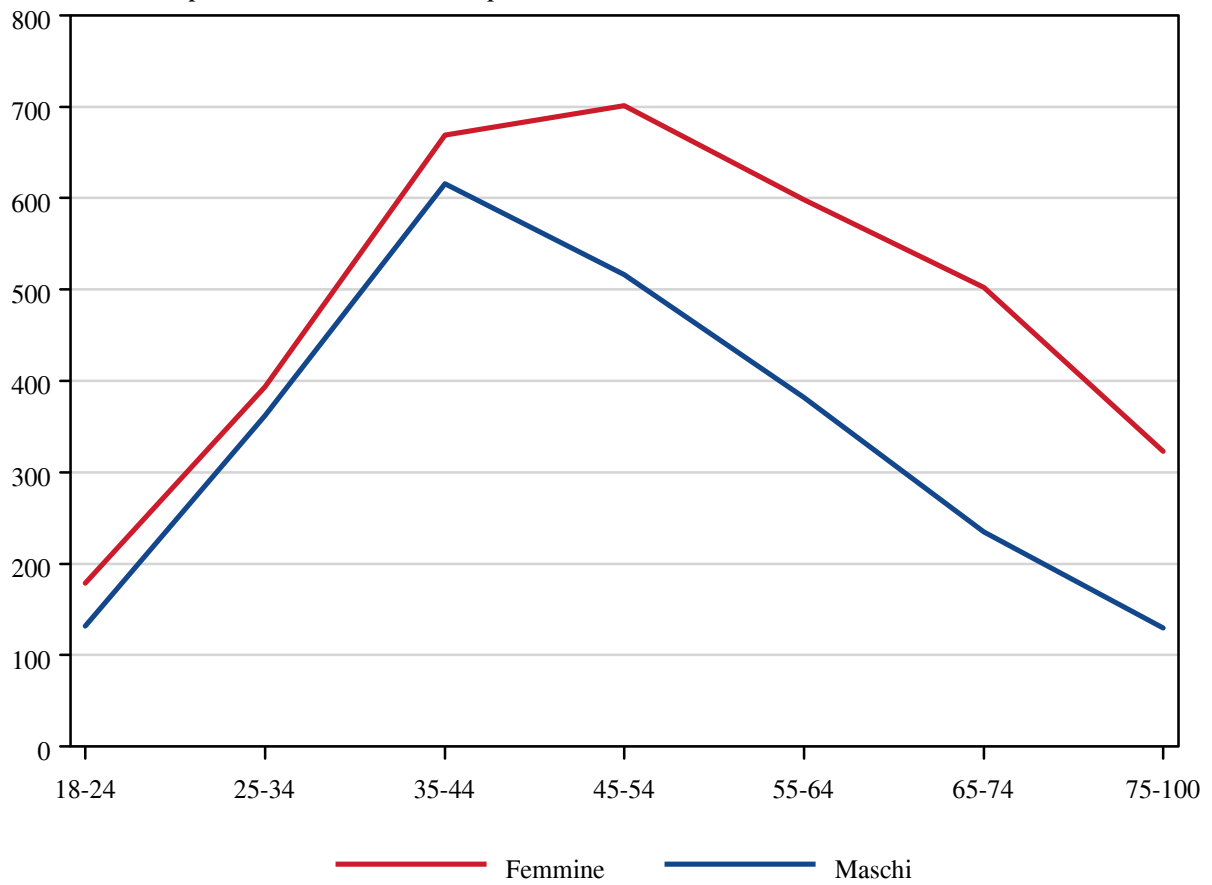
Maschi. Utenti psichiatrici per mille residenti per classi di età.

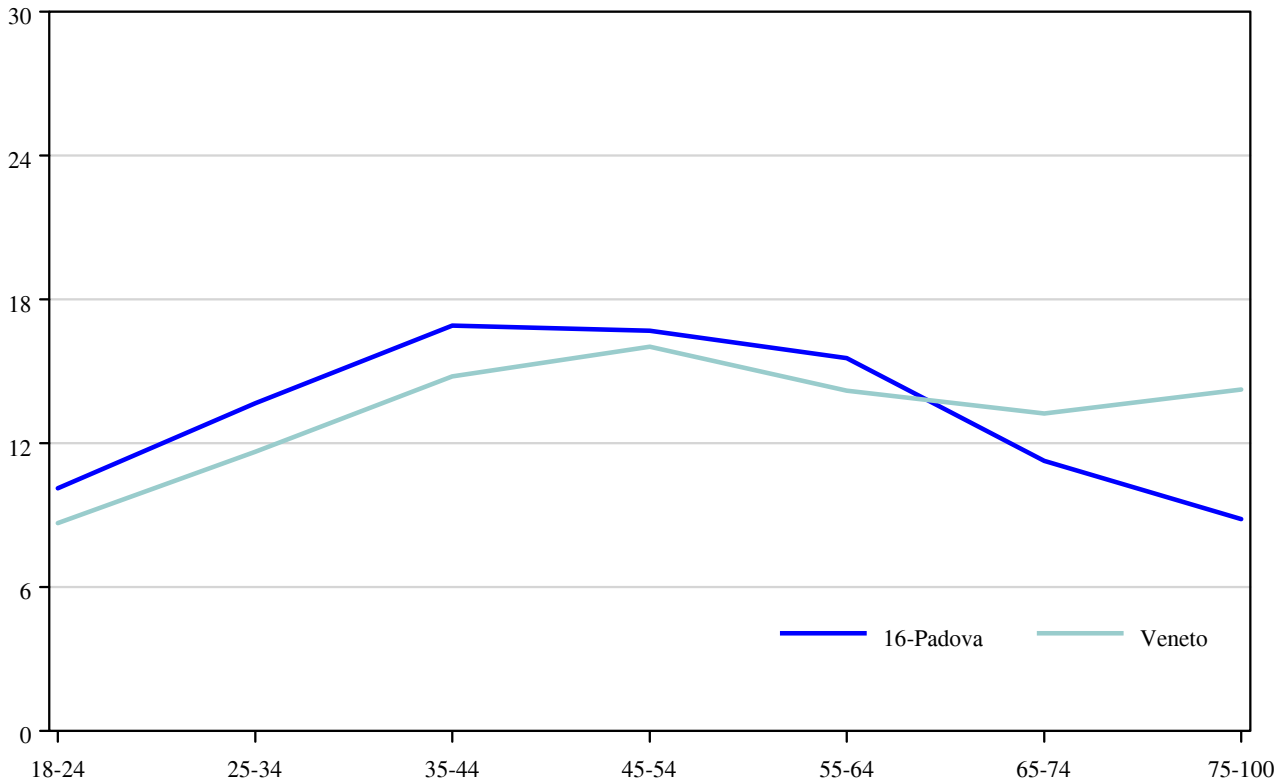
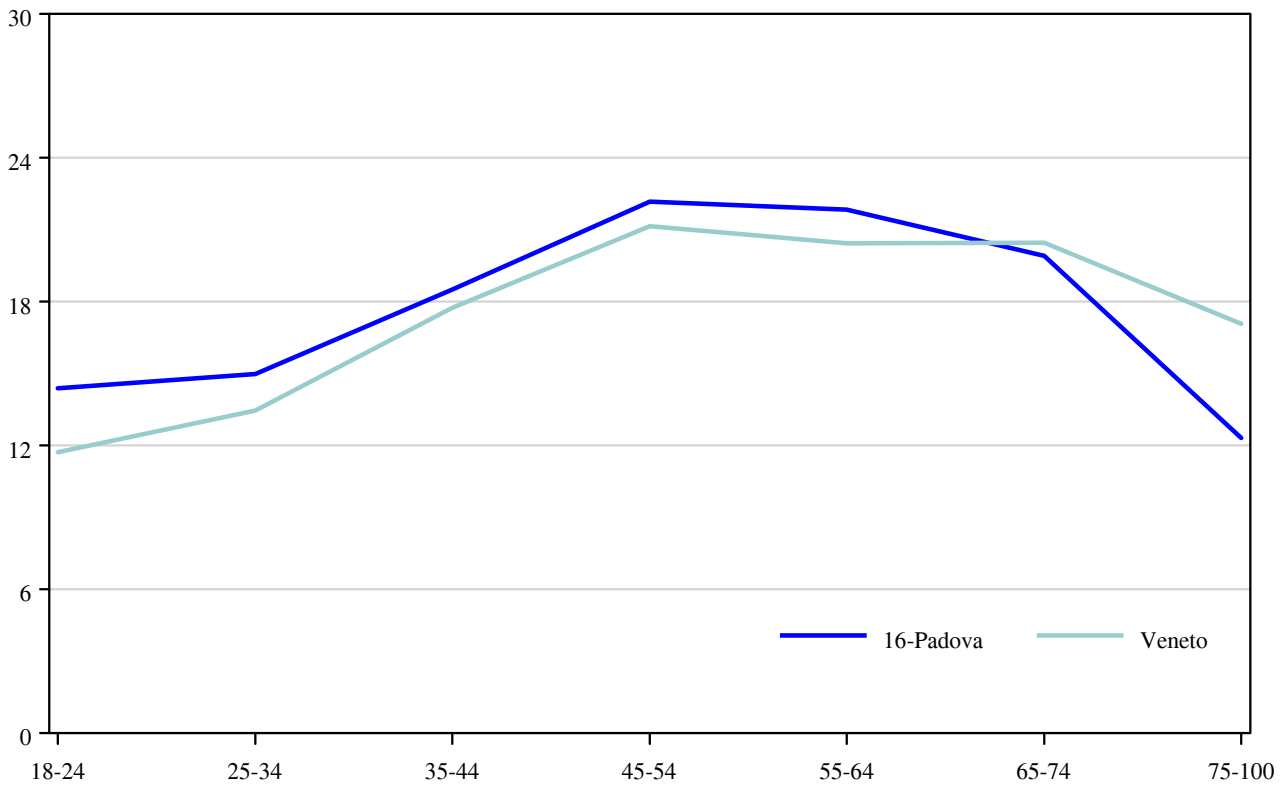


*Femmine. Utenti psichiatrici per mille residenti per classi di età.*



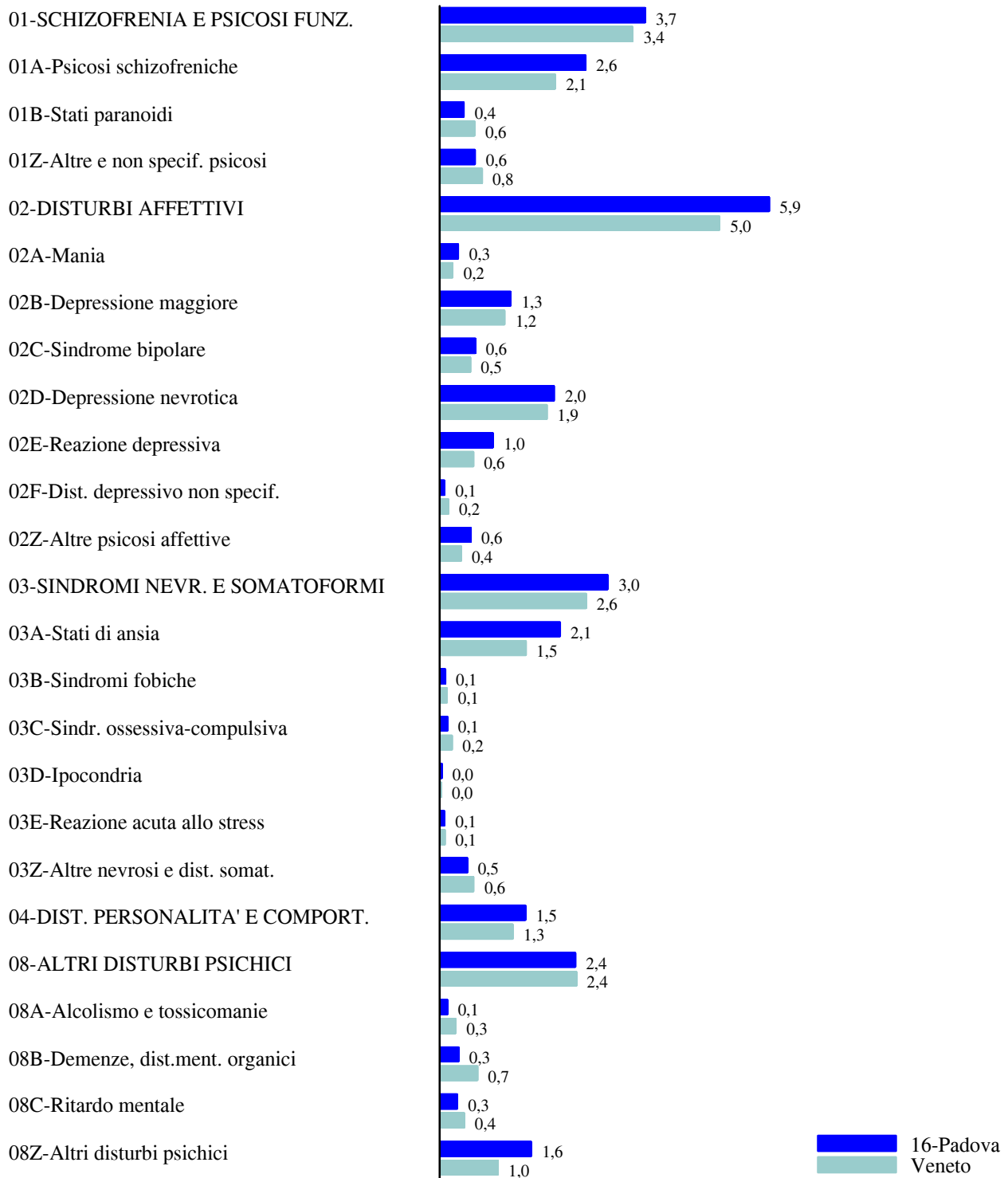
*Utenti dei servizi psichiatrici territoriali per sesso e classi di età.*



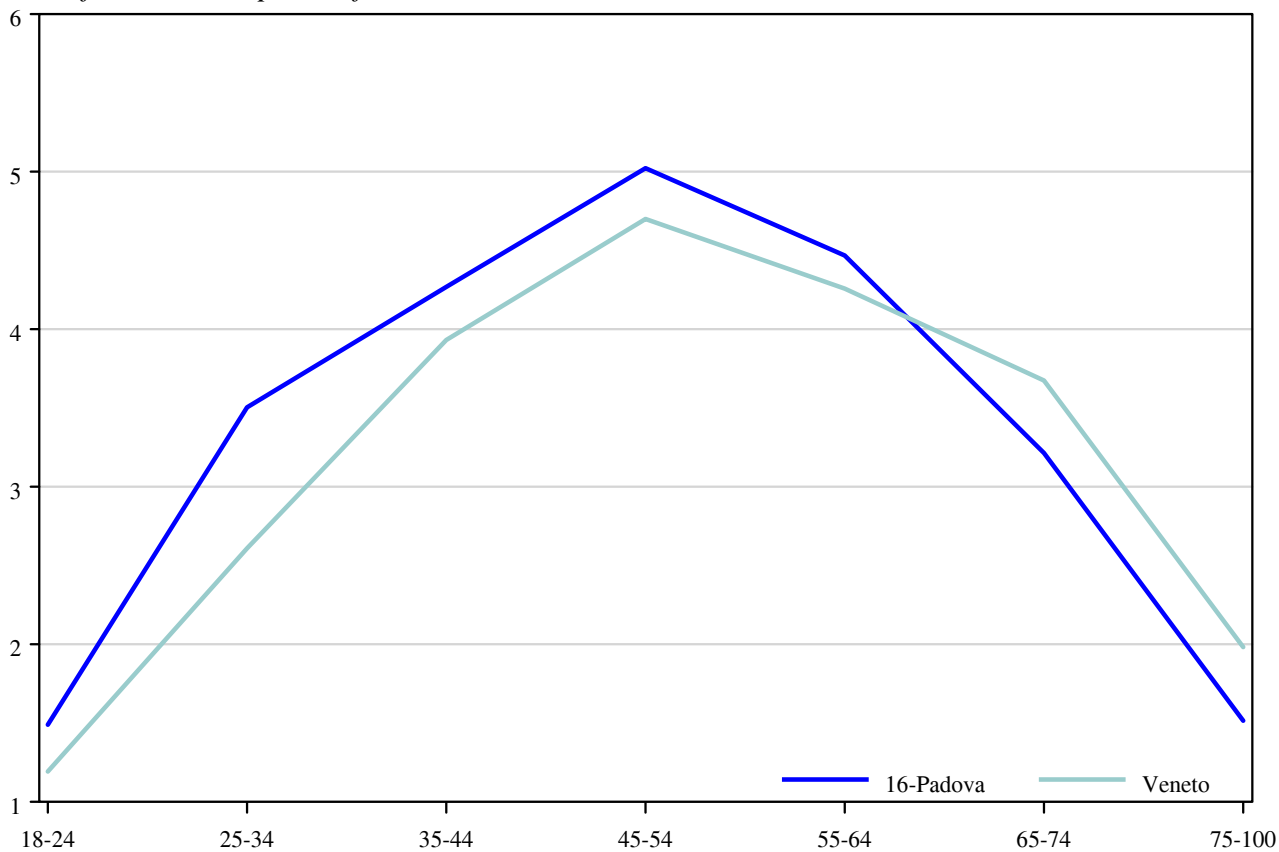
*Maschi. Utenti dei servizi psichiatrici territoriali per mille residenti per classi di età.**Femmine. Utenti dei servizi psichiatrici territoriali per mille residenti per classi di età.*



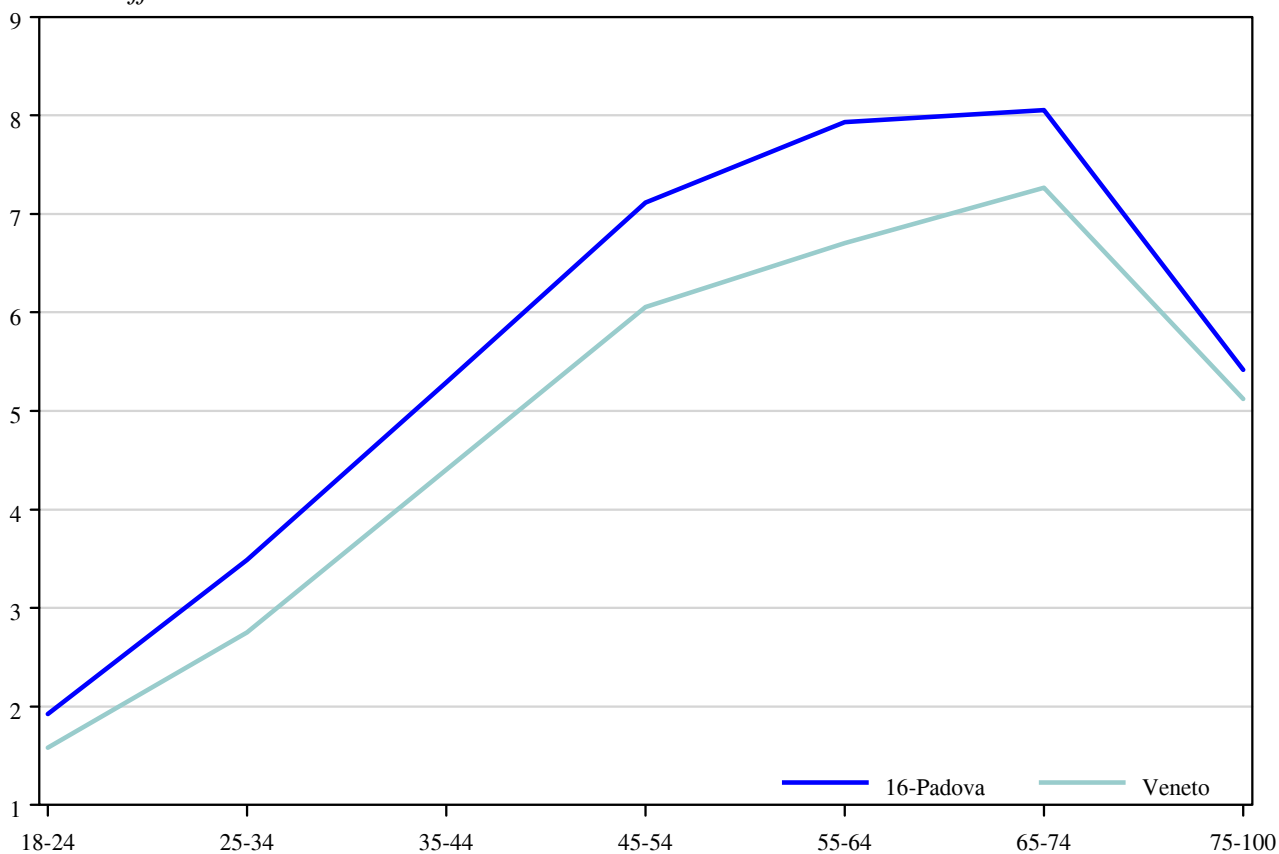
*Utenti dei servizi psichiatrici territoriali per mille residenti di età maggiore di 17 anni per patologia.*



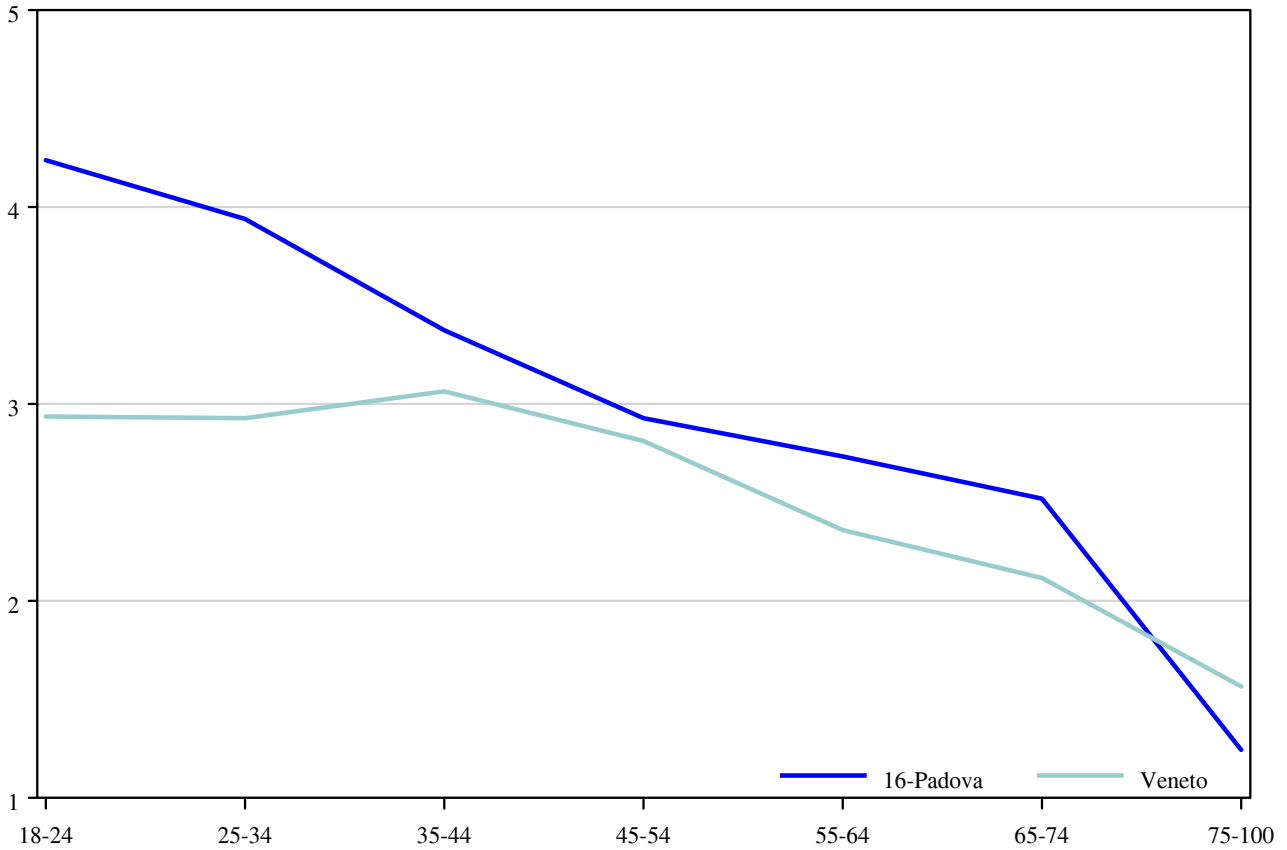
*Utenti dei servizi psichiatrici territoriali per mille residenti per classi di età.  
Schizofrenia e altre psicosi funzionali.*



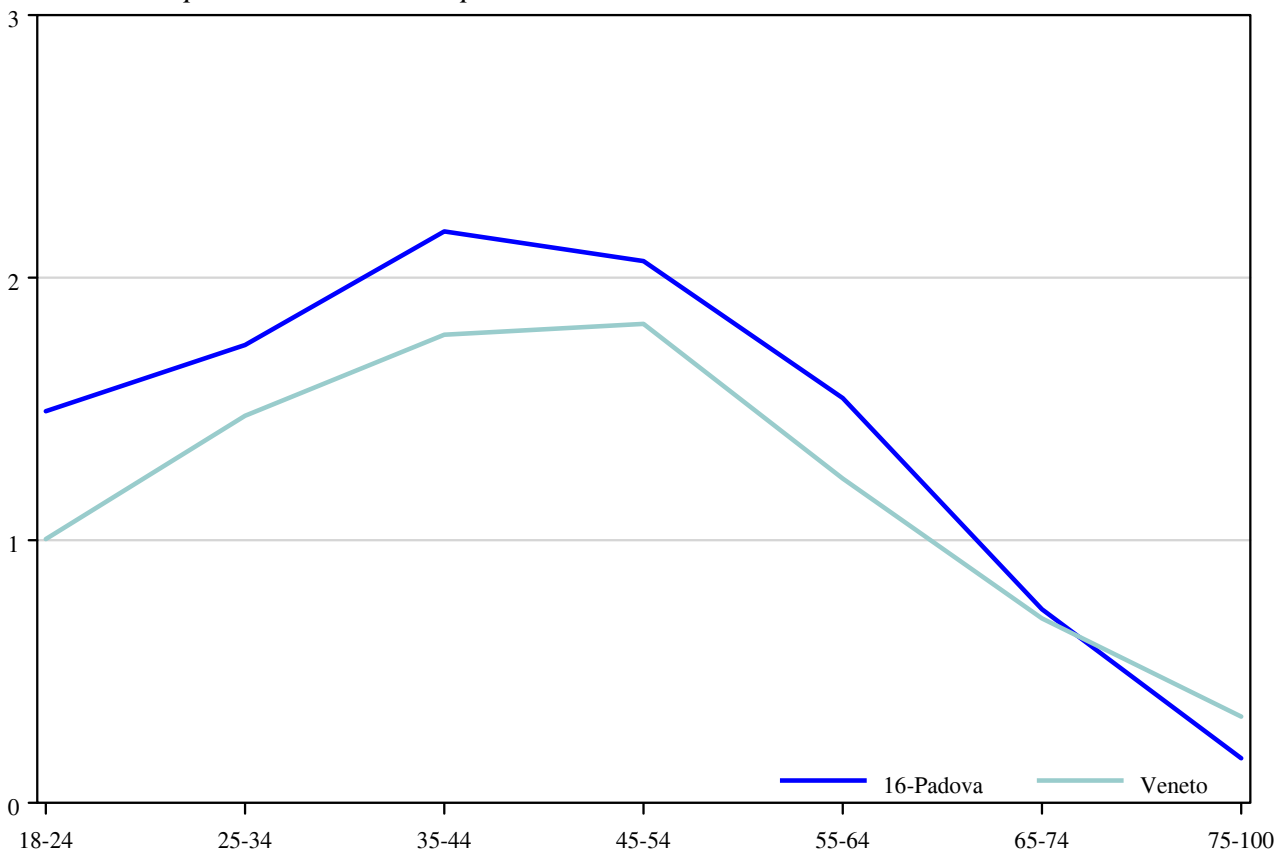
*Utenti dei servizi psichiatrici territoriali per mille residenti per classi di età.  
Disturbi affettivi.*



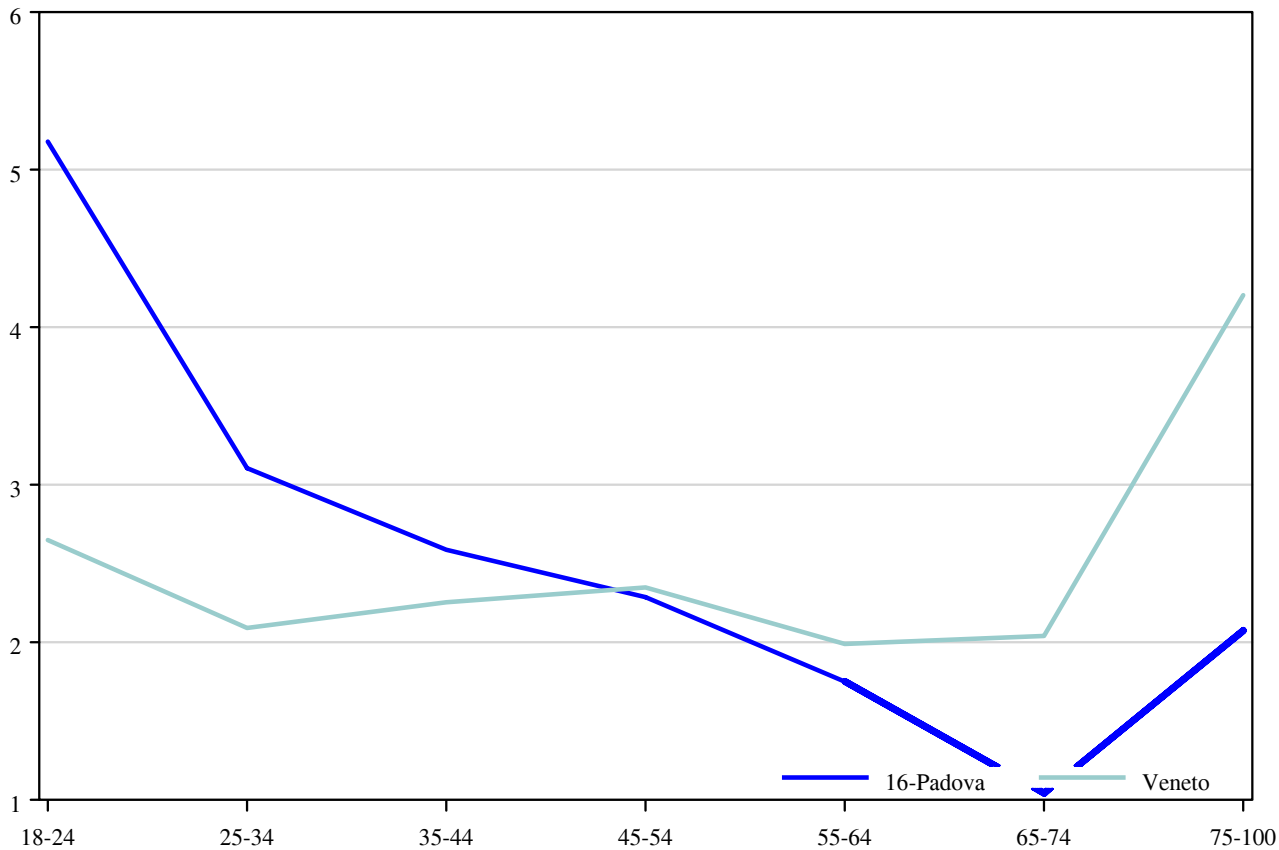
*Utenti dei servizi psichiatrici territoriali per mille residenti per classi di età.  
Sindromi nevrotiche e somatoformi.*



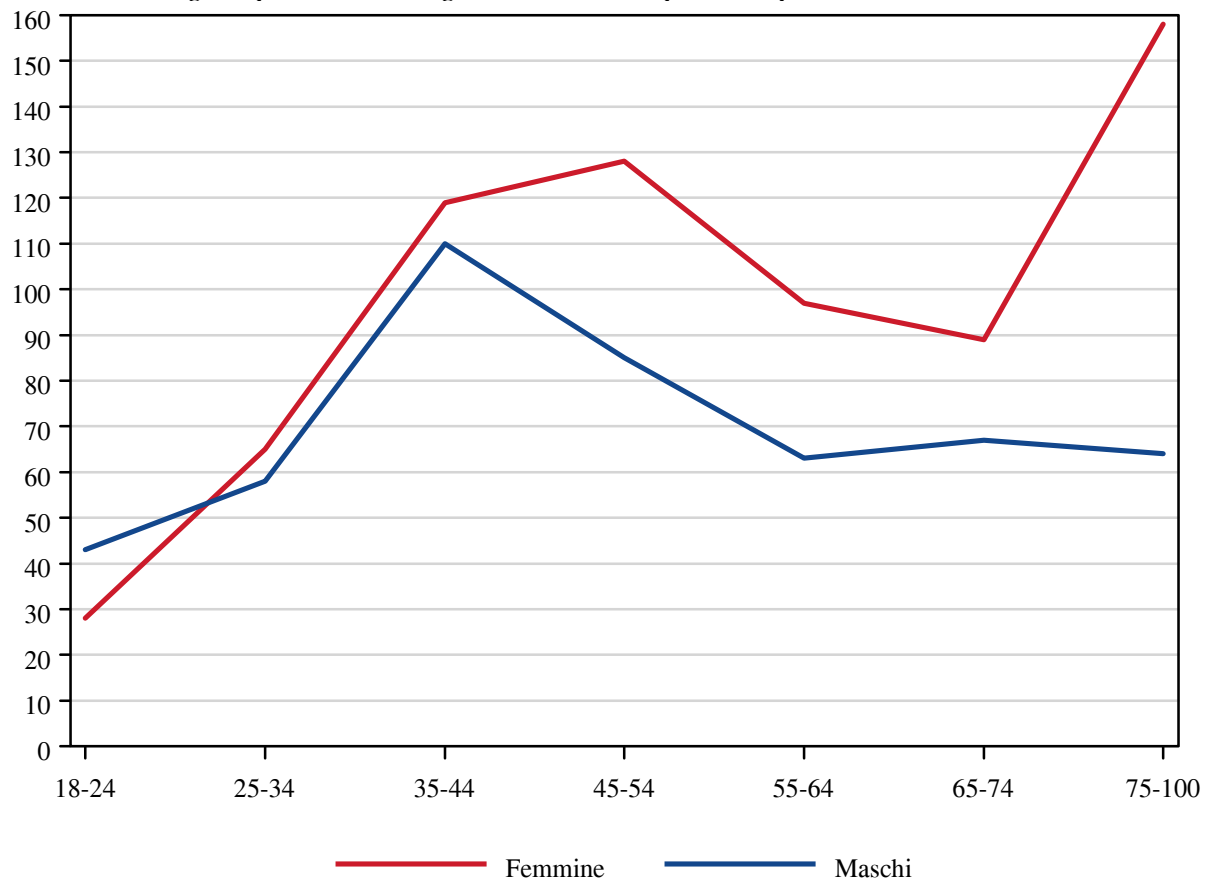
*Utenti dei servizi psichiatrici territoriali per mille residenti per classi di età.  
Disturbi della personalità e del comportamento.*



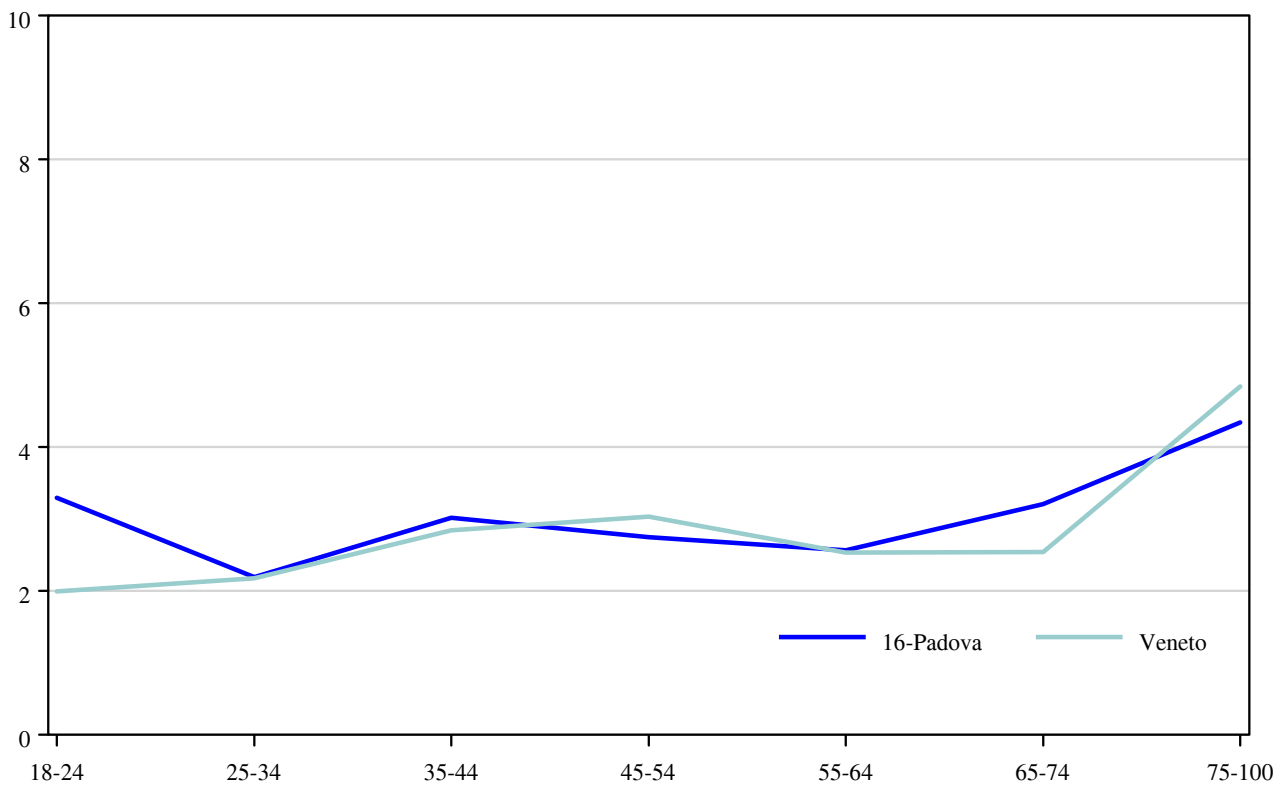
Utenti dei servizi psichiatrici territoriali per mille residenti per classi di età.  
Altri disturbi psichici.



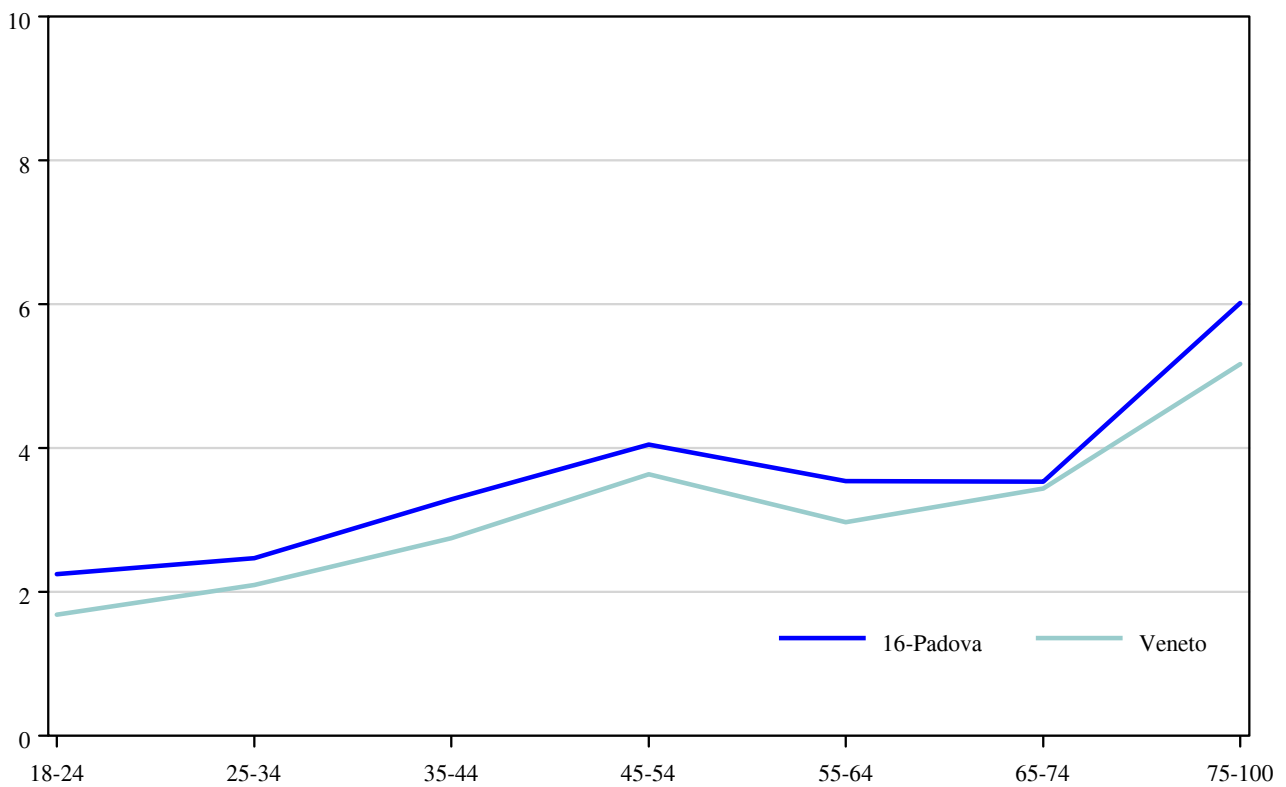
Utenti dimessi dagli ospedali con diagnosi di disturbo psichico per sesso e classi di età.



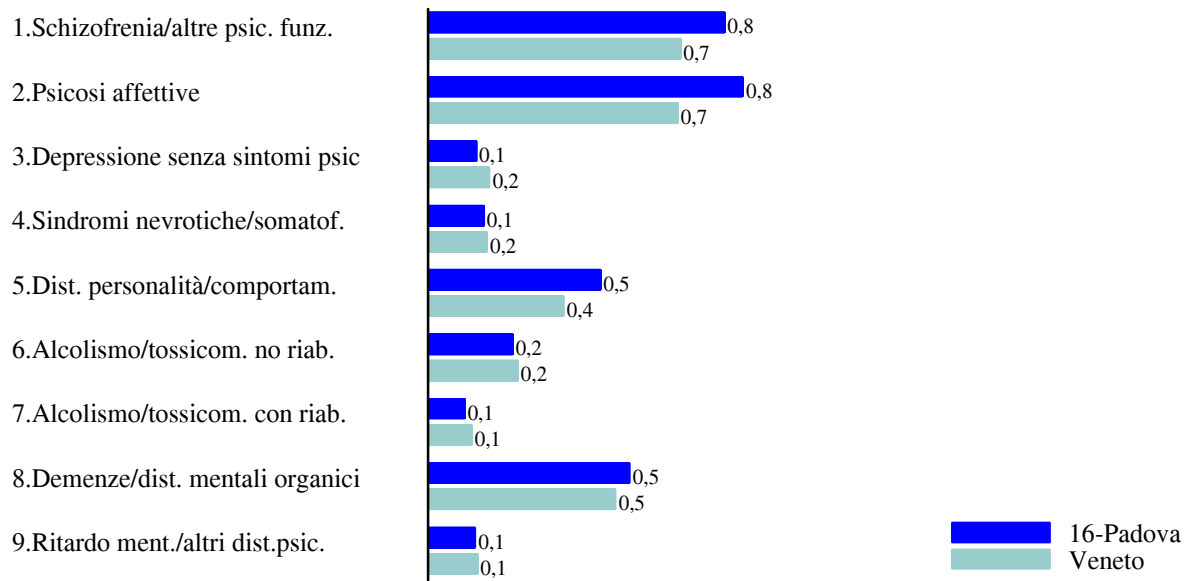
*Maschi. Utenti dimessi dagli ospedali con diagnosi di disturbo psichico per mille residenti per classi di età.*



*Femmine. Utenti dimessi dagli ospedali con diagnosi di disturbo psichico per mille residenti per classi di età.*

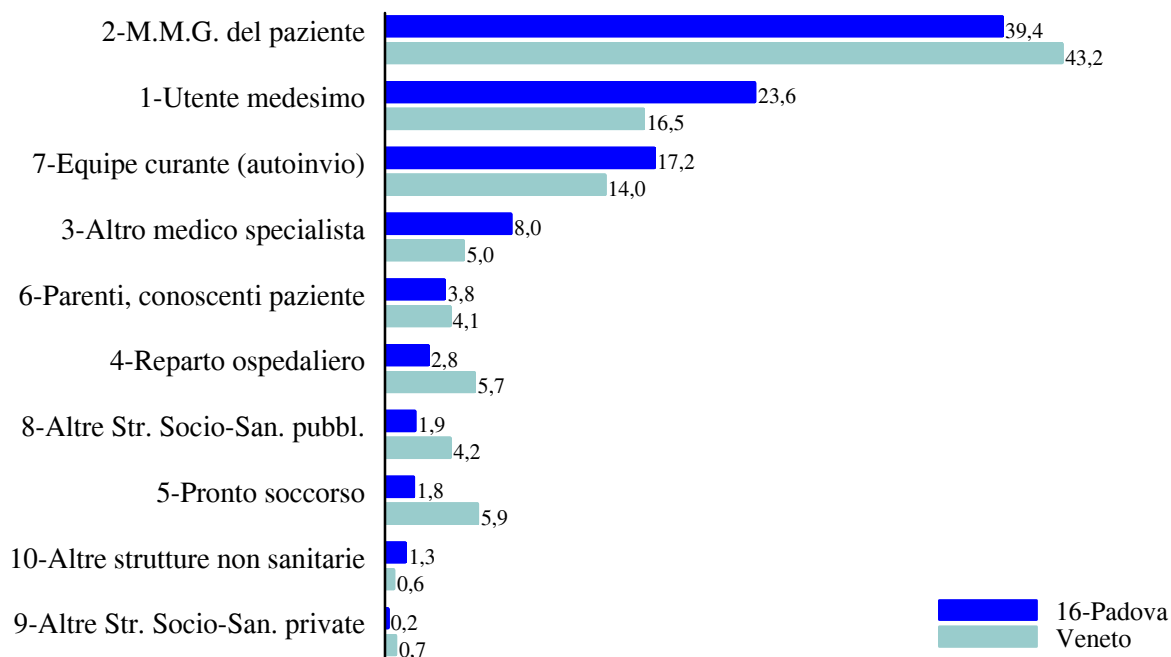


*Utenti dimessi dagli ospedali con diagnosi di disturbo psichico per mille residenti di età maggiore di 17 anni per patologia.*

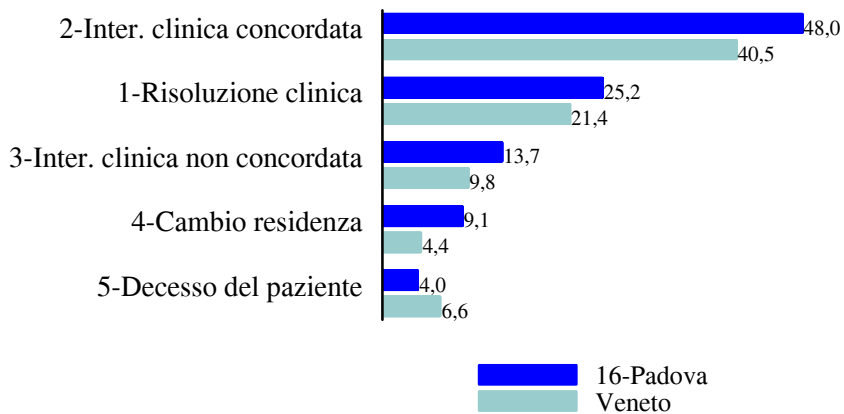


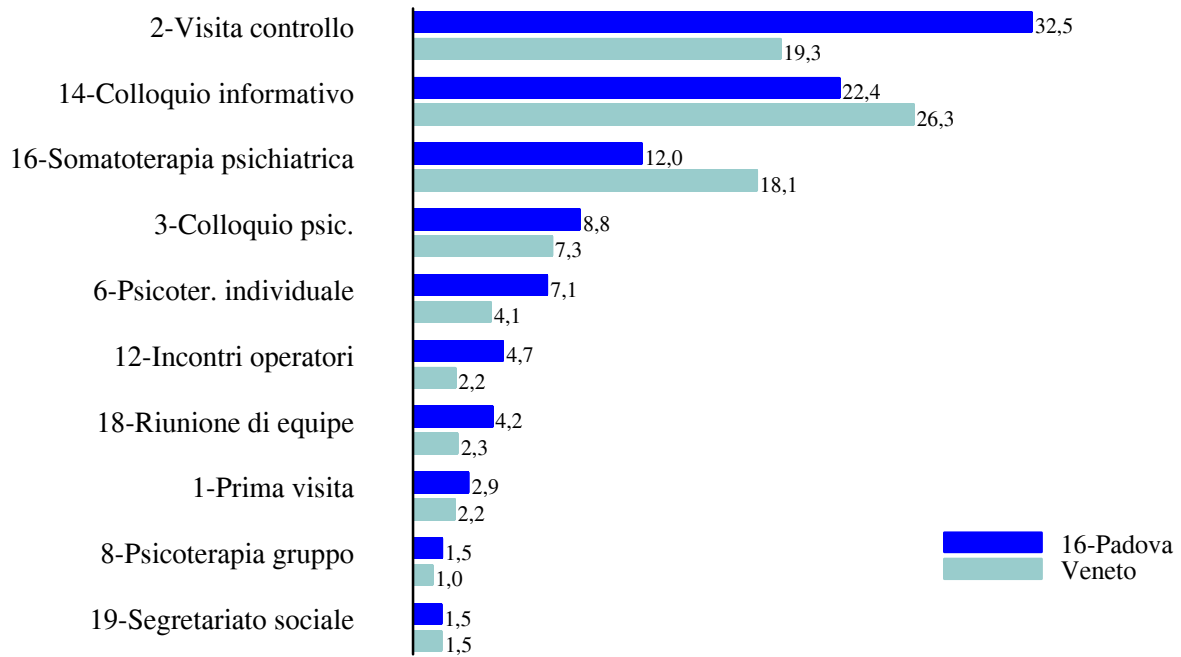
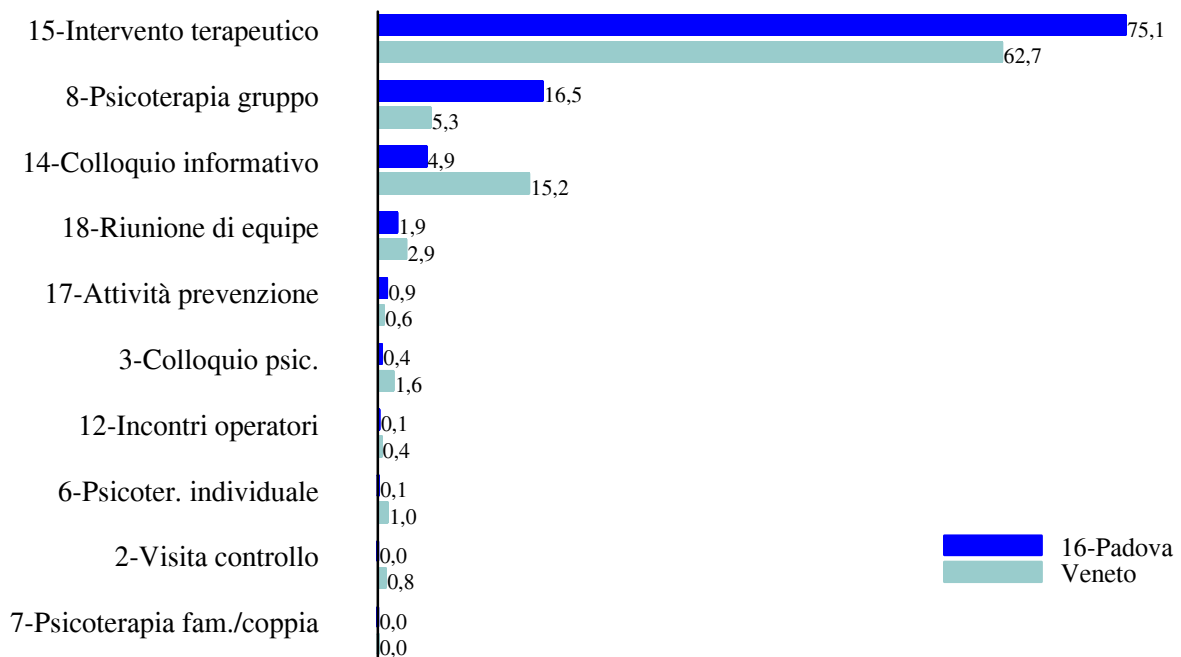
## Attività dei servizi psichiatrici territoriali

*Cartelle aperte nell'anno per richiedente la prima prestazione (%).*

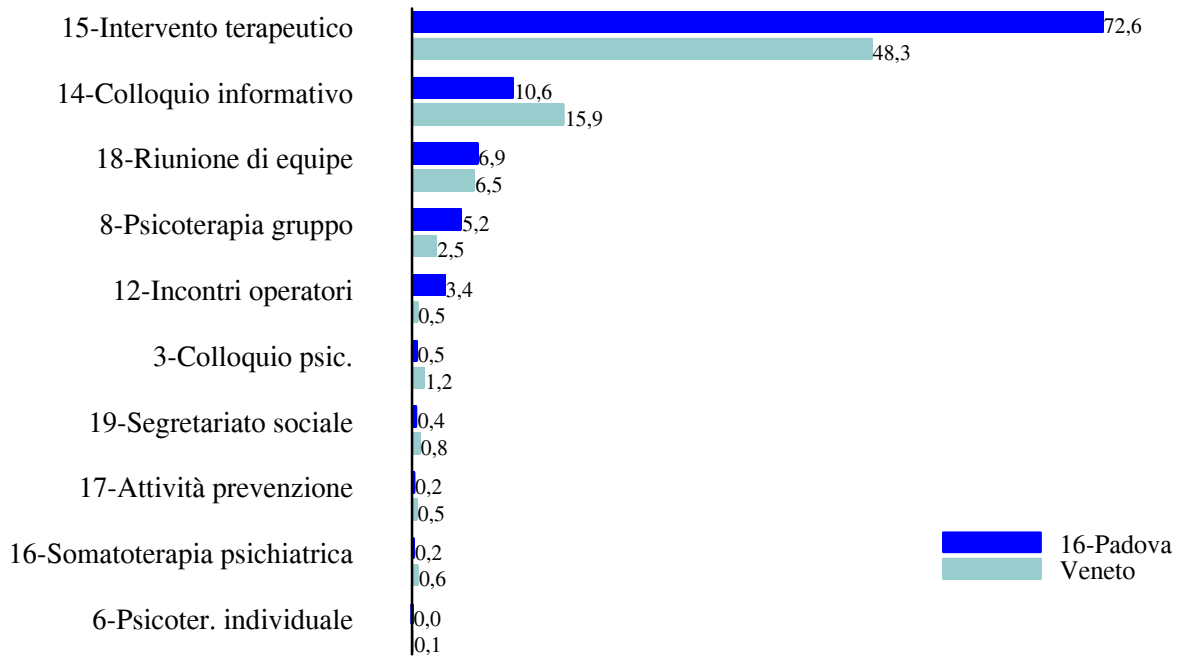
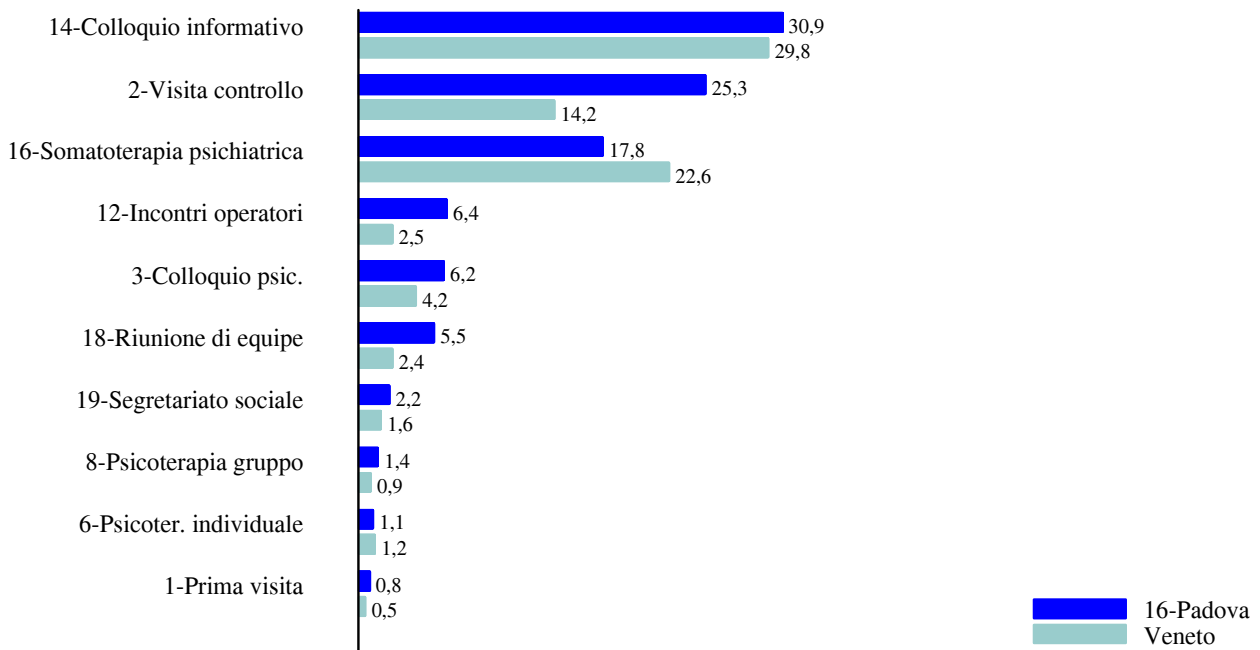


*Cartelle chiuse nell'anno per modalità di risoluzione del rapporto di cura (%).*

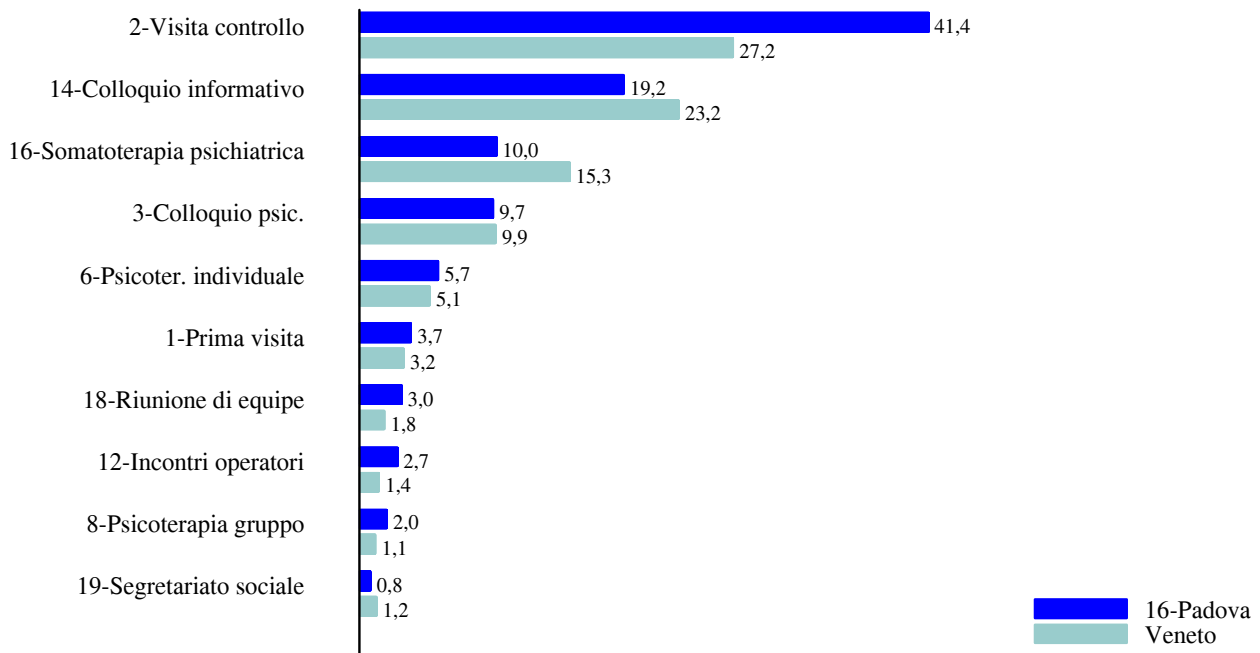


*Prestazioni per tipo (%). Centri di salute mentale.**Prestazioni per tipo (%). Strutture semi-residenziali.*

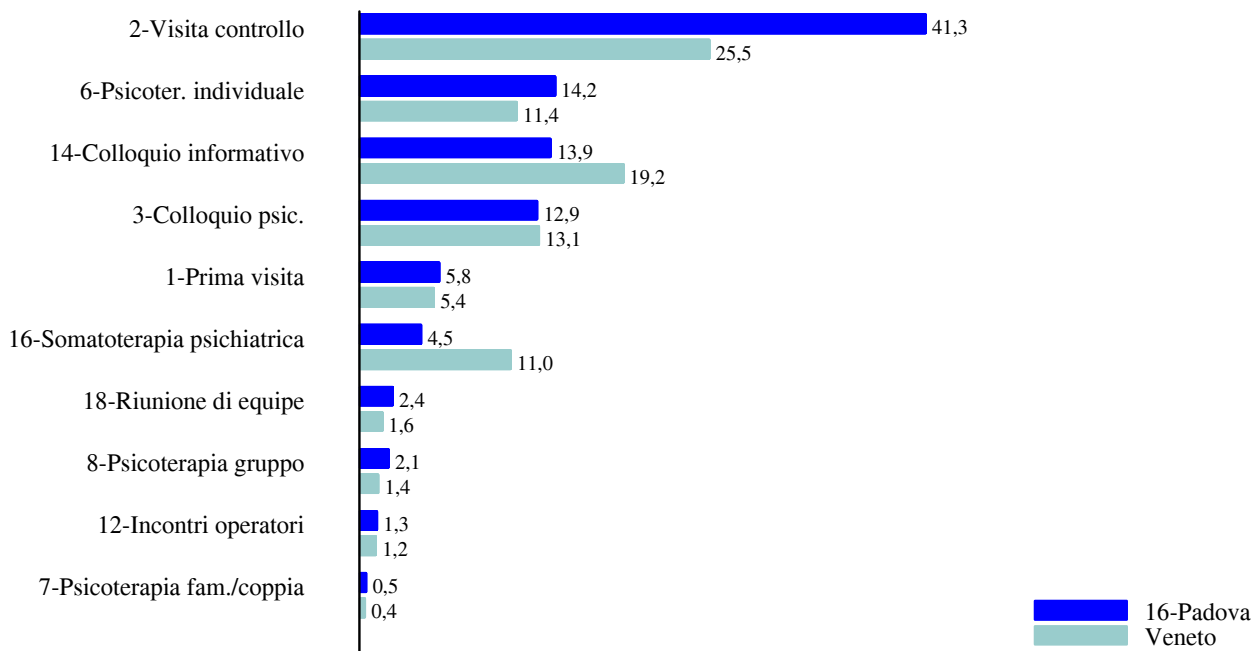


*Prestazioni per tipo (%). Strutture residenziali.**Prestazioni più frequenti (%) erogate dai centri di salute mentale. Schizofrenia e altre psicosi funzionali.*

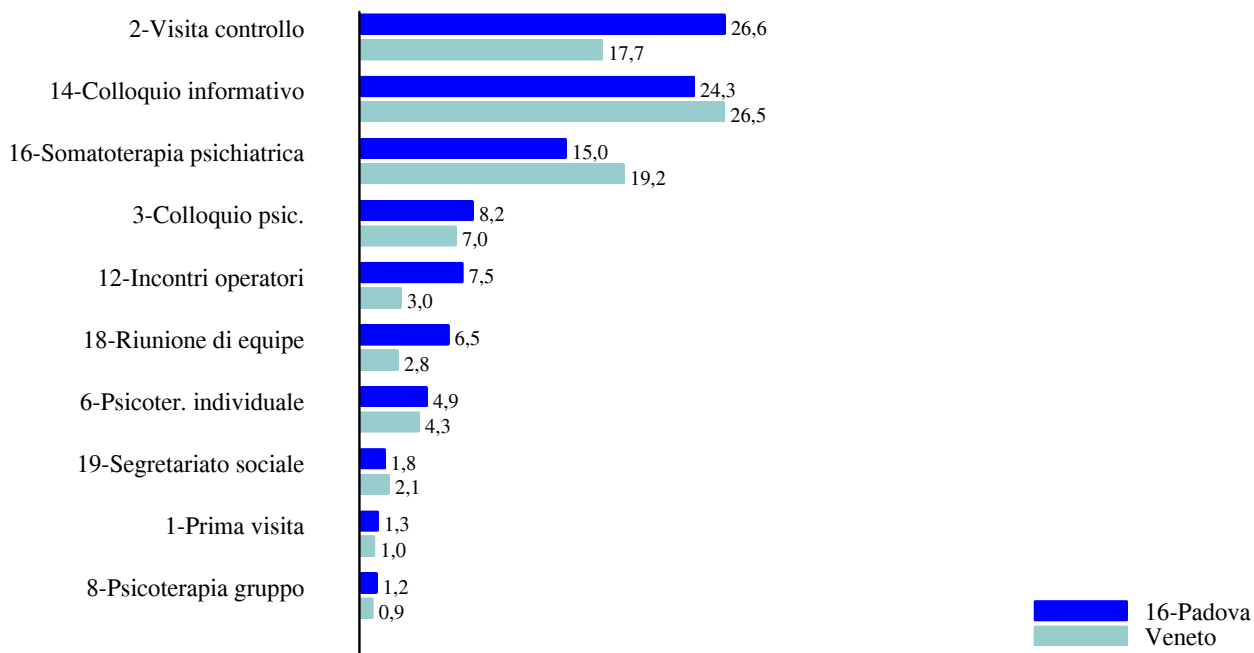
*Prestazioni più frequenti (%) erogate dai centri di salute mentale.  
Disturbi affettivi.*



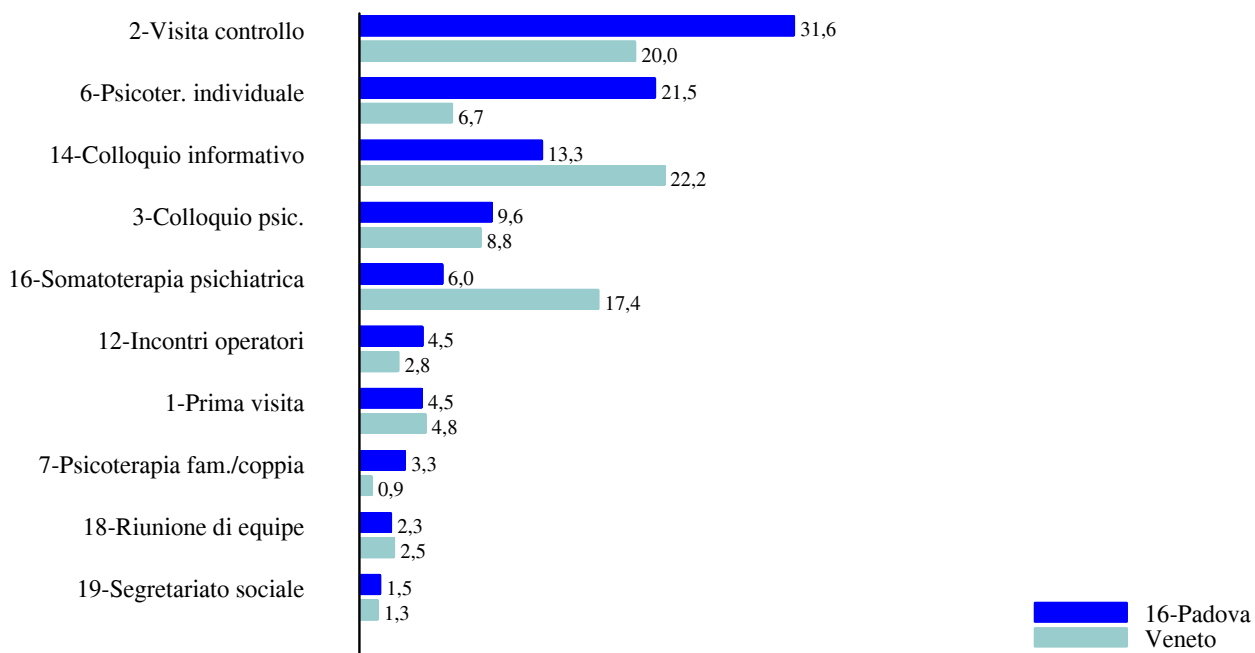
*Prestazioni più frequenti (%) erogate dai centri di salute mentale.  
Sindromi nevrotiche e somatoformi.*



*Prestazioni più frequenti (%) erogate dai centri di salute mentale.  
Disturbi della personalità e del comportamento.*



*Prestazioni più frequenti (%) erogate dai centri di salute mentale.  
Altri disturbi psichici.*



## Attività ospedaliera

*Dimissioni (N) con diagnosi di disturbo psichico e giornate di degenza (GG) per tipo di struttura e unità operativa di dimissione. Età maggiore di 17 anni.*

<b>Tipo di struttura</b>	<b>U.O. di dimissione</b>	<b>N</b>	<b>%</b>	<b>GG</b>	<b>%</b>
Ospedale pubblico	Psichiatria	1.170	37,6	17.186	24,5
	Altri reparti	384	12,3	3.660	5,2
	<b>Totale</b>	<b>1.554</b>	<b>50,0</b>	<b>20.846</b>	<b>29,7</b>
Ospedale privato	Psichiatria	1.424	45,8	48.401	69,1
	Altri reparti	133	4,3	848	1,2
	<b>Totale</b>	<b>1.557</b>	<b>50,0</b>	<b>49.249</b>	<b>70,3</b>
<b>Totale</b>		<b>3.111</b>	<b>100,0</b>	<b>70.095</b>	<b>100,0</b>

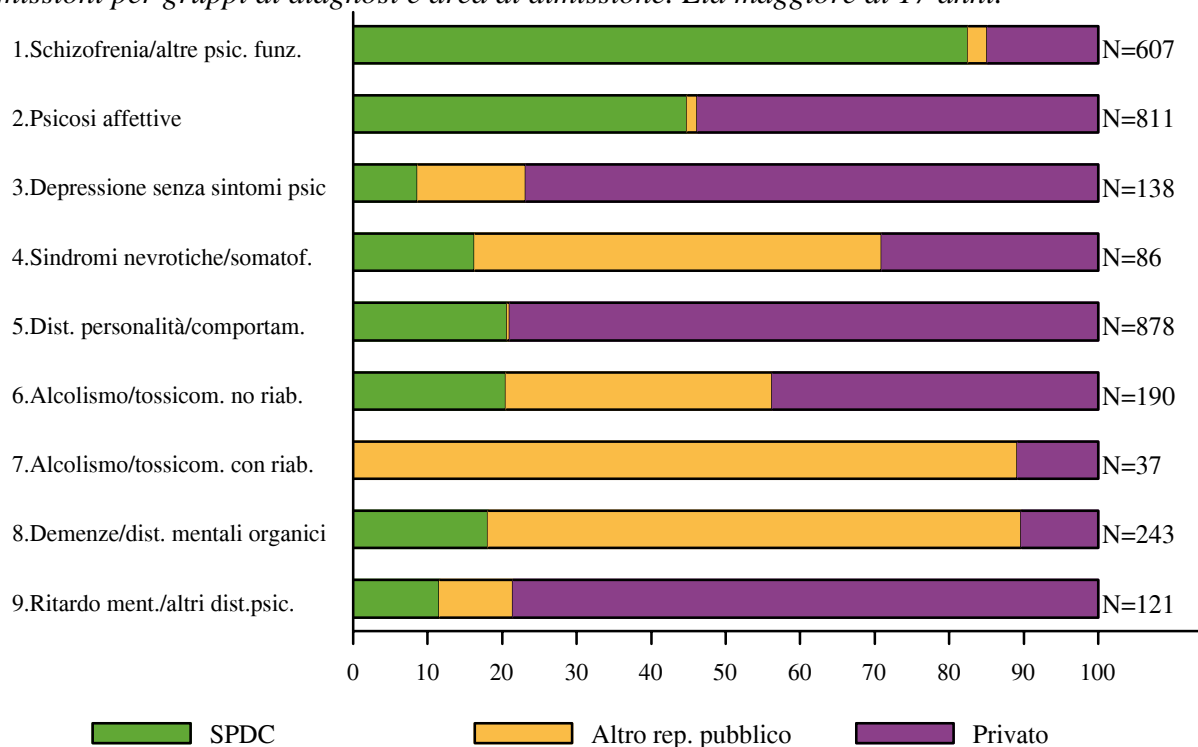
*Dimissioni per gruppo di diagnosi e area di dimissione. Età maggiore di 17 anni.*

<b>Gruppi di diagnosi</b>	<b>SPDC</b>		<b>Altro rep. pubblico</b>		<b>Privato</b>		<b>Totale</b>	
	<b>N</b>	<b>%</b>	<b>N</b>	<b>%</b>	<b>N</b>	<b>%</b>	<b>N</b>	<b>%</b>
Schizofrenia e altre psicosi funzionali	501	42,8	16	4,2	90	5,8	607	19,5
Psicosi affettive	364	31,1	11	2,9	436	28,0	811	26,1
Depressione senza sintomi psicotici	12	1,0	20	5,2	106	6,8	138	4,4
Sindromi nevrotiche e somatoformi	14	1,2	47	12,2	25	1,6	86	2,8
Disturbi della personalità e del comportamento	182	15,6	3	0,8	693	44,5	878	28,2
Alcolismo e tossicomanie senza riabilitazione	39	3,3	68	17,7	83	5,3	190	6,1
Alcolismo e tossicomanie con riabilitazione	0	0,0	33	8,6	4	0,3	37	1,2
Demenze e disturbi mentali organici	44	3,8	174	45,3	25	1,6	243	7,8
Ritardo mentale e altri disturbi psichici	14	1,2	12	3,1	95	6,1	121	3,9
<b>Totale</b>	<b>1.170</b>	<b>100,0</b>	<b>384</b>	<b>100,0</b>	<b>1.557</b>	<b>100,0</b>	<b>3.111</b>	<b>100,0</b>

*Dimissioni, durata media e mediana della degenza per diagnosi e unità operativa.  
Regime ordinario. Età maggiore di 17 anni.*

Gruppi di diagnosi	SPDC			Altro rep. pubblico			Privato			Totale		
	N	Media	Mediana	N	Media	Mediana	N	Media	Mediana	N	Media	Mediana
Schizofrenia e altre psicosi funzionali	418	19,6	14,0	16	15,6	14,0	90	26,1	25,0	524	20,6	15,0
Psicosi affettive	301	17,6	13,0	11	11,7	10,0	436	25,3	25,0	748	22,0	21,0
Depressione senza sintomi psicotici	10	8,3	5,5	20	10,1	8,0	106	23,4	24,0	136	20,3	20,5
Sindromi nevrotiche e somatoformi	12	3,1	3,0	45	6,2	6,0	25	14,8	14,0	82	8,4	6,5
Disturbi della personalità e del comportamento	154	10,1	4,0	3	9,3	7,0	693	43,4	39,0	850	37,3	35,0
Alcolismo e tossicomanie senza riabilitazione	39	5,8	3,0	68	6,9	6,0	83	5,8	5,0	190	6,2	5,0
Alcolismo e tossicomanie con riabilitazione	0	.	.	33	10,3	10,0	4	29,8	27,5	37	12,4	10,0
Demenze e disturbi mentali organici	43	15,3	11,0	162	11,6	8,0	16	24,4	18,5	221	13,2	9,0
Ritardo mentale e altri disturbi psichici	12	7,9	6,5	9	7,4	6,0	47	32,3	23,0	68	24,7	14,5
<b>Totale</b>	<b>989</b>	<b>16,3</b>	<b>11,0</b>	<b>367</b>	<b>9,9</b>	<b>8,0</b>	<b>1500</b>	<b>32,5</b>	<b>29,0</b>	<b>2856</b>	<b>24,0</b>	<b>19,0</b>

*Dimissioni per gruppi di diagnosi e area di dimissione. Età maggiore di 17 anni.*



## Qualità dei dati del flusso APT

*Indici di qualità dei dati delle cartelle e delle prestazioni. Anni 2007, 2008 e 2009.*

<b>Indicatore</b>	<b>2007</b>		<b>2008</b>		<b>2009</b>	
	<b>N</b>	<b>%</b>	<b>N</b>	<b>%</b>	<b>N</b>	<b>%</b>
01-Cartelle mancanti	0	0,0	0	0,0	0	0,0
02-Più cartelle aperte contemp.	16	0,3	1	0,0	0	0,0
03-Diag. princ. errata/mancante	0	0,0	0	0,0	0	0,0
04-Diag. principale non psic.	0	0,0	0	0,0	0	0,0
05-Diag. conc. errata/mancante	0	0,0	0	0,0	0	0,0
06-Prestaz. in cartelle chiuse	0	0,0	0	0,0	4	0,0
07-Prestazione errata/mancante	0	0,0	0	0,0	0	0,0
08-Erogatore errato/mancante	3	0,0	0	0,0	0	0,0
09-Regime erog. errato/mancante	0	0,0	0	0,0	0	0,0
10-Richiedente errato/mancante	0	0,0	0	0,0	0	0,0
11-Struttura erogante mancante	39	0,1	0	0,0	0	0,0
12-Profilo prof. princ. mancante	0	0,0	0	0,0	0	0,0
13-Modal. erog. errata/mancante	0	0,0	0	0,0	0	0,0

*Indici di qualità dei dati delle cartelle e delle prestazioni. Anno 2009.*

<b>Indicatore</b>	<b>16-Padova</b>		<b>Veneto</b>	
	<b>N</b>	<b>%</b>	<b>N</b>	<b>%</b>
01-Cartelle mancanti	0	0,0	162	0,2
02-Più cartelle aperte contemp.	0	0,0	552	0,8
03-Diag. princ. errata/mancante	0	0,0	1.294	1,9
04-Diag. principale non psic.	0	0,0	293	0,4
05-Diag. conc. errata/mancante	0	0,0	588	12,5
06-Prestaz. in cartelle chiuse	4	0,0	388	0,0
07-Prestazione errata/mancante	0	0,0	18	0,0
08-Erogatore errato/mancante	0	0,0	29.717	1,8
09-Regime erog. errato/mancante	0	0,0	2.842	0,2
10-Richiedente errato/mancante	0	0,0	16.829	1,0
11-Struttura erogante mancante	0	0,0	26.975	1,7
12-Profilo prof. princ. mancante	0	0,0	12.773	0,8
13-Modal. erog. errata/mancante	0	0,0	39.177	2,4

## Raggruppamenti di diagnosi psichiatriche (codici ICD9-CM da 290 a 319)

### Assistenza territoriale

Gruppi di diagnosi	Sottogruppi	ICD9-CM
01 - Schizofrenia e altre psicosi funzionali 295, 297, 298 (escl. 298.0), 299	01A - Psicosi schizofreniche	295
	01B - Stati paranoidi	297
	01Z - Altre e non specificate psicosi	298 (escl. 298.0), 299
02 - Disturbi affettivi 296, 298.0, 300.4, 309.0, 309.1, 311	02A - Mania	296.0-296.1
	02B - Depressione maggiore	296.2-296.3
	02C - Sindrome bipolare	296.4-296.7
	02D - Depressione nevrotica	300.4
	02E - Reazione depressiva	309.0, 309.1
	02F - Disturbo depressivo non specificato	311
	02Z - Altre psicosi affettive	296.8-296.9, 298.0
03 - Sindromi nevrotiche e somatoformi 300 (escl. 300.4), 306 307.4, 307.8-307.9, 308, 316	03A - Stati di ansia	300.0
	03B - Sindromi fobiche	300.2
	03C - Sindr. ossessiva-compulsiva	300.3
	03D - Ipocondria	300.7
	03E - Reazione acuta allo stress	308
	03Z - Altre nevrosi e disturbi somatoformi	300.1, 300.5-300.6, 300.8-300.9, 306, 307.4, 307.8-307.9, 316
04 - Disturbi della personalità e del comportamento	-	301, 302, 312
08 - Altri disturbi psichici 290, 291, 292, 293, 294, 303, 304, 305, 307.0-307.3, 307.5-307.7, 309.2-309.9, 310, 313, 314, 315, 317, 318, 319	08A - Alcolismo e tossicomanie	291, 292, 303, 304, 305
	08B - Demenze e disturbi mentali organici	290, 293, 294, 310
	08C - Ritardo mentale	317, 318, 319
	08Z - Altri disturbi psichici	307.0-307.3, 307.5-307.7, 309.2-309.9, 313, 314, 315

### Assistenza ospedaliera

Gruppi di diagnosi	ICD9-CM
01 - Schizofrenia e altre psicosi funzionali	295, 297, 298 (escl. 298.0), 299
02ABCZ - Psicosi affettive	296, 298.0
02DEF - Depressione senza sintomi psicotici	300.4, 309.0-309.1, 311
03 - Sindromi nevrotiche e somatoformi	300 (escl. 300.4), 306, 307.4, 307.8-307.9, 308, 316
04 - Disturbi della personalità e del comportamento	301, 302, 312
08Aa - Alcolismo e tossicomanie (no riabilitazione)	291, 292, 303, 304, 305
08Ab - Alcolismo e tossicomanie (riabilitazione)	+ Interventi: 94.61, 94.63, 94.64, 94.66, 94.67, 94.69
08B - Demenze e disturbi mentali organici	290, 293, 294, 310
08CZ - Ritardo mentale e altri disturbi psichici	307.0-307.3, 307.5-307.7, 309.2-309.9, 313-315, 317-319