



REGIONE DEL VENETO

giunta regionale



# LA TUTELA DELLA SALUTE MENTALE NEL VENETO

*Rapporto 2010*  
*dati anno 2009*

AZIENDA ULSS 20  
VERONA

*Novembre 2010*

**Elaborazioni statistiche e redazione:**

Francesco Avossa, Giovanni Milan, Cristiana Visentin, Paolo Spolaore  
Coordinamento del Sistema Epidemiologico Regionale – Regione del Veneto.

**Gruppo tecnico-scientifico Flussi Informativi dell'Assistenza Psichiatrica Territoriale**

Francesco Amaddeo	Università degli Studi di Verona, Dipartimento di Medicina e Sanità Pubblica, Sezione di Psichiatria e di Psicologia Clinica
Andrea Angelozzi	Azienda ULSS n. 9 Treviso
Francesco Avossa	Coordinamento del Sistema Epidemiologico Regionale – Regione del Veneto
Graziano Concari	Azienda ULSS n. 22 Bussolengo
Silvio Frazzlingaro	Azienda ULSS n. 22 Bussolengo
Roberto Lezzi	Azienda ULSS n. 9 Treviso
Renato Magnabosco	Azienda ULSS n. 5 Ovest Vicentino
Giovanni Milan	Coordinamento del Sistema Epidemiologico Regionale – Regione del Veneto
Lorenzo Rampazzo	Servizio per la Tutela della Salute Mentale Direzione Attuazione Programmazione Sanitaria – Regione del Veneto
Paolo Spolaore	Coordinamento del Sistema Epidemiologico Regionale – Regione del Veneto
Emanuele Toniolo	Azienda ULSS n. 18 Rovigo
Cristiana Visentin	Coordinamento del Sistema Epidemiologico Regionale – Regione del Veneto
Giuseppe Zamengo	Servizio Sistema Informatico SSR Direzione Controlli e Governo SSR – Regione del Veneto

**Strutture di riferimento**

- Servizio per la Tutela della Salute Mentale – Direzione Attuazione Programmazione Sanitaria  
Palazzo Molin – San Polo n. 2514, 30125 Venezia  
Telefono: 041 2793490; Fax 041 2793425; e-mail: salutementale@regione.veneto.it
- Coordinamento del Sistema Epidemiologico Regionale – Regione del Veneto  
Via dei Carpani n. 16/Z, 31033 Castelfranco Veneto  
Telefono: 0423 732790; Fax: 0423 732791; e-mail: ser@ulssasolo.ven.it
- Servizio Sistema Informatico SSR – Direzione Controlli e Governo SSR  
Ex Ospedale Giustinian – Dorsoduro n. 1454, 30123 Venezia  
Telefono: 041 2793481; Fax 041 2793423; e-mail: giuseppe.zamengo@regione.veneto.it

# SOMMARIO

Utenza psichiatrica.....	1
Attività dei servizi psichiatrici territoriali.....	11
Attività ospedaliera .....	16
Qualità dei dati del flusso APT .....	18
Raggruppamenti di diagnosi psichiatriche.....	19



## Utenza psichiatrica

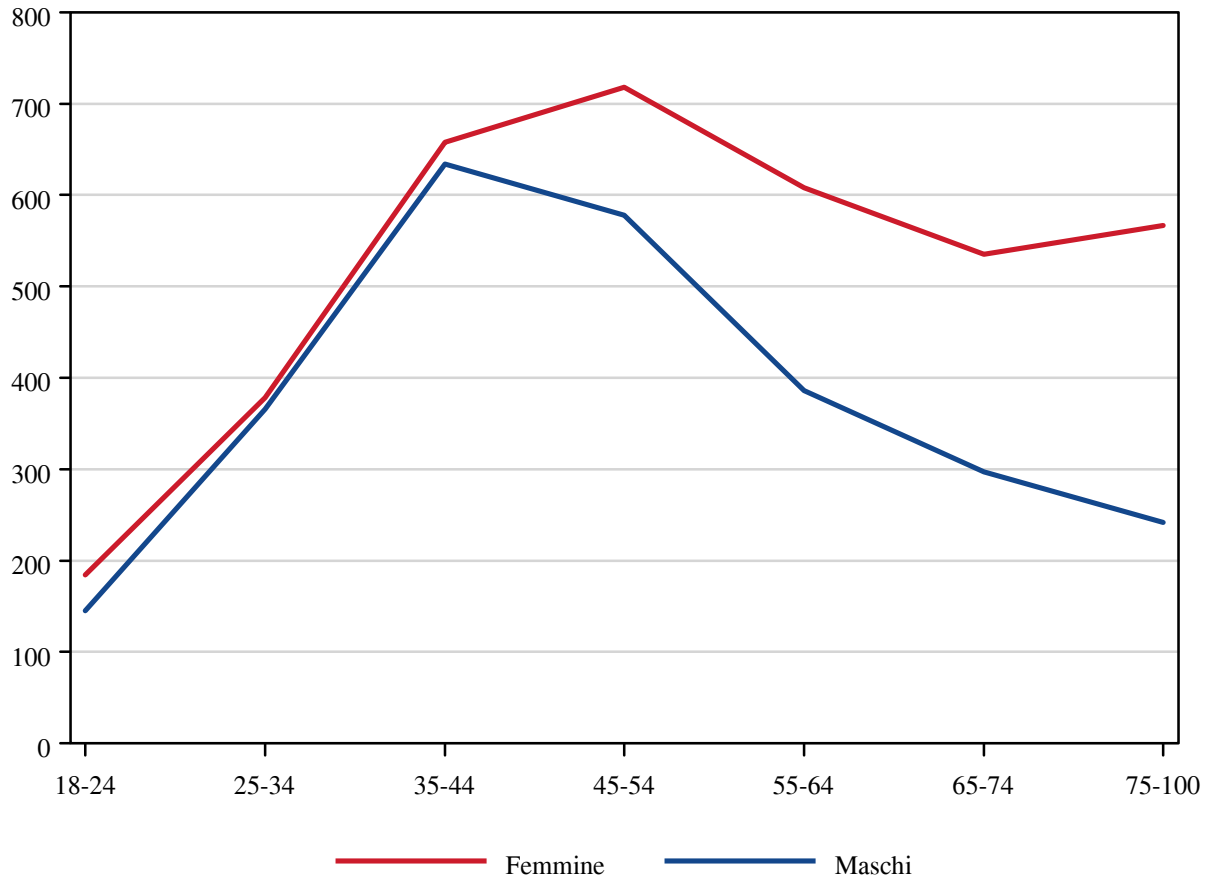
*Utenti psichiatrici per tipo di assistenza. Età maggiore di 17 anni.*

<b>Tipo di assistenza</b>	<b>N</b>	<b>%</b>	<b>Età media</b>
solo Territoriale	4.768	75,7	51,5
solo Ospedaliera	626	9,9	60,4
Territoriale e Ospedaliera	902	14,3	48,8
<b>Totale</b>	<b>6.296</b>	<b>100,0</b>	<b>52,0</b>

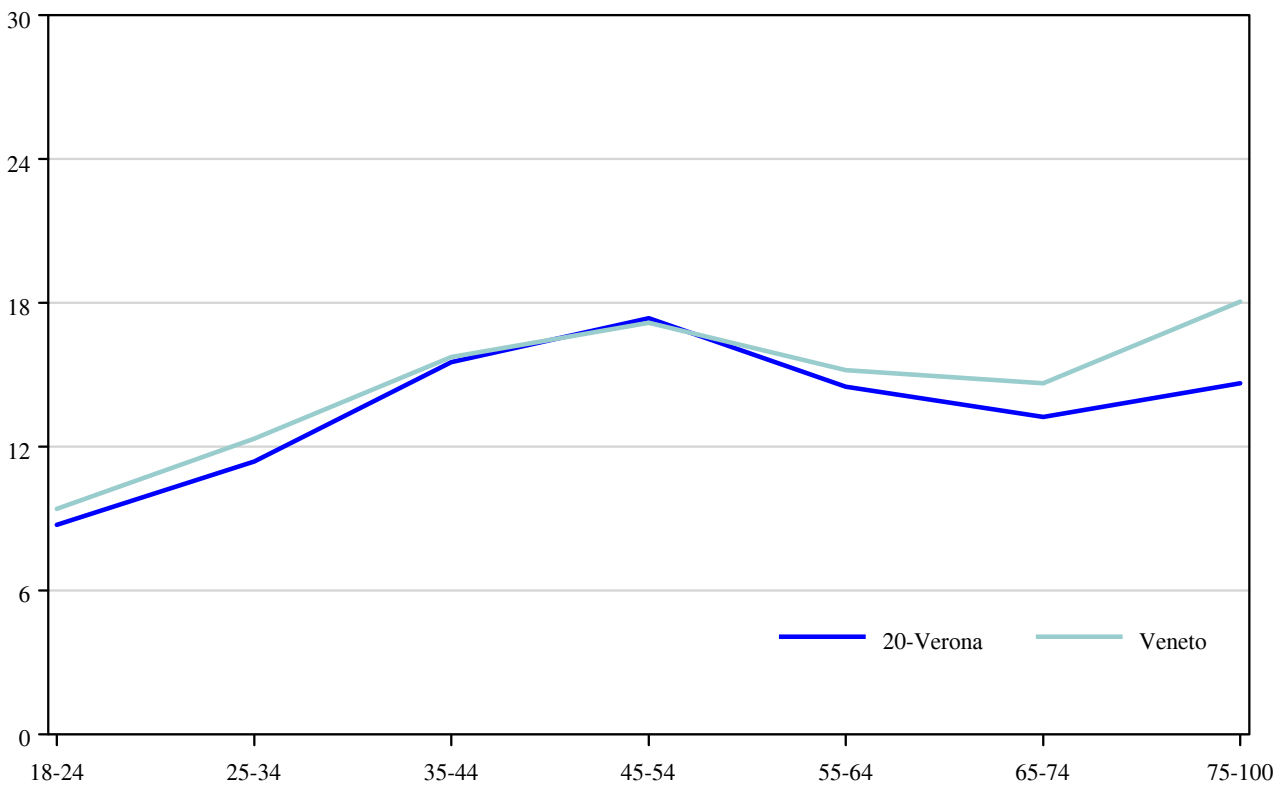
*Utenti psichiatrici per sesso e classi di età. Età maggiore di 17 anni.*

<b>Classi di età</b>	<b>Sesso</b>				<b>Totale</b>	
	<b>Maschi</b>		<b>Femmine</b>			
	<b>N</b>	<b>%</b>	<b>N</b>	<b>%</b>	<b>N</b>	<b>%</b>
18-24	145	44,1	184	55,9	329	100,0
25-34	366	49,2	378	50,8	744	100,0
35-44	634	49,1	658	50,9	1.292	100,0
45-54	578	44,6	718	55,4	1.296	100,0
55-64	386	38,8	608	61,2	994	100,0
65-74	297	35,7	535	64,3	832	100,0
75-100	242	29,9	567	70,1	809	100,0
<b>Totale</b>	<b>2.648</b>	<b>42,1</b>	<b>3.648</b>	<b>57,9</b>	<b>6.296</b>	<b>100,0</b>

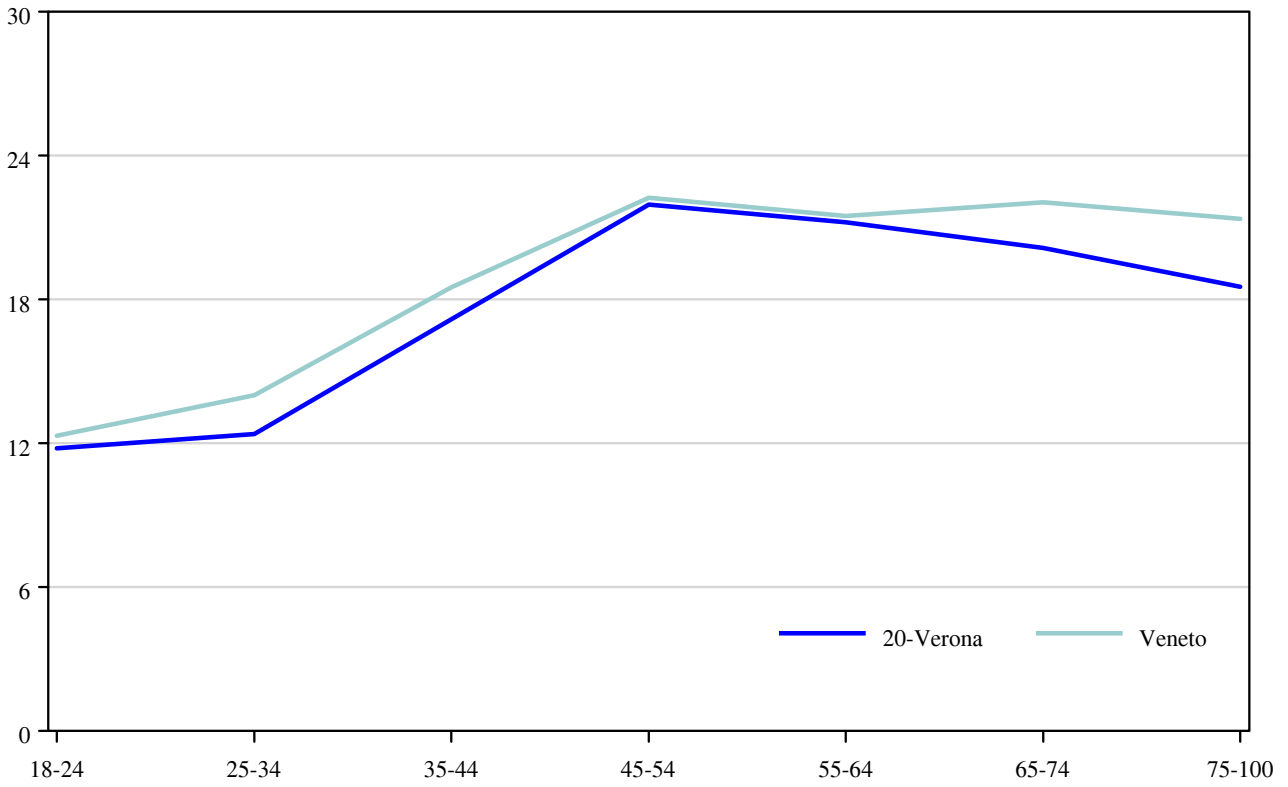
Utenti psichiatrici per sesso e classi di età.



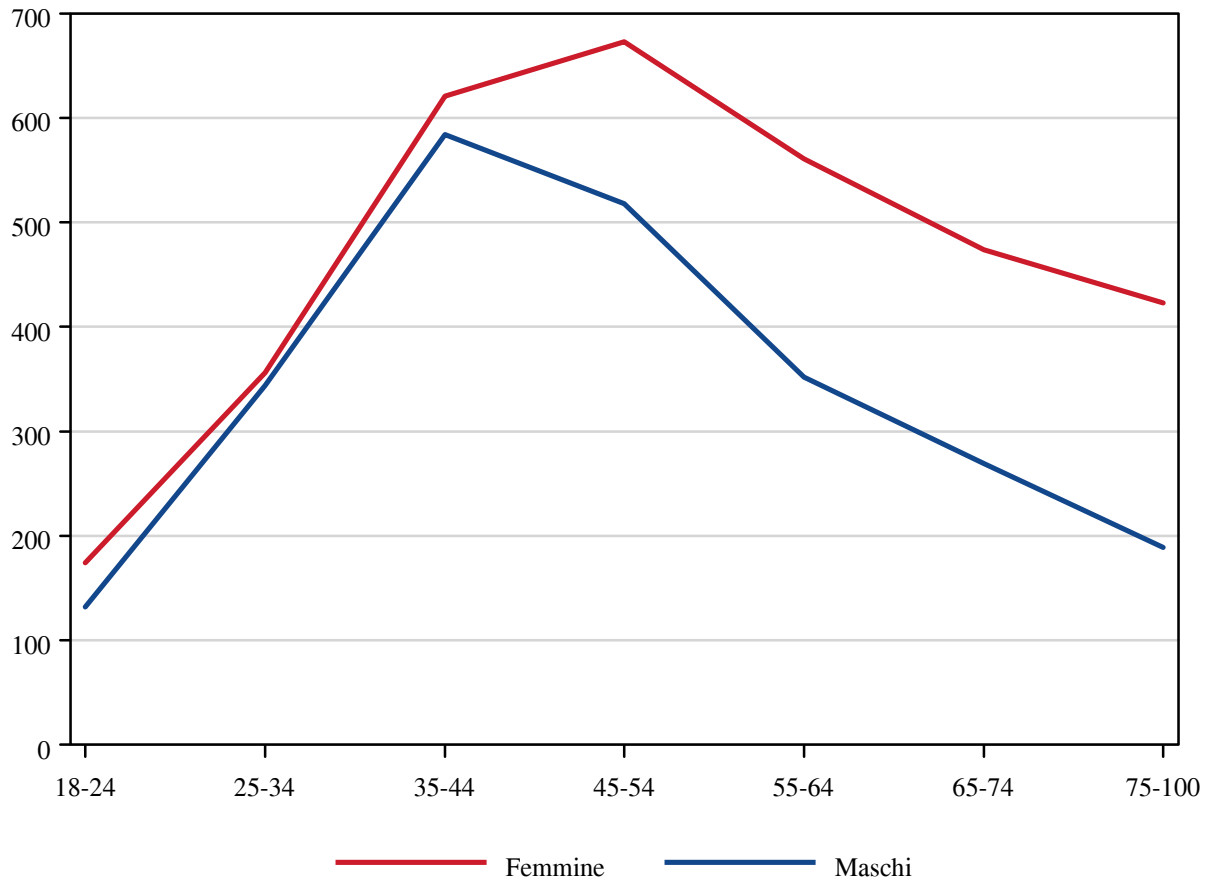
Maschi. Utenti psichiatrici per mille residenti per classi di età.

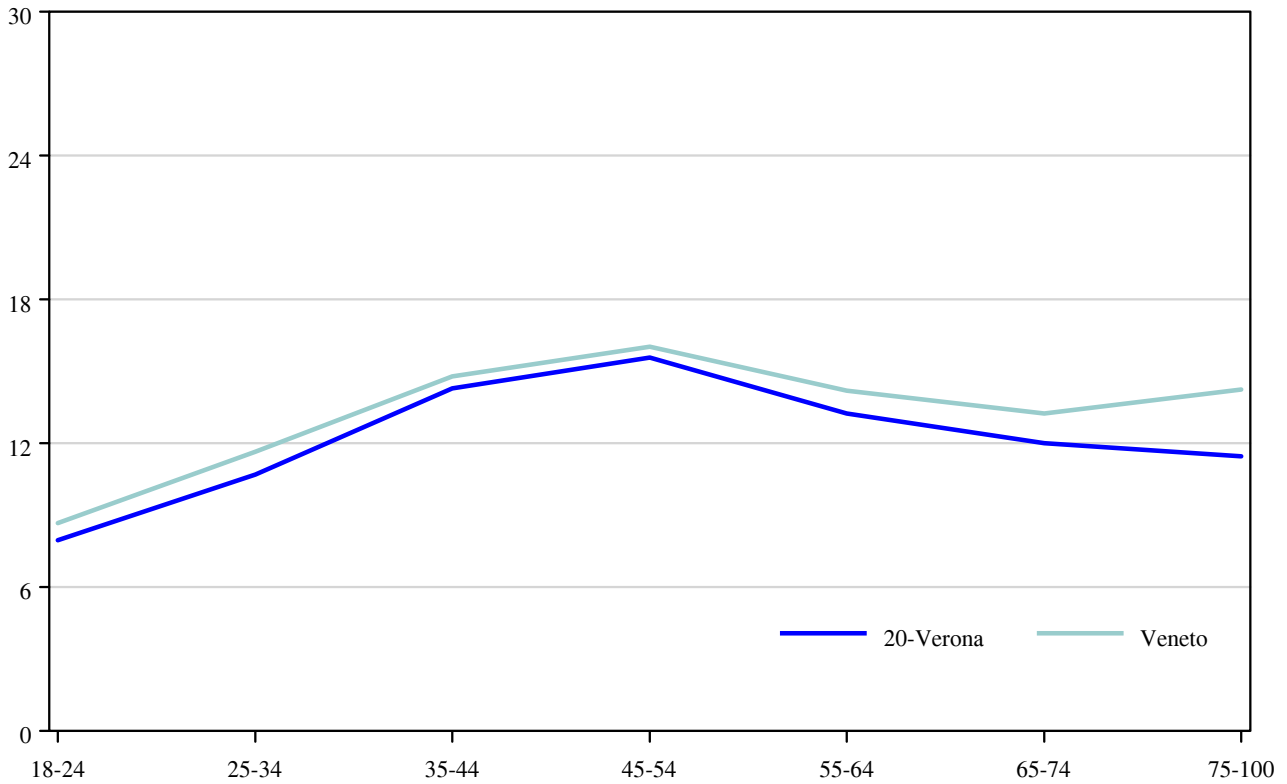
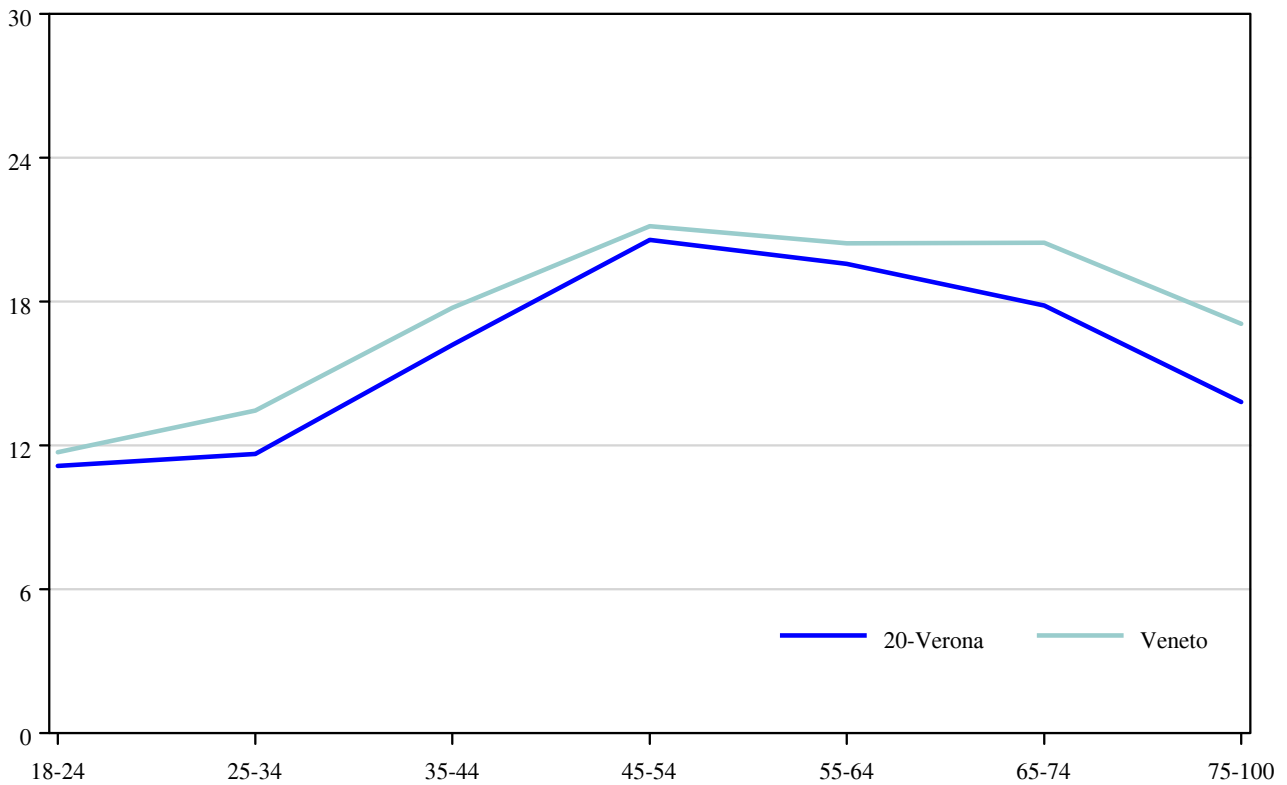


*Femmine. Utenti psichiatrici per mille residenti per classi di età.*



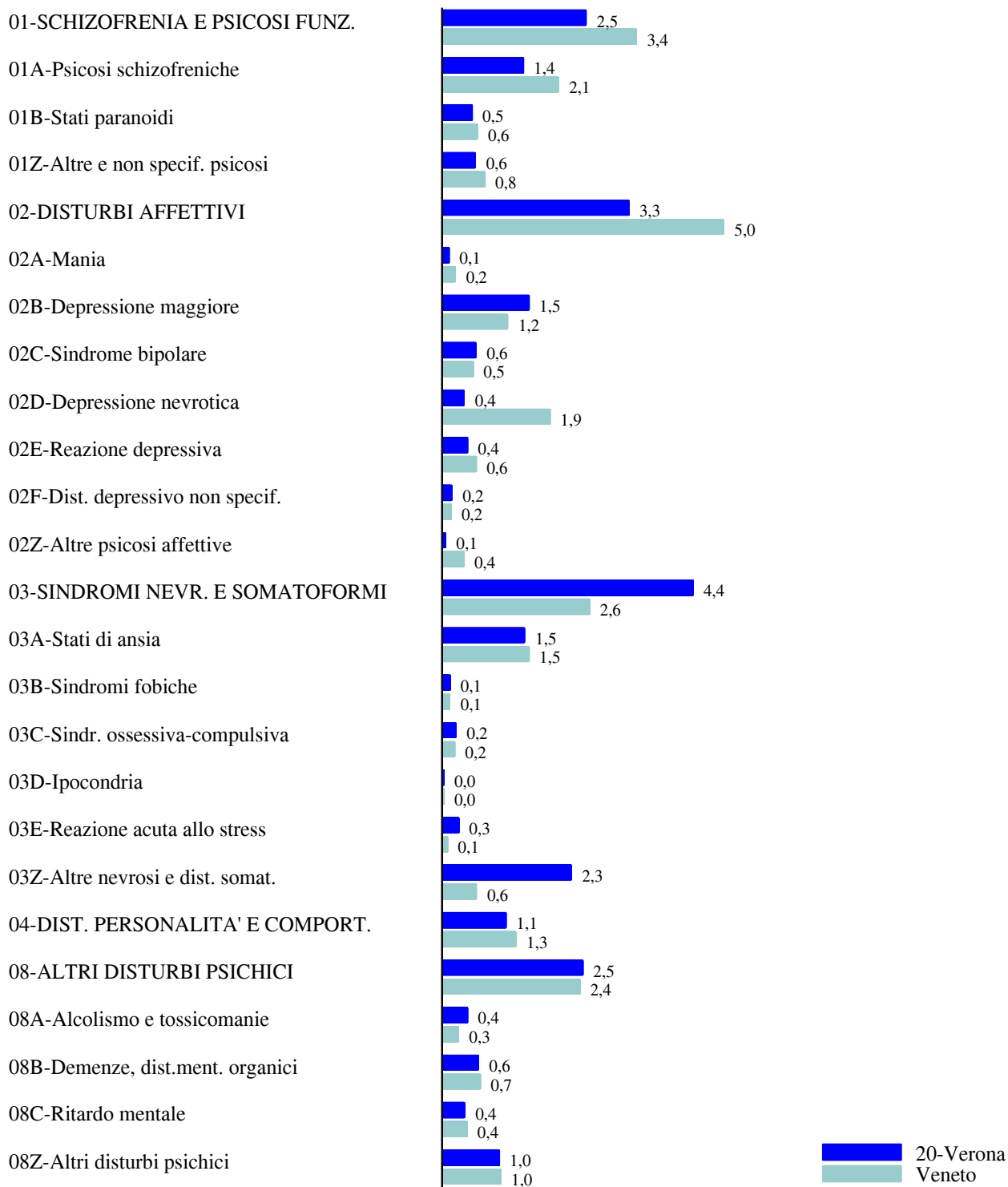
*Utenti dei servizi psichiatrici territoriali per sesso e classi di età.*



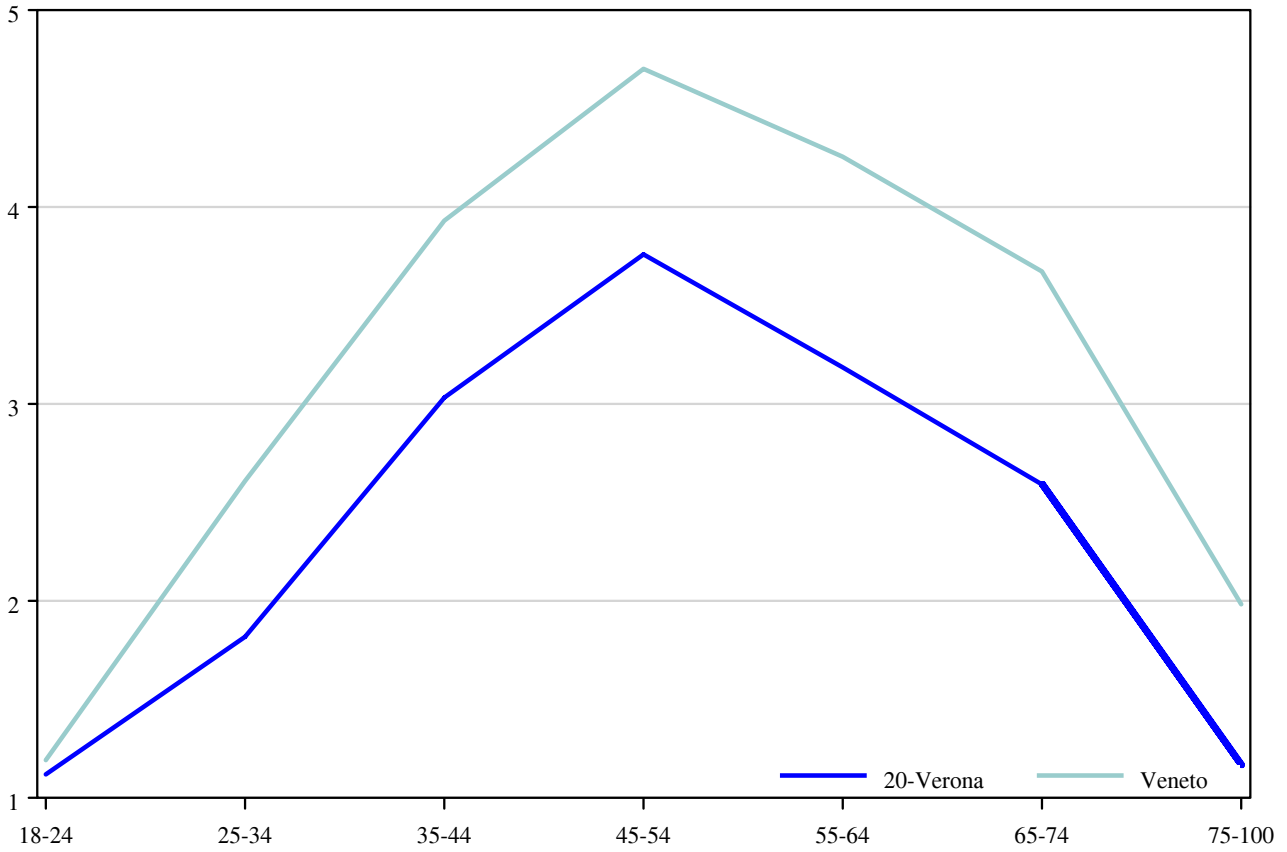
*Maschi. Utenti dei servizi psichiatrici territoriali per mille residenti per classi di età.**Femmine. Utenti dei servizi psichiatrici territoriali per mille residenti per classi di età.*



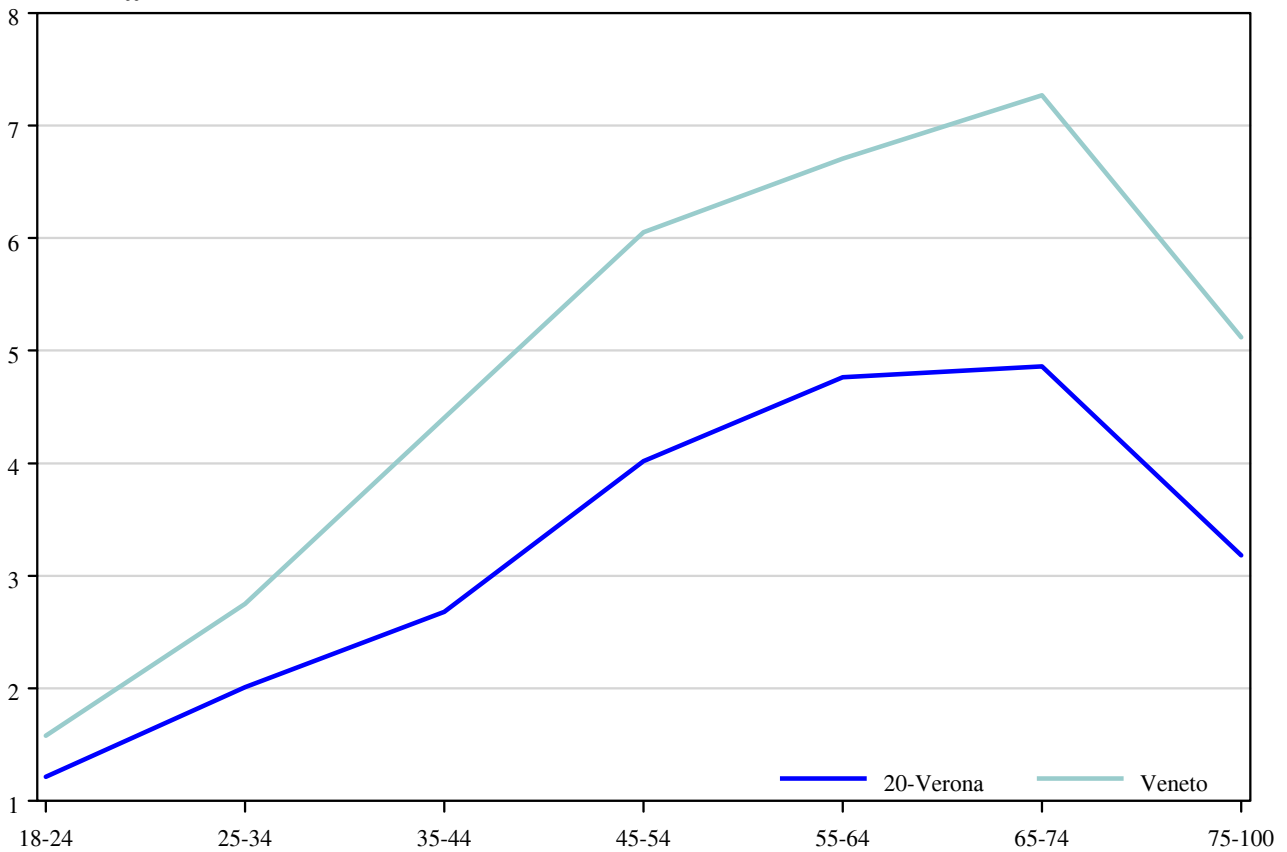
*Utenti dei servizi psichiatrici territoriali per mille residenti d'età maggiore di 17 anni per patologia.*



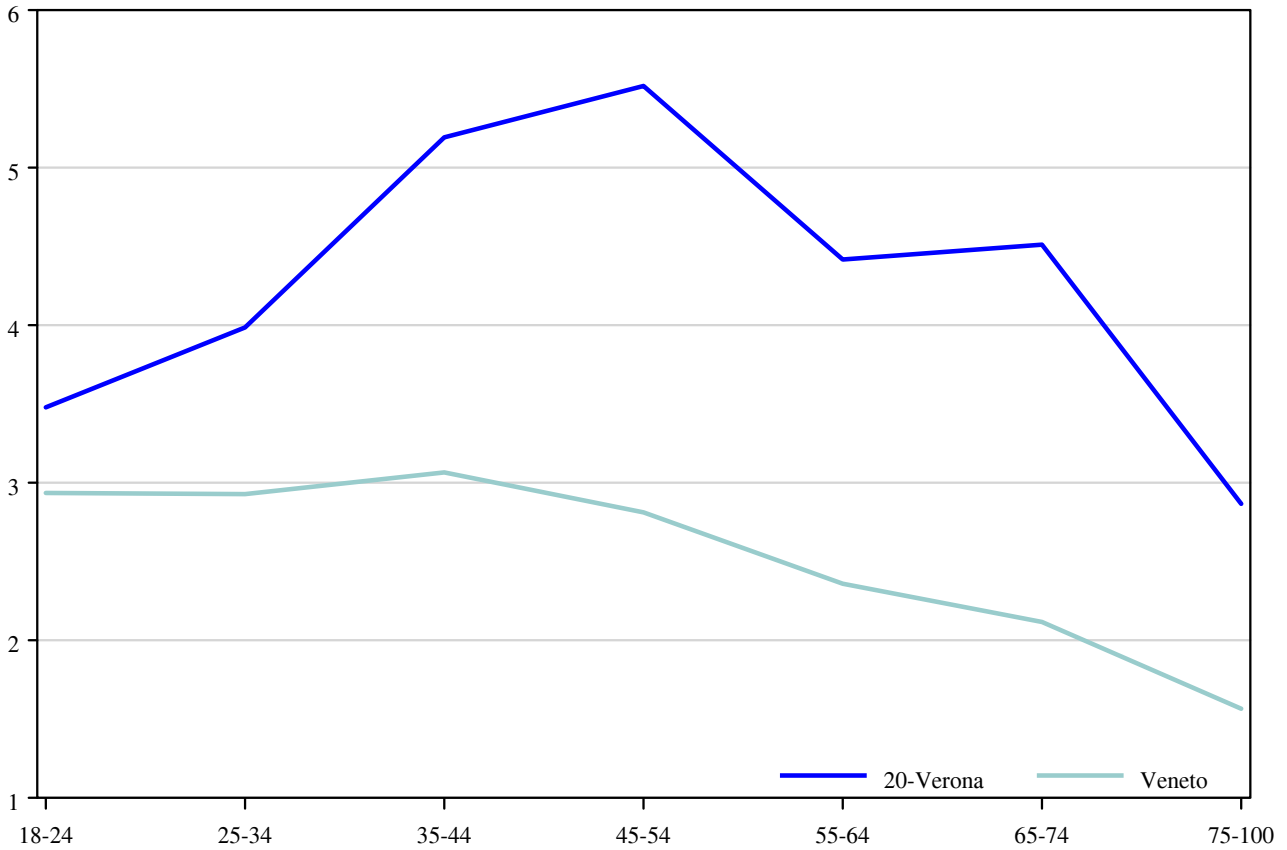
*Utenti dei servizi psichiatrici territoriali per mille residenti per classi di età.  
Schizofrenia e altre psicosi funzionali.*



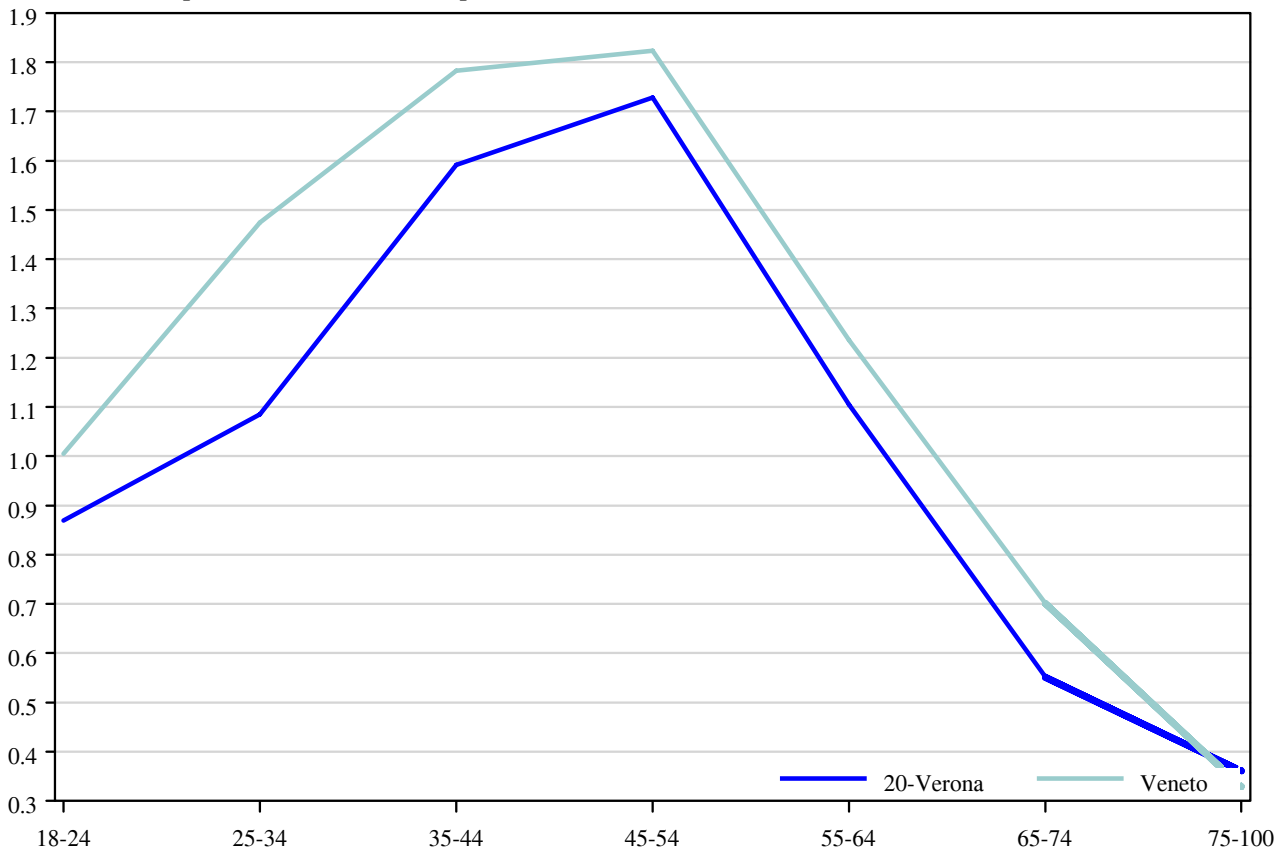
*Utenti dei servizi psichiatrici territoriali per mille residenti per classi di età.  
Disturbi affettivi.*



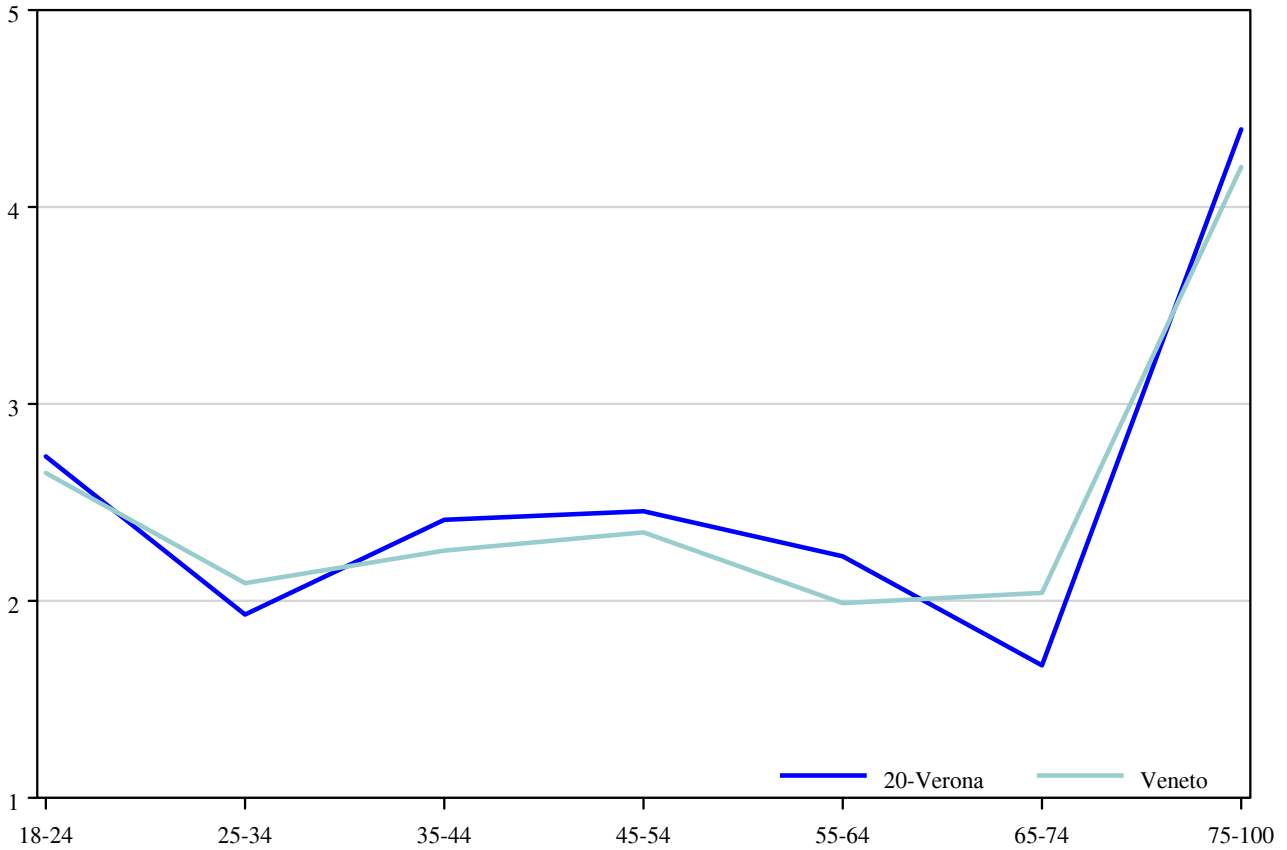
*Utenti dei servizi psichiatrici territoriali per mille residenti per classi di età.  
Sindromi nevrotiche e somatoformi.*



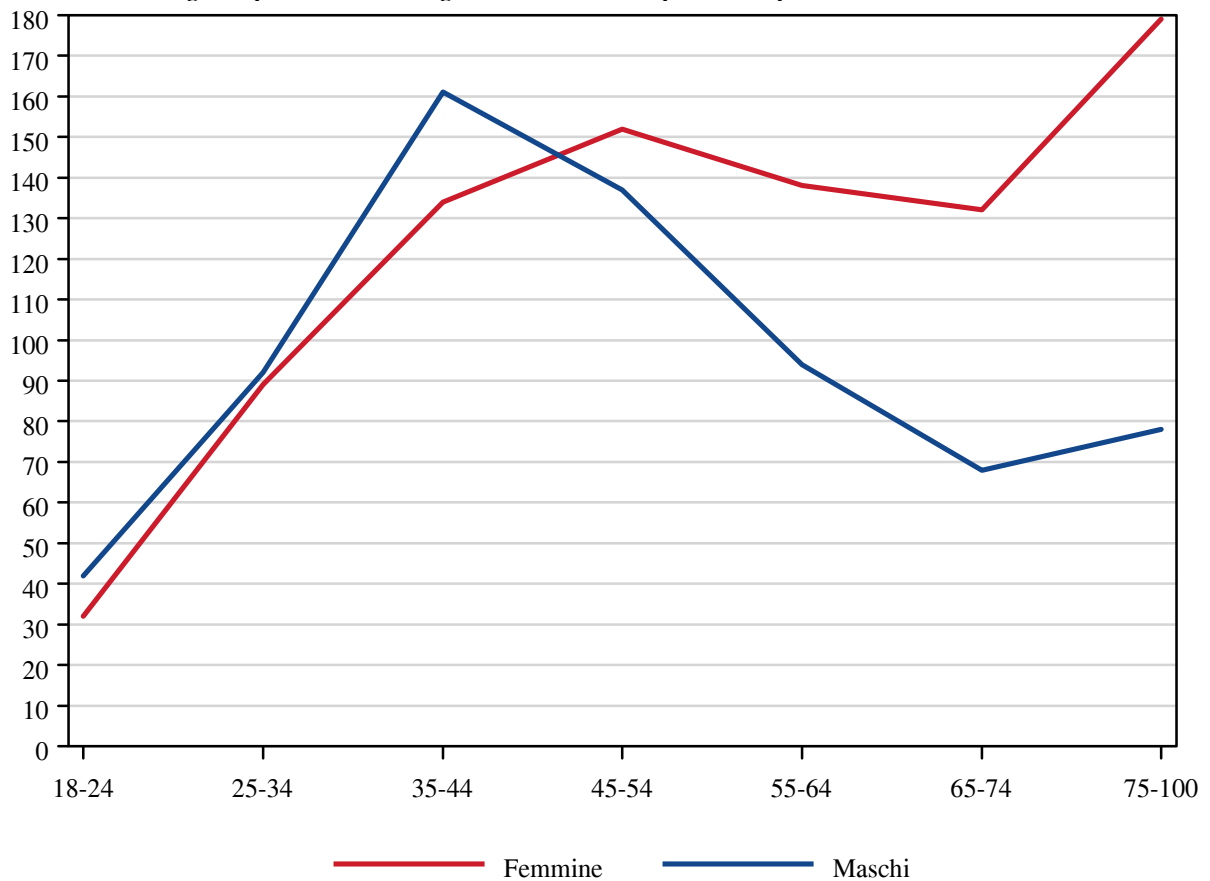
*Utenti dei servizi psichiatrici territoriali per mille residenti per classi di età.  
Disturbi della personalità e del comportamento.*



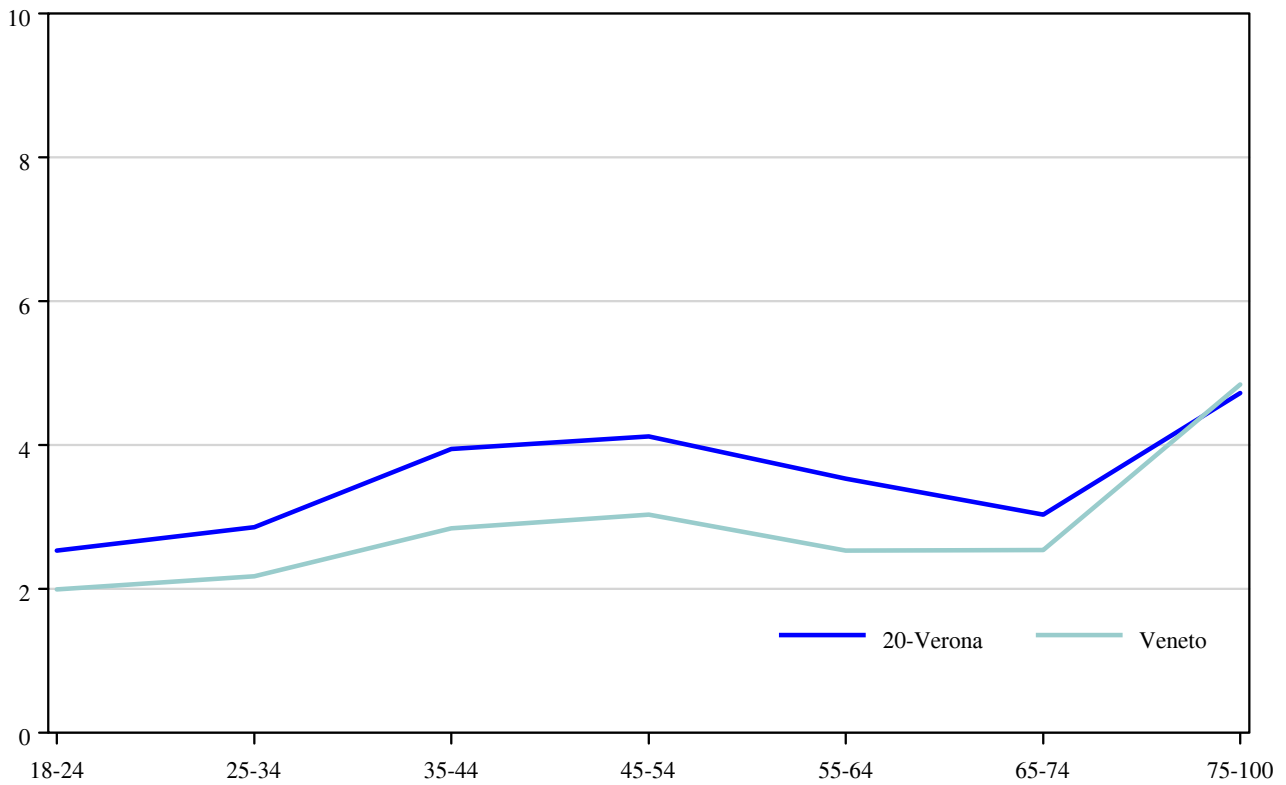
Utenti dei servizi psichiatrici territoriali per mille residenti per classi di età.  
Altri disturbi psichici.



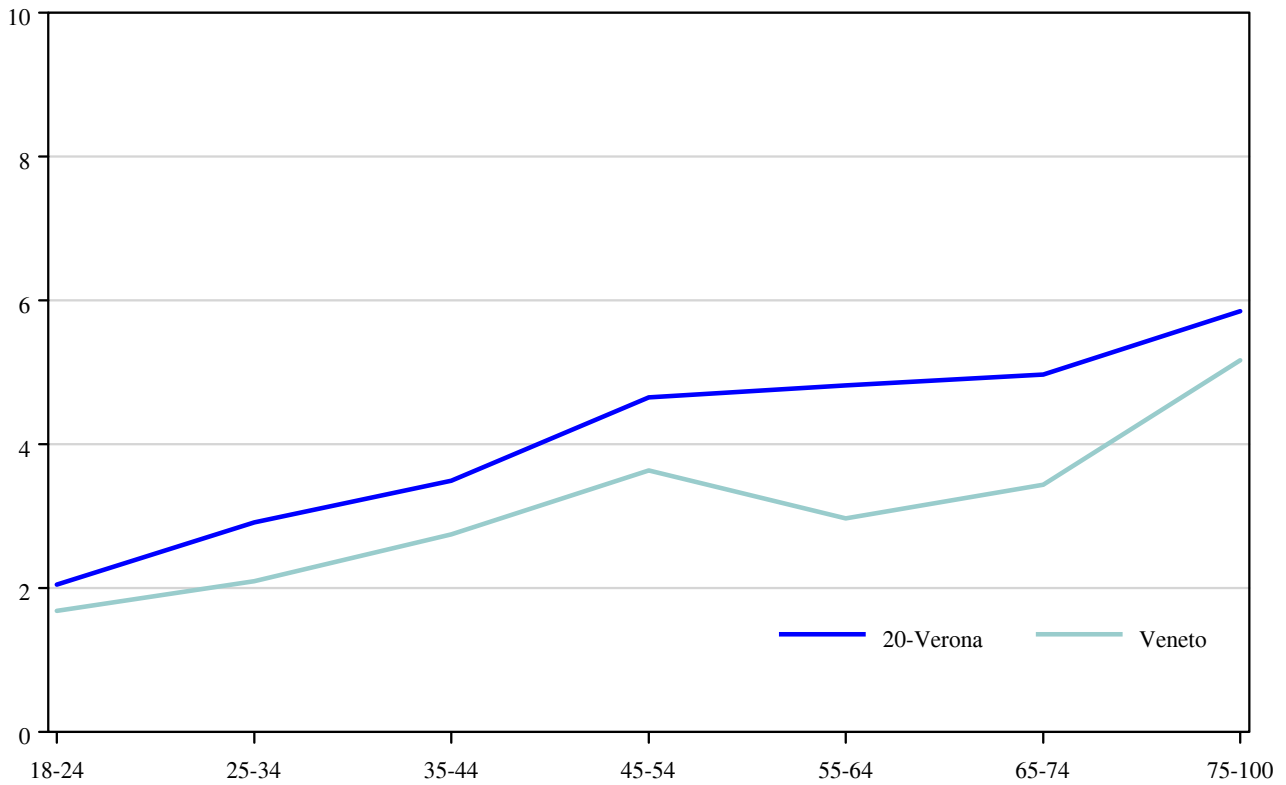
Utenti dimessi dagli ospedali con diagnosi di disturbo psichico per sesso e classi di età.



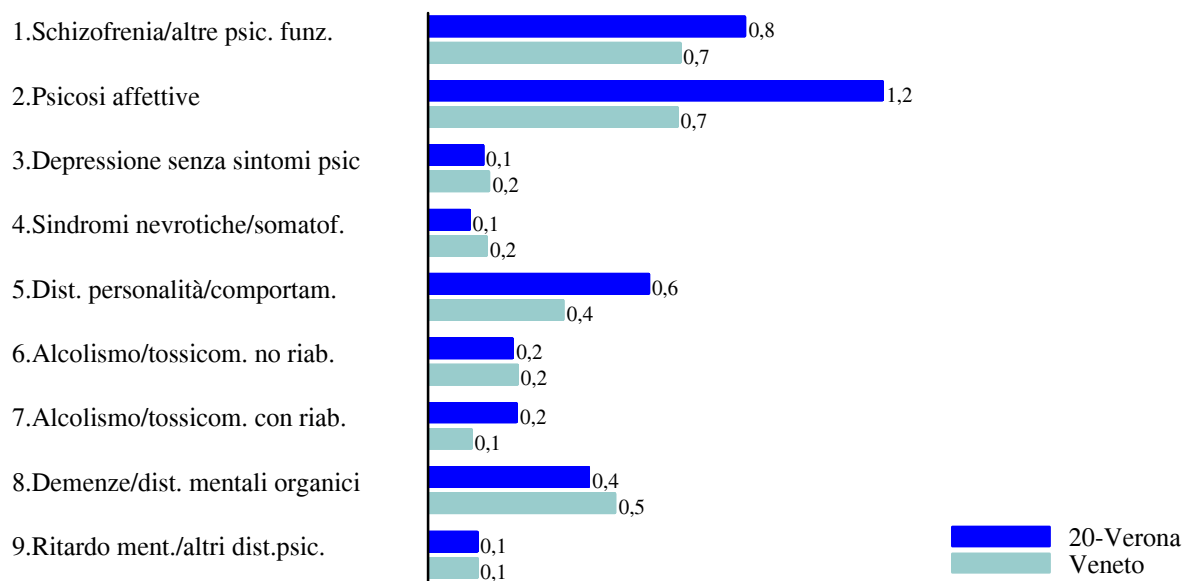
*Maschi. Utenti dimessi dagli ospedali con diagnosi di disturbo psichico per mille residenti per classi di età.*



*Femmine. Utenti dimessi dagli ospedali con diagnosi di disturbo psichico per mille residenti per classi di età.*

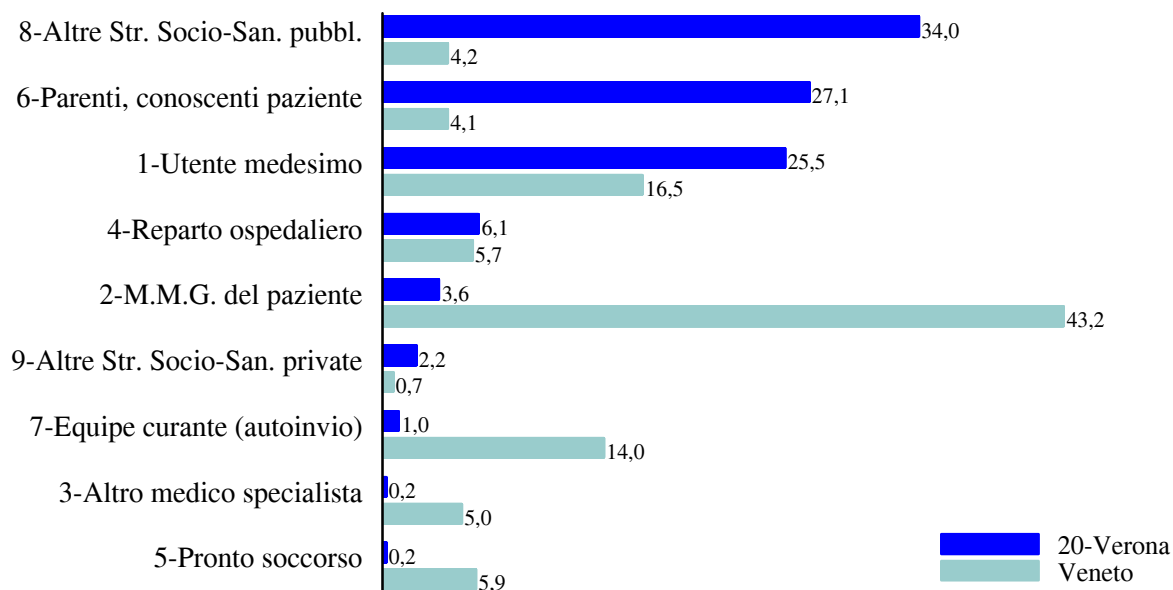


*Utenti dimessi dagli ospedali con diagnosi di disturbo psichico per mille residenti di età maggiore di 17 anni per patologia.*

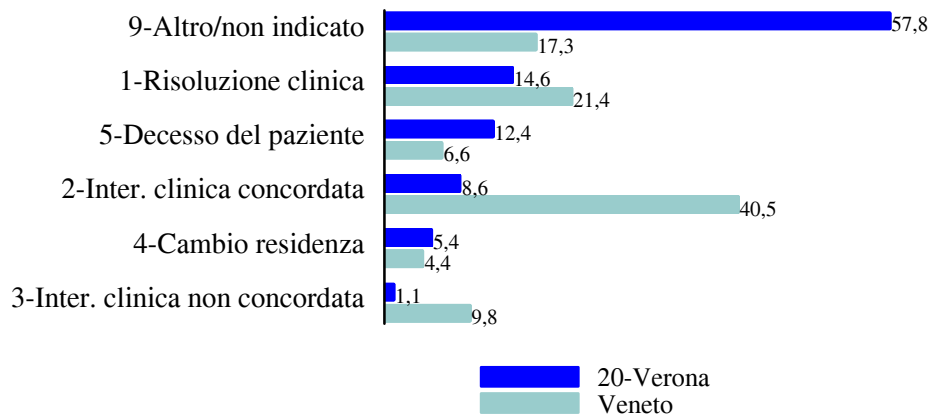


## Attività dei servizi psichiatrici territoriali

*Cartelle aperte nell'anno per richiedente la prima prestazione (%).*



*Cartelle chiuse nell'anno per modalità di risoluzione del rapporto di cura (%).*



*Prestazioni per tipo (%). Centri di salute mentale.*

GRAFICO NON DISPONIBILE PER INSUFFICIENTE QUALITÀ DEI DATI

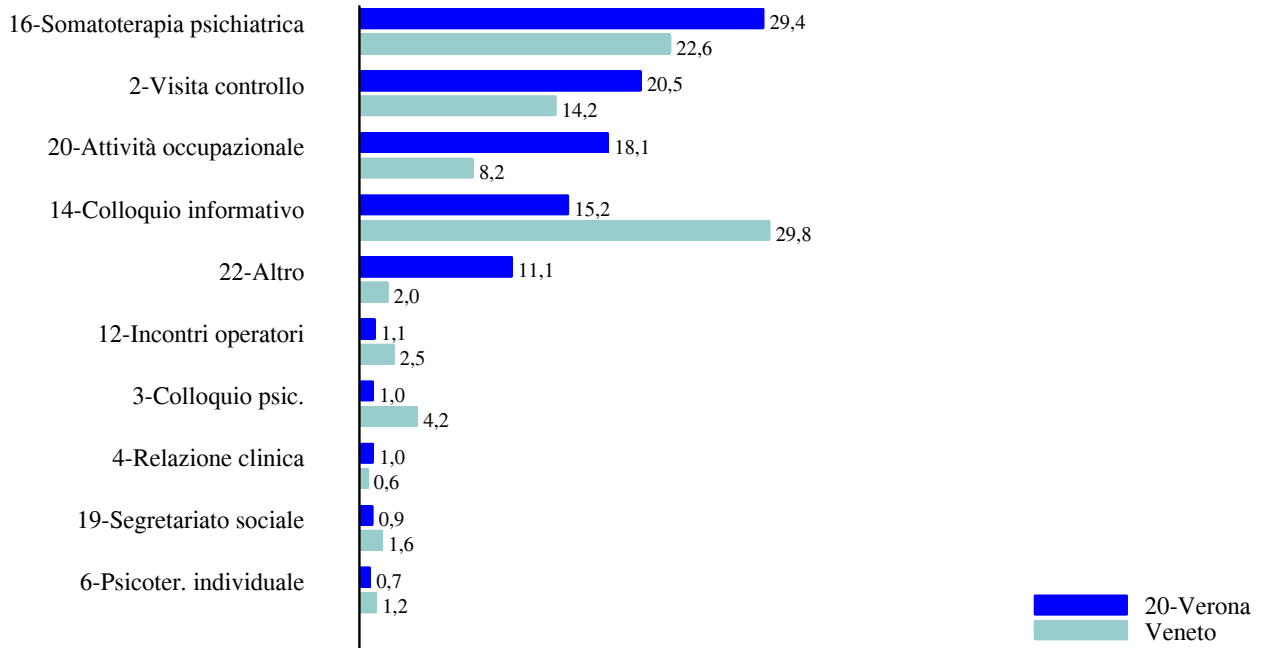
*Prestazioni per tipo (%). Strutture semi-residenziali.*

GRAFICO NON DISPONIBILE PER INSUFFICIENTE QUALITÀ DEI DATI

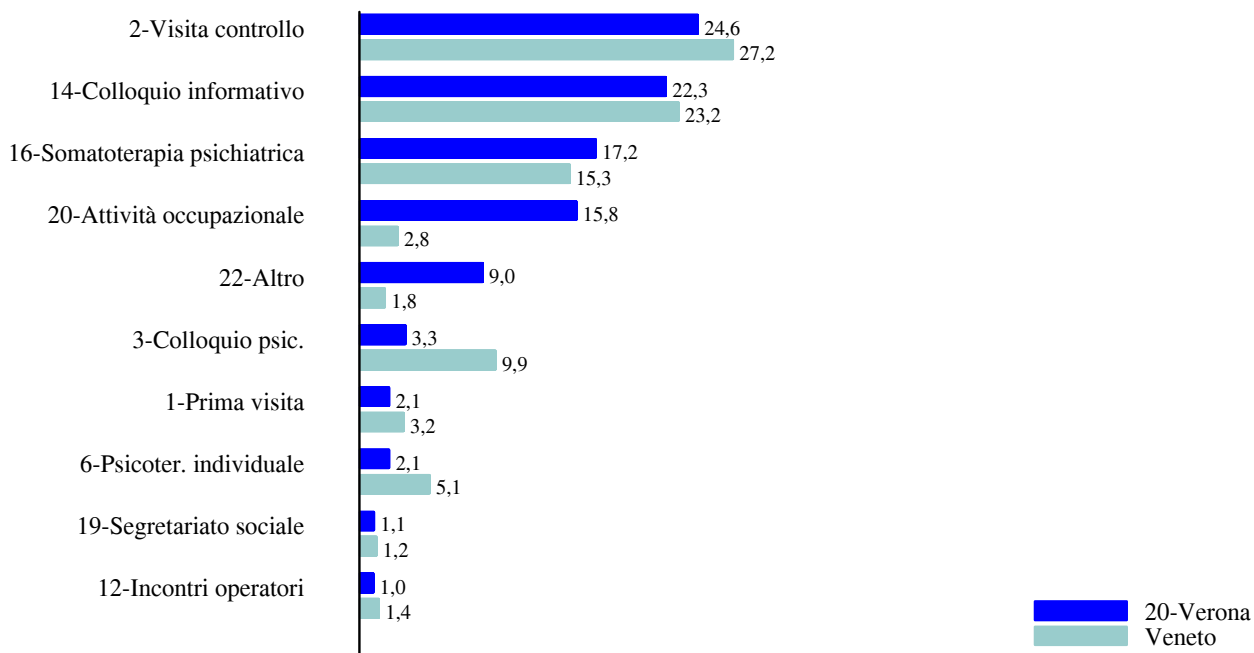


*Prestazioni per tipo (%). Strutture residenziali.*

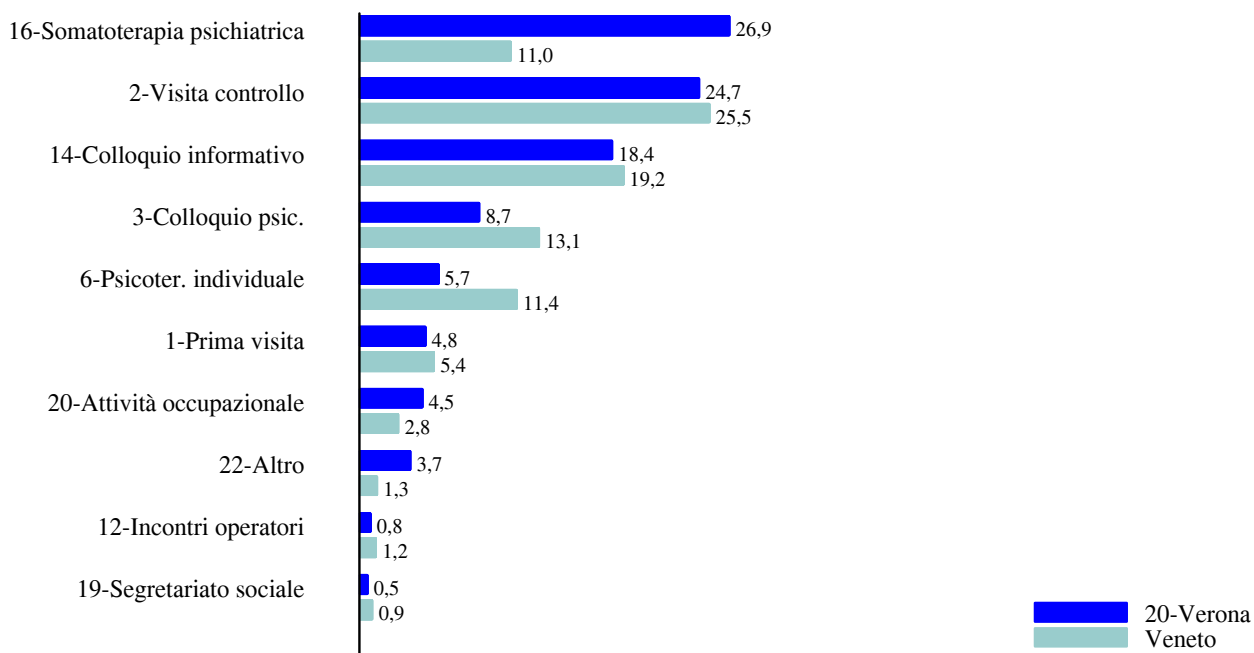
GRAFICO NON DISPONIBILE PER INSUFFICIENTE QUALITÀ DEI DATI

*Prestazioni più frequenti (%) erogate dai centri di salute mentale.  
Schizofrenia e altre psicosi funzionali.*

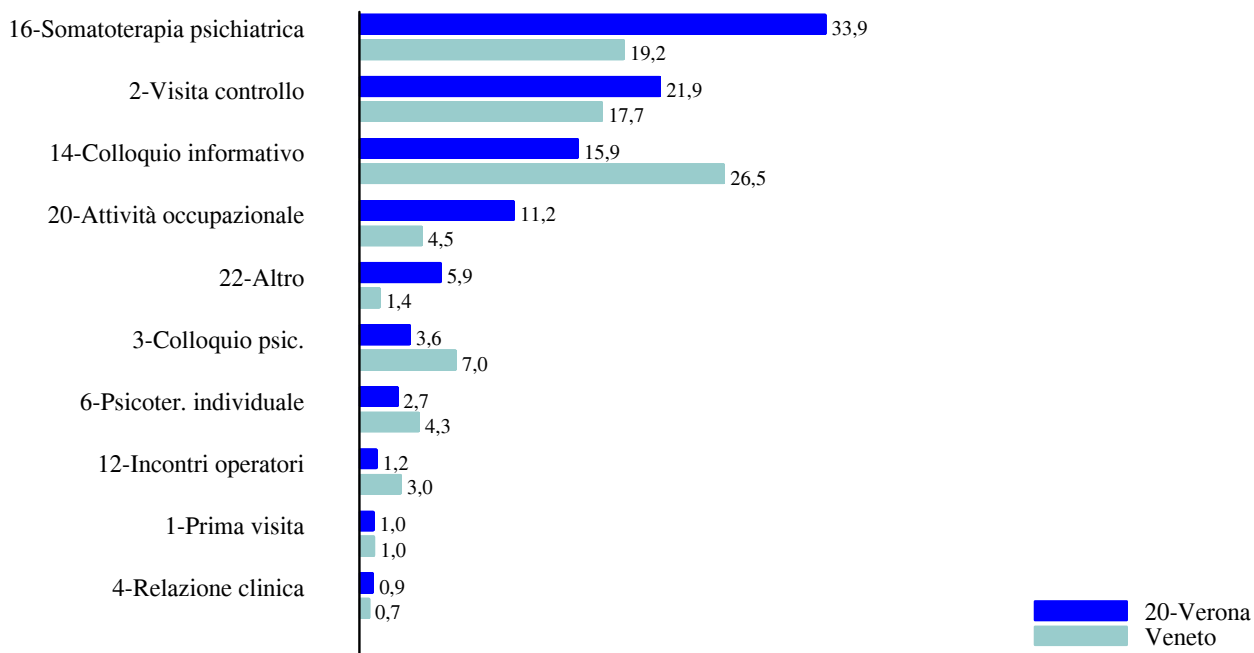
*Prestazioni più frequenti (%) erogate dai centri di salute mentale.  
Disturbi affettivi.*



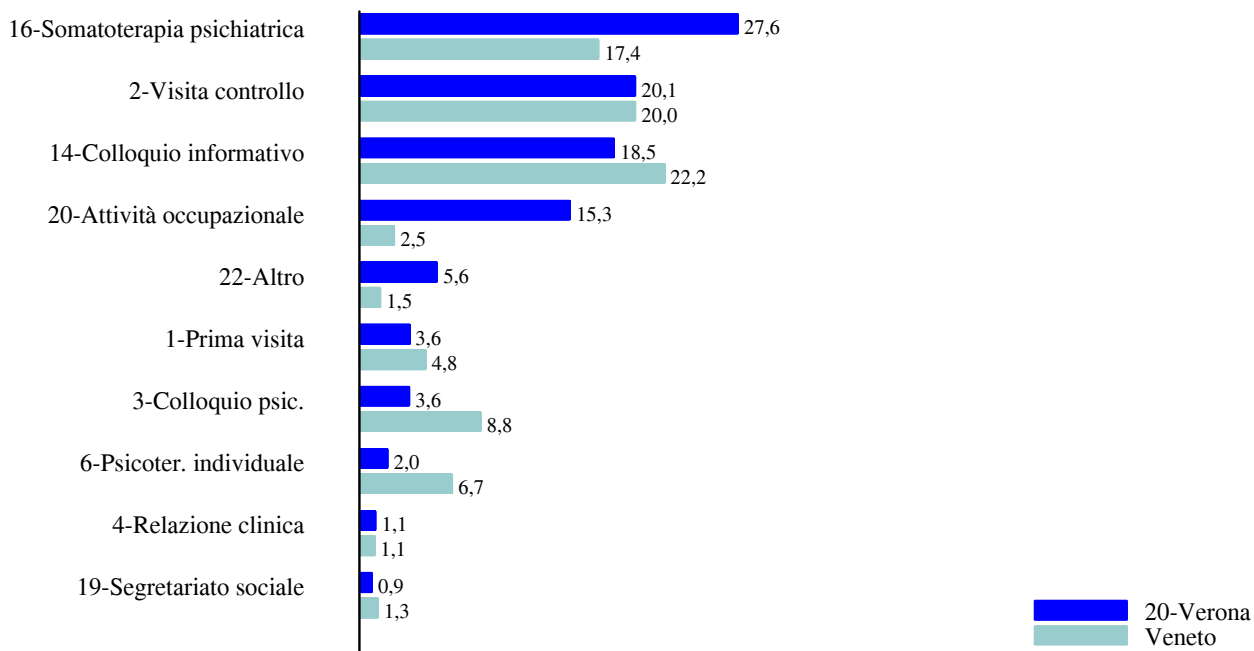
*Prestazioni più frequenti (%) erogate dai centri di salute mentale.  
Sindromi nevrotiche e somatoformi.*



*Prestazioni più frequenti (%) erogate dai centri di salute mentale.  
Disturbi della personalità e del comportamento.*



*Prestazioni più frequenti (%) erogate dai centri di salute mentale.  
Altri disturbi psichici.*



## Attività ospedaliera

*Dimissioni (N) con diagnosi di disturbo psichico e giornate di degenza (GG) per tipo di struttura e unità operativa di dimissione. Età maggiore di 17 anni.*

<b>Tipo di struttura</b>	<b>U.O. di dimissione</b>	<b>N</b>	<b>%</b>	<b>GG</b>	<b>%</b>
Ospedale pubblico	Psichiatria	1.326	34,9	18.502	19,7
	Altri reparti	468	12,3	5.924	6,3
	<b>Totale</b>	<b>1.794</b>	<b>47,2</b>	<b>24.426</b>	<b>26,0</b>
Ospedale privato	Psichiatria	2.003	52,8	69.340	74,0
	<b>Totale</b>	<b>2.003</b>	<b>52,8</b>	<b>69.340</b>	<b>74,0</b>
<b>Totale</b>		<b>3.797</b>	<b>100,0</b>	<b>93.766</b>	<b>100,0</b>

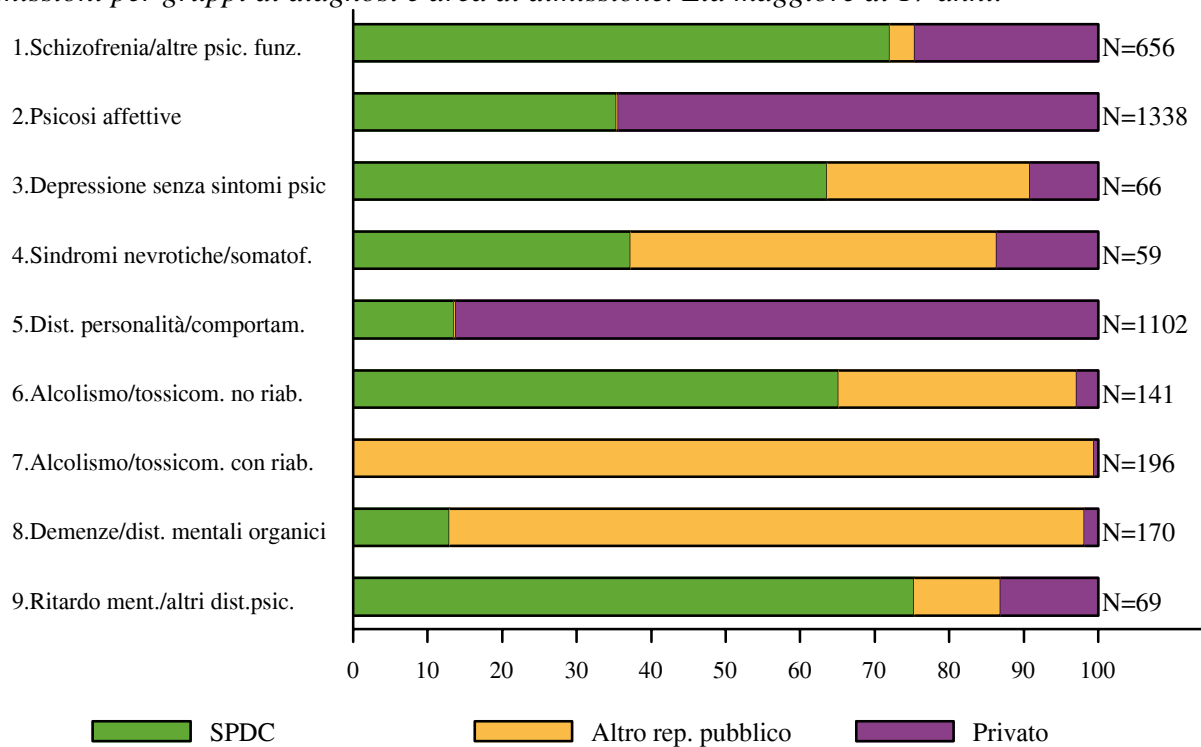
*Dimissioni per gruppo di diagnosi e area di dimissione. Età maggiore di 17 anni.*

<b>Gruppi di diagnosi</b>	<b>SPDC</b>		<b>Altro rep. pubblico</b>		<b>Privato</b>		<b>Totale</b>	
	<b>N</b>	<b>%</b>	<b>N</b>	<b>%</b>	<b>N</b>	<b>%</b>	<b>N</b>	<b>%</b>
Schizofrenia e altre psicosi funzionali	473	35,7	22	4,7	161	8,0	656	17,3
Psicosi affettive	473	35,7	4	0,9	861	43,0	1.338	35,2
Depressione senza sintomi psicotici	42	3,2	18	3,8	6	0,3	66	1,7
Sindromi nevrotiche e somatoformi	22	1,7	29	6,2	8	0,4	59	1,6
Disturbi della personalità e del comportamento	150	11,3	2	0,4	950	47,4	1.102	29,0
Alcolismo e tossicomanie senza riabilitazione	92	6,9	45	9,6	4	0,2	141	3,7
Alcolismo e tossicomanie con riabilitazione	0	0,0	195	41,7	1	0,0	196	5,2
Demenze e disturbi mentali organici	22	1,7	145	31,0	3	0,1	170	4,5
Ritardo mentale e altri disturbi psichici	52	3,9	8	1,7	9	0,4	69	1,8
<b>Totale</b>	<b>1.326</b>	<b>100,0</b>	<b>468</b>	<b>100,0</b>	<b>2.003</b>	<b>100,0</b>	<b>3.797</b>	<b>100,0</b>

*Dimissioni, durata media e mediana della degenza per diagnosi e unità operativa.  
Regime ordinario. Età maggiore di 17 anni.*

Gruppi di diagnosi	SPDC			Altro rep. pubblico			Privato			Totale		
	N	Media	Mediana	N	Media	Mediana	N	Media	Mediana	N	Media	Mediana
Schizofrenia e altre psicosi funzionali	314	21,2	12,0	21	12,6	8,0	161	23,7	24,0	496	21,6	16,0
Psicosi affettive	392	16,4	9,0	3	9,0	8,0	861	23,5	24,0	1256	21,2	21,0
Depressione senza sintomi psicotici	40	9,8	6,5	18	12,1	9,0	6	22,0	23,0	64	11,6	8,0
Sindromi nevrotiche e somatoformi	19	6,8	4,0	28	10,3	8,5	8	18,5	16,5	55	10,3	8,0
Disturbi della personalità e del comportamento	135	13,1	7,0	1	1,0	1,0	950	46,9	42,0	1086	42,7	38,0
Alcolismo e tossicomanie senza riabilitazione	89	6,9	4,0	45	14,5	8,0	4	9,0	5,0	138	9,4	5,0
Alcolismo e tossicomanie con riabilitazione	0	.	.	195	12,1	10,0	1	11,0	11,0	196	12,1	10,0
Demenze e disturbi mentali organici	22	23,5	14,0	138	14,8	12,0	3	21,7	20,0	163	16,1	12,0
Ritardo mentale e altri disturbi psichici	46	20,3	8,5	7	7,7	8,0	9	38,2	38,0	62	21,5	9,0
<b>Totale</b>	<b>1057</b>	<b>16,5</b>	<b>9,0</b>	<b>456</b>	<b>12,9</b>	<b>10,0</b>	<b>2003</b>	<b>34,6</b>	<b>30,0</b>	<b>3516</b>	<b>26,4</b>	<b>21,0</b>

*Dimissioni per gruppi di diagnosi e area di dimissione. Età maggiore di 17 anni.*



## Qualità dei dati del flusso APT

Indici di qualità dei dati delle cartelle e delle prestazioni. Anni 2007, 2008 e 2009.

Indicatore	2007		2008		2009	
	N	%	N	%	N	%
01-Cartelle mancanti	7	0,1	2	0,0	1	0,0
02-Più cartelle aperte contemp.	0	0,0	1	0,0	0	0,0
03-Diag. princ. errata/mancante	527	8,8	293	5,0	397	6,5
04-Diag. principale non psic.	2	0,0	3	0,1	3	0,0
05-Diag. conc. errata/mancante	172	98,9	158	100,0	185	100,0
06-Prestaz. in cartelle chiuse	0	0,0	0	0,0	0	0,0
07-Prestazione errata/mancante	0	0,0	0	0,0	0	0,0
08-Erogatore errato/mancante	32.991	34,3	27.605	27,8	26.916	27,1
09-Regime erog. errato/mancante	0	0,0	5	0,0	8	0,0
10-Richiedente errato/mancante	5.200	5,4	1.548	1,6	337	0,3
11-Struttura erogante mancante	31.016	32,3	26.113	26,3	25.205	25,4
12-Profilo prof. princ. mancante	387	0,4	166	0,2	11.826	11,9
13-Modal. erog. errata/mancante	1.335	1,4	1.476	1,5	665	0,7

Indici di qualità dei dati delle cartelle e delle prestazioni. Anno 2009.

Indicatore	20-Verona		Veneto	
	N	%	N	%
01-Cartelle mancanti	1	0,0	162	0,2
02-Più cartelle aperte contemp.	0	0,0	552	0,8
03-Diag. princ. errata/mancante	397	6,5	1.294	1,9
04-Diag. principale non psic.	3	0,0	293	0,4
05-Diag. conc. errata/mancante	185	100,0	588	12,5
06-Prestaz. in cartelle chiuse	0	0,0	388	0,0
07-Prestazione errata/mancante	0	0,0	18	0,0
08-Erogatore errato/mancante	26.916	27,1	29.717	1,8
09-Regime erog. errato/mancante	8	0,0	2.842	0,2
10-Richiedente errato/mancante	337	0,3	16.829	1,0
11-Struttura erogante mancante	25.205	25,4	26.975	1,7
12-Profilo prof. princ. mancante	11.826	11,9	12.773	0,8
13-Modal. erog. errata/mancante	665	0,7	39.177	2,4

## Raggruppamenti di diagnosi psichiatriche (codici ICD9-CM da 290 a 319)

### Assistenza territoriale

Gruppi di diagnosi	Sottogruppi	ICD9-CM
01 - Schizofrenia e altre psicosi funzionali 295, 297, 298 (escl. 298.0), 299	01A - Psicosi schizofreniche	295
	01B - Stati paranoidi	297
	01Z - Altre e non specificate psicosi	298 (escl. 298.0), 299
02 - Disturbi affettivi 296, 298.0, 300.4, 309.0, 309.1, 311	02A - Mania	296.0-296.1
	02B - Depressione maggiore	296.2-296.3
	02C - Sindrome bipolare	296.4-296.7
	02D - Depressione nevrotica	300.4
	02E - Reazione depressiva	309.0, 309.1
	02F - Disturbo depressivo non specificato	311
	02Z - Altre psicosi affettive	296.8-296.9, 298.0
03 - Sindromi nevrotiche e somatoformi 300 (escl. 300.4), 306 307.4, 307.8-307.9, 308, 316	03A - Stati di ansia	300.0
	03B - Sindromi fobiche	300.2
	03C - Sindr. ossessiva-compulsiva	300.3
	03D - Ipocondria	300.7
	03E - Reazione acuta allo stress	308
	03Z - Altre nevrosi e disturbi somatoformi	300.1, 300.5-300.6, 300.8-300.9, 306, 307.4, 307.8-307.9, 316
04 - Disturbi della personalità e del comportamento	-	301, 302, 312
08 - Altri disturbi psichici 290, 291, 292, 293, 294, 303, 304, 305, 307.0-307.3, 307.5-307.7, 309.2-309.9, 310, 313, 314, 315, 317, 318, 319	08A - Alcolismo e tossicomanie	291, 292, 303, 304, 305
	08B - Demenze e disturbi mentali organici	290, 293, 294, 310
	08C - Ritardo mentale	317, 318, 319
	08Z - Altri disturbi psichici	307.0-307.3, 307.5-307.7, 309.2-309.9, 313, 314, 315

### Assistenza ospedaliera

Gruppi di diagnosi	ICD9-CM
01 - Schizofrenia e altre psicosi funzionali	295, 297, 298 (escl. 298.0), 299
02ABCZ - Psicosi affettive	296, 298.0
02DEF - Depressione senza sintomi psicotici	300.4, 309.0-309.1, 311
03 - Sindromi nevrotiche e somatoformi	300 (escl. 300.4), 306, 307.4, 307.8-307.9, 308, 316
04 - Disturbi della personalità e del comportamento	301, 302, 312
08Aa - Alcolismo e tossicomanie (no riabilitazione)	291, 292, 303, 304, 305
08Ab - Alcolismo e tossicomanie (riabilitazione)	+ Interventi: 94.61, 94.63, 94.64, 94.66, 94.67, 94.69
08B - Demenze e disturbi mentali organici	290, 293, 294, 310
08CZ - Ritardo mentale e altri disturbi psichici	307.0-307.3, 307.5-307.7, 309.2-309.9, 313-315, 317-319