



E.C.M.

Commissione Nazionale Formazione Continua



SPECIFICHE FUNZIONALI
DEL TRACCIATO CONTENENTE I CREDITI ATTRIBUITI AI
PARTECIPANTI DI ATTIVITÀ FORMATIVE ECM

**Sistema di accreditamento dei provider in
Educazione Continua in Medicina (ECM)**

Settembre 2025

Versione 1.23



Indice

Variazioni	3
Obiettivi del documento	7
Ambito di rilevazione del flusso	7
Informazioni Funzionali relative al Tracciato	7
Schema concettuale	7
Il tracciato	8
Assunzioni di Base	8
Tempi e modalità di invio	8
Descrizione funzionale dei Tracciati Record	9
Formato File	9
Tipo di Dati	9
Codifica	9
Avvertenze Generali per la Valorizzazione dei campi	9
Descrizione funzionale dei campi	10
Tracciati XML	14
Controlli, validazione e invio file	14
Controlli sull'univocità dei partecipanti	14
Rettifica dei dati trasmessi	14
Tracciati	15
Tracciato XML	15
Tracciato XSD	15
Allegati	21
Allegato A	21
Allegato B	21
Allegato C	22
Allegato D	22
Allegato E	28
Allegato F	28
Allegato G	29
Allegato H	32
Allegato I	34
Allegato L	35



Variazioni

Versione	Pagina	Paragrafo	Modifica
1.23	30	Allegato G	Aggiornata la disciplina 116 per la professione "Medico chirurgo"
1.22	30	Allegato G	Aggiornata la disciplina 76 per la professione "Chimico"
			Aggiornata la disciplina 79 per la professione "Fisico"
1.21	15	Tracciato XSD	Avanzamento versione a 1.21
	35	Allegato L	Aggiunto nuovo valore: 3 - evento in materia di radioprotezione medica ex art. 138, comma 2, lettera d), del d.lgs. 101 del 2020
1.20	15	Tracciato XSD	Avanzamento versione a 1.20
	28	Allegato F	Inserita professione 33 Massofisioterapista Iscritto all'elenco speciale di cui all'art. 5 del D.M. 9 agosto 2019
	31	Allegato G	Inserita disciplina Iscritto nell'elenco speciale ad esaurimento ex art. 5 D.M. 09.08.2019
1.19		Intero documento	Correzione refusi
	10	Descrizione funzionale dei campi	Aggiunto il nome dell'attributo in corrispondenza di ogni campo
	15	Tracciato XML	Aggiornato l'esempio con aggiunta "Casi speciali"
	15	Tracciato XSD	Aggiornato lo schema con aggiunta "Casi speciali"
	28	Allegato E	Aggiunte le figure del "Moderatore", "Responsabile scientifico" e integrazione della dicitura del "Docente"
	29-31	Allegato G	Aggiunta la disciplina 118 "Altro settore" e aggiornate le discipline 66 e 67 per la professione "Farmacista"
			Aggiunte le discipline 119-135 per gli iscritti nell'elenco speciale ad esaurimento delle 17 professioni sanitarie coinvolte
	32-33	Allegato H	Aggiunta la possibilità di accesso delle discipline degli iscritti nell'elenco speciale ad esaurimento alle attività formative delle professioni sanitarie coinvolte
	35	Allegato L	Aggiunta nuova tabella dei "Casi speciali"
1.18	20 - 30	Allegato D	Aggiunta la tabella con la lista degli obiettivi formativi che entrerà in vigore a partire dal 01/01/2019
1.17	7	Tempi e modalità di invio	Aggiornato il testo del paragrafo, rimosse le indicazioni di Collegi e Associazioni professionali a seguito dell'entrata in vigore della legge 3 dell'11 gennaio 2018
	8 - 12	Descrizione funzionale del Tracciato Record	Modificata la dimensione del campo "Numero ore" (da 3 a 4) e aggiornata la descrizione del "soggetto reclutatore" con quanto previsto dall'Accordo Stato-Regioni del 2 febbraio 2017
	13 - 17	Tracciati - Tracciato XSD	Aggiornato il codice xml dello schema xsd: modificata la dimensione (da 3 a 4) del campo "ore"
	24 - 26	Allegato G	Aggiunta la disciplina "Medicina subacquea e iperbarica" per la professione "Medico Chirurgo"
1.16.1	9	Descrizione funzionale dei campi	Modificata la descrizione del campo "Sponsor": rimossa la dicitura "Da non valorizzare per eventi FAD."
	14-18	Tracciati - Tracciato XSD	Aggiornato il codice xml dello schema xsd: aggiunte le voci 12, 13, 14 e 15 del campo "cod tipologia form"
	27	Allegato I	Aggiornata la tabella secondo i "Criteri per l'assegnazione di crediti alle attività ECM" (per gli eventi validati a partire dal 01/01/2017)
1.16	8	Descrizione funzionale del Tracciato Record	Modificata la dimensione del campo "Codice edizione" (da 2 a 3)
	13 - 17	Tracciati - Tracciato XSD	Aggiornato il codice xml dello schema xsd: modificata la dimensione (da 2 a 3) del campo "cod edi"
	25	Allegato H	Esteso l'accesso alla disciplina 55 "Igiene, epidemiologia e sanità pubblica" della professione 1 "Medico Chirurgo" anche per le professioni: Chimico (professione 7), Farmacista (professione 3), Psicologo (professione 5), Veterinario (professione 4), oltre alla già prevista professione Biologo (codice professione 6).



1.15.1	8	Descrizione funzionale del Tracciato Record	Modificata la descrizione funzionale del campo codice edizione da "Codice identificativo dell'edizione. Il campo è obbligatorio per gli eventi Residenziali e di Formazione sul Campo. Deve essere omesso per FAD e Blended. Nel caso di eventi senza edizioni deve essere inserito il valore "1." a "Codice identificativo dell'edizione. Il campo è obbligatorio per gli eventi Residenziali, di Formazione sul Campo e Blended, anche nel caso di eventi prive di edizioni successive. Può essere omesso per la FAD."
1.15	10	Descrizione funzionale dei Tracciati Record	Modificata la dimensione (da 5 a 6) del campo "Numero Partecipanti"
	10	Descrizione funzionale dei Tracciati Record	Modificata l'espressione regolare dal campo "Codice Fiscale" (da [A-Za-z]{6}[0-9LMNPQRSTUVWXYZ]{2}[Aa-z]{1}[0-9LMNPQRSTUVWXYZ]{2}[Aa-z]{1}[0-9LMNPQRSTUVWXYZ]{3}[Aa-z]{1} a [A-Za-z]{6}[0-9LMNPQRSTUVWXYZlmnpqrstuv]{2}[A-Za-z]{1}[0-9LMNPQRSTUVWXYZlmnpqrstuv]{2}[A-Za-z]{1}[0-9LMNPQRSTUVWXYZlmnpqrstuv]{3}[A-Za-z]{1})
	13 - 17	Tracciati – Tracciato XSD	Aggiornato il codice xml dello schema xsd: modificata la dimensione (da 5 a 6) del campo "num_part", aggiornato il controllo di validazione formale sull'attributo "crediti", aggiornato il controllo di validazione formale sull'attributo "cred_acq", aggiornata l'espressione regolare del campo "cod_fisc"
	25	Allegato I	Aggiunta la specifica in caso di eventi Blended
1.14	7	Descrizione funzionale dei Tracciati Record	Modificato il testo del paragrafo "Tempi e modalità di invio"
	10	Descrizione funzionale dei Tracciati Record	Modificata l'obbligatorietà del campo "Tipologia formativa evento" da "No" a "Si"
			Modificata l'obbligatorietà del campo "Partecipante reclutato" da "No" a "Si"
	12	Controlli sull'univocità dei partecipanti	Modificato il testo del paragrafo "Controlli sull'univocità dei partecipanti"
	13 - 17	Tracciati – Tracciato XSD	Aggiornato il codice xml dello schema xsd – aggiunta l'obbligatorietà dei campi "Tipologia formativa evento" e "Partecipante reclutato"
1.13	9	Descrizione funzionale dei Tracciati Record	Aggiunta la "Descrizione funzionale" del campo "Tipologia evento formativo"
			Aggiunta la "Descrizione funzionale" del campo "Partecipante reclutato"
			Modificata la "Descrizione funzionale" del campo "Sponsor"
			Modificata l'espressione regolare del campo "Sponsor" da "[0-9A-Za-z '\-\.\\(\)]*" a "[0-9A-Za-z '\-\.\\(\)]*"
	12	Tracciati – Tracciato XML	Aggiornato il codice dello xml di esempio
	12-16	Tracciati – Tracciato XSD	Aggiornato il codice dello schema xml
	22	Allegato G	Aggiunta la disciplina "Medicina di comunità" per la professione "Medico Chirurgo"
	25	Allegato I	Aggiunta la tabella delle Tipologie formative degli eventi
1.12	9	Descrizione funzionale dei Tracciati Record	Modificata la "Descrizione funzionale" del campo "Sponsor"
	11	Tracciato XML	Aggiunto il paragrafo "Controlli sull'univocità dei partecipanti"
	12-16	Tracciati – Tracciato XSD	Aggiornato il codice xml dello schema xsd - inserito il limite massimo di "50.0" per il campo cred_acq
	22	Allegato G	Aggiunte le discipline "Cure palliative" ed "Epidemiologia" per la professione "Medico Chirurgo"
1.11	7	Descrizione funzionale dei Tracciati Record	Aggiunto il paragrafo "Codifica"
	9	Descrizione funzionale dei campi	Modificato il tipo del campo Cognome (da "Alfanumerico, con espressione regolare [a-zA-Z '\-\.àáâçèéëìíîñóôõöùüÀÁÂÇÈÉÊËÌÎÑÓÔÕÖÙÚÛÜ]+ " a "Alfanumerico, con espressione regolare [a-zA-Z '\-\.]+ ")
			Modificato il tipo del campo Nome (da "Alfanumerico, con espressione regolare [a-zA-Z '\-\.àáâçèéëìíîñóôõöùüÀÁÂÇÈÉÊËÌÎÑÓÔÕÖÙÚÛÜ]+ " a "Alfanumerico, con espressione regolare [a-zA-Z '\-\.]+ ")



18-20	Allegato D	Aggiornato il testo degli "Obiettivi Formativi"
		Modificati gli "Obiettivi Formativi" codice: 10 e 20
		Aggiunti gli "Obiettivi Formativi" codice: 30, 31, 32 e 33
1.10	12-16 9	Tracciati – Tracciato XSD Descrizione funzionale dei campi
		Aggiornato il codice dello schema xml
		Modificata nelle "Informazioni Professionista" la voce "Numero Partecipanti" (da "Numero dei partecipanti" a "Numero dei partecipanti con ruolo "P" " e da "Numerico" a "Numerico (intero) non negativo")
1.9	12-16 9	Tracciati – Tracciato XSD Descrizione funzionale dei campi
		Aggiornato il codice dello schema xml
		Modificata nelle "Informazioni Professionista" la voce "Libero Professionista/ Dipendente" – aggiunta la voce "P" ("Privo di occupazione").
	12-16 23	Tracciati – Tracciato XSD Allegato G
		Aggiornato il codice xml dello schema xsd
		Rimossa la disciplina "Medicina alternativa" per la professione "Medico Chirurgo"
1.8	22	Allegato G
		Aggiunte le discipline "Psicoterapia" e "Privo di specializzazione" per la professione "Medico Chirurgo"
	24	Allegato H
		Aggiornata la tabella delle Discipline multi accesso
1.7	24 9	Allegato H Descrizione funzionale dei campi
		Aggiunta la tabella delle Discipline multi accesso
		Modificata la descrizione del campo SPONSOR da "Nome dell'eventuale sponsor che ha reclutato il partecipante " a "Nome dell'eventuale sponsor che ha reclutato il partecipante. In caso di più sponsor, inserire i diversi nominativi nella stringa separati da una virgola"
	10	Descrizione funzionale dei campi
		Modificata la descrizione del campo DISCIPLINA da "Disciplina del partecipante. E' possibile inserire più discipline per lo stesso partecipante Tabella G" a "Disciplina del partecipante. E' possibile inserire più discipline per lo stesso partecipante Tabella G e Tabella H"
1.6	9	Descrizione funzionale dei campi
		Modificato il tipo del campo Nome (da "Alfanumerico, con espressione regolare [a-zA-Z '\-\.\äëöüÄËÖÜ]+)" a "Alfanumerico, con espressione regolare [a-zA-Z '\-\.\äáâçèéëìíîñóóøùúüÅÄÇÊËËÎÎÑÓÓØÙÚÛÜ]+")
	9	Descrizione funzionale dei campi
		Modificato il tipo del campo Cognome (da "Alfanumerico, con espressione regolare [a-zA-Z '\-\.\äëöüÄËÖÜ]+)" a "Alfanumerico, con espressione regolare [a-zA-Z '\-\.\äáâçèéëìíîñóóøùúüÅÄÇÊËËÎÎÑÓÓØÙÚÛÜ]+")
	12-16 8	Tracciati – Tracciato XSD Descrizione funzionale dei campi
		Aggiornato il codice dello schema xml
		Modificata la dimensione del campo Codice Organizzatore (da "10" a "20")
	9	Descrizione funzionale dei campi
		Modificata l'indicazione sull'obbligatorietà del campo Tipo Evento ("No" a "Si")
	9	Descrizione funzionale dei campi
		Modificato il tipo del campo Nome (da "Alfanumerico, con espressione regolare [0-9A-Za-z '\-\.\(\)]*" a "Alfanumerico, con espressione regolare [a-zA-Z '\-\.\äëöüÄËÖÜ]+")
	9	Descrizione funzionale dei campi
		Modificato il tipo del campo Cognome (da "Alfanumerico, con espressione regolare [0-9A-Za-z '\-\.\(\)]*" a "Alfanumerico, con espressione regolare [a-zA-Z '\-\.\äëöüÄËÖÜ]+")
	9	Descrizione funzionale dei campi
		Modificata la Descrizione Funzionale del campo Tipo Evento (da "Tipologia di evento residenziale (Tabella C) (Da utilizzare solo per la formazione residenziale)" a "Tipologia di evento (Tabella C)")
	12	Tracciati – Tracciato XML
		Aggiornato il codice dello xml di esempio
	12-16	Tracciati – Tracciato XSD
		Aggiornato il codice dello schema xml
	21	Allegato F - Professioni
		Rimossa voce "Tutte le professioni"
	24	Allegato G - Discipline
		Rimossa Voce "Tutte le professioni"
1.4	5	Tempi e modalità di invio
		Corretto il periodo di tempo per l'invio del Rapporto (da "entro e non oltre sessanta giorni" a "entro e non oltre novanta giorni (90gg)")
	7	Descrizione funzionale dei Tracciati Record - Formato File
		Modifica delle indicazioni sulla codifica del file (da "I file da inviare alla CNFC sono in formato XML" a "I file da inviare alla CNFC sono in formato XML, firmato digitalmente e compresso secondo lo standard ZIP")



E.C.M.



Commissione Nazionale Formazione Continua

	9	Descrizione funzionale dei campi	Modificato il tipo del Campo Codice Fiscale (da "Alfanumerico" a "Alfanumerico, con espressione regolare [A-Za-z]{6}[0-9LMNPQRSTUVWXYZ]{2}[A-Za-z]{1}[0-9LMNPQRSTUVWXYZ]{2}[A-Za-z]{1}[0-9LMNPQRSTUVWXYZ]{3}[A-Za-z]{1}")
	9	Descrizione funzionale dei campi	Modificato il tipo del campo Nome (da "Alfanumerico" a "Alfanumerico, con espressione regolare [0-9A-Za-z ',\.\(\)]*)")
	9	Descrizione funzionale dei campi	Modificato il tipo del campo Cognome (da "Alfanumerico" a "Alfanumerico, con espressione regolare [0-9A-Za-z ',\.\(\)]*)")
	9	Descrizione funzionale dei campi	Inserito il campo Sponsor nell'elenco dei campi del gruppo "Informazioni Professionista"
	9	Descrizione funzionale dei campi	Rimosso il campo Reclutamento diretto nell'elenco dei campi del gruppo "Informazioni Professionista"
	11	Rettifica dei dati trasmessi	Corretto il periodo di tempo per la verifica (da "60 gg" a "novanta giorni (90gg)")
	12	Tracciati – Tracciato XML	Aggiornato il codice dello xml di esempio
	12-16	Tracciati – Tracciato XSD	Aggiornato il codice dello schema xml
	21	Allegato F – Professioni	Rimosse le professioni "Ottico" e "Odontotecnico"
	24	Allegato G – Discipline	Rimosse le discipline "Ottico" e "Odontotecnico"
1.3	8	Descrizione funzionale del tracciato	Modificata dimensione del campo TIPO FORMAZIONE
	12	Tracciato XML di esempio	Modificato codice tipo_form
	13	Tracciato XSD	Modificati codici tipo_form
	17	Allegato B	Modificati codici Tipologia Formazione
1.2	8	Descrizione funzionale del tracciato	Aggiunto il nuovo campo DATA ACQUISIZIONE CREDITO al tracciato
	12	Tracciato XML di esempio	Inserito data_acq
	15	Tracciato XSD	Aggiunto attributo dat_acq al tracciato



Obiettivi del documento

Il presente documento di specifiche funzionali del tracciato, costituisce l'analisi dei flussi informativi per la costituzione della Banca dati dei crediti formativi acquisiti dai professionisti sanitari.

In sintesi gli obiettivi del documento sono:

- fornire una descrizione funzionale chiara e consistente dei singoli campi del tracciato;
- fornire le regole funzionali per la corretta valorizzazione dei campi;
- descrivere le regole funzionali per la valorizzazione dei singoli campi;

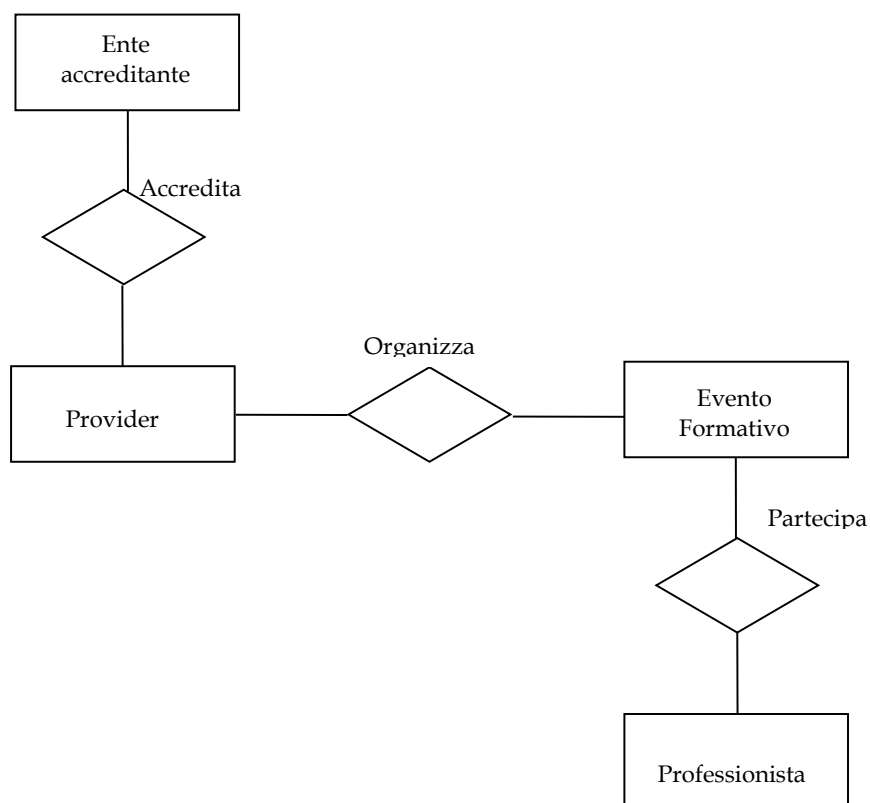
Ambito di rilevazione del flusso

I dati richiesti sono relativi alle partecipazioni dei professionisti sanitari tenuti ad acquisire i crediti formativi ECM. Per permettere un interscambio di dati con i vari Enti Accreditanti (Commissione Nazionale per la Formazione continua e Regioni/Province Autonome) il tracciato proposto deve essere utilizzato da tutti i Provider accreditati, sia quelli nazionali che quelli regionali.

Il tracciato è unico per tutti i tipi di formazione: Formazione a distanza, formazione sul campo, residenziale e blended.

Informazioni Funzionali relative al Tracciato

Schema concettuale





Di seguito riportate le entità concettuali identificate:

Dimensioni Nucleo Minimo	Descrizione Dimensione
A: Evento	E' l'evento formativo erogato da un provider accreditato
B: Provider	E' un organizzatore di eventi che ha ottenuto l'accreditamento da un Ente Accreditante.
C: Professionista	È il professionista sanitario che partecipa ad un evento accreditato e al quale vengono assegnati i crediti formativi
D: Ente Accreditante	È l'ente che ha l'autorità per accreditare i Provider

Il tracciato

Il tracciato deve essere comune a tutti gli Enti Accreditanti per permettere agli enti di controllo e verifica, COGEAPS e Commissione Nazionale per la Formazione Continua (CNFC) di avere dati uniformi e confrontabili.

Assunzioni di Base

1. L'invio dei file viene effettuato tramite un tracciato XML.

L'XML è un insieme di regole per formulare dei file in formato testo che permettono di strutturare i dati. L'XML rende facile la generazione di dati tramite un computer, la lettura dei dati e il controllo sulla struttura in modo che non sia ambigua; è estensibile, indipendente dalla piattaforma e supporta i parametri internazionali e locali. Inoltre è pienamente compatibile con gli standard Unicode.

2. Per il tracciato XML sarà fornito il relativo documento XSD di convalida a cui far riferimento; questo consentirà la lettura dei dati secondo specifiche regole.

L'XSD è il linguaggio che specifica le caratteristiche del tipo di documento attraverso una serie di "regole grammaticali". In particolare definisce l'insieme degli elementi del documento XML, le relazioni gerarchiche tra gli elementi, l'ordine di apparizione nel documento XML e quali elementi e quali attributi sono opzionali o meno.

Ulteriori assunzioni di base saranno enunciati nella descrizione del tracciato stesso.

Tempi e modalità di invio

Al termine di ogni evento, entro e non oltre novanta giorni (90gg), il Provider deve comunicare all'Ente accreditante ed al COGEAPS, i crediti attribuiti ai singoli utenti mediante l'uso di una traccia elettronica comune comprensiva di tutti i dati ritenuti idonei alla registrazione ed in particolare alla certificazione dei crediti quale funzione in capo agli Ordini.

L'invio all'Ente accreditante avverrà tramite un'apposita funzione di upload messa a disposizione del provider nella propria area riservata del sito ECM. Il file XML, prima di essere inviato, dovrà essere firmato digitalmente dal soggetto autorizzato legalmente a rappresentare il provider.



Descrizione funzionale dei Tracciati Record

Formato File

I file da inviare all'Ente accreditante sono in formato XML, firmato digitalmente e compresso secondo lo standard ZIP. Lo schema XSD è presente nel capitolo Tracciati.

I file che non rispettano le caratteristiche del XSD saranno scartati e non acquisiti dal sistema.

Tipo di Dati

Il tracciato XML sarà formato dai seguenti componenti:

- "ELEMENT" che possono contenere a loro volta altri Element o valori espliciti (non codificati)
- "ELEMENT" con attributi, il cui valore, in genere, appartiene a un insieme già predefinito.

Codifica

La codifica del file XML deve essere effettuata secondo le specifiche ISO-8859-1.

Avvertenze Generali per la Valorizzazione dei campi

- Tutti i campi indicati come obbligatori (come indicato più avanti nella tabella della descrizione funzionale dei campi) sono vincolanti per il caricamento del record.
- I campi data sono espressi nel formato AAAA-MM-GG dove GG rappresenta il giorno, MM il mese e AAAA l'anno.
Esempio: 27 novembre 2008 sarà scritto 2008-11-27.



Descrizione funzionale dei campi

Di seguito sono descritti i campi del tracciato previsto

Nel caso in cui un campo sia numerico vanno inseriti solo valori numerici mentre un campo alfanumerico prevede l'inserimento di valori sia alfabetici (a,b,c,...) che numerici. In un campo alfanumerico gli zeri davanti ai numeri sono significativi quindi 001 NON è uguale a 1.

Provenienza	Nome Campo e attributo	Obbl.	Dimen.	Descrizione Funzionale	Tipo
Identificazione Evento	Codice evento [cod_evento]	Si	20	Codice identificativo dell'evento	Alfanumerico
	Codice edizione [cod_edi]	No	3	Codice identificativo dell'edizione. Il campo è obbligatorio per gli eventi Residenziali, di Formazione sul Campo e Blended, anche nel caso di eventi prive di edizioni successive. Può essere omissso per la FAD.	Numerico
	Codice organizzatore [cod_org]	Si	20	Codice identificativo del provider accreditato assegnato dall' ente accreditante	Alfanumerico
	Codice accreditatore [cod_accr]	Si	3	Codice dell'Ente Accreditante del provider (Tabella A)	Alfanumerico
Informazioni Evento	Data inizio [data_ini]	Si	10	Data di inizio o attivazione dell'evento nel formato aaaa-mm-gg	Data
	Data fine [data_fine]	Si	10	Data di fine dell'evento nel formato aaaa-mm-gg	Data
	Numero ore [ore]	Si	4	Durata dell'evento espresso in ore effettive di formazione	Numerico
	Numero crediti dell'evento [crediti]	Si	3	Numeri di crediti del corso formativo	Numerico con 2 interi e 1 decimale
	Tipo formazione [tipo_form]	Si	1	Tipologia di formazione dell'evento (Tabella B). Nel caso di formazione blended indicare nei	Alfanumerico



Provenienza	Nome Campo e attributo	Obbl.	Dimen.	Descrizione Funzionale	Tipo
				campi seguenti i tipi di formazione di cui è composta	
	Formazione a distanza [modulo_fad]	No	1	Da valorizzare solo nel caso di formazione blended 1: si;0: no	Alfanumerico
	Formazione residenziale [modulo_res]	No	1	Da valorizzare solo nel caso di formazione blended 1: si;0: no	Alfanumerico
	Formazione sul campo [modulo_fsc]	No	1	Da valorizzare solo nel caso di formazione blended 1: si;0: no	Alfanumerico
	Tipo evento [tipo_eve]	Si	1	Tipologia di evento (Tabella C)	Alfanumerico
	Obiettivo Formativo [cod_obi]	Si	3	E' il codice dell'obiettivo formativo (Tabella D)	Numerico
	Numero partecipanti [num_part]	Si	6	Numero di partecipanti con ruolo "P"	Numerico (intero) non negativo
	Tipologia formativa evento [cod_tipologia_form]	Si	2	E' il codice della tipologia formativa dell'evento ECM (Tabella I)	
Identificazione Professionista	Codice fiscale [cod_fisc]	Si	16	Codice fiscale del professionista	Alfanumerico, con espressione regolare [A-Za-z]{6}[0-9LMNPQRSTUVWXYZlmpqrstuv]{2}[A-Za-z]{1}[0-9LMNPQRSTUVWXYZlmpqrstuv]{2}[A-Za-z]{1}[0-9LMNPQRSTUVWXYZlmpqrstuv]{3}[A-Za-z]{1}
	Nome [nome]	Si	100	Nome del professionista	Alfanumerico, con espressione regolare [a-zA-Z ',\-\.\.]+
	Cognome [cognome]	Si	100	Cognome del professionista	Alfanumerico, con espressione regolare [a-zA-Z ',\-\.\.]+



Provenienza	Nome Campo e attributo	Obbl.	Dimen.	Descrizione Funzionale	Tipo
Informazioni Professionista	Ruolo / Tipo crediti <i>[ruolo]</i>	Si	1	Ruolo del partecipante all'evento (Tabella E)	Alfanumerico
	Libero Professionista/ Dipendente <i>[lib_dip]</i>	Si	1	Indica se il professionista è un libero professionista o un dipendente L: Libero professionista D: Dipendente C: Convenzionato P: Privo di occupazione	Alfanumerico
	Partecipante reclutato <i>[part_reclutato]</i>	Si	1	Da valorizzare solo nel caso in cui il partecipante abbia beneficiato di vantaggi economici e non economici, diretti ed indiretti, da parte di imprese commerciali operanti in ambito sanitario 1: sì; 0: no	Alfanumerico
	Sponsor / Impresa commerciale operante in ambito sanitario <i>[sponsor]</i>	No	100	Nome dell'eventuale sponsor o impresa commerciale operante in ambito sanitario (se non sponsor dell'evento) che ha reclutato il partecipante. In caso di più sponsor, inserire i diversi nominativi nella stringa separati da una virgola. Da valorizzare solo nel caso in cui il partecipante sia stato reclutato da parte di imprese che producono, distribuiscono, commercializzano e pubblicizzano prodotti di interesse sanitario. Da valorizzare obbligatoriamente nel caso in cui sia stato inserito il valore "1" nel campo "Partecipante reclutato".	Alfanumerico, con espressione regolare [0-9A-Za-z ' , ; \ - \. \ (\)] *
	Crediti Acquisiti <i>[cred_acq]</i>	Si	3	Numero di crediti acquisiti dal partecipante	Numerico con 2 interi e 1 decimale



Provenienza	Nome Campo e attributo	Obbl.	Dimen.	Descrizione Funzionale	Tipo
	Data Acquisizione Crediti [data_acq]	Si	10	Data di acquisizione del credito nel formato aaaa-mm-gg	Data
	Professione [professione]	Si	N	Professione del partecipante. E' possibile inserire più professioni per lo stesso partecipante Tabella F	Numerico
	Disciplina [disciplina]	Si	N	Disciplina del partecipante. E' possibile inserire più discipline per lo stesso partecipante Tabella G e Tabella H	Numerico
Casi speciali	Codice [codice]	No	1	Casistiche speciali che necessitano di definizione all'interno del tracciato. E' possibile inserire uno o più "Casi speciali" previsti dalla Tabella L .	Numerico



Tracciati XML

Il tracciato che segue è stato formattato con indentazioni per renderne più chiara la lettura. Insieme allo schema XML è fornito il relativo schema XSD.

Controlli, validazione e invio file

I file devono avere come riferimento un singolo evento, quindi nel caso di più eventi vanno inviati due distinti file.

I file in fase di acquisizione verranno scartati nel caso non risultino conformi agli schemi XML (di seguito riportato); è consigliabile quindi che i provider effettuino una validazione preliminare prima di procedere con l'invio. Tale verifica può essere effettuata tramite un validatore che permette di controllare se un documento xml generato in base ad uno schema è ben formato o valido.

Il file sarà scartato anche nel caso che il file sia ben formato e valido, ma nei successivi controlli il tracciato non risulti coerente con le specifiche di seguito riportate:

- Le informazioni riferite all'evento siano uguali a quelle già presenti in banca dati
- I crediti acquisiti dal partecipante dovranno essere non superiori ai crediti dell'evento
- La professione deve essere presente in tabella F
- La disciplina deve essere presente in tabella G / tabella H
- La disciplina deve appartenere alla relativa professione
- Le professioni/discipline dei partecipanti siano una di quelle previste dall'evento
- Il numero dei partecipanti deve coincidere con i partecipanti (TIPO PARTECIPANTE = 'P') presenti nel file

Il numero dei partecipanti (TIPO PARTECIPANTE = 'P') sarà utilizzato per il calcolo del contributo.

Controlli sull'univocità dei partecipanti

Non è consentito inserire all'interno del tracciato lo stesso nominativo più di una volta (campo "Codice fiscale"), non è altresì consentito inserire lo stesso nominativo con ruoli differenti all'interno dello stesso tracciato (campo "Ruolo / Tipo crediti") anche con valorizzazione dei crediti a 0; il professionista che partecipa con lo stesso ruolo (discente/ docente/ tutor /relatore) , nello stesso anno, in edizioni differenti dell'evento formativo non può acquisire più volte i crediti. Eventuali crediti attribuiti, non saranno considerati utili al soddisfacimento dell'obbligo formativo del Professionista.

Nel caso in cui un professionista sanitario nello stesso anno partecipi a più edizioni dello stesso evento con ruoli di docenza (docente/tutor/relatore) e quindi discente (o viceversa), può acquisire i crediti per entrambi i ruoli, per una sola volta. Il professionista che partecipa allo stesso evento, in anni e in edizioni differenti dell'evento formativo, può acquisire crediti.

Rettifica dei dati trasmessi

La rettifica sarà possibile fino a novanta giorni (90gg) dalla data di fine evento. Eventuali deroghe da questa tempistica saranno tempestivamente rese note. Per rettificare i dati è necessario ritrasmettere l'intero file, che sostituirà il contenuto del file precedentemente trasmesso. Non sono consentite integrazioni parziali di partecipanti. La trasmissione è univocamente individuata dai seguenti campi chiave:

- Codice evento
- Codice edizione
- Codice organizzatore
- Codice accreditatore
- Tipo formazione



Tracciati

Tracciato XML

```
<?xml version="1.0" encoding="ISO-8859-1"?>
<dataroot xmlns:xsi="http://www.w3.org/2001/XMLSchema-instance">
  <evento cod_org="000000" cod_obi="8" data_ini="2010-09-13" num_part="2" ore="6" cod_edi="1"
  tipo_form="1" tipo_eve="E" crediti="6.5" data_fine="2010-09-13" cod_evento="123" cod_accr="000"
  cod_tipologia_form="1">
    <partecipante cod_fisc="AAAAA00A00A000A" nome="NOME Uno" cognome="COGNOME Uno"
  lib_dip="D" ruolo="P" cred_acq="2.5" data_acq="2010-09-13" part_reclutato="1" sponsor="AAAAAA">
      <professione cod_prof="1">
        <disciplina>1</disciplina>
        <disciplina>2</disciplina>
      </professione>
      <professione cod_prof="2">
        <disciplina>1</disciplina>
        <disciplina>4</disciplina>
      </professione>
    </partecipante>
    <partecipante cod_fisc="AAAAA00A00A000Z" nome="NOME Due" cognome="COGNOME Due"
  lib_dip="L" ruolo="P" cred_acq="6.5" data_acq="2010-09-13" part_reclutato="0">
      <professione cod_prof="1">
        <disciplina>5</disciplina>
      </professione>
    </partecipante>
    <case_speciali>
      <case_speciale codice="1"/>
    </case_speciali>
  </evento>
</dataroot>
```

Tracciato XSD

```
<?xml version="1.0" encoding="ISO-8859-1"?>
<xsd:schema xmlns:xsd="http://www.w3.org/2001/XMLSchema" version="1.21">
  <xsd:element name="dataroot">
    <xsd:complexType>
      <xsd:sequence>
        <xsd:element ref="evento"/>
      </xsd:sequence>
    </xsd:complexType>
  </xsd:element>
  <xsd:element name="evento">
    <xsd:complexType>
      <xsd:sequence>
        <xsd:element ref="partecipante" maxOccurs="unbounded"/>
        <xsd:element ref="case_speciali" minOccurs="0" maxOccurs="1"/>
      </xsd:sequence>
      <xsd:attribute name="cod_evento" use="required">
        <xsd:simpleType>
          <xsd:restriction base="xsd:string">
            <xsd:maxLength value="20"/>
            <xsd:minLength value="1"/>
          </xsd:restriction>
        </xsd:simpleType>
      </xsd:attribute>
    </xsd:complexType>
  </xsd:element>
</xsd:schema>
```




```
</xsd:attribute>
<xsd:attribute name="cod_edì" use="optional">
  <xsd:simpleType>
    <xsd:restriction base="xsd:positiveInteger">
      <xsd:totalDigits value="3"/>
    </xsd:restriction>
  </xsd:simpleType>
</xsd:attribute>
<xsd:attribute name="cod_org" use="required">
  <xsd:simpleType>
    <xsd:restriction base="xsd:string">
      <xsd:maxLength value="20"/>
      <xsd:minLength value="1"/>
    </xsd:restriction>
  </xsd:simpleType>
</xsd:attribute>
<xsd:attribute name="cod_accr" use="required">
  <xsd:simpleType>
    <xsd:restriction base="xsd:string">
      <xsd:pattern value="\d{3}"/>
    </xsd:restriction>
  </xsd:simpleType>
</xsd:attribute>
<xsd:attribute name="data_ini" use="required">
  <xsd:simpleType>
    <xsd:restriction base="xsd:date"/>
  </xsd:simpleType>
</xsd:attribute>
<xsd:attribute name="data_fine" use="required">
  <xsd:simpleType>
    <xsd:restriction base="xsd:date"/>
  </xsd:simpleType>
</xsd:attribute>
<xsd:attribute name="crediti" use="required">
  <xsd:simpleType>
    <xsd:restriction base="xsd:decimal">
      <xsd:minExclusive value="00.0"/>
      <xsd:maxInclusive value="50.0"/>
      <xsd:pattern value="[0-9]{1,2}\.[0-9]{1}"/>
    </xsd:restriction>
  </xsd:simpleType>
</xsd:attribute>
<xsd:attribute name="ore" use="required">
  <xsd:simpleType>
    <xsd:restriction base="xsd:positiveInteger">
      <xsd:totalDigits value="4"/>
    </xsd:restriction>
  </xsd:simpleType>
</xsd:attribute>
<xsd:attribute name="tipo_form" use="required">
  <xsd:simpleType>
    <xsd:restriction base="xsd:string">
      <xsd:enumeration value="1"/>
      <xsd:enumeration value="2"/>
      <xsd:enumeration value="3"/>
      <xsd:enumeration value="4"/>
    </xsd:restriction>
  </xsd:simpleType>
</xsd:attribute>
<xsd:attribute name="modulo_fad" use="optional">
  <xsd:simpleType>
    <xsd:restriction base="xsd:string">
```



```
<xsd:enumeration value="1"/>
<xsd:enumeration value="0"/>
</xsd:restriction>
</xsd:simpleType>
</xsd:attribute>
<xsd:attribute name="modulo_fsc" use="optional">
  <xsd:simpleType>
    <xsd:restriction base="xsd:string">
      <xsd:enumeration value="1"/>
      <xsd:enumeration value="0"/>
    </xsd:restriction>
  </xsd:simpleType>
</xsd:attribute>
<xsd:attribute name="modulo_res" use="optional">
  <xsd:simpleType>
    <xsd:restriction base="xsd:string">
      <xsd:enumeration value="1"/>
      <xsd:enumeration value="0"/>
    </xsd:restriction>
  </xsd:simpleType>
</xsd:attribute>
<xsd:attribute name="tipo_eve" use="required">
  <xsd:simpleType>
    <xsd:restriction base="xsd:string">
      <xsd:enumeration value="E"/>
      <xsd:enumeration value="P"/>
    </xsd:restriction>
  </xsd:simpleType>
</xsd:attribute>
<xsd:attribute name="cod_obi" use="required">
  <xsd:simpleType>
    <xsd:restriction base="xsd:positiveInteger">
      <xsd:totalDigits value="3"/>
    </xsd:restriction>
  </xsd:simpleType>
</xsd:attribute>
<xsd:attribute name="num_part" use="required">
  <xsd:simpleType>
    <xsd:restriction base="xsd:nonNegativeInteger">
      <xsd:totalDigits value="6"/>
    </xsd:restriction>
  </xsd:simpleType>
</xsd:attribute>
<xsd:attribute name="cod_tipologia_form" use="required">
  <xsd:simpleType>
    <xsd:restriction base="xsd:string">
      <xsd:enumeration value="1"/>
      <xsd:enumeration value="2"/>
      <xsd:enumeration value="3"/>
      <xsd:enumeration value="4"/>
      <xsd:enumeration value="5"/>
      <xsd:enumeration value="6"/>
      <xsd:enumeration value="7"/>
      <xsd:enumeration value="8"/>
      <xsd:enumeration value="9"/>
      <xsd:enumeration value="10"/>
      <xsd:enumeration value="11"/>
      <xsd:enumeration value="12"/>
      <xsd:enumeration value="13"/>
      <xsd:enumeration value="14"/>
      <xsd:enumeration value="15"/>
    </xsd:restriction>
  </xsd:simpleType>
</xsd:attribute>
```



```
</xsd:restriction>
</xsd:simpleType>
</xsd:attribute>
</xsd:complexType>
<xsd:unique name="part_unique">
  <xsd:selector xpath="partecipante"/>
  <xsd:field xpath="@cod_fisc"/>
</xsd:unique>
</xsd:element>
<xsd:element name="partecipante">
  <xsd:complexType>
    <xsd:sequence>
      <xsd:element ref="professione" maxOccurs="unbounded"/>
    </xsd:sequence>
    <xsd:attribute name="cod_fisc" use="required">
      <xsd:simpleType>
        <xsd:restriction base="xsd:string">
          <xsd:pattern value="[A-Za-z]{6}[0-9LMNPQRSTUVWXYZlmpqrstuv]{2}[A-Za-z]{1}[0-9LMNPQRSTUVWXYZlmpqrstuv]{2}[A-Za-z]{1}[0-9LMNPQRSTUVWXYZlmpqrstuv]{3}[A-Za-z]{1}"/>
        </xsd:restriction>
      </xsd:simpleType>
    </xsd:attribute>
    <xsd:attribute name="nome" use="required">
      <xsd:simpleType>
        <xsd:restriction base="xsd:string">
          <xsd:maxLength value="100"/>
          <xsd:minLength value="1"/>
          <xsd:pattern value="[a-zA-Z ',\-\.\.]+"/>
        </xsd:restriction>
      </xsd:simpleType>
    </xsd:attribute>
    <xsd:attribute name="cognome" use="required">
      <xsd:simpleType>
        <xsd:restriction base="xsd:string">
          <xsd:maxLength value="100"/>
          <xsd:minLength value="1"/>
          <xsd:pattern value="[a-zA-Z ',\-\.\.]+"/>
        </xsd:restriction>
      </xsd:simpleType>
    </xsd:attribute>
    <xsd:attribute name="ruolo" use="required">
      <xsd:simpleType>
        <xsd:restriction base="xsd:string">
          <xsd:enumeration value="P"/>
          <xsd:enumeration value="T"/>
          <xsd:enumeration value="D"/>
          <xsd:enumeration value="R"/>
          <xsd:enumeration value="S"/>
          <xsd:enumeration value="M"/>
        </xsd:restriction>
      </xsd:simpleType>
    </xsd:attribute>
    <xsd:attribute name="lib_dip" use="required">
      <xsd:simpleType>
        <xsd:restriction base="xsd:string">
          <xsd:enumeration value="L"/>
          <xsd:enumeration value="D"/>
          <xsd:enumeration value="C"/>
          <xsd:enumeration value="P"/>
        </xsd:restriction>
      </xsd:simpleType>
    </xsd:attribute>
  </xsd:complexType>
</xsd:element>
```



```
<xsd:attribute name="part_reclutato" use="required">
  <xsd:simpleType>
    <xsd:restriction base="xsd:string">
      <xsd:enumeration value="1"/>
      <xsd:enumeration value="0"/>
    </xsd:restriction>
  </xsd:simpleType>
</xsd:attribute>
<xsd:attribute name="sponsor" use="optional">
  <xsd:simpleType>
    <xsd:restriction base="xsd:string">
      <xsd:maxLength value="100"/>
      <xsd:minLength value="1"/>
      <xsd:pattern value="[0-9A-Za-z ' ; ; \- \. \(\)]*" />
    </xsd:restriction>
  </xsd:simpleType>
</xsd:attribute>
<xsd:attribute name="cred_acq" use="required">
  <xsd:simpleType>
    <xsd:restriction base="xsd:decimal">
      <xsd:minExclusive value="00.0"/>
      <xsd:maxInclusive value="50.0"/>
      <xsd:pattern value="[0-9]{1,2} \. [0-9]{1}" />
    </xsd:restriction>
  </xsd:simpleType>
</xsd:attribute>
<xsd:attribute name="data_acq" use="required">
  <xsd:simpleType>
    <xsd:restriction base="xsd:date"/>
  </xsd:simpleType>
</xsd:attribute>
</xsd:complexType>
<xsd:unique name="prof_unique">
  <xsd:selector xpath="professione"/>
  <xsd:field xpath="@cod_prof"/>
</xsd:unique>
</xsd:element>
<xsd:element name="professione">
  <xsd:complexType>
    <xsd:sequence>
      <xsd:element ref="disciplina" maxOccurs="unbounded"/>
    </xsd:sequence>
    <xsd:attribute name="cod_prof" use="required">
      <xsd:simpleType>
        <xsd:restriction base="xsd:positiveInteger">
          <xsd:totalDigits value="2"/>
        </xsd:restriction>
      </xsd:simpleType>
    </xsd:attribute>
  </xsd:complexType>
  <xsd:unique name="disc_unique">
    <xsd:selector xpath="disciplina"/>
    <xsd:field xpath="."/>
  </xsd:unique>
</xsd:element>
<xsd:element name="disciplina">
  <xsd:simpleType>
    <xsd:restriction base="xsd:positiveInteger">
      <xsd:totalDigits value="3"/>
    </xsd:restriction>
  </xsd:simpleType>
</xsd:element>
```



E.C.M.



Commissione Nazionale Formazione Continua

```
<xsd:element name="caso_speciale">
  <xsd:complexType>
    <xsd:attribute name="codice" use="required">
      <xsd:simpleType>
        <xsd:restriction base="xsd:positiveInteger">
          <xsd:totalDigits value="1"/>
        </xsd:restriction>
      </xsd:simpleType>
    </xsd:attribute>
  </xsd:complexType>
</xsd:element>
<xsd:element name="casi_speciali">
  <xsd:complexType>
    <xsd:sequence maxOccurs="unbounded">
      <xsd:element ref="caso_speciale"/>
    </xsd:sequence>
  </xsd:complexType>
</xsd:element>
</xsd:schema>
```



Allegati

Allegato A

Enti Accreditanti	Codice
Commissione Nazionale	000
Piemonte	010
Valle d'Aosta	020
Lombardia	030
P.A. Bolzano	041
P.A. Trento	042
Veneto	050
Friuli-Venezia Giulia	060
Liguria	070
Emilia-Romagna	080
Toscana	090
Umbria	100
Marche	110
Lazio	120
Abruzzo	130
Molise	140
Campania	150
Puglia	160
Basilicata	170
Calabria	180
Sicilia	190
Sardegna	200

Allegato B

Tipologia Formazione	Codice
Formazione a distanza	1
Formazione sul campo	2
Formazione residenziale	3
Formazione blended	4



Allegato C

Tipologia evento	Codice
Evento	E
Progetto formativo aziendale (PFA)	P

Allegato D

Lista obiettivi formativi valida fino al 31/12/2018

Obiettivo Formativo	Codice
APPLICAZIONE NELLA PRATICA QUOTIDIANA DEI PRINCIPI E DELLE PROCEDURE DELL'EVIDENCE BASED PRACTICE (EBM - EBN - EBP)	1
LINEE GUIDA - PROTOCOLLI - PROCEDURE	2
DOCUMENTAZIONE CLINICA. PERCORSI CLINICO-ASSISTENZIALI DIAGNOSTICI E RIABILITATIVI, PROFILI DI ASSISTENZA - PROFILI DI CURA	3
APPROPRIATEZZA PRESTAZIONI SANITARIE NEI LEA. SISTEMI DI VALUTAZIONE, VERIFICA E MIGLIORAMENTO DELL'EFFICIENZA ED EFFICACIA	4
PRINCIPI, PROCEDURE E STRUMENTI PER IL GOVERNO CLINICO DELLE ATTIVITÀ SANITARIE	5
LA SICUREZZA DEL PAZIENTE. RISK MANAGEMENT	6
LA COMUNICAZIONE EFFICACE INTERNA, ESTERNA, CON PAZIENTE. LA PRIVACY ED IL CONSENSO INFORMATO	7
INTEGRAZIONE INTERPROFESSIONALE E MULTIPROFESSIONALE, INTERISTITUZIONALE	8
INTEGRAZIONE TRA ASSISTENZA TERRITORIALE ED OSPEDALIERA	9
EPIDEMIOLOGIA - PREVENZIONE E PROMOZIONE DELLA SALUTE CON ACQUISIZIONE DI NOZIONI TECNICO-PROFESSIONALI	10



E.C.M.

Commissione Nazionale Formazione Continua



MANAGEMENT SANITARIO. INNOVAZIONE GESTIONALE E SPERIMENTAZIONE DI MODELLI ORGANIZZATIVI E GESTIONALI	11
ASPETTI RELAZIONALI (LA COMUNICAZIONE INTERNA, ESTERNA, CON PAZIENTE) E UMANIZZAZIONE DELLE CURE	12
METODOLOGIA E TECNICHE DI COMUNICAZIONE SOCIALE PER LO SVILUPPO DEI PROGRAMMI NAZIONALI E REGIONALI DI PREVENZIONE PRIMARIA	13
ACCREDITAMENTO STRUTTURE SANITARIE E DEI PROFESSIONISTI. LA CULTURA DELLA QUALITA'	14
MULTICULTURALITA' E CULTURA DELL' ACCOGLIENZA. NELL' ATTIVITÀ SANITARIA	15
ETICA, BIOETICA E DEONTOLOGIA	16
ARGOMENTI DI CARATTERE GENERALE: INFORMATICA E LINGUA INGLESE SCIENTIFICA DI LIVELLO AVANZATO. NORMATIVA IN MATERIA SANITARIA: I PRINCIPI ETICI E CIVILI DEL SSN	17
CONTENUTI TECNICO-PROFESSIONALI (CONOSCENZE E COMPETENZE) SPECIFICI DI CIASCUNA PROFESSIONE, DI CIASCUNA SPECIALIZZAZIONE E DI CIASCUNA ATTIVITÀ ULTRASPECIALISTICA. MALATTIE RARE	18
MEDICINE NON CONVENZIONALI: VALUTAZIONE DELL'EFFICACIA IN RAGIONE DEGLI ESITI E DEGLI AMBITI DI COMPLEMENTARIETÀ	19
TEMATICHE SPECIALI DEL SSN E SSR ED A CARATTERE URGENTE e/o STRAORDINARIO INDIVIDUATE DALLA COMMISSIONALE NAZIONALE PER LA FORMAZIONE CONTINUA E DALLE REGIONI/PROVINCE AUTONOME PER FAR FRONTE A SPECIFICHE EMERGENZE SANITARIE CON ACQUISIZIONE DI NOZIONI DI TECNICO-PROFESSIONALI	20
TRATTAMENTO DEL DOLORE ACUTO E CRONICO. PALLIAZIONE	21
FRAGILITÀ (MINORI, ANZIANI, TOSSICO-DIPENDENTI, SALUTE MENTALE) TUTELA DEGLI ASPETTI ASSISTENZIALI E SOCIO-ASSISTENZIALI	22
SICUREZZA ALIMENTARE E/O PATOLOGIE CORRELATE	23
SANITÀ VETERINARIA	24
FARMACO EPIDEMIOLOGIA, FARMACOECONOMIA, FARMACOVIGILANZA	25



SICUREZZA AMBIENTALE E/O PATOLOGIE CORRELATE	26
SICUREZZA NEGLI AMBIENTI E NEI LUOGHI DI LAVORO E PATOLOGIE CORRELATE	27
IMPLEMENTAZIONE DELLA CULTURA E DELLA SICUREZZA IN MATERIA DI DONAZIONE TRAPIANTO	28
INNOVAZIONE TECNOLOGICA: VALUTAZIONE, MIGLIORAMENTO DEI PROCESSI DI GESTIONE DELLE TECNOLOGIE BIOMEDICHE E DEI DISPOSITIVI MEDICI. HEALTH TECHNOLOGY ASSESSMENT	29
EPIDEMIOLOGIA - PREVENZIONE E PROMOZIONE DELLA SALUTE CON ACQUISIZIONE DI NOZIONI DI PROCESSO	30
EPIDEMIOLOGIA - PREVENZIONE E PROMOZIONE DELLA SALUTE CON ACQUISIZIONE DI NOZIONI DI SISTEMA	31
TEMATICHE SPECIALI DEL SSN E SSR ED A CARATTERE URGENTE e/o STRAORDINARIO INDIVIDUATE DALLA COMMISSIONALE NAZIONALE PER LA FORMAZIONE CONTINUA E DALLE REGIONI/PROVINCE AUTONOME PER FAR FRONTE A SPECIFICHE EMERGENZE SANITARIE CON ACQUISIZIONE DI NOZIONI DI PROCESSO	32
TEMATICHE SPECIALI DEL SSN E SSR ED A CARATTERE URGENTE e/o STRAORDINARIO INDIVIDUATE DALLA COMMISSIONALE NAZIONALE PER LA FORMAZIONE CONTINUA E DALLE REGIONI/PROVINCE AUTONOME PER FAR FRONTE A SPECIFICHE EMERGENZE SANITARIE CON ACQUISIZIONE DI NOZIONI DI SISTEMA	33

Lista obiettivi formativi valida a partire dal 01/01/2019

Obiettivo Formativo	Codice
Applicazione nella pratica quotidiana dei principi e delle procedure dell'evidence based practice (EBM - EBN - EBP)	1
Linee guida - protocolli - procedure	2
Documentazione clinica. Percorsi clinico-assistenziali diagnostici e riabilitativi, profili di assistenza - profili di cura	3
Appropriatezza delle prestazioni sanitarie, sistemi di valutazione, verifica e miglioramento dell'efficienza ed efficacia. Livelli essenziali di assistenza (LEA)	4
Principi, procedure e strumenti per il governo clinico delle attività sanitarie	5



Sicurezza del paziente, <i>risk management</i> e responsabilità professionale	6
La comunicazione efficace interna, esterna, con paziente. La privacy ed il consenso informato	7
Integrazione interprofessionale e multiprofessionale, interistituzionale	8
Integrazione tra assistenza territoriale ed ospedaliera	9
Epidemiologia - prevenzione e promozione della salute – diagnostica – tossicologia con acquisizione di nozioni tecnico-professionali	10
Management sistema salute. Innovazione gestionale e sperimentazione di modelli organizzativi e gestionali	11
Aspetti relazionali e umanizzazione delle cure	12
Metodologia e tecniche di comunicazione, anche in relazione allo sviluppo dei programmi nazionali e regionali di prevenzione primaria	13
Accreditamento strutture sanitarie e dei professionisti. La cultura della qualità, procedure e certificazioni, con acquisizione di nozioni di processo	14
Multiculturalità e cultura dell'accoglienza nell'attività sanitaria, medicina relativa alle popolazioni migranti	15
Etica, bioetica e deontologia	16
Argomenti di carattere generale: sanità digitale, informatica di livello avanzato e lingua inglese scientifica. Normativa in materia sanitaria: i principi etici e civili del S.S.N. e normativa su materie oggetto delle singole professioni sanitarie, con acquisizione di nozioni di sistema	17
Contenuti tecnico-professionali (conoscenze e competenze) specifici di ciascuna professione, di ciascuna specializzazione e di ciascuna attività ultraspecialistica, ivi incluse le malattie rare e la medicina di genere	18
Medicine non convenzionali: valutazione dell'efficacia in ragione degli esiti e degli ambiti di complementarietà	19
Tematiche speciali del S.S.N. e/o S.S.R. a carattere urgente e/o straordinario individuate dalla Commissione nazionale per la formazione continua e dalle regioni/province autonome per far fronte a specifiche emergenze sanitarie con acquisizione di nozioni tecnico-professionali	20



Trattamento del dolore acuto e cronico. Palliazione	21
Fragilità e cronicità (minori, anziani, dipendenze da stupefacenti, alcool e ludopatia, salute mentale), nuove povertà, tutela degli aspetti assistenziali, sociosanitari, e socio-assistenziali	22
Sicurezza e igiene alimentari, nutrizione e/o patologie correlate	23
Sanità veterinaria. Attività presso gli stabulari. Sanità vegetale	24
Farmaco epidemiologia, farmacoeconomia, farmacovigilanza	25
Sicurezza e igiene ambientali (aria, acqua e suolo) e/o patologie correlate	26
Sicurezza e igiene negli ambienti e nei luoghi di lavoro e patologie correlate. Radioprotezione	27
Implementazione della cultura e della sicurezza in materia di donazione trapianto	28
Innovazione tecnologica: valutazione, miglioramento dei processi di gestione delle tecnologie biomediche, chimiche, fisiche e dei dispositivi medici. Health Technology Assessment	29
Epidemiologia - prevenzione e promozione della salute – diagnostica – tossicologia con acquisizione di nozioni di processo	30
Epidemiologia - prevenzione e promozione della salute – diagnostica – tossicologia con acquisizione di nozioni di sistema	31
Tematiche speciali del S.S.N. e/o S.S.R. a carattere urgente e/o straordinario individuate dalla Commissione nazionale per la formazione continua e dalle regioni/province autonome per far fronte a specifiche emergenze sanitarie con acquisizione di nozioni di processo	32
Tematiche speciali del S.S.N. e/o S.S.R. a carattere urgente e/o straordinario individuate dalla Commissione nazionale per la formazione continua e dalle regioni/province autonome per far fronte a specifiche emergenze sanitarie con acquisizione di nozioni di sistema	33
Accreditamento strutture sanitarie e dei professionisti. La cultura della qualità, procedure e certificazioni, con acquisizione di nozioni tecnico-professionali	34
Argomenti di carattere generale: sanità digitale, informatica di livello avanzato e lingua inglese scientifica. Normativa in materia sanitaria: i principi etici e civili del S.S.N. e normativa su materie oggetto delle singole professioni sanitarie, con acquisizione di nozioni tecnico-professionali	35



E.C.M.



Commissione Nazionale Formazione Continua

Valutazione, analisi, studio, caratterizzazione identificazione di: agenti, sostanze, preparati, materiali ed articoli e loro interazione con la salute e la sicurezza	36
Metodologie, tecniche e procedimenti di misura e indagini analitiche, diagnostiche e di screening, anche in ambito ambientale, del territorio e del patrimonio artistico e culturale. Raccolta, processamento ed elaborazione dei dati e dell'informazione	37
Verifiche ed accertamenti nei porti e sulle navi anche ai fini della sicurezza; valutazioni ed analisi di esplosivi, combustibili, acceleranti e loro tracce; gestione delle emergenze e degli incidenti rilevanti	38



E.C.M.



Commissione Nazionale Formazione Continua

Allegato E

Ruolo del partecipante	Codice
Partecipante	P
Docente / Esperto di contenuto FAD e-learning	D
Tutor	T
Relatore	R
Responsabile scientifico	S
Moderatore	M

Allegato F

Professione	Codice
Medico chirurgo	1
Odontoiatra	2
Farmacista	3
Veterinario	4
Psicologo	5
Biologo	6
Chimico	7
Fisico	8
Assistente sanitario	9
Dietista	10
Educatore professionale	11
Fisioterapista	12
Igienista dentale	13
Infermiere	14
Infermiere pediatrico	15
Logopedista	16
Ortottista/assistente di oftalmologia	17
Ostetrica/o	18
Podologo	19
Tecnico audiometrista	20
Tecnico audioprotesista	21
Tecnico della fisiopatologia cardiocircolatoria e perfusione cardiovascolare	22
Tecnico della prevenzione nell'ambiente e nei luoghi di lavoro	23
Tecnico della riabilitazione psichiatrica	24
Tecnico di neurofisiopatologia	25
Tecnico ortopedico	26
Tecnico sanitario di radiologia medica	27
Tecnico sanitario laboratorio biomedico	28
Terapista della neuro e psicomotricità dell'età evolutiva	29
Terapista occupazionale	30
Massofisioterapista Iscritto all'elenco speciale di cui all'art. 5 del D.M. 9 agosto 2019	33



Allegato G

Disciplina	Codice	Professione
Allergologia ed immunologia clinica	1	Medico chirurgo
Angiologia	2	Medico chirurgo
Cardiologia	3	Medico chirurgo
Dermatologia e venereologia	4	Medico chirurgo
Ematologia	5	Medico chirurgo
Endocrinologia	6	Medico chirurgo
Gastroenterologia	7	Medico chirurgo
Genetica medica	8	Medico chirurgo
Geriatrica	9	Medico chirurgo
Malattie metaboliche e diabetologia	10	Medico chirurgo
Malattie dell'apparato respiratorio	11	Medico chirurgo
Malattie infettive	12	Medico chirurgo
Medicina e chirurgia di accettazione e di urgenza	13	Medico chirurgo
Medicina fisica e riabilitazione	14	Medico chirurgo
Medicina interna	15	Medico chirurgo
Medicina termale	16	Medico chirurgo
Medicina aeronautica e spaziale	17	Medico chirurgo
Medicina dello sport	18	Medico chirurgo
Nefrologia	19	Medico chirurgo
Neonatologia	20	Medico chirurgo
Neurologia	21	Medico chirurgo
Neuropsichiatria infantile	22	Medico chirurgo
Oncologia	23	Medico chirurgo
Pediatria	24	Medico chirurgo
Psichiatria	25	Medico chirurgo
Radioterapia	26	Medico chirurgo
Reumatologia	27	Medico chirurgo
Cardiochirurgia	29	Medico chirurgo
Chirurgia generale	30	Medico chirurgo
Chirurgia maxillo-facciale	31	Medico chirurgo
Chirurgia pediatrica	32	Medico chirurgo
Chirurgia plastica e ricostruttiva	33	Medico chirurgo
Chirurgia toracica	34	Medico chirurgo
Chirurgia vascolare	35	Medico chirurgo
Ginecologia e ostetricia	36	Medico chirurgo
Neurochirurgia	37	Medico chirurgo
Oftalmologia	38	Medico chirurgo
Ortopedia e traumatologia	39	Medico chirurgo
Otorinolaringoiatria	40	Medico chirurgo
Urologia	41	Medico chirurgo
Anatomia patologica	42	Medico chirurgo
Anestesia e rianimazione	43	Medico chirurgo
Biochimica clinica	44	Medico chirurgo
Farmacologia e tossicologia clinica	45	Medico chirurgo
Laboratorio di genetica medica	46	Medico chirurgo
Medicina trasfusionale	47	Medico chirurgo



Medicina legale	48	Medico chirurgo
Medicina nucleare	49	Medico chirurgo
Microbiologia e virologia	50	Medico chirurgo
Neurofisiopatologia	51	Medico chirurgo
Neuroradiologia	52	Medico chirurgo
Patologia clinica (laboratorio di analisi chimico-cliniche e microbiologia)	53	Medico chirurgo
Radiodiagnostica	54	Medico chirurgo
Igiene, epidemiologia e sanità pubblica	55	Medico chirurgo
Igiene degli alimenti e della nutrizione	56	Medico chirurgo
Medicina del lavoro e sicurezza degli ambienti di lavoro	57	Medico chirurgo
Medicina generale (medici di famiglia)	58	Medico chirurgo
Continuità assistenziale	59	Medico chirurgo
Pediatria (pediatri di libera scelta)	60	Medico chirurgo
Scienza dell'alimentazione e dietetica	106	Medico chirurgo
Direzione medica di presidio ospedaliero	107	Medico chirurgo
Organizzazione dei servizi sanitari di base	108	Medico chirurgo
Audiologia e foniatria	111	Medico chirurgo
Psicoterapia	112	Medico chirurgo
Privo di specializzazione *	113	Medico chirurgo
Cure palliative	114	Medico chirurgo
Epidemiologia	115	Medico chirurgo
Medicina di Comunità e delle Cure Primarie	116	Medico chirurgo
Medicina subacquea e iperbarica	117	Medico chirurgo
Odontoiatria	64	Odontoiatra
Farmacista pubblico del SSN	66	Farmacista
Farmacista territoriale	67	Farmacista
Farmacista di altro settore	118	Farmacista
Igiene degli allevamenti e delle produzioni zootecniche	61	Veterinario
Igiene prod., trasf., commercial., conserv. E tras. Alimenti di origine animale e derivati	62	Veterinario
Sanità animale	63	Veterinario
Psicoterapia	77	Psicologo
Psicologia	78	Psicologo
Biologo	68	Biologo
Chimica	76	Chimico
Fisica	79	Fisico
Assistente sanitario	80	Assistente sanitario
Dietista	81	Dietista
Iscritto nell'elenco speciale ad esaurimento	119	Dietista
Educatore professionale	83	Educatore professionale
Iscritto nell'elenco speciale ad esaurimento	120	Educatore professionale
Fisioterapista	82	Fisioterapista
Iscritto nell'elenco speciale ad esaurimento	121	Fisioterapista
Igienista dentale	84	Igienista dentale
Iscritto nell'elenco speciale ad esaurimento	122	Igienista dentale
Infermiere	85	Infermiere
Infermiere pediatrico	86	Infermiere pediatrico



Logopedista	87	Logopedista
Iscritto nell'elenco speciale ad esaurimento	123	Logopedista
Ortottista/assistente di oftalmologia	88	Ortottista/assistente di oftalmologia
Iscritto nell'elenco speciale ad esaurimento	124	Ortottista/assistente di oftalmologia
Ostetrica/o	89	Ostetrica/o
Podologo	90	Podologo
Iscritto nell'elenco speciale ad esaurimento	125	Podologo
Tecnico audiometrista	95	Tecnico audiometrista
Iscritto nell'elenco speciale ad esaurimento	126	Tecnico audiometrista
Tecnico audioprotesista	96	Tecnico audioprotesista
Iscritto nell'elenco speciale ad esaurimento	127	Tecnico audioprotesista
Tecnico della fisiopatologia cardiocircolatoria e perfusione cardiovascolare	92	Tecnico della fisiopatologia cardiocircolatoria e perfusione cardiovascolare
Iscritto nell'elenco speciale ad esaurimento	128	Tecnico della fisiopatologia cardiocircolatoria e perfusione cardiovascolare
Tecnico della prevenzione nell'ambiente e nei luoghi di lavoro	105	Tecnico della prevenzione nell'ambiente e nei luoghi di lavoro
Iscritto nell'elenco speciale ad esaurimento	129	Tecnico della prevenzione nell'ambiente e nei luoghi di lavoro
Tecnico della riabilitazione psichiatrica	91	Tecnico della riabilitazione psichiatrica
Iscritto nell'elenco speciale ad esaurimento	130	Tecnico della riabilitazione psichiatrica
Tecnico di neurofisiopatologia	98	Tecnico di neurofisiopatologia
Iscritto nell'elenco speciale ad esaurimento	131	Tecnico di neurofisiopatologia
Tecnico ortopedico	99	Tecnico ortopedico
Iscritto nell'elenco speciale ad esaurimento	132	Tecnico ortopedico
Tecnico sanitario di radiologia medica	94	Tecnico sanitario di radiologia medica
Tecnico sanitario laboratorio biomedico	93	Tecnico sanitario laboratorio biomedico
Iscritto nell'elenco speciale ad esaurimento	133	Tecnico sanitario laboratorio biomedico
Terapista della neuro e psicomotricità dell'età evolutiva	100	Terapista della neuro e psicomotricità dell'età evolutiva
Iscritto nell'elenco speciale ad esaurimento	134	Terapista della neuro e psicomotricità dell'età evolutiva
Terapista occupazionale	101	Terapista occupazionale
Iscritto nell'elenco speciale ad esaurimento	135	Terapista occupazionale
Iscritto nell'elenco speciale ad esaurimento ex art. 5 D.M. 09.08.2019	136	Massofisioterapista Iscritto all'elenco speciale di cui all'art. 5 del D.M. 9 agosto 2019

Nota: Con la disciplina "Iscritto nell'elenco speciale ad esaurimento" si intendono gli iscritti ex art. 1 D.M. 9.08.2019.

* Si utilizza per i medici che non si sono specializzati, esclusivamente su partecipanti ad eventi rivolti a Tutte le professioni (sistema Accreditamento Eventi: Tutte le Professioni) o a tutte le discipline dei medici (sistema Accreditamento Eventi: Area Interdisciplinare); non si utilizza se non si è acquisita puntuale informazione che il partecipante non si è effettivamente specializzato.



Allegato H

Disciplina	Codice	Professione	Professione accesso
Anatomia patologica	42	Medico chirurgo	Biologo
Biochimica clinica	44	Medico chirurgo	Chimico
Biochimica clinica	44	Medico chirurgo	Biologo
Biochimica clinica	44	Medico chirurgo	Farmacista
Laboratorio di genetica medica	46	Medico chirurgo	Biologo
Medicina trasfusionale	47	Medico chirurgo	Biologo
Medicina nucleare	49	Medico chirurgo	Biologo
Microbiologia e virologia	50	Medico chirurgo	Biologo
Patologia clinica (laboratorio di analisi chimico-cliniche e microbiologia)	53	Medico chirurgo	Chimico
Patologia clinica (laboratorio di analisi chimico-cliniche e microbiologia)	53	Medico chirurgo	Biologo
Igiene, epidemiologia e sanità pubblica	55	Medico chirurgo	Biologo
Igiene, epidemiologia e sanità pubblica	55	Medico chirurgo	Chimico
Igiene, epidemiologia e sanità pubblica	55	Medico chirurgo	Farmacista
Igiene, epidemiologia e sanità pubblica	55	Medico chirurgo	Psicologo
Igiene, epidemiologia e sanità pubblica	55	Medico chirurgo	Veterinario
Igiene degli alimenti e della nutrizione	56	Medico chirurgo	Chimico
Igiene degli alimenti e della nutrizione	56	Medico chirurgo	Biologo
Medicina del lavoro e sicurezza degli ambienti di lavoro	57	Medico chirurgo	Biologo
Psicoterapia	77	Psicologo	Medico chirurgo
Psicoterapia	112	Medico chirurgo	Psicologo
Iscritto nell'elenco speciale ad esaurimento	119	Dietista	Dietista
Iscritto nell'elenco speciale ad esaurimento	120	Educatore professionale	Educatore professionale
Iscritto nell'elenco speciale ad esaurimento	121	Fisioterapista	Fisioterapista
Iscritto nell'elenco speciale ad esaurimento	122	Igienista dentale	Igienista dentale
Iscritto nell'elenco speciale ad esaurimento	123	Logopedista	Logopedista
Iscritto nell'elenco speciale ad esaurimento	124	Ortottista/assistente di oftalmologia	Ortottista/assistente di oftalmologia
Iscritto nell'elenco speciale ad esaurimento	125	Podologo	Podologo
Iscritto nell'elenco speciale ad esaurimento	126	Tecnico audiometrista	Tecnico audiometrista
Iscritto nell'elenco speciale ad esaurimento	127	Tecnico audioprotesista	Tecnico audioprotesista
Iscritto nell'elenco speciale ad esaurimento	128	Tecnico della fisiopatologia cardiocircolatoria e perfusione cardiovascolare	Tecnico della fisiopatologia cardiocircolatoria e perfusione cardiovascolare



Iscritto nell'elenco speciale ad esaurimento	129	Tecnico della prevenzione nell'ambiente e nei luoghi di lavoro	Tecnico della prevenzione nell'ambiente e nei luoghi di lavoro
Iscritto nell'elenco speciale ad esaurimento	130	Tecnico della riabilitazione psichiatrica	Tecnico della riabilitazione psichiatrica
Iscritto nell'elenco speciale ad esaurimento	131	Tecnico di neurofisiopatologia	Tecnico di neurofisiopatologia
Iscritto nell'elenco speciale ad esaurimento	132	Tecnico ortopedico	Tecnico ortopedico
Iscritto nell'elenco speciale ad esaurimento	133	Tecnico sanitario laboratorio biomedico	Tecnico sanitario laboratorio biomedico
Iscritto nell'elenco speciale ad esaurimento	134	Terapista della neuro e psicomotricità dell'età evolutiva	Terapista della neuro e psicomotricità dell'età evolutiva
Iscritto nell'elenco speciale ad esaurimento	135	Terapista occupazionale	Terapista occupazionale



Allegato I

Codice tipologia formativa evento	Descrizione della tipologia formativa dell'evento	Tipologia formazione
1	Formazione residenziale classica (1-200 partecipanti)	Formazione residenziale (RES)
2	Convegno / Congresso (oltre 200 partecipanti)	Formazione residenziale (RES)
3	Convegno / Congresso (oltre 200 partecipanti) con valutazione apprendimento (2010-2016)	Formazione residenziale (RES)
4	Workshop, seminari, corsi teorici (entro i 100 partecipanti) che si svolgono all'interno di congressi e convegni.	Formazione residenziale (RES)
5	Formazione residenziale interattiva (2010-2016)	Formazione residenziale (RES)
6	Training individualizzato	Formazione sul campo (FSC)
7	Gruppi di miglioramento	Formazione sul campo (FSC)
8	Attività di ricerca (fino al 31/12/2022) – Studi e ricerca (dal 01/01/2023)	Formazione sul campo (FSC)
9	Audit clinico e/o assistenziale (2010-2016)	Formazione sul campo (FSC)
10	FAD senza tutoraggio (2010-2016)	Formazione a distanza (FAD)
11	FAD con tutoraggio (2010-2016)	Formazione a distanza (FAD)
12	FAD con strumenti informatici/cartacei	Formazione a distanza (FAD)
13	FAD E-Learning	Formazione a distanza (FAD)
14	FAD Sincrona	Formazione a distanza (FAD)
15	Videoconferenza	Formazione residenziale (RES)

La dicitura “(2010-2016)” per alcune tipologie formative, indica che l'attribuzione dei crediti può essere effettuata per gli eventi validati negli anni tra il 2010 ed il 2016.

Nel caso di eventi *blended*, inserire la tipologia formativa prevalente in base al numero di ore.

Per gli eventi *blended* validati dopo il 01/01/2017: nel caso in cui l'evento *blended* sia composto da più moduli formativi (FAD, RES o FSC) di pari durata si potrà inserire una qualsiasi tipologia che compone l'evento.

Per gli eventi *blended* validati tra il 2010 e il 2016: nel caso in cui l'evento *blended* sia composto da più moduli formativi (FAD, RES o FSC) di pari durata (prevalente) tra cui un solo modulo formativo di durata prevalente corrispondente alla tipologia formativa con codice 2, 7, 8 (tipologie che rientrano nella limitazione del 60% del monte crediti triennale) si dovrà inserire la tipologia formativa che non applica la limitazione.

Nel caso in cui l'evento *blended* sia composto da più moduli formativi (FAD, RES o FSC) di pari durata (prevalente) dove tutti i moduli formativi sono corrispondenti alle tipologie formative con codice 2, 7, 8 (tipologie che rientrano nella limitazione del 60% del monte crediti triennale) si dovrà inserire una delle tipologie che compongono l'evento.

Nel caso in cui l'evento *blended* sia composto da più moduli formativi (FAD, RES o FSC) di pari durata (prevalente) dove tutti i moduli formativi non sono corrispondenti alle tipologie formative con codice 2, 7, 8 (tipologie che rientrano nella limitazione del 60% del monte crediti triennale) si dovrà inserire una delle tipologie che compongono l'evento.



Allegato L

La presente tabella descrive i "Casi speciali" che necessitano di essere dettagliati all'interno del file XML per far sì che l'informazione venga trasferita dai provider all'Ente Accreditante e al COGEAPS.

Come previsto dalla definizione dello schema, l'inserimento degli elementi non è obbligatorio quando non è previsto un "caso speciale", ed è teoricamente possibile inserire 1 o più elementi in contemporanea nel caso in cui la casistica lo preveda.

Codice	Caso speciale	Descrizione
1	Vaccini e strategie vaccinali	Include gli eventi formativi ECM che fanno riferimento all'omonima tematica d'interesse nazionale nell'ambito dell'obiettivo formativo n° 20.
2	Evento in materia di radioprotezione del paziente ex art. 162 del d.lgs 101 del 2020	Include gli eventi formativi ECM che trattano l'argomento nell'ambito dell'obiettivo formativo n° 27.
3	Evento in materia di radioprotezione medica ex art. 138, comma 2, lettera d), del d.lgs. 101 del 2020	Include gli eventi formativi ECM che trattano l'argomento nell'ambito dell'obiettivo formativo n° 27.